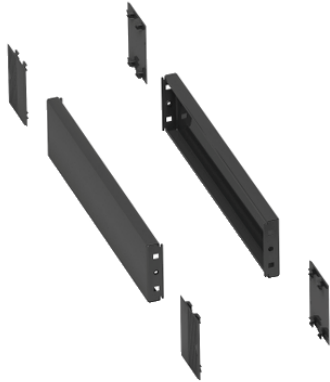


# Технические данные продукта **NSYSPS6100**

## Характеристики

2 боковые панели цоколя 600x100



### Описание

Серия	Spacial
Аксессуар / категория отдельной детали	Комплекующие для шкафа
Тип продукта или компонента	Боковая панель цоколя
Применение устройства	Секционирование Приложения для электроники Универсальный PC-приложения Prisma приложения
Номинальные размеры шкафа	
Состав устройства	2 боковая панель 4 крышка угла Фиксаторы
Совместимость серий продукта	Spacial SF Spacial SM Spacial SFM
Монтажная опора	Перед цоколя

### Дополнительно

Способ установки	Винтами
Цвет	Серый RAL 7022
Тип покрытия	Эпоксидно полиэфирное напыление
Высота	100 мм
Ширина	Номинальн. : 600 мм

### Эксплуатационные характеристики

степень защиты IP	IP30 укомплектованный цоколь
степень защиты IK	IK10

### Экологичность предложения

Статус долгосрочного предложения	Продукт категории Green Premium
Директива RoHS (формат даты: YYWW, 2 цифры года и 2 цифры номера недели)	Compliant - since 0940 - Schneider Electric declaration of conformity
Регламент REACH	Содержание особо опасных веществ не превышает пороговую величину
Экологический профиль продукта	Доступно
Инструкция по утилизации продукта	Не требует специальных действий для утилизации

### Contractual warranty

Период	Срок гарантии на данное оборудование составляет 18 месяцев со дня ввода его в эксплуатацию, что подтверждается соответствующим документом, но не более 24 месяцев с даты поставки
--------	---

В этом документе представлено общее описание и/или технические характеристики соответствующих продуктов. Данный документ не предназначен для использования и не должен использоваться для того, чтобы определить пригодность или надежность этих продуктов для определенных пользовательских приложений. Пользователь или интегратор обязан выполнить надлежащий и полный анализ рисков, оценку и испытания продукта с учетом соответствующей области применения. Компания Schneider Electric Industries SAS и любые ее филиалы и дочерние предприятия не несут ответственность за неправильное использование приведенной в этом документе информации.