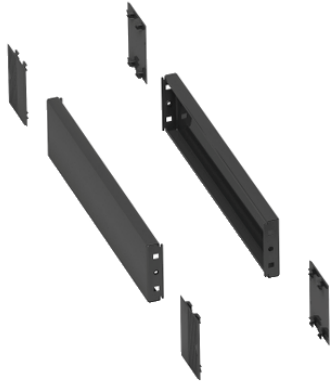


Технические данные продукта **NSYSPS5100**

Характеристики

2 боковые панели цоколя 500x100



Описание

Серия	Spacial
Аксессуар / категория отдельной детали	Комплекующие для шкафа
Тип продукта или компонента	Боковая панель цоколя
Применение устройства	Универсальный Prisma приложения
Номинальные размеры шкафа	
Состав устройства	2 боковая панель 4 крышка угла Фиксаторы
Совместимость серий продукта	Spacial SF Spacial SM Prisma PH
Монтажная опора	Перед цоколя

Дополнительно

Способ установки	Винтами
Цвет	Серый RAL 7022
Тип покрытия	Эпоксидно полиэфирное напыление
Высота	100 мм
Ширина	Номинальн. : 500 мм

Эксплуатационные характеристики

степень защиты IP	IP30 укомплектованный цоколь
степень защиты IK	IK10

Экологичность предложения

Статус долгосрочного предложения	Продукт категории Green Premium
Директива RoHS (формат даты: YYWW, 2 цифры года и 2 цифры номера недели)	Compliant - since 0940 - Schneider Electric declaration of conformity
Регламент REACH	Содержание особо опасных веществ не превышает пороговую величину
Экологический профиль продукта	Доступно
Инструкция по утилизации продукта	Не требует специальных действий для утилизации

Contractual warranty

Период	Срок гарантии на данное оборудование составляет 18 месяцев со дня ввода его в эксплуатацию, что подтверждается соответствующим документом, но не более 24 месяцев с даты поставки
--------	---

В этом документе представлено общее описание и/или технические характеристики соответствующих продуктов. Данный документ не предназначен для использования и не должен использоваться для того, чтобы определить пригодность или надежность этих продуктов для определенных пользовательских приложений. Пользователь или интегратор обязан выполнить надлежащий и полный анализ рисков, оценку и испытания продукта с учетом соответствующей области применения. Компания Schneider Electric Industries SAS и любые ее филиалы и дочерние предприятия не несут ответственность за неправильное использование приведенной в этом документе информации.