

Субминиатюрные PCB реле 6 А



Копировальные
машины



Системы Hi-Fi



Стиральные
машины



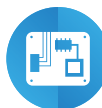
Системы
управления



Электронные
наборы



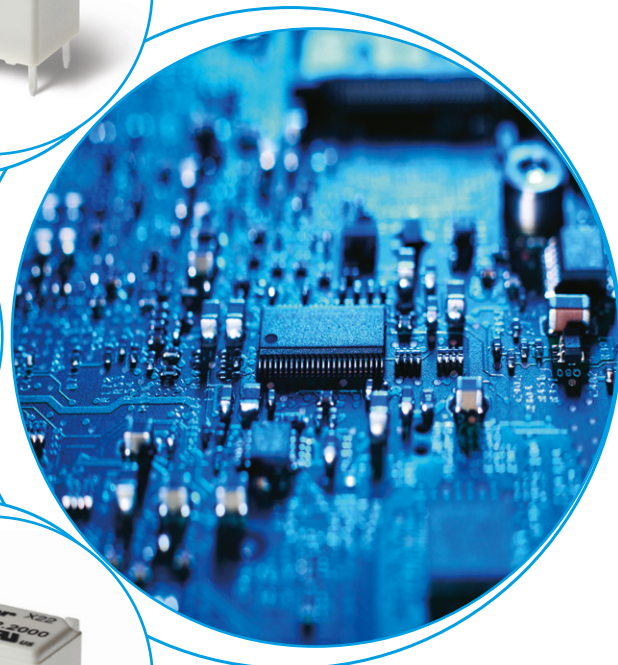
Электромедицинское
оборудование,
стоматология



Электронные
платы



Программируемые
контроллеры



Реле 6 А для печатного монтажа

- 1 перекидной контакт или нормально открытый контакт
- Субминиатюрная, низкопрофильная плата
- Катушка постоянного тока высокой чувствительности, 200 мВт
- Влагонепроницаемые: RT III
- Материал контактов - бескадмиевый

32.21-4000

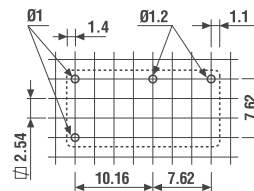
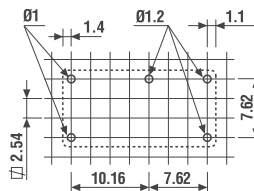
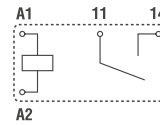
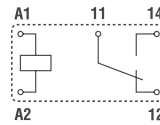


- 1 CO (SPDT), 6 А
- Низкое напряжение катушки
- Печатный монтаж

32.21-4300



- 1 NO (SPST-NO), 6 А
- Низкое напряжение катушки
- Печатный монтаж



Вид со стороны выводов

Вид со стороны выводов

Габаритный чертеж см. стр. 9

Контактные характеристики

Контактная группа (конфигурация)		1 перекидной контакт (SPDT)	1 NO (SPST-NO)
Номинальный ток/Макс. пиковый ток	A	6/15	6/15
Ном. напряжение/Макс. напряжение	B AC	250/400	250/400
Номинальная нагрузка AC1	BA	1500	1500
Номинальная нагрузка AC15 (230 В AC)	BA	250	250
Максимальная мощность однофазного двигателя (230 В AC)	kВт	0.185	0.185
Отключающая способность DC1: 30/110/220 В A		3/0.35/0.2	3/0.35/0.2
Минимальный ток переключения	мВт(В/мА)	500 (10/5)	500 (10/5)
Стандартный материал контакта		AgSnO ₂	AgSnO ₂

Характеристики катушки

Номин. напряж. (U _N)	B AC (50/60 Гц)	—	—
	B DC	5 - 12 - 24 - 48	5 - 12 - 24 - 48
Ном. мощн. AC/DC	BA (50 Гц)/Вт	—/0.2	—/0.2
Рабочий диапазон	AC	—	—
	DC	(0.78...1.5)U _N	(0.78...1.5)U _N
Напряжение удержания	AC/DC	—/0.4 U _N	—/0.4 U _N
Напряжение отключения	AC/DC	—/0.1 U _N	—/0.1 U _N

Технические параметры

Механическая долговечность AC/DC	циклов	—/20 · 10 ⁶	—/20 · 10 ⁶
Электр. долговечность при ном. нагрузке AC1	циклов	50 · 10 ³	50 · 10 ³
Время вкл/выкл	мс	6/4	6/2
Изоляция между катушкой и контактами (1.2/50 мкс)	kВ	5	5
Электрическая прочность между открытыми контактами	B AC	1000	1000
Внешний температурный диапазон	°C	-40...+85	-40...+85
Категория защиты		RT III	RT III

Сертификация (в соответствии с типом)



Информация по заказам

Пример: 32-я серия реле для печатного монтажа с 1 NO контактом (SPDT-NO), чувст. обмотка на номинальное напряжение 24 В DC.

A

32.21.21.7024.43.00

Серия — 32

Тип — 2 = печатный монтаж

Кол-во групп контактов — 21 = 1 перекидной контакт, 6 А

Тип катушки — 7 = Чувствительн. DC

Напряжение катушки — См. характеристики катушки

A: Материал контактов
4 = Стандарт AgSnO₂

B: Схема контакта
0 = перекидной контакт (SPDT)
3 = NO (SPST)

C: Опции
0 = Нет

D: Варианты
0 = Влагонепроницаемое (RT III)

Выбор характеристик и опций: возможны комбинации только в одном ряду.

Предпочтительные варианты выделены **жирным шрифтом**.

Тип	Питание катушки	A	B	C	D
32.21	чувств. DC	4	0-3	0	0

Технические параметры

Изоляция в соответствии с EN 61810-1

Номинальное напряжение питания	В AC	230/400
Расчетное напряжение изоляции	В AC	250
Уровень загрязнения		2

Изоляция между катушкой и контактами

Тип изоляции		Базовый
Категория перегрузки		III
Расчетное импульсное напряжение	кВ (1.2/50 мкс)	5
Электрическая прочность	В AC	4000

Изоляция между разомкнутыми контактами

Тип расцепления		Микро-расцепление
Электрическая прочность	В AC/кВ (1.2/50 мкс)	1000/1.5

Изоляция между клеммами катушки

Номинальное импульсное напряжение (перенапряжение) (согласно EN 61000-4-5)	кВ (1.2/50 мкс)	уровень 4 (4 кВ)
--	-----------------	------------------

Прочее

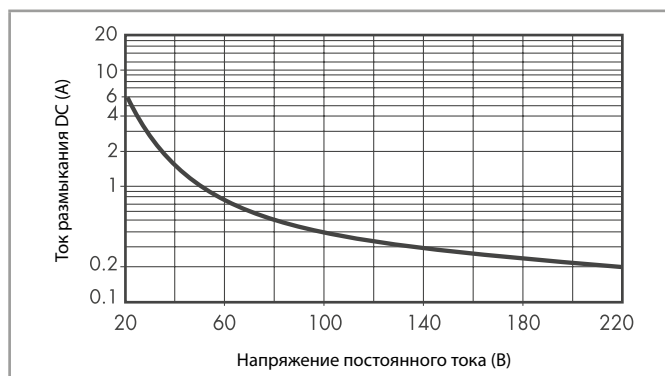
Время дребезга: НО/НЗ	мс	2/10 (перекидной)	2/— (нормально открытый)
Виброустойчивость (5...55)Гц: НО/НЗ	g	10/10 (перекидной)	10/— (нормально открытый)
Ударопрочность	g	20	
Потери мощности	без нагрузки	Вт	0.2
	при номинальном токе	Вт	0.5
Рекомендуемое расстояние между реле на плате	мм	≥ 5	

Характеристика контактов

F 32 - Электрическая долговечность (AC) при ном. нагрузке



H 32 - Макс. отключающая способность DC1



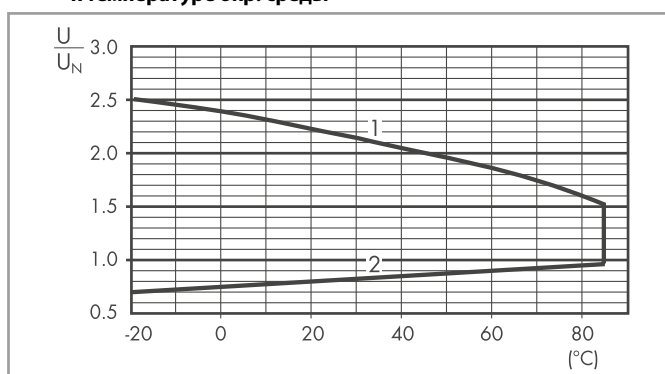
- При переключении активной нагрузки (DC1) и величине тока и напряжения ниже приведенных выше кривых долговечность составляет $50 \cdot 10^3$ циклов.
 - При коммутации нагрузки DC13, подключение диода параллельно с нагрузкой обеспечивает такую же долговечность, как при нагрузке DC1.
- Примечание: Под нагрузкой возможно увеличение времени срабатывания.

Характеристики катушки

Версия для DC - чувствительная 0.2 вт

Номин. напряж. U_N	Код катушки	Рабочий диапазон		Сопротивл. R	Ном. ток I при U_N
		U_{min}	U_{max}		
V		V	V	Ω	mA
5	7.005	3.9	7.5	125	40
12	7.012	9.4	18	720	16
24	7.024	18.7	36	2880	8.3
48	7.048	37.4	72	11520	4

R 32 - Отношение рабочего диапазона для пост. тока к температуре окр. среды



- 1 - Макс. допустимое напряжение на катушке.
- 2 - Мин. напряжение удержания катушки при температуре окружающей среды.

Габаритные чертежи

Тип 32.21-4000/4300

