

REXANT®

• **ВИДЕОНАБЛЮДЕНИЕ** •

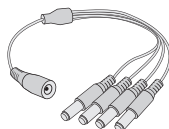
РУКОВОДСТВО ПО УСТАНОВКЕ



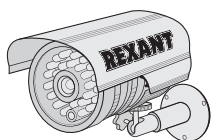
СОСТАВ КОМПЛЕКТА



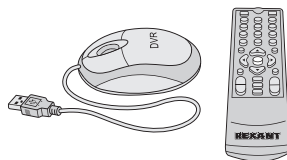
Цифровой видеорегистратор — 1



Разветвитель питания — 1



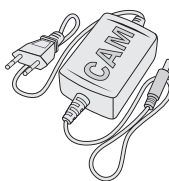
Камера цветная — 4



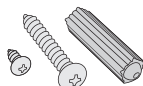
USB-мышь — 1 и Пульт управления — 1



Кабель комбинированный 15 м — 4



Блоки питания — 1

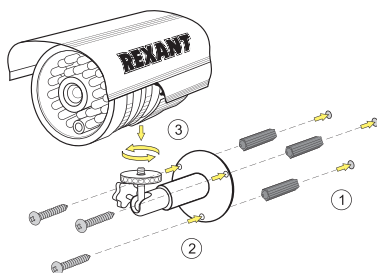


Комплект крепежных элементов для камеры — 12 и регистратора — 4



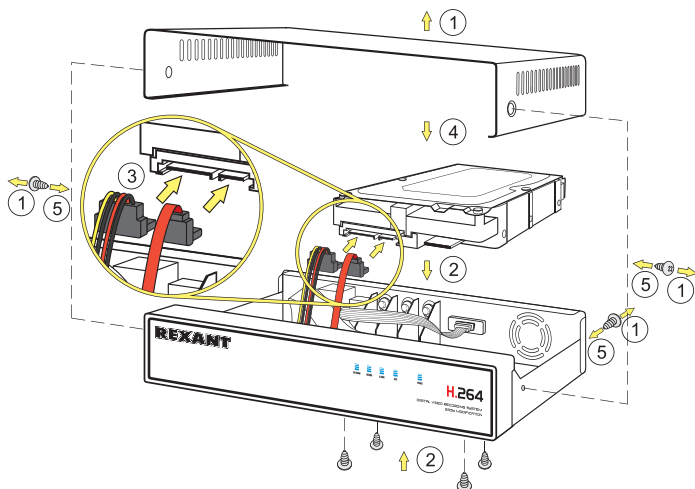
Гарантийный талон, инструкция по эксплуатации и информационный стикер „Ведётся видеонаблюдение“

УСТАНОВКА КАМЕРЫ



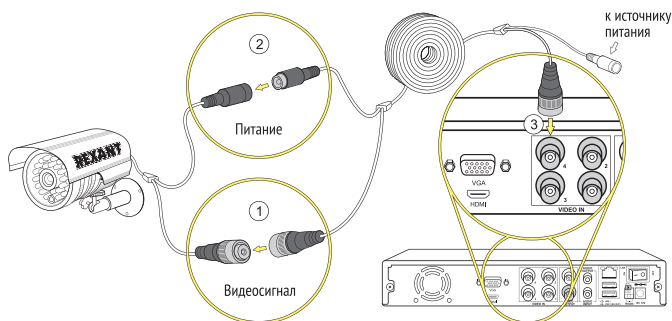
1. Ограничительные манжеты поместить в заранее подготовленные отверстия.
2. Закрепить кронштейн с помощью дюбель-гвоздей.
3. Прикрепить камеру к кронштейну.

УСТАНОВКА ЖЁСТКОГО ДИСКА



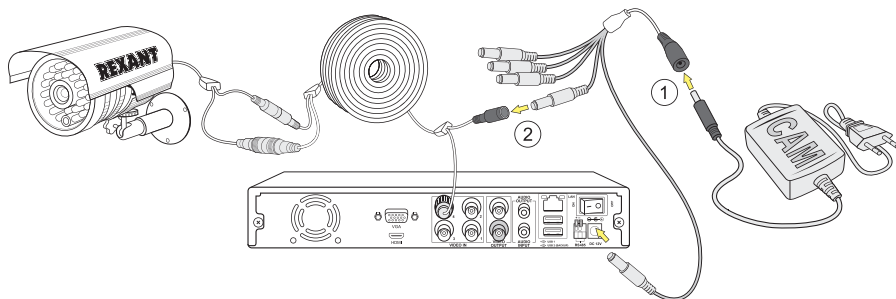
1. Открутить 4 винта и снять крышку видеорегистратора.
2. Поместить жесткий диск во внутрь регистратора и закрепить 4-мя винтами.
3. Подключить SATA-кабель данных и кабель питания к жесткому диску.
4. Закрыть крышку регистратора.
5. Закрепить крышку видеорегистратора 4-мя винтами.

ПОДКЛЮЧЕНИЕ КАМЕРЫ



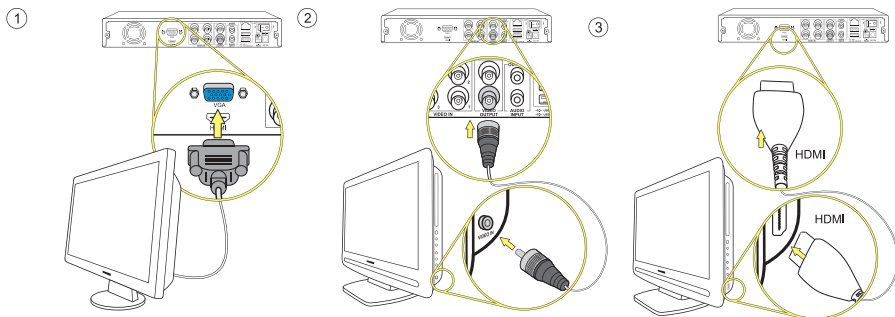
1. Соединить видеоразъем комбинированного кабеля с соответствующим видеоразъемом видеокамеры.
2. Соединить разъем питания комбинированного кабеля с соответствующим разъемом питания видеокамеры.
3. Соединить второй видеоразъем комбинированного кабеля с видеовходом видеорегистратора.

ПОДКЛЮЧЕНИЕ БЛОКА ПИТАНИЯ



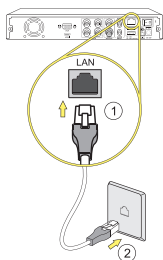
- 1. Подключить блок питания с разветвителем.
- 2. Каждый отдельный разъем разветвителя питания соединить с соответствующим разъемом питания комбинированного кабеля и подключить гнездо видеорегистратора.

ПОДКЛЮЧЕНИЕ К МОНИТОРУ



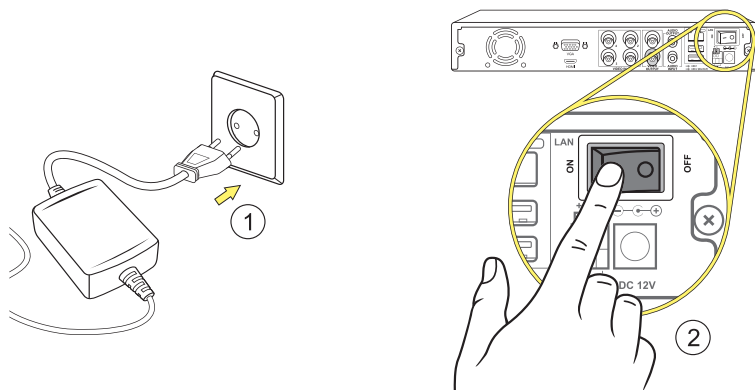
1. Монитор с VGA выходом подключить к видеорегистратору соответствующим кабелем (не входит в комплект).
2. Монитор с AV входом подключить к видеорегистратору соответствующим кабелем (не входит в комплект).
3. Монитор с HDMI выходом подключить к видеорегистратору соответствующим кабелем (не входит в комплект).

ПОДКЛЮЧЕНИЕ К СЕТИ INTERNET



1. Подключить LAN-кабель к соответствующему входу видеорегистратора.
2. Подключить видеорегистратор посредством сетевого кабеля к сети интернет/роутеру/сетевой розетке (не входит в стандартный комплект).

ПОДКЛЮЧЕНИЕ ЭЛЕКТРОПИТАНИЯ



1. Подключить устройство к электропитанию.
2. Включить на видеорегистраторе кнопку подачи электроэнергии, переведя ее в положение «I». Видеорегистратор начнет работу автоматически.

*Спасибо
за покупку!*

