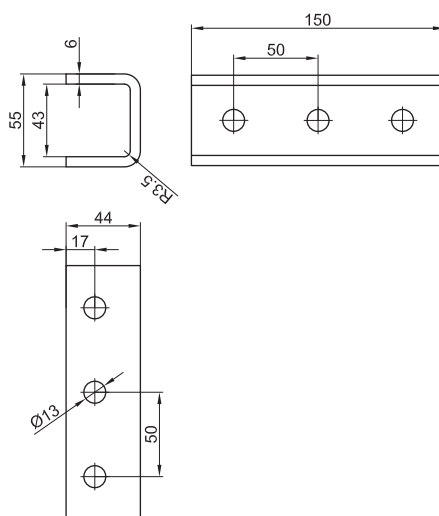


Крепление приварное BSW-41

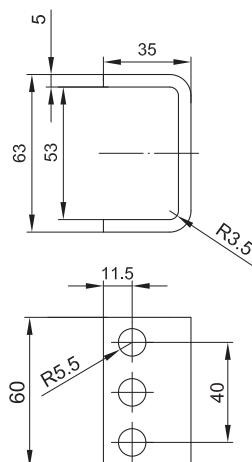


Применение:

- приварка к прогонам и прочим несущим конструкциям для последующего крепления профилей BPD-41/BPM-41/BPL-41.

Вес, кг	Код
1,45	BSW4101

Крепление приварное BSW-29



Применение:

- приварка к прогонам и прочим несущим конструкциям для последующего крепления профилей BPL-29/BPM-29.

Вес, кг	Код
0,4	BSW2901