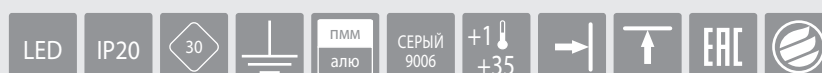




# POLET



Артикул	Наименование позиции	Режим работы	Источник питания	Срок службы источника света, ч	Время работы в аварийном режиме, ч	Номинальный световой поток, лм		Яркость светового указателя, кд/м <sup>2</sup>		Номинальная потребляемая мощность, Вт	Коэффициент мощности	Масса, кг
						в нормальном режиме	в аварийном режиме	минимальная	средняя			

**№1 Автономная система аварийного освещения с функцией TELECONTROL**

Автономный световой указатель с функцией TELECONTROL

a15985	BS-POLET-71-S1-INEXI2	постоянный	INEXI-2M	100 000	1	-	-	20	110	6,3	0,9	2,00
a15986	BS-POLET-73-S1-INEXI2	постоянный	INEXI-2M	100 000	3	-	-	10	55	7,6	0,9	2,30

Автономный совмещенный световой прибор аварийного освещения с функцией TELECONTROL

A16851	BS-POLET-61-D1-INEXI2	универсальный/непостоянный	INEXI-2D	100 000/50 000	1	-	240	20	110	7,1	0,8	2,70
--------	-----------------------	----------------------------	----------	----------------	---	---	-----	----	-----	-----	-----	------

**№2 Автономная система аварийного освещения с функциями AUTOTEST, TELECOMAND, FELS и MSS**

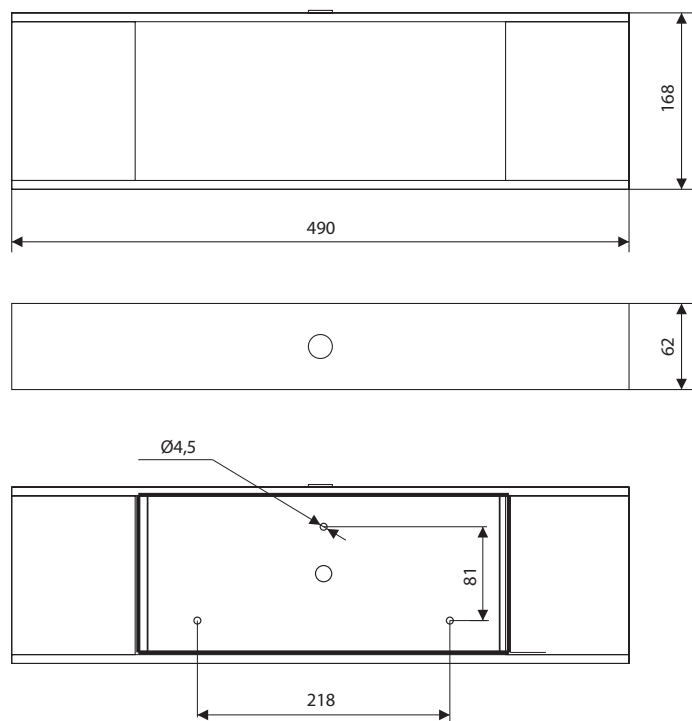
Автономный световой указатель с функциями AUTOTEST и TELECOMAND

a15987	BS-POLET-71-S1-INEXI3	постоянный	INEXI-3M	100 000	1	-	-	20	110	6,3	0,9	2,00
a15988	BS-POLET-73-S1-INEXI3	постоянный	INEXI-3M	100 000	3	-	-	10	55	7,6	0,9	2,30

Автономный аварийный светильник эвакуационного освещения с функциями AUTOTEST, TELECOMAND и MSS

a15989	BS-POLET-71-S1-INEXI3-MSS3	постоянный	INEXI-3M MSS	100 000	1+1+1	-	-	10	55	7,6	0,9	2,30
--------	----------------------------	------------	--------------	---------	-------	---	---	----	----	-----	-----	------

Габаритные размеры

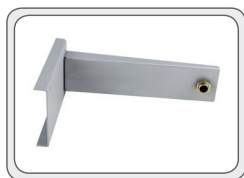


Знак безопасности: BL-3015A.ON

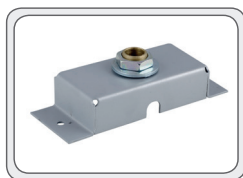
Крепится на пластиковые винты к внешней стороне рассеивателя.

Для выбора артикула смотрите стр. 41–46

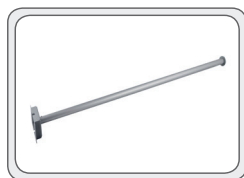
Аксессуары:



а333  
Кронштейн BS-K-2



а331  
Штанга BS-SH-1-30



а418  
Штанга BS-SH-1-300  
а419  
Штанга BS-SH-1-500  
а664  
Штанга BS-SH-1-1000