

**Установка**

Для базовой версии монтаж осуществляется двумя винтами М6 через присоединительные отверстия на корпусе светильника. В транзитном исполнении светильник крепится на универсальную монтажную скобу с возможностью фиксации угла наклона светильника.

NEW

**Конструкция**

Светильник состоит из корпуса и планки, изготовленных из алюминиевого сплава без примесей меди методом литья под давлением. Внутри светильника смонтирован светодиодный модуль и пружинный коннектор для подключения питания. Рассеиватель герметично соединен с корпусом при помощи клеевого соединения. Светодиодный модуль расположен в отдельном объеме и изолирован от окружающей среды при помощи компаунда, образуя вид взрывозащиты «заполнение компаундом «т»». Пружинный коннектор располагается в отдельном отсеке с видом взрывозащиты «повышенная надежность против взрыва «е»». Комплекты крепления светильников и крепежные элементы изготовлены из коррозионно-стойкой стали. Подводка кабеля в светильник осуществляется через взрывозащищенный кабельный ввод. Для версии в транзитном исполнении к корпусу светильника на монтажной скобе присоединена распределительная пластиковая коробка с видом взрывозащиты «повышенная надежность против взрыва «е»». Внутри распределительной коробки устанавливаются пружинные клеммы. Подвод кабеля из светильника в коробку осуществляется через взрывозащищенный кабельный ввод. Неиспользуемые отверстия укомплектованы взрывозащитными заглушками.

**Оптическая часть**

Прозрачный или опаловый рассеиватель из ударопрочного поликарбоната. Тип светодиодов: SMD.

**Характеристики**Зоны применения:

по газу – 1, 2;

по пыли – 21, 22 по ГОСТ Р МЭК 60079.

Маркировка взрывозащиты:

1 Ex e mb II T6 Gb X/Ex tb IIIC Ta 80° Db X.

Подключение (базовая версия):

пружинный коннектор, 3x1,5~2,5 мм<sup>2</sup> (L+N+PE).

Подключение (транзитная версия):

пружинные клеммы, 4x1,5~4 мм<sup>2</sup> (L+N+PE).

Диаметр питающего кабеля: 6-12 ммИсточник питания: светильник бездрайверный.

Заземление: внутреннее и внешнее (для транзитной версии), винты М4 (для базовой) и М5 (для транзитной версии) из коррозионно-стойкой фрикционно-безопасной стали.

Кабельный ввод: сертифицирован в соответствии с ТР ТС 012/2011, входит в комплект поставки. Транзитная версия комплектуется одним дополнительным кабельным вводом и взрывозащитными заглушками. Дополнительные кабельные вводы заказываются отдельно.

Индекс цветопередачи: 80Цветовая температура: 5000 К**Сертификаты**

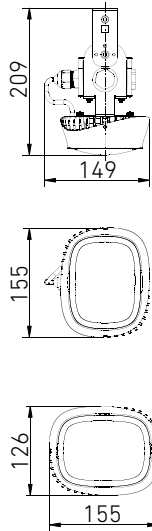
Сертификат соответствия ТР ТС – № TC RU C-RU.ГБ08.В.01538.

\* возможность работы в сети постоянного и переменного тока

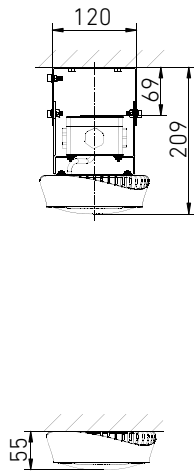




Габаритные размеры

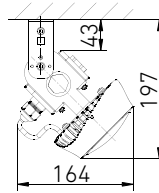
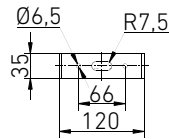


Потолочное крепление

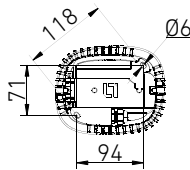


Монтажная скоба

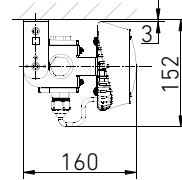
TITAN LED Ex JB



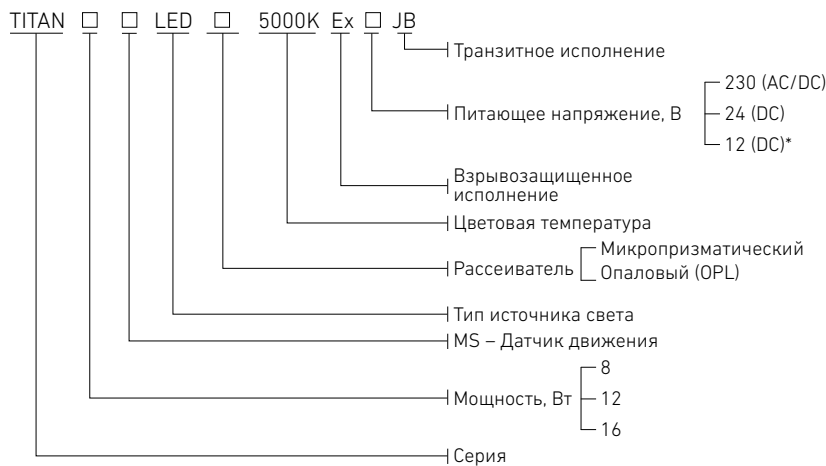
TITAN LED Ex



Крепление на трубу



Структура условного обозначения



Пример формулировки заказа:  
 TITAN 8 LED OPL 5000K Ex JB – взрывозащищенный светодиодный светильник серии TITAN LED Ex мощностью 8 Вт, с опаловым рассеивателем, цветовая температура 5000 К в транзитном исполнении.

Артикул	Световой поток, лм.	Мощность, Вт	лм/Вт	Длина, мм	Ширина, мм	Масса, кг	Код заказа
TITAN 8 LED Ex 5000K	800	8	100	155	130	0,7	1670000240
TITAN 8 LED Ex 5000K JB	800	8	100	155	132	1,3	1670000270
TITAN 8 LED OPL Ex 5000K	800	8	100	155	130	0,7	1670000150
TITAN 8 LED OPL Ex 5000K JB	800	8	100	155	132	1,3	1670000190
TITAN 8 LED OPL Ex 5000K JB/24 V DC	800	8	100	155	132	1,3	1670000220
TITAN 12 LED Ex 5000K	1000	12	83	155	130	0,7	1670000250
TITAN 12 LED Ex 5000K JB	1000	12	83	155	132	1,3	1670000280
TITAN 12 LED OPL Ex 5000K	1000	12	83	155	130	0,7	1670000160
TITAN 12 LED OPL Ex 5000K JB	1000	12	83	155	132	1,3	1670000230
TITAN 16 LED Ex 5000K	1400	16	88	155	130	0,7	1670000260
TITAN 16 LED Ex 5000K JB	1400	16	88	155	132	1,3	1670000290
TITAN 16 LED OPL Ex 5000K	1400	16	88	155	130	0,7	1670000170
TITAN 16 LED OPL Ex 5000K JB	1400	16	88	155	132	1,3	1670000180
TITAN 16 LED OPL Ex 5000K JB (BUE)	1400	16	88	155	132	1,3	1670000200
TITAN 16 LED OPL Ex 5000K JB (EBLS)	1400	16	88	155	132	1,3	1670000210