



Электронная документация

## АЛЮМИНИЕВЫЙ ПРОФИЛЬ PLS-F-HIDE-2000

### ОПИСАНИЕ

- Встраиваемый в гипсокартон, скрытой установки.
- Стандартная длина — 2 м.

### ПРИМЕНЕНИЕ

- Для создания световых полос без видимых алюминиевых частей.
- Для использования внутри помещений.
- Для любых светодиодных лент шириной до 24 мм.



24 мм




Встраиваемый

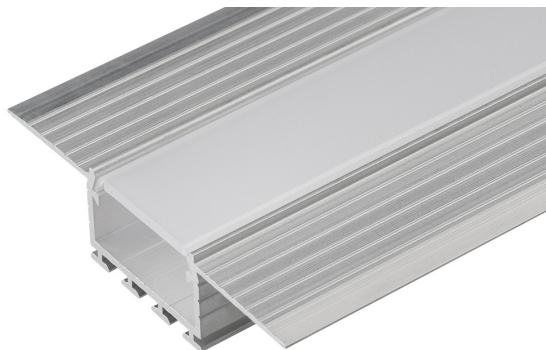
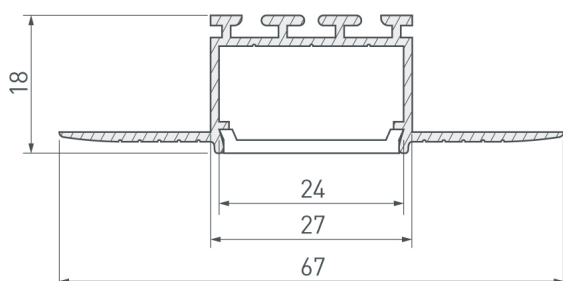


Серебристый

### ПАРАМЕТРЫ

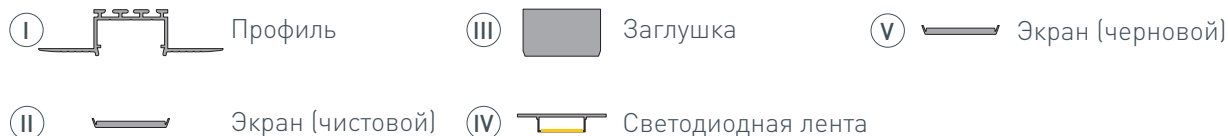
Артикул	<b>023962</b>
Модель	<b>PLS-F-HIDE-2000</b>
Цвет	 <b>серебристый</b>
Покрытие	<b>неанодированное</b>
Форма (сечение)	<b>прямоугольный</b>
Назначение	<b>встраиваемый скрытый</b>
Размеры профиля	<b>2000×67×18 мм</b>
Ширина площадки для лент	<b>24 мм</b>

# ЧЕРТЕЖ

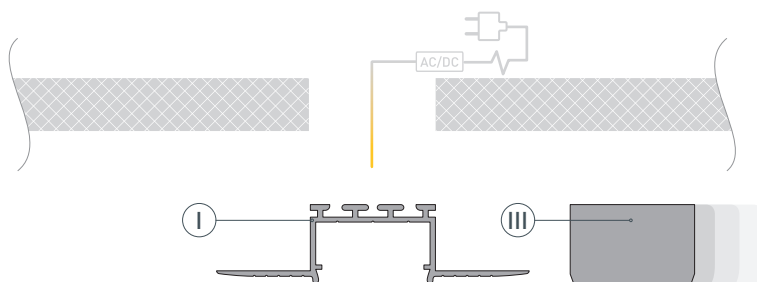


# РУКОВОДСТВО ПО МОНТАЖУ ПРОФИЛЯ

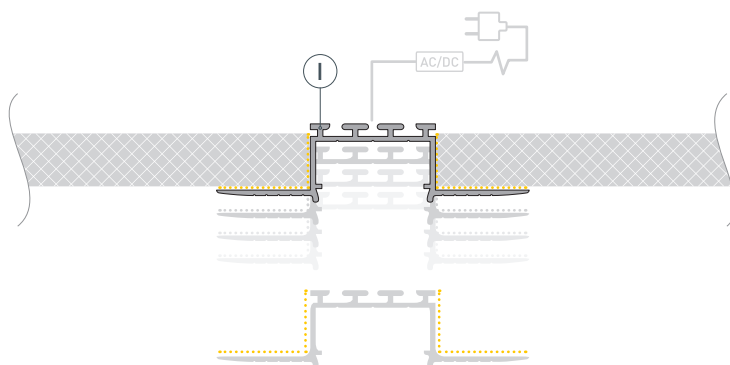
Необходимые компоненты



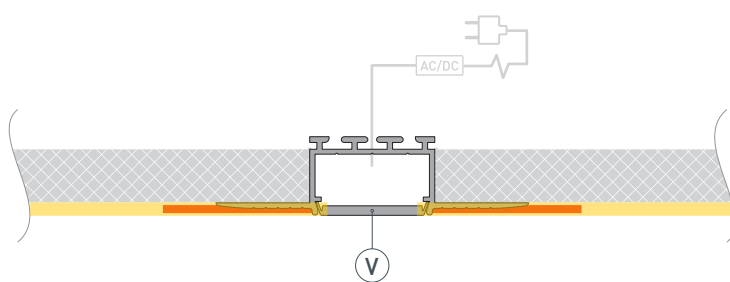
- 1** / Подготовьте проем для установки профиля. Подведите кабель питания светодиодной ленты от блока питания. Очистите и обезжирьте профиль I. Установите заглушки III.



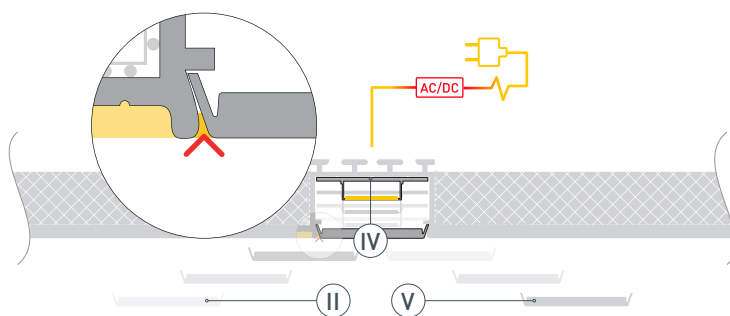
- 2** / Нанесите клей на верхнюю сторону фланцев и боковые стенки профиля I. Вставьте профиль в подготовленный проем и зафиксируйте его в нем. После приклеивания удалите излишки клея.



- 3** / Приклейте малярную сетку на фланцы профиля и прилегающие части гипсокартона. Для защиты внутренней части профиля от попадания шпаклевки, краски и пыли используйте экран V. Выровняйте поверхность, нанеся шпаклевку на фланцы профиля и гипсокартон. Покрасьте выровненную поверхность.



- 4** / Во избежание появления сколов и заусенцев аккуратно проведите малярным ножом в местах стыков экрана и профиля. Снимите экран V и очистите внутреннюю часть профиля от излишков шпаклевки, краски и пыли. Установите в профиль светодиодную ленту IV и соедините кабели питания. Установите новый экран профиля II.



## СОПУТСТВУЮЩИЕ ТОВАРЫ И АКСЕССУАРЫ

Приобретаются отдельно

Экран



**019186**  
FROST для профиля PLS-LOCK

Экран



**019189**  
MAT-L для профиля PLS-LOCK

Экран



**016440**  
Матовый для профиля PLS-LOCK

Экран



**016443**  
Прозрачный для профиля PLS-LOCK

Монтажный экран



**028970**  
для PLS

Экран



**026855**  
MAT-L-BLACK-PM черный для PLS-LOCK

Заглушка



**023963**  
PLS-F-HIDE глухая

Соединитель профиля



**026132**  
PLS-ZM-NA-PION-135