



ООО «Завод «Световые технологии»

Светильник стационарный с рассеивателем из полимерного материала

ПАСПОРТ

1. Назначение

1.1. Светильник стационарный предназначен для общего освещения административно-общественных и производственных помещений и рассчитан для работы в сети переменного тока 220 В ($\pm 10\%$), 50 Гц ($\pm 0,4$ Гц). Для модификаций светильников, рассчитанных для работы в сети постоянного или переменного тока (AC/DC), параметры питающей сети: 220 В ($\pm 10\%$), частота тока 0 или 50 Гц ($\pm 0,4$ Гц). Качество электроэнергии должно соответствовать ГОСТ Р 54149-2010.

1.2. Для светильников выпускаемых в исполнении УХЛ2* по ГОСТ 15150-69, ниже рабочее значение температуры окружающего воздуха -20°C .

1.3. Светильник соответствует требованиям безопасности ТР ТС 004/2011 «О безопасности низковольтного оборудования», ТР ТС 020/2011 «Электромагнитная совместимость технических средств».

1.4. Светильник может быть установлен на опорную поверхность из нормально воспламеняемого материала.

2. Комплект поставки

Светильник (без ламп), шт.	1
Стартеры (для светильников с ЭМПРА), шт.	по числу ламп
Опора пластиковая (для АОТ, LTX, OPL(PRS)/S), комплект	1
Гермоизолятор (для АОТ, LTX, OPL(PRS)/S, ASM/S IP54, К 300 new) комплект	1
Упаковка, шт.	1
Паспорт, шт.	1
Шайба М6, шт. (для ASM/S IP54)	2
Шайба резиновая, шт. (для ASM/S IP54, OD 111 new, OD 111 HF new/ для К 300 new)	2/4
Лабиринт, шт. (для OD 111 new, OD 111 HF new, К 300 new)	1

3. Требования по технике безопасности

Установку, чистку светильника и замену компонент (ламп) производить только при отключенном питании.

4. Правила эксплуатации и установка

4.1. Эксплуатация светильника производится в соответствии с «Правилами технической эксплуатации электроустановок потребителей».

4.2. С распакованного светильника снять рассеиватель, в овальные отверстия 15х5, соответствующие установочным размерам (см. табл.), установить опоры пластиковые (при наличии), провести сетевые провода через отверстие в корпусе. Для светильников с IP 54, 65 сетевые провода вводятся в корпус светильника через гермоизолятор, который вставляется в уплотняемое отверстие корпуса (гермоизолятор входит в комплект поставки). В светильниках серии НВ ввод кабеля осуществляется через потолочную часть.

4.3. Корпус зафиксировать на опорной поверхности. Для светильника LZ: просверлить два отверстия для установочных пластин на поверхности потолка (расстояние между центрами отверстий L, см. табл.). Установить на поверхности потолка установочные пластины и вщелкнуть в них корпус светильника (корпус светильника сверлить нельзя).

4.4. Подключить провода к клеммной колодке в соответствии с указанной полярностью. В светильнике TS сетевой провод подключается непосредственно к ламповому патрону (предварительно необходимо снять с него крышку).

При использовании регулируемого ЭПРА, управляющие провода подключаются строго с соблюдением полярности, указанной в маркировке (см. рис. 8).

4.5. Вставить лампу (лампы). Для светильника К 200/209 необходимо приобретать лампы, производитель которых позволяет использовать их в последовательном подключении к ЭМПРА.

4.6. Закрепить рассеиватель на корпусе светильника.

4.7. Загрязненный рассеиватель очищать мягкой ветошью, смоченной в слабом мыльном растворе.

4.8. Для светильников с ЭПРА схема электрических соединений приведена на корпусе ЭПРА.

5. Свидетельство о приемке

Светильник соответствует ТУ 3461-001-44919750-12 и признан годным к эксплуатации.

Дата выпуска _____

Контролер _____

Упаковщик _____

Светильник сертифицирован.

6. Гарантийные обязательства

- 6.1. Завод-изготовитель обязуется безвозмездно отремонтировать или заменить светильник, вышедший из строя не по вине покупателя в условиях нормальной эксплуатации, в течение гарантийного срока.
- 6.2. Гарантийный срок – 36 месяцев со дня изготовления светильника.
- 6.3. Срок службы светильников в нормальных климатических условиях при соблюдении правил монтажа и эксплуатации составляет:
- 8 лет – для светильников, корпус и/или оптическая часть (рассеиватель) которых изготовлены из полимерных материалов;
 - 10 лет – для остальных светильников.
- 6.4. Выход из строя люминесцентных ламп и стартеров браком не является.

Адрес завода-изготовителя: 390010, г. Рязань, ул. Магистральная д.11-а.

Дата продажи _____

Штамп магазина



LLC "Lighting technologies production"

Fixed light with polymeric diffuser

CERTIFICATE

1. Application

- 1.1. Lighting fixture is intended for general illumination of public administrative and production facilities and suitable for use in 220 V ($\pm 10\%$), 50 Hz ($\pm 0,4$ Hz). For modifications of lamps, intended for operation in DC mains with supply mains parameters of 220 V ($\pm 10\%$), current frequency of 0 or 50 Hz ($\pm 0,4$ Hz). Electric power quality shall be in accordance with GOST R 54149-2010.
- 1.2. The ambient temperature for lights manufactured in Clm App2* configuration under GOST 15150-69 should not be lower than -20°C .
- 1.3. The lighting fixture corresponds to the requirements technical regulations of the Customs Union 004/2011 "on safety of low voltage equipment", technical regulations of the Customs Union 020/2011 "electromagnetic capability of technical means".
- 1.4. The light may be mounted at surface of normal flammability.

2. Delivery set

Light without lamps, pcs	1
Starters for lights with EmCCG, pcs	the same as the number of lamps
Plastic support (for AOT, LTX, OPL(PRS)/S, ASM/S IP54), set	1
Package, pcs	1
Certificate, pcs	1
Washer M6, pcs. (for ASMS IP54)	2
Rubber washer, pcs. (for ASM/S IP54, OD 111 new, OD 111 HF new/ for K 300 new)	2/4
Labyrinth, pcs. (for OD 111 new, OD 111 HF new, K 300 new)	1

3. Safety

Never install, clean and replace light components (lamps), if power is ON.

4. Operation and installation

- 4.1. Operate the light under Electric Device Operation and Maintenance Guidelines.
- 4.2. Remove the diffuser from the unpacked light. Install plastic supports (if available) in oval holes corresponding to mounting dimensions (refer to the table) and insert power wires into the hole in the housing. For IP 54 and IP 65 lights power wires are inserted through the supplied sealing gland installed in the hole in the housing. For HB lights cable is inserted through the ceiling surface.
- 4.3. Secure the housing to the mounting surface. For LZ lights drill 2 holes for mounting plates at the ceiling surface (refer to the table for distance L between hole centers). Install the mounting plates at the ceiling and insert the housing between them (never drill the light housing).
- 4.4. Connect wires to the terminal block according to specified polarity. For TS light connect the power cable directly to the lamp receptacle (its cover removed). If adjustable ECG is used, connect control wires according to polarity specified by code only (refer to fig. 8).
- 4.5. Install the lamp(s). For K 200/209 light purchase lamps, the manufacturer of which allows for connecting them to EnCCG in series.
- 4.6. Secure the diffuser to the light housing.
- 4.7. Clean the diffuser with soft cloth wetted with mild soap solution.
- 4.8. Connection diagram of lights with ECG is shown at the housing of ECG.

5. Acceptance

The light complies with the TOR 3461-001-44919750-12 and is admitted serviceable.

Manufacturing date

Inspector _____

Packer _____

The light is certified.

RUS Данный паспорт доступен для скачивания на сайте www.ltcompany.com в разделе «ПРОДУКЦИЯ»
ENG You are welcome to download the passport in the PRODUCT section on our web-site www.ltcompany.com
KAZ Бұл төлқұжаты сіз www.ltcompany.com сайтынан, «ӨНІМДЕР» бөлімінен жүктеп аласыз
BLR Дадзены пашпарт даступны для запампоўкі на сайце www.ltcompany.com ў раздзеле «ПРАДУКЦЫЯ»
UKR Электронна версія паспорту доступна на сайті www.ltcompany.com в розділі «ПРОДУКЦІЯ»

6. Warranty

6.1. The Manufacturer undertakes to repair or replace the faulty light within the warranty period free of charge, if such fault is not caused by the Customer, and the light operated in normal conditions.

6.2. Warranty period – 36 months as of the manufacturing date.

6.3. Service life of lights in normal climate subject to compliance with installation and operation requirements:

- 8 years – for lights with housing and/or lens made of polymeric materials;
- 10 years – for other lights.

6.4. Failure of the fluorescent lamps and the starters shall not be considered as a defect.

Manufacturer address: Maguistralnaya Street 11-a, Ryasan, 390010, Russia

Date of sale _____

Shop stamp _____



«Жарық технологиялары» Зауыты» ЖШҚ

Полимерді материалдан жасалған шашыратқышы бар стационарлық шырақ

ҚҰЖАТЫ

1. Міндеті

1.1. Тұрақты шамдал әкімшілік-қоғамдық және өндірістік ғимараттарды жарықтандыруға арналған және 220 В (±10%), 50 Гц (±0,4 Гц) айналмалы ток желісінде жұмыс істеуге арналған. Тұрақты және айналмалы токтың (AC/DC) желісінде жұмыс істеу үшін есептелген шамдалдардың түрлері үшін қоректенетін желінің параметрлері: 220 В (±10%), ток жиілігі 0 немесе 50 Гц (±0,4 Гц). Электр энергиясының сапасы МЕМСТ Р 54149-2010 сәйкес келуі тиіс.

1.2. МЕМСТ 15150-69 бойынша ҚСКС* орындауында шығарылатын шырақтар үшін, қоршаған ауа температурасының ең төменгі жұмыс мәні -20°C.

1.3. Шамдал ТР ТС 004/2011 «Төмен вольтты құрал-жабдықтың қауіпсіздігі туралы», ТР ТС 020/2011 «Техникалық құралдардың электромагниттік үйлесімдігі» қауіпсіздік талаптарына сәйкес келеді.

1.4. Шырақты жанғыштығы орташа материалдан жасалған тірек бетіне орнатуға болады.

2. Жеткізілім жинақтамасы

Шырақ (шамсыз), дана.	1
Стартерлер (ЭмТҚА-сы бар шырақтар үшін), дана.	Шам санына тең
Пластик тірек (АОТ, LTX, OPL(PRS)/S үшін, ASM/S IP54), жиынтық	1
Бума, дана.	1
Құжаты, дана.	1
М6 шайбасы, дана. (ASM/S IP 54 үшін)	2
Резеңке шайбасы, дана. (ASM/S IP 54, OD 111 new, OD 111 HF new үшін/ К 300 new үшін)	2/4
Лабиринт, дана. (OD 111 new, OD 111 HF new, К 300 new үшін)	1

3. Қауіпсіздік техникаға талаптар

Шырақтың орнатуын, тазалауын, компоненттерді (шамдарды) ауыстыру жұмыстарын тек қуат көзі өшірілген кезде жасау.

4. Пайдалану және орнату ережелері

4.1. Шырақтың пайдалану жұмыстары «Тұтынушылар тарапынан электр құндырғыны техникалық пайдалану ережелерімен» сәйкес өткізіледі

4.2. Бумасы шешілген шырақтың шашыратқышын шешіп, орнату өлшемдерге сәйкес (кестені қараңыз) пластик тіректерді (қолда болған жағдайда) 15x5 ұяшықтарға енгізіп, тұрқының тесігінен желілік сымдарды өткізу. Қорғау деңгейі IP 54, 65-ке сәйкес шырақтар үшін желілік сымдарды тұрқының ішіне тұрқыдағы нығыздағыш тесікке орнатылатын гермоизоляция арқылы өткізу қажет (гермоизоляция жеткізілім жинақтамасына кіреді). НВ топтамадағы шырақтарда кабельдің кіргізуі төбелік жақ арқылы іске асырылады.

4.3. Тұрқыны тірек бетіне бекіту. LZ шырақ үшін: төбе бетінде орнату тілімшелерге арналған екі ұяшық бұрғылап тесу (ұяшықтардың орталарының ара қашықтығын кестеден қараңыз). Төбе бетінде орнату тілімшелерді орнатып, ішіне шырақ тұрқысын бекіту (шырақтың тұрқысын бұрғылап тесуге болмайды).

4.4. Көрсетілген кереғарлыққа сәйкес сымдарды клеммалық қалыпқа қосу. TS шырақтың желілік сымы тікелей шамдық патронға қосылады (алдын ала оның қықпағы шешіледу).

4.5. Шамды (шамдарды) орнату. К 200/209 шырақ үшін ЭмТҚА-ға дәйекі түрде қосуға мүмкіндік беретін шамдарды алу қажет.

4.6. Шашыратқышты шырақ тұрқысында бекіту.

4.7. Ластанған шағылдырғыш сұйық сабынды ертіндіге батырылған жұмсақ шүберекпен сүрту қажет.

4.8. ЭТҚА-сы бар шырақтардың электр жалғау үлгілері ЭТҚА-ның тұрқысында келтірілген.

5. Қабылдау туралы куәлік

Шырақ ТУ 3461-001-44919750-12 –ға сәйкес және қолдануға жарамды болып табылды.

Шығару күні _____

Бақылаушы _____

Ораушы _____

Шырақ сертифицикатталған.

RUS Данный паспорт доступен для скачивания на сайте www.ltcompany.com в разделе «ПРОДУКЦИЯ»
ENG You are welcome to download the passport in the PRODUCT section on our web-site www.ltcompany.com
KAZ Бұл төлқұжаты сіз www.ltcompany.com сайтынан, «ӨНІМДЕР» бөлімінен жүктеп аласыз
BLR Дадзены пашпарт даступны для запампоўкі на сайце www.ltcompany.com ў раздзеле «ПРАДУКЦЫЯ»
UKR Электронна версія паспорту доступна на сайті www.ltcompany.com в розділі «ПРОДУКЦІЯ»

6. Кепілдікті міндеттеме

- 6.1. Өндіруші-зауыт қалыпты қолдану жағдайда және сатып алушының кесірісіз істен шыққан шырақтарды кепілдік мерзімінде ақысыз жөндеуге немесе ауыстыруға міндетті.
- 6.2. Кепілдік мерзімі – шырақты шығарған күнінен бастап 36 ай.
- 6.3. Қалыпты климаттық жағдайда, сонымен қатар орнату, қолдану ережелері сақталса, шырақтардың қызмет мерзімі:
 - 8 жыл – тұрқысы және/немесе оптикалық бөлігі (шағылдырғышы) полимерден жасалған шырақтар үшін;
 - 10 жыл – басқа шырақтар үшін.
- 6.4. Нұршамның немесе стартердің істен шығуы ақау деп саналмайды.

Өндіруші-зауыттың мекен-жайы: 390010, Рязань қаласы, Магистральная көш. 11-а.

Сатылған күні _____

Дүкен мөртаңбасы



ТАА «Завод «Светлавья тэхнологіі»

Свяцільня стацыянарная з рассейвальнікам з полімернага матэрыялу

ПАШПАРТ

1. Прызначэнне

- 1.1. Свяцільня стацыянарная прызначаная для агульнага асвятлення адміністрацыйна-грамадскіх і вытворчых памяшканняў і разлічаная для працы ў сетцы пераменнага току 220 В (±10%), 50 Гц (±0,4 Гц). Для мадыфікацый свяцільняў, разлічаных для работы ў сетцы пастаяннага альбо пераменнага току (AC/DC), параметры сілкавальнай сеткі: 220 В (±10%), частата току 0 альбо 50 Гц (±0,4 Гц). Якасць электраэнергіі павінна адпавядаць ДАСТ Р 54149-2010.
- 1.2. Для свяцільняў, якія выпускаюцца ў выкананні УХЛ2* у адпаведнасці з ДАСТ 15150-69, ніжняе працоўнае значэнне тэмпературы навакольнага паветра -20°C.
- 1.3. Свяцільня адпавядае патрабаванням бяспекі ТР ТС 004/2011 «Пра бяспекі нізкавольтнага абсталявання», ТР ТС 020/2011 «Электрамагнітная сумяшчальнасць тэхнічных сродкаў».
- 1.4. Свяцільня можа быць устаноўлена на апорную паверхню з нармальна ўзгаральнага матэрыялу.

2. Камплект пастаўкі

Свяцільня (без лямпаў), шт.	1
Стартары (для свяцільняў з ЭМПРА), шт.	па колькасці лямпаў
Апора пластыкавая (для АОР, LTX, OPL(PRS)/S, ASM/S IP54), камплект	1
Упакоўка, шт.	1
Пашпарт, шт.	1
Шайба М6, шт. (для ASM/S IP54)	2
Шайба гумовая, шт. (для ASM/S IP54, OD 111 new, OD 111 HF new / для К 300 new)	2/4
Лабірынт, шт. (для OD 111 new, OD 111 HF new, К 300 new)	1

3. Патрабаванні па тэхніцы бяспекі

Усталёўку, чыстку свяцільні і замену кампанентаў (лямпаў) выконваць толькі пры адключаным сілкаванні.

4. Правілы эксплуатацыі і ўсталёўка

- 4.1. Эксплуатацыя свяцільні выконваецца ў адпаведнасці з «Правіламі тэхнічнай эксплуатацыі электраўстановак спажыўцоў».
 - 4.2. З распакаванай свяцільні зняць рассейвальнік, у авальныя адтуліны 15x5, якія адпавядаюць устаноўчым памерам (гл.табл.), устанавіць апору пластыкавая (пры наяўнасці), правесці сеткавыя правады праз адтуліну ў корпусе. Для свяцільняў з IP 54, 65 сеткавыя правады ўводзяцца ў корпус свяцільні праз гермаізляттар, які ўстаўляецца ва ўшчыльненую адтуліну корпуса (гермаізляттар уваходзіць у камплект пастаўкі). У свяцільных серыі НВ увод кабеля ажыццяўляецца праз столовую частку.
 - 4.3. Корпус зафіксаваць на апорнай паверхні. Для свяцільні LZ: прасвідраваць дзве адтуліны для ўстаноўчых пласцін на паверхні столі (адлегласць паміж цэнтрамі адтулін L, гл.табл.). Устанавіць на паверхні столі ўстаноўчныя пласціны і ўшчоўкнучь у іх корпус свяцільні (корпус свяцільні свідраваць нельга).
 - 4.4. Падключыць правады да клемнай калодкі ў адпаведнасці з пазначанай палярнасцю. У свяцільні TS сеткавы провад падключаецца непасрэдна да лямпавага патрона (папярэдне неабходна зняць з яго накрыўку).
- Пры выкарыстанні рэгулюемага ЭПРА кіруючыя правады падключаюцца строга ў адпаведнасці з палярнасцю, пазначанай у маркіроўцы (гл. мал. 8).
- 4.5. Устаўіць лямпу (лямпы). Для свяцільні К 200/209 неабходна набыць лямпы, вытворца якіх дазваляе выкарыстоўваць іх у паслядоўным падключэнні да ЭМПРА.
 - 4.6. Замацаваць рассейвальнік на корпусе свяцільні.
 - 4.7. Забруджаны рассейвальнік чысціць мяккім рыззём, змочаным у слабым мыльным раствору.
 - 4.8. Для свяцільняў з ЭПРА схема электрычных злучэнняў прыведзена на корпусе ЭПРА.

5. Пасведчанне пра прыёмку

Свяцільня адпавядае ТУ 3461-001-44919750-12 і прызнаная прыдатнай да эксплуатацыі.

Дата выпуска _____

Кантралёр _____

Упакоўшчык _____

Свяцільня сертыфікаваная.

RUS Данный паспорт доступен для скачивания на сайте www.ltcompany.com в разделе «ПРОДУКЦИЯ»
ENG You are welcome to download the passport in the PRODUCT section on our web-site www.ltcompany.com
KAZ Бул төлқұжаты сіз www.ltcompany.com сайтынан, «ӨНІМДЕР» бөлімінен жүктеп аласыз
BLR Дадзены пашпарт даступны для запампоўкі на сайце www.ltcompany.com ў раздзеле «ПРАДУКЦЫЯ»
UKR Электронна версія паспорту доступна на сайті www.ltcompany.com в розділі «ПРОДУКЦІЯ»

6. Гарантійний абаязкі

6.1. Завод-вытворца абаяззаяца бязвыплата адрамантаваць ці замяніць святільню, якая выйшла з ладу не па віне пакупніка ва ўмовах нармальнай эксплуатацыі, на працягу гарантійнага тэрміну.

6.2. Гарантійны тэрмін – 36 месяцаў з дня вырабу святільні.

6.3. Тэрмін службы святільняў у нармальных кліматычных умовах пры выкананні правіл мантажу і эксплуатацыі складае:

- 8 гадоў – для святільняў, корпус і/альбо аптычная частка (рассейвальнік) якіх выраблены з полімерных матэрыялаў;
- 10 гадоў – для астатніх святільняў.

6.4. Выхад з ладу люмінесцэнтных лямпаў і стартараў бракам не з'яўляецца.

Адрас завода-вытворцы: 390010, г. Разань, вул. Магістральная д.11-а.

Дата продажу _____

Штамп крамы



ТОВ «Завод «Світлові тэхналогіі»

Світільнік стацыянарны з розсіювачем

з полімернага матэрыялу

ПАСПОРТ

1. Прызначення

1.1. Світільнік стацыянарны, прызначены для агульнага асвятлення адміністрацыйна-грамадскіх та вытворчых прыміцень та розрахованы на работу в мережі зміннаго струму 220 В (±10%), 50 Гц (±0,4 Гц). Для модыфікацыі святільніків, розрахованы на работу в мережі постыйнаго чы зміннаго струму (AC/DC), параметры мережі жывлення: 220 В (±10%), частота струму 0 чы 50 Гц (±0,4 Гц). Якість електроенергіі павінна адпавідаці ГОСТ Р 54149-2010.

1.2. Для святільніків, які выгавольваюцца у выкананні УХЛ2 * за ГОСТ 15150-69, ніжнє робоче значення температуры навоклішнього повітря -20°C.

1.3. Світільнік адпавідає вимогам безпеки ТР ТС 004/2011 «Про безпеку низьковольнаго абладнання», ТР ТС 020/2011 «Електромагнітна сумісність тэхнічных засобів».

1.4. Світільнік може буці встановлены на опірну поверхню, выгавольну з нармальна займыстага матэрыялу.

2. Комплект поставки

Світільнік (без ламп), шт.	1
Стартеры (для святільніків з ЕМПР), шт.	за кылькістю ламп
Опора пластыкова (для АОТ, LTX, OPL (PRS) / S, ASM/S IP54), комплект	1
Упаковка, шт.	1
Паспорт, шт.	1
Шайба М6, шт. (для ASM/S IP54)	2
Шайба гумова, шт. (для ASM/S IP54, OD 111 new, OD 111 HF new / для К 300 new)	2/4
Лабірынт, шт. (для OD 111 new, OD 111 HF new, К 300 new)	1

3. Вимоги з тэхнікі безпеки

Установку, чыстку святільніка і заміну кампанентів (ламп) здыснювати лшые пры відключеному жывленні.

4. Правила эксплуатацыі та установка

4.1. Эксплуатацыя святільніка здыснюецца у відпавіднасці до «Правіл тэхнічнай эксплуатацыі електроустановак спожывачів».

4.2. З распакаванаго святільніка зняці розсіювач, в овалныя отворы 15x5, які відпавідають устаноначным розсірам (дыв. табл.), встановіці опоры пластыковы (за наявнасці), правесці мережевыя провяды чырез отвір у корпусі. Для святільніків з IP 54, 65 мережевыя провяды ввядваюцца в корпус святільніка чырез гермоізолятор, які вставляецца в ущільнювальны отвір корпусу (гермоізолятор входыці у комплект поставки). У святільніках серыі НВ ввядення кабелю здыснюецца чырез стельову частыну.

4.3. Корпус зафіксувати на опорны поверхні. Для святільніка LZ: просвердлыці два отворы для устаноначных пластын на поверхні стелі (відстань між центрамы отворів L, дыв. табл.). Встановіці на поверхні стелі устаноначныя пластыны і закріпыці в ных корпус святільніка (корпус святільніка свердлыці не можна).

4.4. Пыд'яднаты провяды до клемовой колодыкі у відпавіднасці до зазначеной полярнасці. В святільніку TS мережевыя провід пыд'яднуецца бязпосереднью до ламповога патроны (посереднью неабхыдно зняці з нього крышку).

Пры выкорыстанні регулюючаго ЕПРА, керуючы провяды пыдключваюцца суворо з дотрыманнямы полярнасці, зазначеной в маркуванні (дыв. мал. 8).

4.5. Вставіці лампу (лампы). Для святільніка К 200/209 неабхыдно купуваты лампы, выробнык якіх дозволяе выкорыстовуваты іх в послыдовному пыдключенні до ЕМПР.

4.6. Закрыпыці розсіювач на корпусі святільніка.

4.7. Забрудненыя розсіювач протыраты м'якою тканыною, змоченою у слабыму мыльному розчыні.

4.8. Для святільніків з ЕПРА схема електричных з'яднань прыведена на корпусі ЕПРА.

5. Свідоцтво про приймання

Світильник відповідає ТУ 3461-001-44919750-12 і визнаний придатним до експлуатації.

Дата виробництва _____

Контролер _____

Пакувальник _____

Світильник сертифікований.

6. Гарантійні зобов'язання

6.1. Завод-виробник протягом гарантійного терміну зобов'язується безкоштовно відремонтувати або замінити світильник, що вийшов з ладу не з вини споживача за умов нормальної експлуатації.

6.2. Гарантійний термін – 36 місяців з дня виготовлення світильника.

6.3. Термін служби світильників в нормальних кліматичних умовах при дотриманні правил монтажу та експлуатації складає:

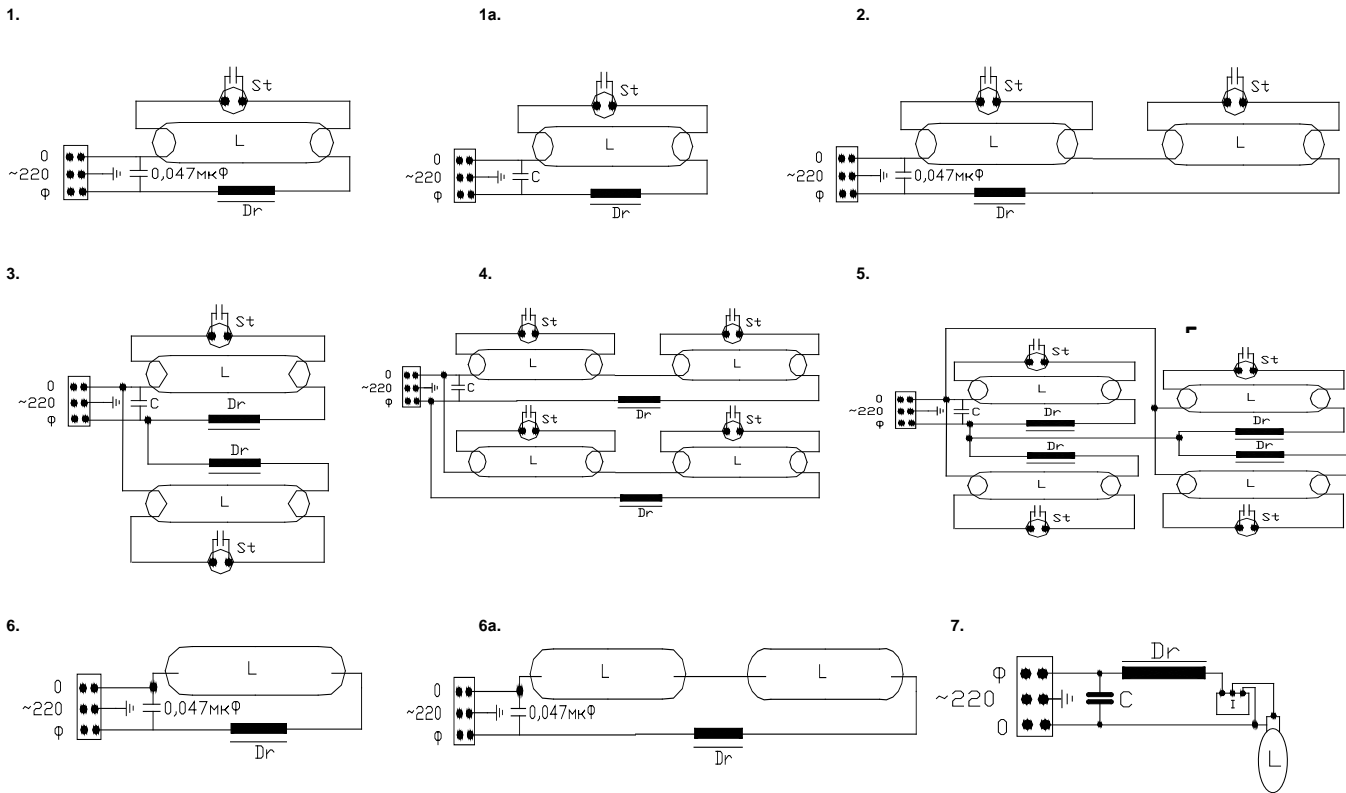
- 8 років – для світильників, корпус та/або оптична частина (розсіювач) яких виготовлені з полімерних матеріалів;
- 10 років – для решти світильників.

6.4. Вихід з ладу люмінесцентних ламп і стартерів браком світильника не вважається.

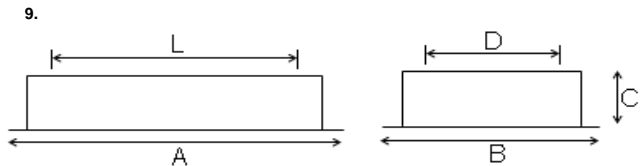
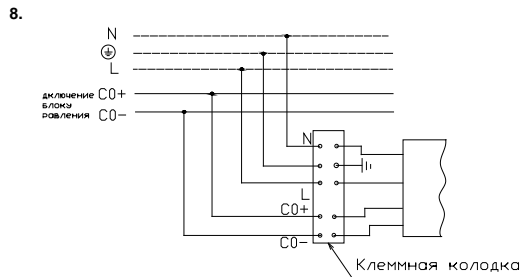
Адреса заводу-виробника: 390010, м. Рязань, вул. Магістральна буд.11-а.

Дата продажу _____

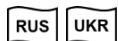
Штамп магазину _____



	RUS	ENG	KAZ	BLR	UKR
L	лампа	lamp	шам	лямпа	лампа
Dr	дроссель	choke	дроссель	дроссель	дроссель
I	зажигающее устройство	igniting device	тұтату аспабы	запальваючая прылада	запалюючий пристрій
St	стартер	starter	стартер	стартар	стартер
C	компенсационный конденсатор	compensating capacitor	өтемақы конденсаторы	кампенсацийны кандэнсатар	компенсаційний конденсатор
	мкФ	mcF	мкФ	мкФ	мкФ



	RUS	ENG	KAZ	BLR	UKR
8	Схема подключения к питающей сети с регулируемым ЭПРА	Diagram of connecting the light with adjustable ECG to mains	Реттеуіш ЭТҚА-мен қуат желіге қосылу үлгісі	Схема підключення до сілкуючай сеткі з регулюемым ЭПРА	Схема підключення до живлячої мережі з регульованим ЕПРА
	Клеммная колодка	Terminal box	Клеммалық қалып	Клемная калодка	Клемна колодка



Артикул (количество и мощность ламп)	Тип лампы и цоколь	Схема электрических соединений ЭМПРА/ЭПРА	Коэффициент мощности ЭМПРА/ЭПРА	Габариты, мм, АхВхС	Масса, кг, не более	Климатическое исполнение и категория размещения	Степень защиты от воздействия окружающей среды IP	Класс защиты от поражения электрическим током	Установочные размеры, мм, LxD	Тип рассеивателя	Технические условия
¹ АОТ.ОPL 118	ЛЛ G13	1	0,5/0,85	660x106x85	1,2	УХЛ4	40	I	460	Выдувной опаловый из ПММА	ТУ 3461-001-44919750-12
¹ АОТ.ОPL 136	ЛЛ G13	1a	0,85	1270x106x85	1,8	УХЛ4	40	I	1100 (900*)	Выдувной опаловый из ПММА	ТУ 3461-001-44919750-12
¹ АОТ.ОPL 158	ЛЛ G13	1a	0,85	1570x106x85	2,2	УХЛ4	40	I	1050	Выдувной опаловый из ПММА	ТУ 3461-001-44919750-12
¹ АОТ.ОPL 218	ЛЛ G13	2	0,6/0,85	665x190x85	1,6	УХЛ4	40	I	490 (472*)	Выдувной опаловый из ПММА	ТУ 3461-001-44919750-12
¹ АОТ.ОPL 236	ЛЛ G13	3	0,85	1570x190x85	3,5	УХЛ4	40	I	1100 (1050*)	Выдувной опаловый из ПММА	ТУ 3461-001-44919750-12
¹ АОТ.ОPL 258	ЛЛ G13	3	0,85	1570x190x85	4,4	УХЛ4	40	I	1400 (946*)	Выдувной опаловый из ПММА	ТУ 3461-001-44919750-12
¹ АОТ.ОPL 418	ЛЛ G13	4	0,85	640x640x85	6	УХЛ4	40	I	420x420	Выдувной опаловый из ПММА	ТУ 3461-001-44919750-12
¹ АОТ.PRS 118	ЛЛ G13	1a	0,5/0,85	660x106x85	1,2	УХЛ4	40	I	460	Выдувной призматический из ПММА	ТУ 3461-001-44919750-12
¹ АОТ.PRS 136	ЛЛ G13	1a	0,85	1270x106x85	1,8	УХЛ4	40	I	1100 (900*)	Выдувной призматический из ПММА	ТУ 3461-001-44919750-12
¹ АОТ.PRS 158	ЛЛ G13	1a	0,85	1570x106x85	2,2	УХЛ4	40	I	1050	Выдувной призматический из ПММА	ТУ 3461-001-44919750-12
¹ АОТ.PRS 218	ЛЛ G13	3	0,6/0,85	665x190x85	1,6	УХЛ4	40	I	490 (472*)	Выдувной призматический из ПММА	ТУ 3461-001-44919750-12
¹ АОТ.PRS 236	ЛЛ G13	3	0,85	1570x190x85	3,5	УХЛ4	40	I	1100 (1050*)	Выдувной призматический из ПММА	ТУ 3461-001-44919750-12
¹ АОТ.PRS 258	ЛЛ G13	3	0,85	1570x190x85	4,4	УХЛ4	40	I	1400 (946*)	Выдувной призматический из ПММА	ТУ 3461-001-44919750-12
АОТ.PRS 418	ЛЛ G13	4	0,85	665x665x95	6	УХЛ4	40	I	420x420	Выдувной призматический из ПММА	ТУ 3461-001-44919750-12
¹ АОТ.PRS 154	ЛЛ G5	-/ЭПРА	0,96	1270x106x85	1,8	УХЛ4	40	I	1100	Выдувной призматический из ПММА	ТУ 3461-001-44919750-12
² ОPL/S 218	ЛЛ G13	2	0,6/0,85	625x310x80	3,2	УХЛ4	20	I	130x422	Листовой опаловый полимерный в рамке	ТУ 3461-001-44919750-12
² ОPL/S 236	ЛЛ G13	3	0,85	1225x310x80	5,7	УХЛ4	20	I	224x1050	Листовой опаловый полимерный в рамке	ТУ 3461-001-44919750-12
² ОPL/S 258	ЛЛ G13	3	0,85	1528x310x80	7,6	УХЛ4	20	I	224x1450	Листовой опаловый полимерный в рамке	ТУ 3461-001-44919750-12
² ОPL/S 418	ЛЛ G13	4	0,85	625x610x80	4,9	УХЛ4	20	I	420x420	Листовой опаловый полимерный в рамке	ТУ 3461-001-44919750-12
² ОPL/S 436	ЛЛ G13	5	0,85	1228x610x80	9,5	УХЛ4	20	I	508x1048	Листовой опаловый полимерный в рамке	ТУ 3461-001-44919750-12

Артикул (количество и мощность ламп)	Тип лампы и цоколь	Схема электрических соединений ЭмПРА/ЭПРА	Коэффициент мощности ЭмПРА/ЭПРА	Габариты, мм, АхВхС	Масса, кг, не более	Климатическое исполнение и категория размещения	Степень защиты от воздействия окружающей среды IP	Класс защиты от поражения электрическим током	Установочные размеры, мм, LxD	Тип рассеивателя	Технические условия
² PRS/S 218	ЛЛ G13	3	0,6/0,85	625x310x80	3,2	УХЛ4	20	I	130x422	Листовой призматический полимерный в рамке	ТУ 3461-001-44919750-12
² PRS/S 236	ЛЛ G13	3	0,85	1225x310x80	5,7	УХЛ4	20	I	224x1050	Листовой призматический полимерный в рамке	ТУ 3461-001-44919750-12
² PRS/S 258	ЛЛ G13	3	0,85	1528x310x80	7,6	УХЛ4	20	I	224x1450	Листовой призматический полимерный в рамке	ТУ 3461-001-44919750-12
² PRS/S 418	ЛЛ G13	4	0,85	625x610x80	4,9	УХЛ4	20	I	420x420	Листовой призматический полимерный в рамке	ТУ 3461-001-44919750-12
² PRS/S 436	ЛЛ G13	5	0,85	1228x610x80	9,5	УХЛ4	20	I	508x1048	Листовой призматический полимерный в рамке	ТУ 3461-001-44919750-12
¹ LTX 236	ЛЛ G13	3	0,85	1290x210x75	3,1	УХЛ4	40	I	1050	Экструдированный полимерный профиль	ТУ 3461-001-44919750-12
¹ LTX 258	ЛЛ G13	3	0,85	1590x210x75	4,5	УХЛ4	40	I	1300	Экструдированный полимерный профиль	ТУ 3461-001-44919750-12
ALS.OPL 118	ЛЛ G13	1	0,5/0,85	659x106x95	1,5	УХЛ2*	54	I	430	Выдувной опаловый из ПММА	ТУ 3461-001-44919750-12
ALS.OPL 136	ЛЛ G13	1a	0,85	1270x106x95	2,2	УХЛ2*	54	I	740	Выдувной опаловый из ПММА	ТУ 3461-001-44919750-12
ALS.OPL 158	ЛЛ G13	1a	0,85	1570x106x95	2,5	УХЛ2*	54	I	850	Выдувной опаловый из ПММА	ТУ 3461-001-44919750-12
ALS.OPL 218	ЛЛ G13	2	0,85	655x190x100	1,6	УХЛ2*	54	I	430	Выдувной опаловый из ПММА	ТУ 3461-001-44919750-12
ALS.OPL 236	ЛЛ G13	3	0,85	1270x190x95	3,7	УХЛ2*	54	I	750	Выдувной опаловый из ПММА	ТУ 3461-001-44919750-12
ALS.OPL 258	ЛЛ G13	3	0,85	1570x190x95	5,4	УХЛ2*	54	I	900	Выдувной опаловый из ПММА	ТУ 3461-001-44919750-12
ALS.OPL 418	ЛЛ G13	4	0,85	640x640x95	7,2	УХЛ2*	54	I	420x420	Выдувной опаловый из ПММА	ТУ 3461-001-44919750-12
¹ ALS.PRS 118	ЛЛ G13	1a	0,5/0,85	659x106x95	1,5	УХЛ2*	54	I	430	Выдувной призматический из ПММА	ТУ 3461-001-44919750-12
¹ ALS.PRS 136	ЛЛ G13	1a	0,85	1270x106x95	2,2	УХЛ2*	54	I	740	Выдувной призматический из ПММА	ТУ 3461-001-44919750-12
¹ ALS.PRS 158	ЛЛ G13	1a	0,85	1570x106x95	2,5	УХЛ2*	54	I	850	Выдувной призматический из ПММА	ТУ 3461-001-44919750-12
¹ ALS.PRS 218	ЛЛ G13	2	0,85	655x190x100	1,6	УХЛ2*	54	I	430	Выдувной призматический из ПММА	ТУ 3461-001-44919750-12
¹ ALS.PRS 236	ЛЛ G13	3	0,85	1270x190x95	3,7	УХЛ2*	54	I	750	Выдувной призматический из ПММА	ТУ 3461-001-44919750-12
¹ ALS.PRS 258	ЛЛ G13	3	0,85	1570x190x95	5,4	УХЛ2*	54	I	900	Выдувной призматический из ПММА	ТУ 3461-001-44919750-12
¹ ALS.PRS 418	ЛЛ G13	4	0,85	640x640x115	7,2	УХЛ2*	54	I	420x420	Выдувной призматический из ПММА	ТУ 3461-001-44919750-12
¹ ALS.OPL 114	ЛЛ G5	-/ЭПРА	0,96	659x106x95	1,4	УХЛ2*	54	I	430	Выдувной опаловый из ПММА	ТУ 3461-001-44919750-12
¹ ALS.PRS 114	ЛЛ G5	-/ЭПРА	0,96	659x106x95	1,4	УХЛ2*	54	I	430	Выдувной призматический из ПММА	ТУ 3461-001-44919750-12
¹ LZ 136	ЛЛ G13	1a/ЭПРА	0,85/0,96	1271x110x103	2,4	УХЛ2*	65	I	800	Прозрачный поликарбонатный	ТУ 3461-001-44919750-12
¹ LZ 158	ЛЛ G13	1a/ЭПРА	0,85/0,96	1571x110x103	3,1	УХЛ2*	65	I	1040	Прозрачный поликарбонатный	ТУ 3461-001-44919750-12

RUS Данный паспорт доступен для скачивания на сайте www.ltcompany.com в разделе «ПРОДУКЦИЯ»
ENG You are welcome to download the passport in the PRODUCT section on our web-site www.ltcompany.com
KAZ Бұл телқұжаты сіз www.ltcompany.com сайтынан, «ӨНІМДЕР» бөлімінен жүктеп аласыз
BLR Дадазены пашпарт даступны для запампоўкі на сайце www.ltcompany.com ў раздзеле «ПРАДУКЦЫЯ»
UKR Электронна версія паспорту доступна на сайті www.ltcompany.com в розділі «ПРОДУКЦІЯ»

Артикул (количество и мощность ламп)	Тип лампы и цоколь	Схема электрических соединений ЭмПРА/ЭПРА	Коэффициент мощности ЭмПРА/ЭПРА	Габариты, мм, АхВхС	Масса, кг, не более	Климатическое исполнение и категория размещения	Степень защиты от воздействия окружающей среды IP	Класс защиты от поражения электрическим током	Установочные размеры, мм, LxD	Тип рассеивателя	Технические условия
¹ LZ 218	ЛЛ G13	2/ЭПРА	0,85/0,96	660x173x103	2,1	УХЛ2*	65	I	360	Прозрачный поликарбонатный	ТУ 3461-001-44919750-12
¹ LZ 236	ЛЛ G13	3/ЭПРА	0,85/0,96	1271x173x103	3,7	УХЛ2*	65	I	800	Прозрачный поликарбонатный	ТУ 3461-001-44919750-12
¹ LZ 258	ЛЛ G13	3/ЭПРА	0,85/0,96	1571x173x103	4,9	УХЛ2*	65	I	1040	Прозрачный поликарбонатный	ТУ 3461-001-44919750-12
¹ LZ 128	ЛЛ G5	-/ЭПРА	0,96	1224x110x103	2,1	УХЛ2*	65	I	800	Прозрачный поликарбонатный	ТУ 3461-001-44919750-12
¹ LZ 224	ЛЛ G5	-/ЭПРА	0,96	660x173x103	1,7	УХЛ2*	65	I	360	Прозрачный поликарбонатный	ТУ 3461-001-44919750-12
¹ LZ 228	ЛЛ G5	-/ЭПРА	0,96	1224x110x103	2,1	УХЛ2*	65	I	800	Прозрачный поликарбонатный	ТУ 3461-001-44919750-12
¹ LZ 249	ЛЛ G5	-/ЭПРА	0,96	1571x173x103	4,9	УХЛ2*	65	I	1040	Прозрачный поликарбонатный	ТУ 3461-001-44919750-12
¹ LZ 254	ЛЛ G5	-/ЭПРА	0,96	1224x110x103	2,3	УХЛ2*	65	I	800	Прозрачный поликарбонатный	ТУ 3461-001-44919750-12
³ RKL 160	ЛН E27	-	1	∅388x125	1,2	УХЛ4	40	I	270	Опаловый выдувной из ПММА	ТУ 3461-001-44919750-12
³ RKL 260	ЛН E27	-	1	∅388x125	1,7	УХЛ4	40	I	270	Опаловый выдувной из ПММА	ТУ 3461-001-44919750-12
³ RKL 360***	ЛН E27	-	1	∅495x150	2	УХЛ4	40	I	360	Опаловый выдувной из ПММА	ТУ 3461-001-44919750-12
³ RKL 218	КЛЛ 2G11 Кольц. ЛЛ 2GX13	2/ЭПРА	0,85	∅388x125	2,2	УХЛ4	40	I	270	Опаловый выдувной из ПММА	ТУ 3461-001-44919750-12
³ RKL 155	КЛЛ 2G11 Кольц. ЛЛ 2GX13	-/ЭПРА	0,96	∅495x150	2,1	УХЛ4	40	I	360	Опаловый выдувной из ПММА	ТУ 3461-001-44919750-12
⁴ MD 160	ЛН E27	-	1	∅280x170	0,8	УХЛ2*	65	II	158	Опаловый из ПММА	ТУ 3461-001-44919750-12
⁵ C 360/132	Кольц. ЛЛ G10q	1/ЭПРА	0,5/0,96	∅360x83	2,5	УХЛ2*	54	I	200x200	Опаловый из ПММА	ТУ 3461-001-44919750-12
⁵ C 360/118	КЛЛ 2G11	1/ЭПРА	0,4/0,96	∅360x83	2,5	УХЛ2*	54	I	200x200	Опаловый из ПММА	ТУ 3461-001-44919750-12
⁵ C 360/218	КЛЛ 2G11	2/ЭПРА	0,4/0,96	∅360x83	2,5	УХЛ2*	54	I	200x200	Опаловый из ПММА	ТУ 3461-001-44919750-12
⁵ K 200/109	КЛЛ G23	6	0,4	200x200x58	0,9	УХЛ2*	54	I	145x145	Опаловый из ПММА	ТУ 3461-001-44919750-12
⁵ K 200/209	КЛЛ G23	6a	0,4	200x200x58	0,9	УХЛ2*	54	I	145x145	Опаловый из ПММА	ТУ 3461-001-44919750-12
⁵ K 300/122	Кольц. ЛЛ G10q	1/ЭПРА	0,4/0,96	300x300x83	2,1	УХЛ2*	54	I	200x200	Опаловый из ПММА	ТУ 3461-001-44919750-12
⁵ K300/218	КЛЛ 2G11	2/ЭПРА	0,6/0,96	300x300x83	2,5	УХЛ2*	54	I	200x200	Опаловый из ПММА	ТУ 3461-001-44919750-12
⁵ K 300/118	КЛЛ 2G11	1/ЭПРА	0,4/0,96	300x300x83	3,2	УХЛ2*	54	I	200x200	Опаловый из ПММА	ТУ 3461-001-44919750-12
⁵ K 300/209	КЛЛ 2G7	2	0,96	300x300x83	0,9	УХЛ2*	54	I	200x200	Опаловый из ПММА	ТУ 3461-001-44919750-12
⁵ K 300/122 new	Кольц. ЛЛ G10q	1a	0,85	300x300x90	2,0	УХЛ2*	54	I	200x200	Опаловый из ПММА	ТУ 3461-001-44919750-12

RUS Данный паспорт доступен для скачивания на сайте www.ltcompany.com в разделе «ПРОДУКЦИЯ»
ENG You are welcome to download the passport in the PRODUCT section on our web-site www.ltcompany.com
KAZ Бұл телқұжаты сіз www.ltcompany.com сайтынан, «ӨНІМДЕР» бөлімінен жүктеп аласыз
BLR Дадзены пашпарт даступны для запампоўкі на сайце www.ltcompany.com ў раздзеле «ПРАДУКЦЫЯ»
UKR Электронна версія паспорту доступна на сайті www.ltcompany.com в розділі «ПРОДУКЦІЯ»

Артикул (количество и мощность ламп)	Тип лампы и цоколь	Схема электрических соединений ЭМПРА/ЭПРА	Коэффициент мощности ЭМПРА/ЭПРА	Габариты, мм, АхВхС	Масса, кг, не более	Климатическое исполнение и категория размещения	Степень защиты от воздействия окружающей среды IP	Класс защиты от поражения электрическим током	Установочные размеры, мм, LxD	Тип рассеивателя	Технические условия
⁵ К 300/122HF new	Кольц. ЛЛ G10q	ЭПРА	0,98	300x300x90	1,6	УХЛ2*	54	I	200x200	Опаловый из ПММА	ТУ 3461-001-44919750-12
⁵ К 300/218 new	КЛЛ 2G11	2	0,85	300x300x90	2,5	УХЛ2*	54	I	200x200	Опаловый из ПММА	ТУ 3461-001-44919750-12
⁵ К 300/218HF new	КЛЛ 2G11	ЭПРА	0,98	300x300x90	1,7	УХЛ2*	54	I	200x200	Опаловый из ПММА	ТУ 3461-001-44919750-12
HBN 100	ЛН E27	-	1	320x270	2,6	УХЛ4	23	II	-	Прозрачный из ПММА	ТУ 3461-001-44919750-12
HBM 226	КЛЛ G24-d3	6	0,85	420x320	3,8	УХЛ4	21	I	180	Прозрачный из ПММА	ТУ 3461-001-44919750-12
HBM 232	КЛЛ GX24-q3	-/ЭПРА	0,96	420x320	3,3	УХЛ4	21	I	180	Прозрачный из ПММА	ТУ 3461-001-44919750-12
HBM 070	МГЛ G12	7	>0,85	420x320	3,8	УХЛ4	21	I	180	Прозрачный из ПММА + алюм.отражатель	ТУ 3461-001-44919750-12
HBM 150	МГЛ G12	7	>0,85	420x320	4,4	УХЛ4	21	I	180	Прозрачный из ПММА + алюм.отражатель	ТУ 3461-001-44919750-12
HBM 100S	КЖНШ GX12-1	-/ЭПРА	0,95	420x320	4,2	УХЛ4	21	I	180	Прозрачный из ПММА + алюм.отражатель	ТУ 3461-001-44919750-12
⁴ OD 111	КЛЛ G23	6	0,5	300x80x80	0,9	УХЛ2*	65	II	197	Прозрачный из ПММА	ТУ 3461-001-44919750-12
⁴ OD 111 new	КЛЛ G23	6	0,5	304x84x82	1,2	УХЛ2*	65	I	230	Прозрачный из поликарбоната	ТУ 3461-001-44919750-12
⁴ OD 111 HF new	КЛЛ 2G7	ЭПРА	0,6	304x84x82	0,9	УХЛ2*	65	I	230	Прозрачный из поликарбоната	ТУ 3461-001-44919750-12
⁴ KD 218	КЛЛ 2G11	2	0,6	300x300x80	2,1	УХЛ2*	65	II	200x200	Опаловый из ПММА	ТУ 3461-001-44919750-12
⁶ CD 218	КЛЛ 2G11	2	0,6	390x144	2,7	УХЛ2*	65	II	255	Опаловый из ПММА	ТУ 3461-001-44919750-12
⁶ CD 160	ЛН E27	-	1	Ø280x110	0,8	УХЛ2*	65	II	158	Опаловый из ПММА	ТУ 3461-001-44919750-12
⁵ TS 100	ЛН E27 или ИКЛЛ** E27	-	1	Ø236x124	0,6	УХЛ2*	44	II	130x130	Прозрачный из поликарбоната	ТУ 3461-001-44919750-12
⁵ TN 100	ЛН E27 или ИКЛЛ** E27	-	см. лампу	Ø236x124	0,6	УХЛ2*	44	II	130x130	Прозрачный из поликарбоната	ТУ 3461-001-44919750-12
⁵ OWP/S 218	ЛЛ G13	2	0,85	615x295x100	4	УХЛ2*	54	I	180x440	Опаловое листовое оргстекло в рамке или матиров. силикатное	ТУ 3461-001-44919750-12
⁵ OWP/S 418	ЛЛ G13	4	0,85	615x595x100	7,3	УХЛ2*	54	I	480x440	Опаловое листовое оргстекло в рамке или матиров. силикатное	ТУ 3461-001-44919750-12
⁴ ASM/S 136 IP54	ЛЛ G13	1а/ЭПРА	0,85/0,96	1255x202x98	5,4	УХЛ4	54	I	1050	Прозрачный из поликарбоната	ТУ 3461-001-44919750-12
⁴ ASM/S 158 IP54	ЛЛ G13	1а/ЭПРА	0,85/0,96	1555x202x98	7,0	УХЛ4	54	I	1350	Прозрачный из поликарбоната	ТУ 3461-001-44919750-12

ЛЛ – люминесцентная лампа.

ЛН – лампа накаливания.

КЛЛ – компактная люминесцентная лампа.

ИКЛЛ – интегрированная компактная люминесцентная лампа.

МГЛ – металло-галогенная лампа.

КЖНШ – натриевая лампа высокого давления.

* – вариант исполнения.

** – длина лампы с цоколем max 160 мм, мощность – 21 Вт.

*** – В светильник можно устанавливать три ИКЛЛ мощностью не более 18 Вт или две ИКЛЛ мощностью не более 24 Вт.

При монтаже светильников необходимо использовать комплект креплений:

¹ – X3 (в комплект поставки не входит), ² – X4 (в комплект поставки не входит), ³ – X7 (в комплект поставки не входит), ⁴ – X5 (в комплект поставки не входит), ⁵ – X2 (в комплект поставки не входит), ⁶ – X6 (в комплект поставки не входит), в случае использования иных установочных элементов гарантия на светильники не распространяется.

RUS Данный паспорт доступен для скачивания на сайте www.ltcompany.com в разделе «ПРОДУКЦИЯ»

ENG You are welcome to download the passport in the PRODUCT section on our web-site www.ltcompany.com

KAZ Бұл телқұжаты сіз www.ltcompany.com сайтынан, «ӨНІМДЕР» бөлімінен жүктеп аласыз

BLR Дадазены пашпарт даступны для запампоўкі на сайце www.ltcompany.com ў раздзеле «ПРАДУКЦЫЯ»

UKR Электронна версія паспорту доступна на сайті www.ltcompany.com в розділі «ПРОДУКЦІЯ»

Luminaire name, number and power of lamps	Lamp type and base	Connection diagram E/mCCG/ECG	Power Factor E/mCCG/ECG	Dimensions mm, AxBxC	Max. weight, kg	Climatic configuration and location category	Degree of protection IP	Class of protection against electric shock	Mounting dimensions, mm, LxD	Type of diffuser	Specification
AOT.OPL 118	LL G13	1	0,5/0,85	660x106x85	1,2	CLm App 4	40	I	460	Blown, opal, made of PMMA	TU 3461-001-44919750-12
AOT.OPL 136	LL G13	1a	0,85	1270x106x85	1,8	CLm App 4	40	I	1100 (900*)	Blown, opal, made of PMMA	TU 3461-001-44919750-12
AOT.OPL 158	LL G13	1a	0,85	1570x106x85	2,2	CLm App 4	40	I	1050	Blown, opal, made of PMMA	TU 3461-001-44919750-12
AOT.OPL 218	LL G13	2	0,6/0,85	665x190x85	1,6	CLm App 4	40	I	490 (472*)	Blown, opal, made of PMMA	TU 3461-001-44919750-12
AOT.OPL 236	LL G13	3	0,85	1570x190x85	3,5	CLm App 4	40	I	1100 (1050*)	Blown, opal, made of PMMA	TU 3461-001-44919750-12
AOT.OPL 258	LL G13	3	0,85	1570x190x85	4,4	CLm App 4	40	I	1400 (946*)	Blown, opal, made of PMMA	TU 3461-001-44919750-12
AOT.OPL 418	LL G13	4	0,85	640x640x85	6	CLm App 4	40	I	420x420	Blown, opal, made of PMMA	TU 3461-001-44919750-12
¹ AOT.PRS 118	LL G13	1a	0,5/0,85	660x106x85	1,2	CLm App 4	40	I	460	Blown, prismatic, made of PMMA	TU 3461-001-44919750-12
¹ AOT.PRS 136	LL G13	1a	0,85	1270x106x85	1,8	CLm App 4	40	I	1100 (900*)	Blown, prismatic, made of PMMA	TU 3461-001-44919750-12
¹ AOT.PRS 158	LL G13	1a	0,85	1570x106x85	2,2	CLm App 4	40	I	1050	Blown, prismatic, made of PMMA	TU 3461-001-44919750-12
¹ AOT.PRS 218	LL G13	3	0,6/0,85	665x190x85	1,6	CLm App 4	40	I	490 (472*)	Blown, prismatic, made of PMMA	TU 3461-001-44919750-12
¹ AOT.PRS 236	LL G13	3	0,85	1570x190x85	3,5	CLm App 4	40	I	1100 (1050*)	Blown, prismatic, made of PMMA	TU 3461-001-44919750-12
¹ AOT.PRS 258	LL G13	3	0,85	1570x190x85	4,4	CLm App 4	40	I	1400 (946*)	Blown, prismatic, made of PMMA	TU 3461-001-44919750-12
AOT.PRS 418	LL G13	4	0,85	665x665x95	6	CLm App 4	40	I	420x420	Blown, prismatic, made of PMMA	TU 3461-001-44919750-12
¹ AOT.PRS 154	LL G5	-/ECG	0,96	1270x106x85	1,8	CLm App 4	40	I	1100	Blown, prismatic, made of PMMA	TU 3461-001-44919750-12
² OPL/S 218	LL G13	2	0,6/0,85	625x 310x80	3,2	CLm App 4	20	I	130x422	Plate opal polymer framed	TU 3461-001-44919750-12
² OPL/S 236	LL G13	3	0,85	1225x 310x80	5,7	CLm App 4	20	I	224x1050	Plate opal polymer framed	TU 3461-001-44919750-12
² OPL/S 258	LL G13	3	0,85	1528x 310x80	7,6	CLm App 4	20	I	224x1450	Plate opal polymer framed	TU 3461-001-44919750-12
² OPL/S 418	LL G13	4	0,85	625x 610x80	4,9	CLm App 4	20	I	420x420	Plate opal polymer framed	TU 3461-001-44919750-12
² OPL/S 436	LL G13	5	0,85	1228x 610x80	9,5	CLm App 4	20	I	508x1048	Plate opal polymer framed	TU 3461-001-44919750-12
² PRS/S 218	LL G13	3	0,6/0,85	625x 310x80	3,2	CLm App 4	20	I	130x422	Plate opal polymer framed	TU 3461-001-44919750-12
² PRS/S 236	LL G13	3	0,85	1225x 310x80	5,7	CLm App 4	20	I	224x1050	Plate opal prizmatic framed	TU 3461-001-44919750-12
² PRS/S 258	LL G13	3	0,85	1528x 310x80	7,6	CLm App 4	20	I	224x1450	Plate opal prizmatic framed	TU 3461-001-44919750-12
² PRS/S 418	LL G13	4	0,85	625x 610x80	4,9	CLm App 4	20	I	420x420	Plate opal prizmatic framed	TU 3461-001-44919750-12
² PRS/S 436	LL G13	5	0,85	1228x 610x80	9,5	CLm App 4	20	I	508x1048	Plate opal prizmatic framed	TU 3461-001-44919750-12

Luminaire name, number and power of lamps	Lamp type and base	Connection diagram E/mCCG/ECG	Power Factor E/mCCG/ECG	Dimensions mm, AxBxC	Max. weight, kg	Climatic configuration and location category	Degree of protection IP	Class of protection against electric shock	Mounting dimensions, mm, LxD	Type of diffuser	Specification
¹ LTX 236	LL G13	3	0,85	1290x210x75	3,1	CLm App 4	40	I	1050	Extruded polymer profile	TU 3461-001-44919750-12
¹ LTX 258	LL G13	3	0,85	1590x210x75	4,5	CLm App 4	40	I	1300	Extruded polymer profile	TU 3461-001-44919750-12
ALS.OPL 118	LL G13	1	0,5/0,85	659x106x95	1,5	CLm App 2*	54	I	430	Blown, opal of PMMA	TU 3461-001-44919750-12
ALS.OPL 136	LL G13	1a	0,85	1270x106x95	2,2	CLm App 2*	54	I	740	Blown, opal of PMMA	TU 3461-001-44919750-12
ALS.OPL 158	LL G13	1a	0,85	1570x106x95	2,5	CLm App 2*	54	I	850	Blown, opal of PMMA	TU 3461-001-44919750-12
ALS.OPL 218	LL G13	2	0,85	655x190x100	1,6	CLm App 2*	54	I	430	Blown, opal of PMMA	TU 3461-001-44919750-12
ALS.OPL 236	LL G13	3	0,85	1270x190x95	3,7	CLm App 2*	54	I	750	Blown, opal of PMMA	TU 3461-001-44919750-12
ALS.OPL 258	LL G13	3	0,85	1570x190x95	5,4	CLm App 2*	54	I	900	Blown, opal of PMMA	TU 3461-001-44919750-12
ALS.OPL 418	LL G13	4	0,85	640x640x95	7,2	CLm App 2*	54	I	420x420	Blown, opal of PMMA	TU 3461-001-44919750-12
¹ ALS.PRS 118	LL G13	1a	0,5/0,85	659x106x95	1,5	CLm App 2*	54	I	430	Blown, prismatic of PMMA	TU 3461-001-44919750-12
¹ ALS.PRS 136	LL G13	1a	0,85	1270x106x95	2,2	CLm App 2*	54	I	740	Blown, prismatic of PMMA	TU 3461-001-44919750-12
¹ ALS.PRS 158	LL G13	1a	0,85	1570x106x95	2,5	CLm App 2*	54	I	850	Blown, prismatic of PMMA	TU 3461-001-44919750-12
¹ ALS.PRS 218	LL G13	2	0,85	655x190x100	1,6	CLm App 2*	54	I	430	Blown, prismatic of PMMA	TU 3461-001-44919750-12
¹ ALS.PRS 236	LL G13	3	0,85	1270x190x95	3,7	CLm App 2*	54	I	750	Blown, prismatic of PMMA	TU 3461-001-44919750-12
¹ ALS.PRS 258	LL G13	3	0,85	1570x190x95	5,4	CLm App 2*	54	I	900	Blown, prismatic of PMMA	TU 3461-001-44919750-12
ALS.PRS 418	LL G13	4	0,85	640x640x115	7,2	CLm App 2*	54	I	420x420	Blown, prismatic of PMMA	TU 3461-001-44919750-12
¹ ALS.OPL 114	LL G5	-/ECG	0,96	659x106x95	1,4	CLm App 2*	54	I	430	Blown, opal of PMMA	TU 3461-001-44919750-12
¹ ALS.PRS 114	LL G5	-/ECG	0,96	659x106x95	1,4	CLm App 2*	54	I	430	Blown, prismatic of PMMA	TU 3461-001-44919750-12
¹ LZ 136	LL G13	1a/ECG	0,85/0,96	1271x110x103	2,4	CLm App 2*	65	I	800	Traslucent polycarbon	TU 3461-001-44919750-12
¹ LZ 158	LL G13	1a/ECG	0,85/0,96	1571x110x103	3,1	CLm App 2*	65	I	1040	Traslucent polycarbon	TU 3461-001-44919750-12
¹ LZ 218	LL G13	2/ECG	0,85/0,96	660x173x103	2,1	CLm App 2*	65	I	360	Traslucent polycarbon	TU 3461-001-44919750-12
¹ LZ 236	LL G13	3/ECG	0,85/0,96	1271x173x103	3,7	CLm App 2*	65	I	800	Traslucent polycarbon	TU 3461-001-44919750-12
¹ LZ 258	LL G13	3/ECG	0,85/0,96	1571x173x103	4,9	CLm App 2*	65	I	1040	Traslucent polycarbon	TU 3461-001-44919750-12
¹ LZ 128	LL G5	-/ECG	0,96	1224x110x103	2,1	CLm App 2*	65	I	800	Traslucent polycarbon	TU 3461-001-44919750-12
¹ LZ 224	LL G5	-/ECG	0,96	660x173x103	1,7	CLm App 2*	65	I	360	Traslucent polycarbon	TU 3461-001-44919750-12
¹ LZ 228	LL G5	-/ECG	0,96	1224x110x103	2,1	CLm App 2*	65	I	800	Traslucent polycarbon	TU 3461-001-44919750-12

RUS Данный паспорт доступен для скачивания на сайте www.ltcompany.com в разделе «ПРОДУКЦИЯ»
ENG You are welcome to download the passport in the PRODUCT section on our web-site www.ltcompany.com
KAZ Бұл телқұжаты сіз www.ltcompany.com сайтынан, «ӨНІМДЕР» бөлімінен жүктеп аласыз
BLR Дадзены пашпарт даступны для запампоўкі на сайце www.ltcompany.com ў раздзеле «ПРАДУКЦЫЯ»
UKR Электронна версія паспорту доступна на сайті www.ltcompany.com в розділі «ПРОДУКЦІЯ»

Luminaire name, number and power of lamps	Lamp type and base	Connection diagram E/mCCG/ECG	Power Factor E/mCCG/ECG	Dimensions mm, AxBxC	Max. weight, kg	Climatic configuration and location category	Degree of protection IP	Class of protection against electric shock	Mounting dimensions, mm, LxD	Type of diffuser	Specification
¹ LZ 249	LL G5	-/ECG	0,96	1571x173x103	4,9	CLm App 2*	65	I	1040	Traslucent polycarbon	TU 3461-001-44919750-12
¹ LZ 254	LL G5	-/ECG	0,96	1224x110x103	2,3	CLm App 2*	65	I	800	Traslucent polycarbon	TU 3461-001-44919750-12
³ RKL 160	FL E27	-	1	∅388x125	1,2	CLm App 4	40	I	270	Blown, opal of PMMA	TU 3461-001-44919750-12
³ RKL 260	FL E27	-	1	∅388x125	1,7	CLm App 4	40	I	270	Blown, opal of PMMA	TU 3461-001-44919750-12
³ RKL 360***	FL E27	-	1	∅495x150	2	CLm App 4	40	I	360	Blown, opal of PMMA	TU 3461-001-44919750-12
³ RKL 218	CFL 2G11 ring LL 2GX13	2/ECG	0,85	∅388x125	2,2	CLm App 4	40	I	270	Blown, opal of PMMA	TU 3461-001-44919750-12
³ RKL 155	CFL 2G11 ring LL 2GX13	-/ECG	0,96	∅495x150	2,1	CLm App 4	40	I	360	Blown, opal of PMMA	TU 3461-001-44919750-12
⁴ MD 160	FL E27	-	1	∅280x170	0,8	CLm App 2*	65	II	158	Opal of PMMA	TU 3461-001-44919750-12
⁵ C 360/132	Ring LL G10q	1/ECG	0,5/0,96	∅360x83	2,5	CLm App 2*	54	I	200x200	Opal of PMMA	TU 3461-001-44919750-12
⁵ C 360/118	CFL 2G11	1/ECG	0,4/0,96	∅360x83	2,5	CLm App 2*	54	I	200x200	Opal of PMMA	TU 3461-001-44919750-12
⁵ C 360/218	CFL 2G11	2/ECG	0,4/0,96	∅360x83	2,5	CLm App 2*	54	I	200x200	Opal of PMMA	TU 3461-001-44919750-12
⁵ K 200/109	CFL G23	6	0,4	200x200x58	0,9	CLm App 2*	54	I	145x145	Opal of PMMA	TU 3461-001-44919750-12
⁵ K 200/209	CFL G23	6a	0,4	200x200x58	0,9	CLm App 2*	54	I	145x145	Opal of PMMA	TU 3461-001-44919750-12
⁵ K 300/122	Fing LL G10q	1/ECG	0,4/0,96	300x300x83	2,1	CLm App 2*	54	I	200x200	Opal of PMMA	TU 3461-001-44919750-12
⁵ K300/218	CFL 2G11	2/ECG	0,6/0,96	300x300x83	2,5	CLm App 2*	54	I	200x200	Opal of PMMA	TU 3461-001-44919750-12
⁵ K 300/118	CFL 2G11	1/ECG	0,4/0,96	300x300x83	3,2	CLm App 2*	54	I	200x200	Opal of PMMA	TU 3461-001-44919750-12
⁵ K 300/209	CFL 2G7	2	0,96	300x300x83	0,9	CLm App 2*	54	I	200x200	Opal of PMMA	TU 3461-001-44919750-12
⁵ K 300/122 new	Fing LL G10q	1a	0,85	300x300x90	2,0	CLm App 2*	54	I	200x200	Opal of PMMA	TU 3461-001-44919750-12
⁵ K 300/122HF new	Fing LL G10q	ECG	0,98	300x300x90	1,6	CLm App 2*	54	I	200x200	Opal of PMMA	TU 3461-001-44919750-12
⁵ K 300/218 new	CFL 2G11	2	0,85	300x300x90	2,5	CLm App 2*	54	I	200x200	Opal of PMMA	TU 3461-001-44919750-12
⁵ K 300/218HF new	CFL 2G11	ECG	0,98	300x300x90	1,7	CLm App 2*	54	I	200x200	Opal of PMMA	TU 3461-001-44919750-12
HBN 100	FL E27	-	1	320x270	2,6	CLm App 4	23	II	-	Translucent of PMMA	TU 3461-001-44919750-12
HBM 226	CFL G24-d3	6	0,85	420x320	3,8	CLm App 4	21	I	180	Translucent of PMMA	TU 3461-001-44919750-12
HBM 232	CFL GX24-q3	-/ECG	0,96	420x320	3,3	CLm App 4	21	I	180	Translucent of PMMA	TU 3461-001-44919750-12

RUS Данный паспорт доступен для скачивания на сайте www.ltcompany.com в разделе «ПРОДУКЦИЯ»
ENG You are welcome to download the passport in the PRODUCT section on our web-site www.ltcompany.com
KAZ Бұл телқұжаты сіз www.ltcompany.com сайтынан, «ӨНІМДЕР» бөлімінен жүктеп аласыз
BLR Дадзены пашпарт даступны для запампоўкі на сайце www.ltcompany.com ў раздзеле «ПРАДУКЦЫЯ»
UKR Электронна версія паспорту доступна на сайті www.ltcompany.com в розділі «ПРОДУКЦІЯ»

Luminaire name, number and power of lamps	Lamp type and base	Connection diagram E/mCCG/ECG	Power Factor E/mCCG/ECG	Dimensions mm, AxBxC	Max. weight, kg	Climatic configuration and location category	Degree of protection IP	Class of protection against electric shock	Mounting dimensions, mm, LxD	Type of diffuser	Specification
HBM 070	HMI lamp G12	7	>0,85	420x320	3,8	CLm App 4	21	I	180	Translucent of PMMA + al.reflector	TU 3461-001-44919750-12
HBM 150	HMI lamp G12	7	>0,85	420x320	4,4	CLm App 4	21	I	180	Translucent of PMMA + al.reflector	TU 3461-001-44919750-12
HBM 100S	ҚҰНШ GX12-1	-/ECG	0,95	420x320	4,2	CLm App 4	21	I	180	Translucent of PMMA + al.reflector	TU 3461-001-44919750-12
⁴ OD 111	CFL G23	6	0,5	300x80x80	0,9	CLm App 2*	65	II	197	Translucent of PMMA	TU 3461-001-44919750-12
⁴ OD 111 new	CFL G23	6	0,5	304x84x82	1,2	CLm App 2*	65	I	230	Translucent polycarbon	TU 3461-001-44919750-12
⁴ OD 111 HF new	CFL 2G7	ECG	0,6	304x84x82	0,9	CLm App 2*	65	I	230	Translucent polycarbon	TU 3461-001-44919750-12
⁴ KD 218	CFL 2G11	2	0,6	300x300x80	2,1	CLm App 2*	65	II	200x200	Opal of PMMA	TU 3461-001-44919750-12
⁶ CD 218	CFL 2G11	2	0,6	390x144	2,7	CLm App 2*	65	II	255	Opal of PMMA	TU 3461-001-44919750-12
⁶ CD 160	FL E27	-	1	Ø280x110	0,8	CLm App 2*	65	II	158	Opal of PMMA	TU 3461-001-44919750-12
⁵ TS 100	FL E27 or CFL** E27	-	1	Ø236x124	0,6	CLm App 2*	44	II	130x130	Translucent polycarbon	TU 3461-001-44919750-12
⁵ TN 100	FL E27 or CFL** E27	-	See the lamp	Ø236x124	0,6	CLm App 2*	44	II	130x130	Translucent polycarbon	TU 3461-001-44919750-12
⁵ OWP/S 218	LL G13	2	0,85	615x295x100	4	CLm App 2*	54	I	180x440	Opal sheet framed plexiglass or mat ciliate	TU 3461-001-44919750-12
⁵ OWP/S 418	LL G13	4	0,85	615x595x100	7,3	CLm App 2*	54	I	480x440	Opal sheet framed plexiglass or mat ciliate	TU 3461-001-44919750-12
⁴ ASM/S 136 IP54	LL G13	1a/ECG	0,85/0,96	1255x202x98	5,4	CLm App 4	54	I	1050	Traslucet polycarbon	TU 3461-001-44919750-12
⁴ ASM/S 158 IP54	LL G13	1a/ECG	0,85/0,96	1555x202x98	7,0	CLm App 4	54	I	1350	Traslucet polycarbon	TU 3461-001-44919750-12

FL – fluorescent lamp.

IL – incandescent lamp.

CFL – compact fluorescent lamp.

ICFL – integrated compact fluorescent lamp.

MHL – metal-halide lamp.

HPSL – high pressure sodium lamp.

* – option.

** – 21 W lamp of up to 160 mm length.

*** – Install up to 3x18 W or 2x24 W ICFL in the light only.

During the installation of the lighting fixture, please, use the set of fasteners:

¹ – X3 (not included into delivery set), ² – X4 (not included into delivery set), ³ – X7 (not included into delivery set), ⁴ – X5 (not included into delivery set), ⁵ – X2 (not included into delivery set), ⁶ – X6 (not included into delivery set), in case of usage of other mounting components guarantee is considered to be invalid.

RUS Данный паспорт доступен для скачивания на сайте www.ltcompany.com в разделе «ПРОДУКЦИЯ»

ENG You are welcome to download the passport in the PRODUCT section on our web-site www.ltcompany.com

KAZ Бұл телжұзаты сіз www.ltcompany.com сайтынан, «ӨНІМДЕР» бөлімінен жүктеп аласыз

BLR Дадазены пашпарт даступны для запампоўкі на сайце www.ltcompany.com ў раздзеле «ПРАДУКЦЫЯ»

UKR Электронна версія паспорту доступна на сайті www.ltcompany.com в розділі «ПРОДУКЦІЯ»

Артикул (шамдардың саны және қуаты)	Шамның түрі және іргесі	Электр жалғау үлгісі ЭмТҚА/ЭТҚА	Қуат коэффициенті ЭмТҚА/ЭТҚА	Габариттер, мм, АхВхС	Салмағы, кг	Климаттық орындау және орнату категориясы	Сыртқы ортаның әсерінен қорғау деңгейі IP	Электр қуатынан зақымданудан қорғау тобы	Орнату өлшемдері, мм, LxD	Шашыратқыш түрі	Техникалық шарттар
AOT.OPL 118	НШ G13	1	0,5/0,85	660x106x85	1,2	ОСК4	40	I	460	ПММА-дан жасалған жылтыр дөңес	ТУ 3461-001-44919750-12
AOT.OPL 136	НШ G13	1a	0,85	1270x106x85	1,8	ОСК4	40	I	1100 (900*)	ПММА-дан жасалған жылтыр дөңес	ТУ 3461-001-44919750-12
AOT.OPL 158	НШ G13	1a	0,85	1570x106x85	2,2	ОСК4	40	I	1050	ПММА-дан жасалған жылтыр дөңес	ТУ 3461-001-44919750-12
AOT.OPL 218	НШ G13	2	0,6/0,85	665x190x85	1,6	ОСК4	40	I	490 (472*)	ПММА-дан жасалған жылтыр дөңес	ТУ 3461-001-44919750-12
AOT.OPL 236	НШ G13	3	0,85	1570x190x85	3,5	ОСК4	40	I	1100 (1050*)	ПММА-дан жасалған жылтыр дөңес	ТУ 3461-001-44919750-12
AOT.OPL 258	НШ G13	3	0,85	1570x190x85	4,4	ОСК4	40	I	1400 (946*)	ПММА-дан жасалған жылтыр дөңес	ТУ 3461-001-44919750-12
AOT.OPL 418	НШ G13	4	0,85	640x640x85	6	ОСК4	40	I	420x420	ПММА-дан жасалған жылтыр дөңес	ТУ 3461-001-44919750-12
¹ AOT.PRS 118	НШ G13	1a	0,5/0,85	660x106x85	1,2	ОСК4	40	I	460	ПММА-дан жасалған призмалы дөңес	ТУ 3461-001-44919750-12
¹ AOT.PRS 136	НШ G13	1a	0,85	1270x106x85	1,8	ОСК4	40	I	1100 (900*)	ПММА-дан жасалған призмалы дөңес	ТУ 3461-001-44919750-12
¹ AOT.PRS 158	НШ G13	1a	0,85	1570x106x85	2,2	ОСК4	40	I	1050	ПММА-дан жасалған призмалы дөңес	ТУ 3461-001-44919750-12
¹ AOT.PRS 218	НШ G13	3	0,6/0,85	665x190x85	1,6	ОСК4	40	I	490 (472*)	ПММА-дан жасалған призмалы дөңес	ТУ 3461-001-44919750-12
¹ AOT.PRS 236	НШ G13	3	0,85	1570x190x85	3,5	ОСК4	40	I	1100 (1050*)	ПММА-дан жасалған призмалы дөңес	ТУ 3461-001-44919750-12
¹ AOT.PRS 258	НШ G13	3	0,85	1570x190x85	4,4	ОСК4	40	I	1400 (946*)	ПММА-дан жасалған призмалы дөңес	ТУ 3461-001-44919750-12
AOT.PRS 418	НШ G13	4	0,85	665x665x95	6	ОСК4	40	I	420x420	ПММА-дан жасалған призмалы дөңес	ТУ 3461-001-44919750-12
¹ AOT.PRS 154	НШ G5	-/ІҚРА	0,96	1270x106x85	1,8	ОСК4	40	I	1100	ПММА-дан жасалған призмалы дөңес	ТУ 3461-001-44919750-12
² OPL/S 218	НШ G13	2	0,6/0,85	625x310x80	3,2	ОСК4	20	I	130x422	Рамадағы беттік жылытыр полимерлі	ТУ 3461-001-44919750-12
² OPL/S 236	НШ G13	3	0,85	1225x310x80	5,7	ОСК4	20	I	224x1050	Рамадағы беттік жылытыр полимерлі	ТУ 3461-001-44919750-12
² OPL/S 258	НШ G13	3	0,85	1528x310x80	7,6	ОСК4	20	I	224x1450	Рамадағы беттік жылытыр полимерлі	ТУ 3461-001-44919750-12
² OPL/S 418	НШ G13	4	0,85	625x610x80	4,9	ОСК4	20	I	420x420	Рамадағы беттік жылытыр полимерлі	ТУ 3461-001-44919750-12
² OPL/S 436	НШ G13	5	0,85	1228x610x80	9,5	ОСК4	20	I	508x1048	Рамадағы беттік жылытыр полимерлі	ТУ 3461-001-44919750-12
² PRS/S 218	НШ G13	3	0,6/0,85	625x310x80	3,2	ОСК4	20	I	130x422	Рамадағы беттік призмалы жылытыр полимерлі	ТУ 3461-001-44919750-12

Артикул (шамдардың саны және қуаты)	Шамның түрі және іргесі	Электр жалғау үлгісі ЭмТҚА/ЭТҚА	Қуат коэффициенті ЭмТҚА/ЭТҚА	Габариттер, мм, АхВхС	Салмағы, кг	Климаттық орындау және орнату категориясы	Сыртқы ортаның әсерінен қорғау деңгейі IP	Электр қуатынан зақымданудан қорғау тобы	Орнату өлшемдері, мм, LxD	Шашыратқыш түрі	Техникалық шарттар
² PRS/S 236	НШ G13	3	0,85	1225x310x80	5,7	ОСК4	20	I	224x1050	Рамадағы беттік призмалы жылытыр полимерлі	ТУ 3461-001-44919750-12
² PRS/S 258	НШ G13	3	0,85	1528x310x80	7,6	ОСК4	20	I	224x1450	Рамадағы беттік призмалы жылытыр полимерлі	ТУ 3461-001-44919750-12
² PRS/S 418	НШ G13	4	0,85	625x610x80	4,9	ОСК4	20	I	420x420	Рамадағы беттік призмалы жылытыр полимерлі	ТУ 3461-001-44919750-12
² PRS/S 436	НШ G13	5	0,85	1228x610x80	9,5	ОСК4	20	I	508x1048	Рамадағы беттік призмалы жылытыр полимерлі	ТУ 3461-001-44919750-12
¹ LTX 236	НШ G13	3	0,85	1290x210x75	3,1	ОСК4	40	I	1050	Экструдирленген полимерлі профиль	ТУ 3461-001-44919750-12
¹ LTX 258	НШ G13	3	0,85	1590x210x75	4,5	ОСК4	40	I	1300	Экструдирленген полимерлі профиль	ТУ 3461-001-44919750-12
ALS.OPL 118	НШ G13	1	0,5/0,85	659x106x95	1,5	ОСК2*	54	I	430	ПММА-дан жасалған жылтыр дөңес	ТУ 3461-001-44919750-12
ALS.OPL 136	НШ G13	1a	0,85	1270x106x95	2,2	ОСК2*	54	I	740	ПММА-дан жасалған жылтыр дөңес	ТУ 3461-001-44919750-12
ALS.OPL 158	НШ G13	1a	0,85	1570x106x95	2,5	ОСК2*	54	I	850	ПММА-дан жасалған жылтыр дөңес	ТУ 3461-001-44919750-12
ALS.OPL 218	НШ G13	2	0,85	655x190x100	1,6	ОСК2*	54	I	430	ПММА-дан жасалған жылтыр дөңес	ТУ 3461-001-44919750-12
ALS.OPL 236	НШ G13	3	0,85	1270x190x95	3,7	ОСК2*	54	I	750	ПММА-дан жасалған жылтыр дөңес	ТУ 3461-001-44919750-12
ALS.OPL 258	НШ G13	3	0,85	1570x190x95	5,4	ОСК2*	54	I	900	ПММА-дан жасалған жылтыр дөңес	ТУ 3461-001-44919750-12
ALS.OPL 418	НШ G13	4	0,85	640x640x95	7,2	ОСК2*	54	I	420x420	ПММА-дан жасалған жылтыр дөңес	ТУ 3461-001-44919750-12
¹ ALS.PRS 118	НШ G13	1a	0,5/0,85	659x106x95	1,5	ОСК2*	54	I	430	ПММА-дан жасалған призмалы дөңес	ТУ 3461-001-44919750-12
¹ ALS.PRS 136	НШ G13	1a	0,85	1270x106x95	2,2	ОСК2*	54	I	740	ПММА-дан жасалған призмалы дөңес	ТУ 3461-001-44919750-12
¹ ALS.PRS 158	НШ G13	1a	0,85	1570x106x95	2,5	ОСК2*	54	I	850	ПММА-дан жасалған призмалы дөңес	ТУ 3461-001-44919750-12
¹ ALS.PRS 218	НШ G13	2	0,85	655x190x100	1,6	ОСК2*	54	I	430	ПММА-дан жасалған призмалы дөңес	ТУ 3461-001-44919750-12
¹ ALS.PRS 236	НШ G13	3	0,85	1270x190x95	3,7	ОСК2*	54	I	750	ПММА-дан жасалған призмалы дөңес	ТУ 3461-001-44919750-12
¹ ALS.PRS 258	НШ G13	3	0,85	1570x190x95	5,4	ОСК2*	54	I	900	ПММА-дан жасалған призмалы дөңес	ТУ 3461-001-44919750-12
ALS.PRS 418	НШ G13	4	0,85	640x640x115	7,2	ОСК2*	54	I	420x420	ПММА-дан жасалған призмалы дөңес	ТУ 3461-001-44919750-12
¹ ALS.OPL 114	НШ G5	-/ІҚРА	0,96	659x106x95	1,4	ОСК2*	54	I	430	ПММА-дан жасалған жылтыр дөңес	ТУ 3461-001-44919750-12
¹ ALS.PRS 114	НШ G5	-/ІҚРА	0,96	659x106x95	1,4	ОСК2*	54	I	430	ПММА-дан жасалған призмалы дөңес	ТУ 3461-001-44919750-12
¹ LZ 136	НШ G13	1a/ІҚРА	0,85/0,96	1271x110x103	2,4	ОСК2*	65	I	800	Мөлдір поликорбанатты	ТУ 3461-001-44919750-12
¹ LZ 158	НШ G13	1a/ІҚРА	0,85/0,96	1571x110x103	3,1	ОСК2*	65	I	1040	Мөлдір поликорбанатты	ТУ 3461-001-44919750-12

RUS Данный паспорт доступен для скачивания на сайте www.ltcompany.com в разделе «ПРОДУКЦИЯ»
ENG You are welcome to download the passport in the PRODUCT section on our web-site www.ltcompany.com
KAZ Бұл телқұжаты сіз www.ltcompany.com сайтынан, «ӨНІМДЕР» бөлімінен жүктеп аласыз
BLR Дадзены пашпарт даступны для запампоўкі на сайце www.ltcompany.com ў раздзеле «ПРАДУКЦЫЯ»
UKR Электронна версія паспорту доступна на сайті www.ltcompany.com в розділі «ПРОДУКЦІЯ»

Артикул (шамдардың саны және қуаты)	Шамның түрі және іргесі	Электр жалғау үлгісі ЭмТҚА/ЭТҚА	Қуат коэффициенті ЭмТҚА/ЭТҚА	Габариттер, мм, АхВхС	Салмағы, кг	Климаттық орындау және орнату категориясы	Сыртқы ортаның әсерінен қорғау деңгейі IP	Электр қуатынан зақымданудан қорғау тобы	Орнату өлшемдері, мм, LxD	Шашыратқыш түрі	Техникалық шарттар
¹ LZ 218	НШ G13	2/ІҚРА	0,85/0,96	660x173x103	2,1	ОСК2*	65	I	360	Мөлдір поликорбанатты	TU 3461-001-44919750-12
¹ LZ 236	НШ G13	3/ІҚРА	0,85/0,96	1271x173x103	3,7	ОСК2*	65	I	800	Мөлдір поликорбанатты	TU 3461-001-44919750-12
¹ LZ 258	НШ G13	3/ІҚРА	0,85/0,96	1571x173x103	4,9	ОСК2*	65	I	1040	Мөлдір поликорбанатты	TU 3461-001-44919750-12
¹ LZ 128	НШ G5	-/ІҚРА	0,96	1224x110x103	2,1	ОСК2*	65	I	800	Мөлдір поликарбанатты	TU 3461-001-44919750-12
¹ LZ 224	НШ G5	-/ІҚРА	0,96	660x173x103	1,7	ОСК2*	65	I	360	Мөлдір поликарбанатты	TU 3461-001-44919750-12
¹ LZ 228	НШ G5	-/ІҚРА	0,96	1224x110x103	2,1	ОСК2*	65	I	800	Мөлдір поликарбанатты	TU 3461-001-44919750-12
¹ LZ 249	НШ G5	-/ІҚРА	0,96	1571x173x103	4,9	ОСК2*	65	I	1040	Мөлдір поликарбанатты	TU 3461-001-44919750-12
¹ LZ 254	НШ G5	-/ІҚРА	0,96	1224x110x103	2,3	ОСК2*	65	I	800	Мөлдір поликарбанатты	TU 3461-001-44919750-12
³ RKL 160	ҚШ E27	-	1	Ø388x125	1,2	ОСК4	40	I	270	ПММА-дан жасалған жылтыр дөңес	TU 3461-001-44919750-12
³ RKL 260	ҚШ E27	-	1	Ø388x125	1,7	ОСК4	40	I	270	ПММА-дан жасалған жылтыр дөңес	TU 3461-001-44919750-12
³ RKL 360***	ҚШ E27	-	1	Ø495x150	2	ОСК4	40	I	360	ПММА-дан жасалған жылтыр дөңес	TU 3461-001-44919750-12
³ RKL 218	ШНШ 2G11 сақина НШ 2GX13	2/ІҚРА	0,85	Ø388x125	2,2	ОСК4	40	I	270	ПММА-дан жасалған жылтыр дөңес	TU 3461-001-44919750-12
³ RKL 155	ШНШ 2G11 сақина НШ 2GX13	-/ІҚРА	0,96	Ø495x150	2,1	ОСК4	40	I	360	ПММА-дан жасалған жылтыр дөңес	TU 3461-001-44919750-12
⁴ MD 160	ҚШ E27	-	1	Ø280x170	0,8	ОСК2*	65	II	158	ПММА-дан жасалған жылтыр	TU 3461-001-44919750-12
⁵ C 360/132	Кольц. НШ G10q	1/ІҚРА	0,5/0,96	Ø360x83	2,5	ОСК2*	54	I	200x200	ПММА-дан жасалған жылтыр	TU 3461-001-44919750-12
⁵ C 360/118	ШНШ 2G11	1/ІҚРА	0,4/0,96	Ø360x83	2,5	ОСК2*	54	I	200x200	ПММА-дан жасалған жылтыр	TU 3461-001-44919750-12
⁵ C 360/218	ШНШ 2G11	2/ІҚРА	0,4/0,96	Ø360x83	2,5	ОСК2*	54	I	200x200	ПММА-дан жасалған жылтыр	TU 3461-001-44919750-12
⁵ K 200/109	ШНШ G23	6	0,4	200x200x58	0,9	ОСК2*	54	I	145x145	ПММА-дан жасалған жылтыр	TU 3461-001-44919750-12
⁵ K 200/209	ШНШ G23	6a	0,4	200x200x58	0,9	ОСК2*	54	I	145x145	ПММА-дан жасалған жылтыр	TU 3461-001-44919750-12
⁵ K 300/122	Кольц. НШ G10q	1/ІҚРА	0,4/0,96	300x300x83	2,1	ОСК2*	54	I	200x200	ПММА-дан жасалған жылтыр	TU 3461-001-44919750-12
⁵ K300/218	ШНШ 2G11	2/ІҚРА	0,6/0,96	300x300x83	2,5	ОСК2*	54	I	200x200	ПММА-дан жасалған жылтыр	TU 3461-001-44919750-12
⁵ K 300/118	ШНШ 2G11	1/ІҚРА	0,4/0,96	300x300x83	3,2	ОСК2*	54	I	200x200	ПММА-дан жасалған жылтыр	TU 3461-001-44919750-12
⁵ K 300/209	ШНШ 2G7	2	0,96	300x300x83	0,9	ОСК2*	54	I	200x200	ПММА-дан жасалған жылтыр	TU 3461-001-44919750-12
⁵ K 300/122 new	Кольц. НШ G10q	1a	0,85	300x300x90	2,0	ОСК2*	54	I	200x200	ПММА-дан жасалған жылтыр	TU 3461-001-44919750-12

RUS Данный паспорт доступен для скачивания на сайте www.ltcompany.com в разделе «ПРОДУКЦИЯ»
ENG You are welcome to download the passport in the PRODUCT section on our web-site www.ltcompany.com
KAZ Бұл телқұжаты сіз www.ltcompany.com сайтынан, «ӨНІМДЕР» бөлімінен жүктеп аласыз
BLR Дадзены пашпарт даступны для запампоўкі на сайце www.ltcompany.com ў раздзеле «ПРАДУКЦЫЯ»
UKR Электронна версія паспорту доступна на сайті www.ltcompany.com в розділі «ПРОДУКЦІЯ»

Артикул (шамдардың саны және қуаты)	Шамның түрі және іргесі	Электр жалғау түрі ЭмТҚА/ЭТҚА	Қуат коэффициенті ЭмТҚА/ЭТҚА	Габариттер, мм, АхВхС	Салмағы, кг	Климаттық орындау және орнату категориясы	Сыртқы ортаның әсерінен қорғау деңгейі IP	Электр қуатынан зақымданудан қорғау тобы	Орнату өлшемдері, мм, LxD	Шашыратқыш түрі	Техникалық шарттар
⁵ К 300/122HF new	Кольц. НШ G10q	ІҚРА	0,98	300x300x90	1,6	ОСК2*	54	I	200x200	ПММА-дан жасалған жылтыр	ТУ 3461-001-44919750-12
⁵ К 300/218 new	ШНШ 2G11	2	0,85	300x300x90	2,5	ОСК2*	54	I	200x200	ПММА-дан жасалған жылтыр	ТУ 3461-001-44919750-12
⁵ К 300/218HF new	ШНШ 2G11	ІҚРА	0,98	300x300x90	1,7	ОСК2*	54	I	200x200	ПММА-дан жасалған жылтыр	ТУ 3461-001-44919750-12
HBN 100	ҚШ E27	-	1	320x270	2,6	ОСК4	23	II	-	ПММА-дан жасалған жылтыр	ТУ 3461-001-44919750-12
HBM 226	ШНШ G24-d3	6	0,85	420x320	3,8	ОСК4	21	I	180	ПММА-дан жасалған жылтыр	ТУ 3461-001-44919750-12
HBM 232	ШНШ GX24-q3	-ІҚРА	0,96	420x320	3,3	ОСК4	21	I	180	ПММА-дан жасалған жылтыр	ТУ 3461-001-44919750-12
HBM 070	МГЛ G12	7	>0,85	420x320	3,8	ОСК4	21	I	180	ПММА-дан жасалған жылтыр + алюм.шағылдырғыш	ТУ 3461-001-44919750-12
HBM 150	МГЛ G12	7	>0,85	420x320	4,4	ОСК4	21	I	180	ПММА-дан жасалған жылтыр + алюм.шағылдырғыш	ТУ 3461-001-44919750-12
HBM 100S	ҚЖНШ GX12-1	-ІҚРА	0,95	420x320	4,2	ОСК4	21	I	180	ПММА-дан жасалған жылтыр + алюм.шағылдырғыш	ТУ 3461-001-44919750-12
⁴ OD 111	ШНШ G23	6	0,5	300x80x80	0,9	ОСК2*	65	II	197	ПММА-дан жасалған жылтыр	ТУ 3461-001-44919750-12
⁴ OD 111 new	ШНШ G23	6	0,5	304x84x82	1,2	ОСК2*	65	I	230	Поликорбанаттан жасалған мөлдір	ТУ 3461-001-44919750-12
⁴ OD 111 HF new	ШНШ 2G7	ІҚРА	0,6	304x84x82	0,9	ОСК2*	65	I	230	Поликорбанаттан жасалған мөлдір	ТУ 3461-001-44919750-12
⁴ KD 218	ШНШ 2G11	2	0,6	300x300x80	2,1	ОСК2*	65	II	200x200	ПММА-дан жасалған жылтыр	ТУ 3461-001-44919750-12
⁶ CD 218	ШНШ 2G11	2	0,6	390x144	2,7	ОСК2*	65	II	255	ПММА-дан жасалған жылтыр	ТУ 3461-001-44919750-12
⁶ CD 160	ҚШ E27	-	1	Ø280x110	0,8	ОСК2*	65	II	158	ПММА-дан жасалған жылтыр	ТУ 3461-001-44919750-12
⁵ TS 100	ҚШ E27 не ИШНШ** E27	-	1	Ø236x124	0,6	ОСК2*	44	II	130x130	Поликорбанаттан жасалған мөлдір	ТУ 3461-001-44919750-12
⁵ TN 100	ҚШ E27 не ИШНШ** E27	-	Лампаны қараңыз.	Ø236x124	0,6	ОСК2*	44	II	130x130	Поликорбанаттан жасалған мөлдір	ТУ 3461-001-44919750-12
⁵ OWP/S 218	НШ G13	2	0,85	615x295x100	4	ОСК2*	54	I	180x440	Жарық беттікрамадағы оргайнек немесе матирленген силикатты	ТУ 3461-001-44919750-12
⁵ OWP/S 418	НШ G13	4	0,85	615x595x100	7,3	ОСК2*	54	I	480x440	Жарық беттікрамадағы оргайнек немесе матирленген силикатты	ТУ 3461-001-44919750-12
⁴ ASM/S 136 IP54	НШ G13	1a/ІҚРА	0,85/0,96	1255x202x98	5,4	ОСК4	54	I	1050	Поликорбанаттан жасалған мөлдір	ТУ 3461-001-44919750-12
⁴ ASM/S 158 IP54	НШ G13	1a/ІҚРА	0,85/0,96	1555x202x98	7,0	ОСК4	54	I	1350	Поликорбанаттан жасалған мөлдір	ТУ 3461-001-44919750-12

ШН – шағын нұршам.

БШН – біріктірілген шағын нұршам.

МГШ – металло-галоген шамы.

ҚЖНШ – қысымы жоғары натрий шамы.

* – орындау нұсқасы.

** – шамның цокольмен ұзындығы max 160 мм, қуаты – 21 Вт.

RUS Данный паспорт доступен для скачивания на сайте www.ltcompany.com в разделе «ПРОДУКЦИЯ»

ENG You are welcome to download the passport in the PRODUCT section on our web-site www.ltcompany.com

KAZ Бұл телқұжаты сіз www.ltcompany.com сайтынан, «ӨНІМДЕР» бөлімінен жүктеп аласыз

BLR Дадзены пашпарт даступны для запампоўкі на сайце www.ltcompany.com ў раздзеле «ПРАДУКЦЫЯ»

UKR Электронна версія паспорту доступна на сайті www.ltcompany.com в розділі «ПРОДУКЦІЯ»

*** – Шырақтың ішіне қуаты 18Вт-тан аспайтын үш БШН немесе 24 Вт-тан аспайтын екі БШН орнатуға болады.

Шамдалды орнатуда бекітілген кешенің пайдалану қажет:

¹ – Х3 (жеткізілім жиынтығына кірмейді), ² – Х4 (жеткізілім жиынтығына кірмейді), ³ – Х7(жеткізілім жиынтығына кірмейді), ⁴ – Х5 (жеткізілім жиынтығына кірмейді), ⁵ – Х3 (жеткізілім жиынтығына кірмейді), ⁶ – Х3 (жеткізілім жиынтығына кірмейді, басқа орнату элементтерін пайдаланғанда шамдалдарға кепілдік берілмейді.

BLR

Артикул (колькасць і магутнасць і лямпау)	Тып лампы і цокаль	Схема электрычных злучэнняў ЭМПРА/ЭПРА	Кэфіцыент магутнасці ЭМПРА/ЭПРА	Габарыты, мм, АхВхС	Маса, кг, не больш за	Кліматычнае выкананне і катэгорыя размяшчэння	Ступень абароны ад уздзеяння навакольнага іР	Клас абароны ад паражэння электрычным токам	Устаноўачныя памеры, мм, LxD	Тып расейвальніка	Тэхнічныя ўмовы
AOT.OPL 118	ЛЛ G13	1	0,5/0,85	660x106x85	1,2	УХЛ4	40	I	460	Выдзіманы апалавы з ПММА	TU 3461-001-44919750-12
AOT.OPL 136	ЛЛ G13	1a	0,85	1270x106x85	1,8	УХЛ4	40	I	1100 (900*)	Выдзіманы апалавы з ПММА	TU 3461-001-44919750-12
AOT.OPL 158	ЛЛ G13	1a	0,85	1570x106x85	2,2	УХЛ4	40	I	1050	Выдзіманы апалавы з ПММА	TU 3461-001-44919750-12
AOT.OPL 218	ЛЛ G13	2	0,6/0,85	665x190x85	1,6	УХЛ4	40	I	490 (472*)	Выдзіманы апалавы з ПММА	TU 3461-001-44919750-12
AOT.OPL 236	ЛЛ G13	3	0,85	1570x190x85	3,5	УХЛ4	40	I	1100 (1050*)	Выдзіманы апалавы з ПММА	TU 3461-001-44919750-12
AOT.OPL 258	ЛЛ G13	3	0,85	1570x190x85	4,4	УХЛ4	40	I	1400 (946*)	Выдзіманы апалавы з ПММА	TU 3461-001-44919750-12
AOT.OPL 418	ЛЛ G13	4	0,85	640x640x85	6	УХЛ4	40	I	420x420	Выдзіманы апалавы з ПММА	TU 3461-001-44919750-12
¹ AOT.PRS 118	ЛЛ G13	1a	0,5/0,85	660x106x85	1,2	УХЛ4	40	I	460	Выдзіманы прызматычны з ПММА	TU 3461-001-44919750-12
¹ AOT.PRS 136	ЛЛ G13	1a	0,85	1270x106x85	1,8	УХЛ4	40	I	1100 (900*)	Выдзіманы прызматычны з ПММА	TU 3461-001-44919750-12
¹ AOT.PRS 158	ЛЛ G13	1a	0,85	1570x106x85	2,2	УХЛ4	40	I	1050	Выдзіманы прызматычны з ПММА	TU 3461-001-44919750-12
¹ AOT.PRS 218	ЛЛ G13	3	0,6/0,85	665x190x85	1,6	УХЛ4	40	I	490 (472*)	Выдзіманы прызматычны з ПММА	TU 3461-001-44919750-12
¹ AOT.PRS 236	ЛЛ G13	3	0,85	1570x190x85	3,5	УХЛ4	40	I	1100 (1050*)	Выдзіманы прызматычны з ПММА	TU 3461-001-44919750-12
¹ AOT.PRS 258	ЛЛ G13	3	0,85	1570x190x85	4,4	УХЛ4	40	I	1400 (946*)	Выдзіманы прызматычны з ПММА	TU 3461-001-44919750-12
AOT.PRS 418	ЛЛ G13	4	0,85	665x665x95	6	УХЛ4	40	I	420x420	Выдзіманы прызматычны з ПММА	TU 3461-001-44919750-12
¹ AOT.PRS 154	ЛЛ G5	-/ЭПРА	0,96	1270x106x85	1,8	УХЛ4	40	I	1100	Выдзіманы прызматычны з ПММА	TU 3461-001-44919750-12
² OPL/S 218	ЛЛ G13	2	0,6/0,85	625x310x80	3,2	УХЛ4	20	I	130x422	Ліставы апалавы палімерны ў рамцы	TU 3461-001-44919750-12
² OPL/S 236	ЛЛ G13	3	0,85	1225x310x80	5,7	УХЛ4	20	I	224x1050	Ліставы апалавы палімерны ў рамцы	TU 3461-001-44919750-12
² OPL/S 258	ЛЛ G13	3	0,85	1528x310x80	7,6	УХЛ4	20	I	224x1450	Ліставы апалавы палімерны ў рамцы	TU 3461-001-44919750-12
² OPL/S 418	ЛЛ G13	4	0,85	625x610x80	4,9	УХЛ4	20	I	420x420	Ліставы апалавы палімерны ў рамцы	TU 3461-001-44919750-12
² OPL/S 436	ЛЛ G13	5	0,85	1228x610x80	9,5	УХЛ4	20	I	508x1048	Ліставы апалавы палімерны ў рамцы	TU 3461-001-44919750-12
² PRS/S 218	ЛЛ G13	3	0,6/0,85	625x310x80	3,2	УХЛ4	20	I	130x422	Ліставы прызматычны палімерны ў рамцы	TU 3461-001-44919750-12
² PRS/S 236	ЛЛ G13	3	0,85	1225x310x80	5,7	УХЛ4	20	I	224x1050	Ліставы прызматычны палімерны ў рамцы	TU 3461-001-44919750-12

RUS Данный паспорт доступен для скачивания на сайте www.litcompany.com в разделе «ПРОДУКЦИЯ»

ENG You are welcome to download the passport in the PRODUCT section on our web-site www.litcompany.com

KAZ Бұл телқұжаты сіз www.litcompany.com сайтынан, «ӨНІМДЕР» бөлімінен жүктеп аласыз

BLR Дадзены пашпарт даступны для запампоўкі на сайце www.litcompany.com ў раздзеле «ПРАДУКЦЫЯ»

UKR Электронна версія паспорту доступна на сайті www.litcompany.com в розділі «ПРОДУКЦІЯ»

Артыкул (колькасць і магутнасць лампаў)	Тып лампы і цокаль	Схема электрычных злучэнняў ЭМПРА/ЭПРА	Казфіцыент магутнасці ЭМПРА/ЭПРА	Габарыты, мм, АхВхС	Маса, кг, не больш за	Кліматычнае выкананне і катэгорыя размяшчэння	Ступень абароны ад уздзеяння навакольнага іР	Клас абароны ад паражэння электрычным токам	Устаноўачныя памеры, мм, LxD	Тып расейвальніка	Тэхнічныя ўмовы
² PRS/S 258	ЛЛ G13	3	0,85	1528x310x80	7,6	УХЛ4	20	I	224x1450	Ліставы прызматычны палімерны ў рамцы	ТУ 3461-001-44919750-12
² PRS/S 418	ЛЛ G13	4	0,85	625x610x80	4,9	УХЛ4	20	I	420x420	Ліставы прызматычны палімерны ў рамцы	ТУ 3461-001-44919750-12
² PRS/S 436	ЛЛ G13	5	0,85	1228x610x80	9,5	УХЛ4	20	I	508x1048	Ліставы прызматычны палімерны ў рамцы	ТУ 3461-001-44919750-12
¹ LTX 236	ЛЛ G13	3	0,85	1290x210x75	3,1	УХЛ4	40	I	1050	Экструзаваны палімерны профіль	ТУ 3461-001-44919750-12
¹ LTX 258	ЛЛ G13	3	0,85	1590x210x75	4,5	УХЛ4	40	I	1300	Экструзаваны палімерны профіль	ТУ 3461-001-44919750-12
ALS.OPL 118	ЛЛ G13	1	0,5/0,85	659x106x95	1,5	УХЛ2*	54	I	430	Выдзіманы апалавы з ПММА	ТУ 3461-001-44919750-12
ALS.OPL 136	ЛЛ G13	1a	0,85	1270x106x95	2,2	УХЛ2*	54	I	740	Выдзіманы апалавы з ПММА	ТУ 3461-001-44919750-12
ALS.OPL 158	ЛЛ G13	1a	0,85	1570x106x95	2,5	УХЛ2*	54	I	850	Выдзіманы апалавы з ПММА	ТУ 3461-001-44919750-12
ALS.OPL 218	ЛЛ G13	2	0,85	655x190x100	1,6	УХЛ2*	54	I	430	Выдзіманы апалавы з ПММА	ТУ 3461-001-44919750-12
ALS.OPL 236	ЛЛ G13	3	0,85	1270x190x95	3,7	УХЛ2*	54	I	750	Выдзіманы апалавы з ПММА	ТУ 3461-001-44919750-12
ALS.OPL 258	ЛЛ G13	3	0,85	1570x190x95	5,4	УХЛ2*	54	I	900	Выдзіманы апалавы з ПММА	ТУ 3461-001-44919750-12
ALS.OPL 418	ЛЛ G13	4	0,85	640x640x95	7,2	УХЛ2*	54	I	420x420	Выдзіманы апалавы з ПММА	ТУ 3461-001-44919750-12
¹ ALS.PRS 118	ЛЛ G13	1a	0,5/0,85	659x106x95	1,5	УХЛ2*	54	I	430	Выдзіманы прызматычны з ПММА	ТУ 3461-001-44919750-12
¹ ALS.PRS 136	ЛЛ G13	1a	0,85	1270x106x95	2,2	УХЛ2*	54	I	740	Выдзіманы прызматычны з ПММА	ТУ 3461-001-44919750-12
¹ ALS.PRS 158	ЛЛ G13	1a	0,85	1570x106x95	2,5	УХЛ2*	54	I	850	Выдзіманы прызматычны з ПММА	ТУ 3461-001-44919750-12
¹ ALS.PRS 218	ЛЛ G13	2	0,85	655x190x100	1,6	УХЛ2*	54	I	430	Выдзіманы прызматычны з ПММА	ТУ 3461-001-44919750-12
¹ ALS.PRS 236	ЛЛ G13	3	0,85	1270x190x95	3,7	УХЛ2*	54	I	750	Выдзіманы прызматычны з ПММА	ТУ 3461-001-44919750-12
¹ ALS.PRS 258	ЛЛ G13	3	0,85	1570x190x95	5,4	УХЛ2*	54	I	900	Выдзіманы прызматычны з ПММА	ТУ 3461-001-44919750-12
ALS.PRS 418	ЛЛ G13	4	0,85	640x640x115	7,2	УХЛ2*	54	I	420x420	Выдзіманы прызматычны з ПММА	ТУ 3461-001-44919750-12
¹ ALS.OPL 114	ЛЛ G5	-/ЭПРА	0,96	659x106x95	1,4	УХЛ2*	54	I	430	Выдзіманы апалавы з ПММА	ТУ 3461-001-44919750-12
¹ ALS.PRS 114	ЛЛ G5	-/ЭПРА	0,96	659x106x95	1,4	УХЛ2*	54	I	430	Выдзіманы прызматычны з ПММА	ТУ 3461-001-44919750-12
¹ LZ 136	ЛЛ G13	1a/ЭПРА	0,85/0,96	1271x110x103	2,4	УХЛ2*	65	I	800	Празрысты полікарбанатны	ТУ 3461-001-44919750-12
¹ LZ 158	ЛЛ G13	1a/ЭПРА	0,85/0,96	1571x110x103	3,1	УХЛ2*	65	I	1040	Празрысты полікарбанатны	ТУ 3461-001-44919750-12
¹ LZ 218	ЛЛ G13	2/ЭПРА	0,85/0,96	660x173x103	2,1	УХЛ2*	65	I	360	Празрысты полікарбанатны	ТУ 3461-001-44919750-12
¹ LZ 236	ЛЛ G13	3/ЭПРА	0,85/0,96	1271x173x103	3,7	УХЛ2*	65	I	800	Празрысты полікарбанатны	ТУ 3461-001-44919750-12

RUS Данный паспорт доступен для скачивания на сайте www.ltcompany.com в разделе «ПРОДУКЦИЯ»
ENG You are welcome to download the passport in the PRODUCT section on our web-site www.ltcompany.com
KAZ Бұл телқұжаты сіз www.ltcompany.com сайтынан, «ӨНІМДЕР» бөлімінен жүктеп аласыз
BLR Дадазены пашпарт даступны для запампоўкі на сайце www.ltcompany.com ў раздзеле «ПРАДУКЦЫЯ»
UKR Электронна версія паспорту доступна на сайті www.ltcompany.com в розділі «ПРОДУКЦІЯ»

Артыкул (колькасць і магутнасць лямпаў)	Тып лямпы і цокаль	Схема электрычных злучэнняў ЭМПРА/ЭПРА	Казфіцыент магутнасці ЭМПРА/ЭПРА	Габарыты, мм, АхВхС	Маса, кг, не больш за	Кліматычнае выкананне і катэгорыя размяшчэння	Ступень абароны ад уздзеяння навакольнага іР	Клас абароны ад паражэння электрычным токам	Устаноўачныя памеры, мм, LxD	Тып расейвальніка	Тэхнічныя ўмовы
¹ LZ 258	ЛЛ G13	3/ЭПРА	0,85/0,96	1571x173x103	4,9	УХЛ2*	65	I	1040	Празрысты полікарбанатны	ТУ 3461-001-44919750-12
¹ LZ 128	ЛЛ G5	-/ЭПРА	0,96	1224x110x103	2,1	УХЛ2*	65	I	800	Празрысты полікарбанатны	ТУ 3461-001-44919750-12
¹ LZ 224	ЛЛ G5	-/ЭПРА	0,96	660x173x103	1,7	УХЛ2*	65	I	360	Празрысты полікарбанатны	ТУ 3461-001-44919750-12
¹ LZ 228	ЛЛ G5	-/ЭПРА	0,96	1224x110x103	2,1	УХЛ2*	65	I	800	Празрысты полікарбанатны	ТУ 3461-001-44919750-12
¹ LZ 249	ЛЛ G5	-/ЭПРА	0,96	1571x173x103	4,9	УХЛ2*	65	I	1040	Празрысты полікарбанатны	ТУ 3461-001-44919750-12
¹ LZ 254	ЛЛ G5	-/ЭПРА	0,96	1224x110x103	2,3	УХЛ2*	65	I	800	Празрысты полікарбанатны	ТУ 3461-001-44919750-12
³ RKL 160	ЛН E27	-	1	∅388x125	1,2	УХЛ4	40	I	270	Апалавы выдзіманы з ПММА	ТУ 3461-001-44919750-12
³ RKL 260	ЛН E27	-	1	∅388x125	1,7	УХЛ4	40	I	270	Апалавы выдзіманы з ПММА	ТУ 3461-001-44919750-12
³ RKL 360***	ЛН E27	-	1	∅495x150	2	УХЛ4	40	I	360	Апалавы выдзіманы з ПММА	ТУ 3461-001-44919750-12
³ RKL 218	КЛЛ 2G11 Кольц. ЛЛ 2GX13	2/ЭПРА	0,85	∅388x125	2,2	УХЛ4	40	I	270	Апалавы выдзіманы з ПММА	ТУ 3461-001-44919750-12
³ RKL 155	КЛЛ 2G11 Кольц. ЛЛ 2GX13	-/ЭПРА	0,96	∅495x150	2,1	УХЛ4	40	I	360	Апалавы выдзіманы з ПММА	ТУ 3461-001-44919750-12
⁴ MD 160	ЛН E27	-	1	∅280x170	0,8	УХЛ2*	65	II	158	Апалавы з ПММА	ТУ 3461-001-44919750-12
⁵ C 360/132	Кольц. ЛЛ G10q	1/ЭПРА	0,5/0,96	∅360x83	2,5	УХЛ2*	54	I	200x200	Апалавы з ПММА	ТУ 3461-001-44919750-12
⁵ C 360/118	КЛЛ 2G11	1/ЭПРА	0,4/0,96	∅360x83	2,5	УХЛ2*	54	I	200x200	Апалавы з ПММА	ТУ 3461-001-44919750-12
⁵ C 360/218	КЛЛ 2G11	2/ЭПРА	0,4/0,96	∅360x83	2,5	УХЛ2*	54	I	200x200	Апалавы з ПММА	ТУ 3461-001-44919750-12
⁵ K 200/109	КЛЛ G23	6	0,4	200x200x58	0,9	УХЛ2*	54	I	145x145	Апалавы з ПММА	ТУ 3461-001-44919750-12
⁵ K 200/209	КЛЛ G23	6а	0,4	200x200x58	0,9	УХЛ2*	54	I	145x145	Апалавы з ПММА	ТУ 3461-001-44919750-12
⁵ K 300/122	Кольц. ЛЛ G10q	1/ЭПРА	0,4/0,96	300x300x83	2,1	УХЛ2*	54	I	200x200	Апалавы з ПММА	ТУ 3461-001-44919750-12
⁵ K300/ 218	КЛЛ 2G11	2/ЭПРА	0,6/0,96	300x300x83	2,5	УХЛ2*	54	I	200x200	Апалавы з ПММА	ТУ 3461-001-44919750-12
⁵ K 300/118	КЛЛ 2G11	1/ЭПРА	0,4/0,96	300x300x83	3,2	УХЛ2*	54	I	200x200	Апалавы з ПММА	ТУ 3461-001-44919750-12
⁵ K 300/209	КЛЛ 2G7	2	0,96	300x300x83	0,9	УХЛ2*	54	I	200x200	Апалавы з ПММА	ТУ 3461-001-44919750-12
⁵ K 300/122 new	Кольц. ЛЛ G10q	1а	0,85	300x300x90	2,0	УХЛ2*	54	I	200x200	Апалавы з ПММА	ТУ 3461-001-44919750-12
⁵ K 300/122HF new	Кольц. ЛЛ G10q	ЭПРА	0,98	300x300x90	1,6	УХЛ2*	54	I	200x200	Апалавы з ПММА	ТУ 3461-001-44919750-12
⁵ K 300/218 new	КЛЛ 2G11	2	0,85	300x300x90	2,5	УХЛ2*	54	I	200x200	Апалавы з ПММА	ТУ 3461-001-44919750-12

RUS Данный паспорт доступен для скачивания на сайте www.litcompany.com в разделе «ПРОДУКЦИЯ»
ENG You are welcome to download the passport in the PRODUCT section on our web-site www.litcompany.com
KAZ Бұл телқұжаты сіз www.litcompany.com сайтынан, «ӨНІМДЕР» бөлімінен жүктеп аласыз
BLR Дадзены пашпарт даступны для запампоўкі на сайце www.litcompany.com ў раздзеле «ПРАДУКЦЫЯ»
UKR Электронна версія паспорту доступна на сайті www.litcompany.com в розділі «ПРОДУКЦІЯ»

Артыкул (колькасць і магутнасць лямпаў)	Тып лямпы і цокаль	Схема электрычных злучэнняў ЭМПРА/ЭПРА	Казфіцыент магутнасці ЭМПРА/ЭПРА	Габарыты, мм, АхВхС	Маса, кг, не больш за	Кліматычнае выкананне і катэгорыя размяшчэння	Ступень абароны ад уздзеяння навакольнага іР	Клас абароны ад паражэння электрычным токам	Устаноўчыя памеры, мм, LxD	Тып расейвальніка	Тэхнічныя ўмовы
⁵ K 300/218HF new	КЛЛ 2G11	ЭПРА	0,98	300x300x90	1,7	УХЛ2*	54	I	200x200	Апалавы з ПММА	ТУ 3461-001-44919750-12
HBN 100	ЛН E27	-	1	320x270	2,6	УХЛ4	23	II	-	Празрысты з ПММА	ТУ 3461-001-44919750-12
HBM 226	КЛЛ G24-d3	6	0,85	420x320	3,8	УХЛ4	21	I	180	Празрысты з ПММА	ТУ 3461-001-44919750-12
HBM 232	КЛЛ GX24-q3	-/ЭПРА	0,96	420x320	3,3	УХЛ4	21	I	180	Празрысты з ПММА	ТУ 3461-001-44919750-12
HBM 070	МГЛ G12	7	>0,85	420x320	3,8	УХЛ4	21	I	180	Празрысты з ПММА + алю. адбівальнік	ТУ 3461-001-44919750-12
HBM 150	МГЛ G12	7	>0,85	420x320	4,4	УХЛ4	21	I	180	Празрысты з ПММА + алю. адбівальнік	ТУ 3461-001-44919750-12
HBM 100S	ҚЖНШ GX12-1	-/ЭПРА	0,95	420x320	4,2	УХЛ4	21	I	180	Празрысты з ПММА + алю. адбівальнік	ТУ 3461-001-44919750-12
⁴ OD 111	КЛЛ G23	6	0,5	300x80x80	0,9	УХЛ2*	65	II	197	Празрысты з ПММА	ТУ 3461-001-44919750-12
⁴ OD 111 new	КЛЛ G23	6	0,5	304x84x82	1,2	УХЛ2*	65	I	230	Празрысты з полікарбанату	ТУ 3461-001-44919750-12
⁴ OD 111 HF new	КЛЛ 2G7	ЭПРА	0,6	304x84x82	0,9	УХЛ2*	65	I	230	Празрысты з полікарбанату	ТУ 3461-001-44919750-12
⁴ KD 218	КЛЛ 2G11	2	0,6	300x300x80	2,1	УХЛ2*	65	II	200x200	Апалавы з ПММА	ТУ 3461-001-44919750-12
⁶ CD 218	КЛЛ 2G11	2	0,6	390x144	2,7	УХЛ2*	65	II	255	Апалавы з ПММА	ТУ 3461-001-44919750-12
⁶ CD 160	ЛН E27	-	1	Ø280x110	0,8	УХЛ2*	65	II	158	Апалавы з ПММА	ТУ 3461-001-44919750-12
⁵ TS 100	ЛН E27 или ИКЛЛ** E27	-	1	Ø236x124	0,6	УХЛ2*	44	II	130x130	Празрысты з полікарбанату	ТУ 3461-001-44919750-12
⁵ TN 100	ЛН E27 или ИКЛЛ** E27	-	гл. лямпу	Ø236x124	0,6	УХЛ2*	44	II	130x130	Празрысты з полікарбанату	ТУ 3461-001-44919750-12
⁵ OWP/S 218	ЛЛ G13	2	0,85	615x295x100	4	УХЛ2*	54	I	180x440	Апалавае ліставае аргшкло ў рамцы альбо мацірав. сілікатнае	ТУ 3461-001-44919750-12
⁵ OWP/S 418	ЛЛ G13	4	0,85	615x595x100	7,3	УХЛ2*	54	I	480x440	Апалавае ліставае аргшкло ў рамцы альбо мацірав. сілікатнае	ТУ 3461-001-44919750-12
⁴ ASM/S 136 IP54	ЛЛ G13	1а/ЭПРА	0,85/0,96	1255x202x98	5,4	УХЛ4	54	I	1050	Празрысты з полікарбанату	ТУ 3461-001-44919750-12
⁴ ASM/S 158 IP54	ЛЛ G13	1а/ЭПРА	0,85/0,96	1555x202x98	7,0	УХЛ4	54	I	1350	Празрысты з полікарбанату	ТУ 3461-001-44919750-12

ЛЛ – люмінесцэнтная лямпа.

ЛН – лямпа напальвання.

КЛЛ – кампактная люмінесцэнтная лямпа.

ИКЛЛ – інтэграваная кампактная люмінесцэнтная лямпа.

МГЛ – метала-галагенная лямпа.

ҚЖНШ – натрыевая лямпа высокага ціску.

* – варыянт выканання.

** – даўжыня лямпы з цокалем max 160 мм, магутнасць – 21 Вт.

*** – У святільню можна ўсталяваць тры ИКЛЛ магутнасцю не больш за 18 Вт ці дзве ИКЛЛ магутнасцю не больш за 24 Вт.

Пры мантажы святільняў неабходна выкарыстоўваць камплект мацаванняў:

¹ – X3 (у камплект пастаўкі не ўваходзіць), ² – X4 (у камплект пастаўкі не ўваходзіць), ³ – X7 (у камплект пастаўкі не ўваходзіць), ⁴ – X5 (у камплект пастаўкі не ўваходзіць), ⁵ – X2 (у камплект пастаўкі не ўваходзіць), ⁶ – X6 (у камплект пастаўкі не ўваходзіць), у выпадку выкарыстання іншых устаноўчых элементаў гарантыя на святільні не распаўсюджваецца.

RUS Данный паспорт доступен для скачивания на сайте www.ltcompany.com в разделе «ПРОДУКЦИЯ»

ENG You are welcome to download the passport in the PRODUCT section on our web-site www.ltcompany.com

KAZ Бұл телқұжаты сіз www.ltcompany.com сайтынан, «ӨНІМДЕР» бөлімінен жүктеп аласыз

BLR Дадазены пашпарт даступны для запампоўкі на сайце www.ltcompany.com ў раздзеле «ПРАДУКЦЫЯ»

UKR Электронна версія паспорту доступна на сайті www.ltcompany.com в розділі «ПРОДУКЦІЯ»