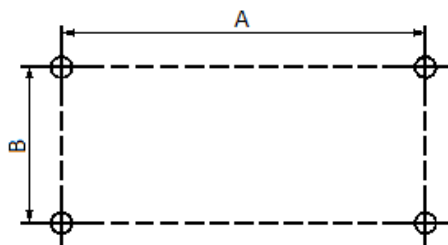


Инструкция по монтажу решетки К 200(300)

Последовательность монтажа:

1

Просверлить на установочной поверхности четыре отверстия согласно схеме.



| Наименование | Установочные размеры АхВ, мм | Габаритные размеры СхDхЕ, мм |
|---------------|------------------------------|------------------------------|
| Решетка К 200 | 250х150 | 270х224х70 |
| Решетка К 300 | 350х250 | 370х324х100 |

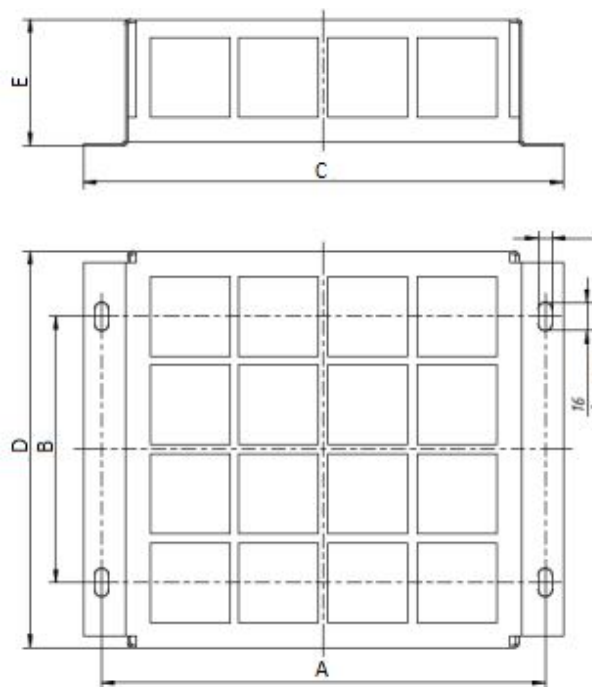
2

Забить в полученные отверстия дюбели.

3

Распаковать решетку и прикрутить ее винтами-саморезами к потолку, подложив шайбы под головки винтов.

Габаритные и установочные размеры:



Комплект поставки:

4

Решетка защитная К 200(300) – 1 шт.;

Дюбель 8х30 – 4 шт.;

Винт-саморез 4,8х32 TORX – 4 шт.;

Шайба плоская металлическая №5 – 4 шт.;

Упаковка – 1 шт.