

0ZT . 463. 499 (EU)

2016年04月版

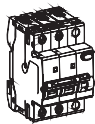
设计

标准化

校对

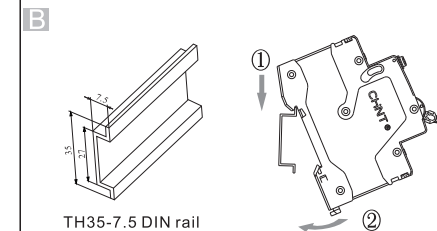
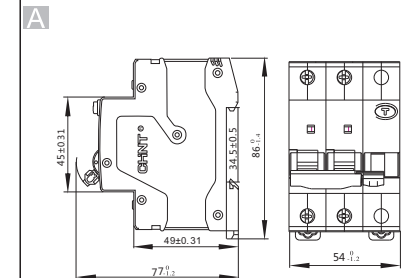
审定

NB1L Residual Current Operated Circuit Breaker With Over-current protection
 Liigpinge piirik ülekoormuse kaitsega
 Μινιατυρον αυτοματιχεν πρεκςβαχ σ δεφεκτνοτοκβα ζαχχίτα - κομβινηραν
 Wylącznik różnicowo-prądowy z członem nadprądowym
 FI -LS Kombination
 Автоматы дифференциальные
 Disjoncteur circuit fonctionné au courant résidu avec protection surchargé
 Vikavirtasuojakytinkyhdistelmä
 Inrerruptor diferenciado eletrónico(sem proteção contra sobrecorrente)
 Jordfeilautomat
 Proudový chránič s nadproudovou ochranou
 Interruttore magnetotermico differenziale
 Interruptores diferenciales electrónicos (sin Protección contra sobrecorrientes)



Залишковий поточного Operated автоматичний викич з перевантаження по струму захищу
 Kaçak Akım Koruma Anahtarı Otomat
 Διακόπτες διαροής με ενσωματωμένα στοιχεία μικροαυτομάτου
 Protecție curent operați întrerupător de Circuit cu supra-curent rezidual
 Personskyddsautomat / Jordfelsautomat
 Resterende huidigegeëxploiteerd vermogensschakelaarmetovermatige huidigebescherming
 Kombirelæ
 Ghall-protezzjoni residwakurrenti operat Circuit Breaker mal-kurrent żej jed
 Maradékjelenlegi üzemeltetett Circuit Breaker a túlzott földelés
 Strávas noplüdes relejs ar pārslodzes aizsardzību
 Srovės nuotekio relė su automatinio jungklio funkcija

Caution : Installation by electricians only
 Ettevaatust: paigaldust elektrikud ainult
 Внимание: инсталлиране от електротехници само
 Uwaga: Instalacja tylko przez wykwalifikowany personel
 Vorsicht: Installation nur durch den Elektriker
 Предупреждение: монтаж должен выполняться только квалифицированным электротехническим персоналом
 ATTENTION : l'Installation par du personnel qualifié seulement
 Varoitus: asennus sallittu vain sähköalan ammattilaiselle
 Atenção: instalação pelos electricistas somente
 Advarsel: monteres kun av elektrikere
 Varování: Montáž pouze osobou s elektrotech. kvalifikací
 Attenzione: installazione solo da parte di personale addestrato
 PRECAUCIÓN: instalación por electricistas sólo
 Увага: монтаж електрики тільки
 Dikkat: Kurulum sadece elektrikçiler tarafından yapılmalıdır
 Προσοχή: εγκατάσταση να γίνεται από ηλεκτρολόγους μόνο
 ATENȚIONARE: instalarea de electricieni numai
 Varning: Monteras av behörig elektriker
 Let op: installatie door elektriciens alleen
 Advarsel: monteres kun af elektrikere
 Attenzioni: installazzjoni mill-eletriciști biss
 Figyelmeztetés: a telepítés a villanyszerelő csak
 Piesardzīgi: iekārtas, elektriķiem, tikai
 Įspėjimas: montavimą privalo atlikti elektrikai



TH35-7.5 DIN rail

CHNT
CHINT ELECTRIC

Mounting Instructions
 Paigaldusjuhised
 инструкции за монтаж
 Instrukcja montażu
 Montageanleitung
 Инструкция по монтажу
 instructions de montage
 asennus-ja käyttöohjeet
 instruções de montagem
 Monteringsvejledning
 Montážní návod
 Istruzioni di montaggio

instrucciones de montaje
 Щодо монтювання
 Montaj Talimatları
 Οδηγίες Εγκατάστασης
 Instrucțiuni de montare
 Monteringsanvisning
 Montage instructies
 Monteringsvejledning
 Istruzioni per il montaggio
 Szerelési utasítás
 Montāžas instrukcijas
 Montavimo instrukcijos

