

RUS

ООО «МГК «Световые Технологии»

Светильник LZ LED

ПАСПОРТ

**1. Назначение**

- 1.1. Светильник на полупроводниковых источниках света (светодиодах), предназначен для освещения помещений с повышенной влажностью и рассчитан для работы в сети переменного тока 230 В ( $\pm 20\%$ ), 50 Гц ( $\pm 0,4$  Гц) (LZ LED 36V DC- в сети постоянного тока 36 В). Качество электроэнергии должно соответствовать ГОСТ 32144-2013
- 1.2. Светильник соответствует требованиям безопасности ТР ТС 004/2011 «О безопасности низковольтного оборудования», ТР ТС 020/2011 «Электромагнитная совместимость технических средств».
- 1.3. Светильник выпускается в исполнении УХЛ2\* по ГОСТ 15150-69, нижнее рабочее значение температуры окружающего воздуха  $-30^{\circ}\text{C}$ .
- 1.4. Светильник соответствует степени защиты IP65 по ГОСТ 14254-96.
- 1.5. Максимальная ударная нагрузка для светильников LZ LED – 6,5 Дж.
- 1.6. Класс защиты от поражения электрическим током – II (LZ LED 36V DC- III).

**2. Комплект поставки**

Светильник, шт.	1
Упаковка, шт.	1
Паспорт, шт.	1
Гермоизолятор, шт.	2
Комплект установочных пластин и скоб	1

**3. Требования по технике безопасности**

- 3.1. Установку, чистку и замену компонент светильника производить только при отключенном питании.
- 3.2. Светильник может быть непосредственно установлен на потолок из нормально воспламеняемого материала, а также на подвесах.

**4. Состав изделия**

Светильник состоит из корпуса серого цвета из поликарбоната и рассеивателя из поликарбоната, который крепится к корпусу защелками из нержавеющей стали. В корпус вщелкивается металлическая панель, на которой смонтированы светодиодные кластеры, драйвер и проводка светильника (LZ 36V DC без драйвера).

**5. Правила эксплуатации**

- 5.1. Эксплуатация светильника производится в соответствии с «Правилами технической эксплуатации электроустановок потребителей».
  - 5.2. С распакованного светильника снять рассеиватель, вынуть монтажную панель и комплект установочных пластин.
  - 5.3. Установка светильника.
    - 5.3.1. Установка на опорную поверхность: просверлить два отверстия для установочных пластин на поверхности потолка (расстояние между центрами отверстий L – см. табл.). Установить на поверхности потолка установочные пластины и вщёлкнуть в них корпус светильника.
    - 5.3.2. Установка на подвесах: в установочные пластины вставить металлические скобы (входят в состав комплекта), вщёлкнуть в пластины корпус светильника и закрепить его на подвесах.
  - 5.4. Ввести сетевые провода в корпус через гермоизолятор, который вставить в уплотняемое отверстие корпуса, и подключить их к клеммной колодке на панели в соответствии с указанной полярностью на клеммы L, N (LZ LED 36V DC- «+» и «-»).
- При использовании диммируемого драйвера, управляющие провода подключаются к клеммам Da (см. рис. 1).
- 5.5. Закрепить монтажную панель в корпусе.
  - 5.6. Закрепить рассеиватель защелками.
  - 5.7. Загрязненный рассеиватель рекомендуется протирать мягкой тканью без применения абразивных чистящих средств.

**6. Свидетельство о приемке**

Светильник соответствует ТУ 3461-001-44919750-12 и признан годным к эксплуатации.

Дата выпуска

Контролер ОТК \_\_\_\_\_

Светильник сертифицирован.

03.07.2017

**7. Гарантийные обязательства**

- 7.1 Завод-изготовитель обязуется безвозмездно отремонтировать или заменить светильник, вышедший из строя не по вине покупателя в условиях нормальной эксплуатации, в течении гарантийного срока
- 7.2 Светильник является обслуживаемым прибором. При установке светильника необходимо предусмотреть возможность свободного доступа для его обслуживания или ремонта.
- 7.3 Завод-изготовитель не несет ответственности и не компенсирует затраты, связанные со строительными-монтажными работами и наймом специальной техники при отсутствии свободного доступа к светильнику для его обслуживания или ремонта
- 7.4 Гарантийный срок – 36 месяцев с даты поставки светильника.
- 7.5 Гарантийные обязательства не признаются в отношении оттенков окрашенных поверхностей и пластиковых частей в процессе эксплуатации.
- 7.6 Гарантийный срок на блоки резервного питания (поставляемые в комплекте с аккумуляторной батареей), а также на компоненты систем управления освещением (поставляемые без светильников), составляет 12 (двенадцать) месяцев с даты поставки.
- 7.7 Для ламповых светильников гарантийные обязательства не распространяются на лампы и иные источники света (в комплект Товара не входят), а также на стартеры для люминесцентных ламп.
- 7.8 Световой поток в течении гарантийного срока сохраняется на уровне не ниже 70% от заявляемого номинального светового потока, значение коррелированной цветовой температуры в течении гарантийного срока – согласно приведенным в ГОСТ Р 54350.
- 7.9 Гарантия сохраняется в течении указанного срока при условии, что сборка, монтаж и эксплуатация светильников производится специально обученным техническим персоналом и в соответствии с паспортом на изделие.
- 7.10 Срок службы светильников в нормальных климатических условиях при соблюдении правил монтажа и эксплуатации составляет:
  - 8 лет- для светильников, корпус и/или оптическая часть (рассеиватель) которых изготовлены из полимерных материалов.
  - 10 лет- для остальных светильников.
- 7.11 Производитель оставляет за собой право на внесение изменений в конструкцию изделия улучшающие потребительские свойства. Кроме того, производитель не несет ответственности за возможные опечатки и ошибки, возникшие при печати.

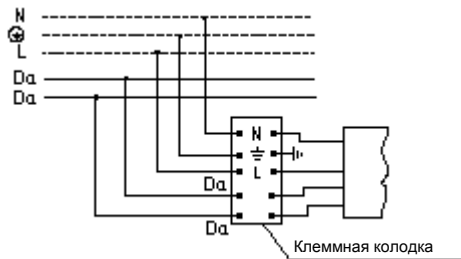
Адрес завода-изготовителя: 390010, г. Рязань, ул. Магистральная, д.11-а.

Телефон бесплатной горячей линии: 8-800-333-23-77.

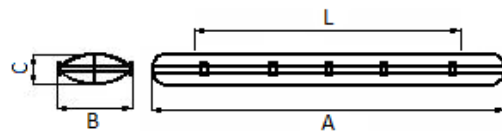
Дата продажи \_\_\_\_\_

Штамп магазина \_\_\_\_\_

**Рис. 1. Схема подключения к питающей сети с диммируемым драйвером.**



**Рис. 2. Габаритные размеры светильника, мм**



LLC "IGC" Lighting Technologies"

Lightning fixture LZ LED

DATA SHEET

**1. Designation**

- 1.1. Lighting fixture based on semiconductor light sources (LEDs) is intended for illumination of facilities with excessive humidity and suitable for use in AC main 230 VAC (± 20%), 50 Gz (±0,4 Gz) (LZ LED 36V DC- in the direct-current mains 36 B). Electric power quality shall be in accordance with GOST 32144-2013.
- 1.2. The luminaire corresponds to the requirements technical regulations of the Customs Union 004/2011 "On safety of low voltage equipment", technical regulations of the Customs Union 020/2011 "Electromagnetic capability of technical means."
- 1.3. For lighting fixtures produced in CLm App2 design according to GOST 15150-69, lower operating ambient temperature value is -30°C.
- 1.4. The lighting fixture complies with protection level IP65 according to GOST 14254-96.
- 1.5. Max impact load for LZ lighting fixtures – 6.5 J
- 1.6. Class of protection against electric shock – II (LZ LED 36V DC- III).

**RUS** Данный паспорт доступен для скачивания на сайте [www.ltcompany.com](http://www.ltcompany.com) в разделе «ПРОДУКЦИЯ»

**ENG** You are welcome to download the passport in the PRODUCT section on our web-site [www.ltcompany.com](http://www.ltcompany.com)

**KAZ** Бұл телқұжаты сіз [www.ltcompany.com](http://www.ltcompany.com) сайтынан, «ӨНІМДЕР» бөлімінен жүктеп аласыз

**UKR** Электронна версія паспорту доступна на сайті [www.ltcompany.com](http://www.ltcompany.com) в розділі «ПРОДУКЦІЯ»

## 2. Delivery set

Luminaire, pcs.	1
Package, pcs.	1
Data Sheet, pcs.	1
Sealed insulator, pcs	2
Set of mounting plates and clamps	1

## 3. Safety requirements

- 3.1. Perform installation, cleaning of the floodlight and replacement of components only with power off.
- 3.2. The lighting fixture can be directly installed on the ceiling made of normally combustible material, as well as on hangers.

## 4. Product composition

The lighting fixture consists of gray casing and polycarbonate diffuser, which is attached to the casing by st. steel lockers. The body is clamped to the metal panel. at which LED clusters, driver and wires are installed (LZ 36V DC without driver).

## 5. Codes for installation

- 5.1. Operation of the luminaire is performed in accordance with the "Rules of technical operation of consumers' electrical plants."
  - 5.2. Unpack the lighting fixture, remove the diffuser, remove mounting panel and set of mounting plates.
  - 5.3. Installation of the lighting fixture.
    - 5.3.1. For LZ lighting fixture: bore two borings for the installation of plates at the surface of the ceiling (see table for the distance between centers of the borings L). Install mounting plates at the surface of the ceiling and click-in the casing of the lighting fixture into them.
    - 5.3.2. Installation at the suspenders: insert metal clamps (included in the scope of delivery) into the mounting plates, click-in the casing of the lighting fixture into the plates and fix it at the suspenders.
  - 5.4. Insert net wires at the body through the tight insulator, which is inserted at the tightened orifice and connect them to the terminal block at the panel in accordance with specified polarity for L, N terminals (LZ LED 36V DC- «+» и «-»).
- When using dimmable driver, control wires shall be connected to Da terminals (see diagram 1).
- 5.5. Secure the mounting plate in the casing.
  - 5.6. Fix the diffuser with latches.
  - 5.7. Clean a dirty diffuser with a soft cloth without using abrasive cleaners.

## 6. Certificate of Acceptance

The lighting fixture complies with TOR 3461-001-44919750-12 and is fit for use.

Date of manufacture \_\_\_\_\_

QCD Inspector \_\_\_\_\_

The lighting fixture is certified.

## 7. Warranty

- 7.1 The manufacturer shall, at no additional cost to the customer, repair or replace a luminaire that has been found to be defective under normal use through no fault of the customer, subject to the installation instructions having been followed, during the warranty period
- 7.2 The luminaire is a servicable device. When installing the luminaire, free access should be provided for service or repair.
- 7.3 Manufacturer is not responsible and will not compensate any expences associated with construction work and specialty vehicles rental if no free access for service or repair would be provided.
- 7.4 Warranty period - 36 months from date of luminaire delivery.
- 7.5 Warranty does not apply to color change of painted surfaces and plastic parts during luminaire operation.
- 7.6 Warranty period of emergency power supply units (supplied with rechargeable battery) and illumination control system components (supplied without luminaries) is 12 (twelve) months from date of delivery.
- 7.7 Regarding lamp luminaries warranty does not apply to lamps or other light sources (not included), and to fluorescent lamps starters.
- 7.8 Luminous flux level will be at least 70% of nominal during warranty period, CCT value and allowable CCT range - according to GOST R 54350.
- 7.9 Warranty will cover whole mentioned period, given that assembly, installation and operation of luminaries are done by specialized technical personnel and according to luminaire's manual.
- 7.10 The service life of the luminaries under normal climatic conditions subject to installation and usage instructions have been followed is:
  - 8 years – for luminaires with body and/or optical parts (diffuser) made of polymeric materials.
  - 10 years - all other luminaries.
- 7.11 The manufacturer reserves the right to make modifications to the product that improve its end-user performance. Moreover, the manufacturer is not liable for typographical and other errors that may have occurred in printing.

Address of the manufacturer: 11A, Magistralnaya str., Ryazan, 390010

Toll-free hot line: 8-800-333-23-77.

**RUS** Данный паспорт доступен для скачивания на сайте [www.ltcompany.com](http://www.ltcompany.com) в разделе «ПРОДУКЦИЯ»

**ENG** You are welcome to download the passport in the PRODUCT section on our web-site [www.ltcompany.com](http://www.ltcompany.com)

**KAZ** Бұл телуажагы сіз [www.ltcompany.com](http://www.ltcompany.com) сайтынан, «ӨНІМДЕР» бөлімінен жүктеп аласыз

**UKR** Электронна версія паспорту доступна на сайті [www.ltcompany.com](http://www.ltcompany.com) в розділі «ПРОДУКЦІЯ»

Sale date \_\_\_\_\_

Store stamp \_\_\_\_\_

Fig. 1 The connection diagram to the supply network with the dimmable driver.

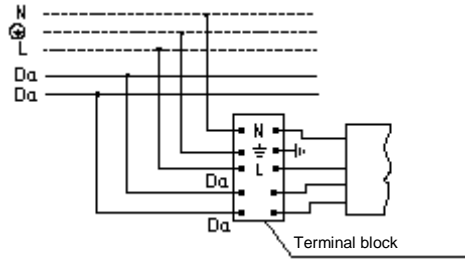
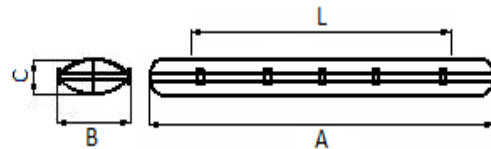


Fig. 2 Overall dimensions of the lighting fixture (mm)



«Жарық технологиялары» СК» ЖШҚ

LZ LED шамдалы

ТӨЛҚҰЖАТ

**1. Тағайындалуы**

- 1.1. Жартылай өткізгішті жарық көзіндегі (жарық диодындағы) шамдал жоғары ылғалдықтағы ғимараттарды жарықтандыруға арналған және 230 В (±20%), 50 Гц (± 0,4 Гц) (LZ LED 36V DC- тұрақты 36 В ток желісінде) айналмалы токтың желісінде жұмыс істеу үшін есептелген. Электр энергиясының сапасы МЕМСТ 32144-2013-ге сәйкес болуы керек.
- 1.2. Шамдал ТР ТС 004/2011 «Төмен вольтті құрал-жабдықтың қауіпсіздігі туралы», ТР ТС 020/2011 «Техникалық құралдардың электромагниттік үйлесімділігі» қауіпсіздік талаптарына сәйкес келеді.
- 1.3. МЕМСТ 15150-69 бойынша орташа салқын климат2 (ОСК2) орындауында шығарылатын шамдалдар үшін қоршаған ауаның төменгі жұмыс температурасының мәні -30°C.
- 1.4. Шамдал МЕМСТ14254-14254-96 бойынша IP65 қорғану деңгейіне сәйкес келеді.
- 1.5. LZ LED шамдалдарына арналған максималды екпінді жүктеме – 6,5 Дж.
- 1.6. Электрлік токпен зақымдалудан қорғану классы – II (LZ LED 36V DC- III).

**2. Жеткізілім жиынтығы**

Шамдал, дана.	1
Орам, дана	1
Төлқұжат, дана	1
Герметикалық оқшаулағыш, дана	2
Орнату пластиналары мен тоғындарының жиынтығы	1

**3. Қауіпсіздік техникасы бойынша талаптар**

- 3.1. Шамдалды орнатуды, тазалауды және құрамдас бөліктерін ауыстыруды тек қуат көзін өшіріп орындаңыз.
- 3.2. Шамдал қалыпты тұтанатын материалдан жасалған төбеге, сонымен қатар аспаларға тікелей орнатылуы мүмкін.

**4. Өнімнің құрамы:**

Шамдал сұр түстік қорпудан және таттанбайтын болаттан жасалған ысырмалармен қорпұсқа бекітілетін поликарбонаттан жасалған шағылыстырғыштан тұрады. Қорпұсқа жарық диодты кластерлер, драйвер және шамдалдың сымдары орнатылған металлды панель сарт еткізіп қойылады (драйверсіз LZ 36V DC).

**5. Пайдалану ережесі.**

- 5.1. Шамдалды пайдалану «Тұтынушылардың электрлік қондырғыларды техникалық пайдалану ережелеріне» сәйкес жүргізіледі.
  - 5.2. Орамнан алынған шамдалдан шашыратқышты алыңыз, орнату панелін суырып алыңыз, орнату пластиналарының жиынын алыңыз
  - 5.3. Шамдалды орнату.
    - 5.3.1. Тірек бетке орнату: төбенің бетіне екі орнату пластинасы үшін екі тесік тесіңіз (тесіктердің орталарының арасындағы қашықтық – L, кестені көріңіз). Төбенің бетінде орнату пластиналарын орнатып, оларды шамдалдың қорпұсына шертіңіз.
    - 5.3.2. Аспаларда орнату: орнату пластиналарына металлды тоғындар қойып, пластиналарға шамдалдың қорпұсын шертіп орнатыңыз.
  - 5.4. Қорпұстың тығыздағыш тесігіне қоятын герметикалық изолятор арқылы қорпұсқа желілік сымдарды енгізіп, оларды панельдегі клеммалық қалыпқа көрсетілген полярлыққа сәйкес L, N (LZ LED 36V DC- «+»және «-») клеммаларына қосыңыз.
- Диммирлеуші драйверді пайдаланғанда, басқарушы желілер Da клеммаларына қосылады (1-сур. қараңыз).

**RUS** Данный паспорт доступен для скачивания на сайте [www.ltcompany.com](http://www.ltcompany.com) в разделе «ПРОДУКЦИЯ»

**ENG** You are welcome to download the passport in the PRODUCT section on our web-site [www.ltcompany.com](http://www.ltcompany.com)

**KAZ** Бұл төлқұжаты сіз [www.ltcompany.com](http://www.ltcompany.com) сайтынан, «ӨНІМДЕР» бөлімінен жүктеп аласыз

**UKR** Электронна версія паспорту доступна на сайті [www.ltcompany.com](http://www.ltcompany.com) в розділі «ПРОДУКЦІЯ»

- 5.5. Орнату панелін корпуста бекітіңіз.
- 5.6. Шашыратқышты ілмекпен бекітіңіз.
- 5.7. Ластанған шашыратқышты абразивті тазалау құралдарын қолданбай, жұмсақ матамен сүрту ұсынылады.

**6. Қабылдау туралы куәлік.**

Шамдал ТШ 3461-001-44919750-12 талаптарына сәйкес және пайдалануға жарамды деп танылды.

Шығарылған күні \_\_\_\_\_

ТББ Бақылаушысы \_\_\_\_\_

Шамдал сертификатталған.

**7. Кепілдік міндеттемелер.**

- 7.1 Өндіруші зауыт кепілдік мерзім кезеңінде қалыпты пайдаланылған және орнату ережелері сақталған жағдайда сатып алушының кінәсінен тыс істен шыққан шамдалды ақысыз жөндеуге немесе алмастыруға міндеттенеді.
- 7.2 Шамдал қызмет көрсету құрылғысы боп табылады. Шамды қондырғанда оның еркін қызмет көрсету немесе жөндеу кезіндегі кедергісіз қол жеткізуді қамтамасыз ету қажет.
- 7.3 Өндіруші-зауыт шамдалдың техникалық қызмет көрсету немесе жөндеу жұмыстарын өткізу үшін шамдалға еркін қол жеткізу болмаған кезде құрылыс жұмыстары немесе арнайы жабдықтарды жалдауға байланысты шығындарды өтемейді және оған жауапты емес.
- 7.4 Кепілдік мерзімі - шамдал жеткізілген күннен бастап 36 ай.
- 7.5 Кепілдік міндеттері эксплуатация барысында боялған беттің және пластик беттердің өзгеруіне орындалмайды.
- 7.6 Резервтік қоректендіру блоктарының (аккумулятор батареясымен жинақта жеткізілетін), сонымен бірге жарықтандыруды басқару жүйесінің құраушыларының кепілдік мерзімі жеткізілген күннен бастап 12 (он екі) айды құрайды.
- 7.7 Шамдары бар шамшырақтарға (тауар жиынтығына кірмейді) жарық көзінің басқа түрлеріне, сондай-ақ, люминесцентті шамдар үшін арналған стартерлерге кепілдік берілмейді.
- 7.8 Жарық ағыны кепілдік мерзімінің барысында ұсынылатын номинал жарық ағынынан 70% төмен емес деңгейінде сақталады, кепілдік мерзімінің барысында өзгертілген түс температурасының мәні және өзгертілген түс температурасының рұқсат етілген мәндерінің аумағы - ГОСТ Р 54350 келтірілген мәндерге сәйкес.
- 7.9 Жинақтау, қондыру және қызмет көрсетуі өнімге берілген төлқұжатқа сәйкес келетін болса, кепілдік көрсетілген мерзімге дейін сақталынады.
- 7.10 Қалыпты климаттық жағдайда монтаж және эксплуатация ережелерін орындаған кезде шамдалдардың жарамдылық мерзімі келесідей болады:
  - 8 жыл - корпусы және/немесе оптикалық бөлігі (шашыратқыш) полимер материалдан жасалған,
  - 10 жыл - басқа шамдалдар үшін.
- 7.11 Өндірушіде осы бұйымның құрылымына тұтыну қасиеттерін жақсарту мақсатында өзгерістер енгізу құқығы болады. Сонымен қатар, өндіруді баспа барысындағы баспа қателері мен басқа да қателер үшін жауапты болмайды.

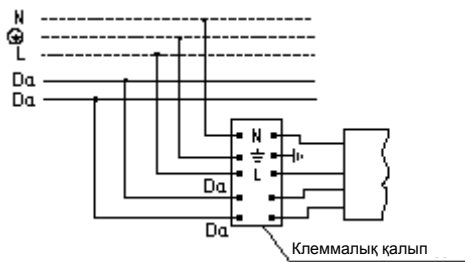
Өндіруші-зауыттың мекен-жайы: 390010, Рязань қаласы, Магистральная көшесі, 11-а үй.

Тегін байланыс желісі телефоны: 8-800-333-23-77.

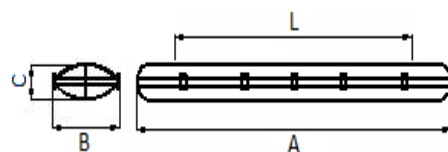
Сатылу күні \_\_\_\_\_

Дүкеннің мөртаңбасы \_\_\_\_\_

1-сурет. Диммирлеуші аппараты бар қорек көзі бар желісіне қосу сұлбасы.



2-сурет. Шамдалдың сыртқы өлшемдері, мм



ТОВ «ТК «Світлові Технології»

Світильник LZ LED

ПАСПОРТ

**1. Призначення**

1.1. Світильник на напівпровідникових джерелах світла (світлодіодах), призначений для освітлення приміщень з підвищеною вологістю та розрахований для роботи в мережі зі змінним струмом 230 В (±20%), 50 Гц (±0,4 Гц) (LZ LED 36V DC - у мережі постійного струму 36 В). Якість електроенергії повинна відповідати ДСТУ 32144-2013.

**RUS** Данный паспорт доступен для скачивания на сайте [www.ltcompany.com](http://www.ltcompany.com) в разделе «ПРОДУКЦИЯ»

**ENG** You are welcome to download the passport in the PRODUCT section on our web-site [www.ltcompany.com](http://www.ltcompany.com)

**KAZ** Бұл төлқұжаты сіз [www.ltcompany.com](http://www.ltcompany.com) сайтынан, «ӨНІМДЕР» бөлімінен жүктеп аласыз

**UKR** Електронна версія паспорту доступна на сайті [www.ltcompany.com](http://www.ltcompany.com) в розділі «ПРОДУКЦІЯ»

- 1.2. Світильник відповідає вимогам безпеки ТР ТС 004/2011 «Про безпеку низьковольтного обладнання», ТР ТС 020/2011 «Електромагнітна сумісність технічних засобів».
- 1.3. Світильник випускається у виконанні УХЛ2 за ГОСТ 15150-69, нижнє робоче значення температури навколишнього повітря -30°C.
- 1.4. Світильник відповідає ступеню захисту IP65 за ДСТУ 14254-96.
- 1.5. Максимальне ударне навантаження для світильників LZ – 6,5 Дж.
- 1.6. Клас захисту від ураження електричним струмом – II.

## 2. Комплект поставки

Світильник, шт.	1
Упаковка, шт.	1
Паспорт, шт.	1
Гермоізолятор, шт.	2
Комплект установних пластин та скоб	1

## 3. Вимоги з техніки безпеки

- 3.1. Установку, чистку і заміну компонент світильника проводити лише з вимкненим живленням.
- 3.2. Світильник може бути безпосередньо встановлений на стелю із нормально займистого матеріалу, а також на підвісах.

## 4. Склад виробу

Світильник складається з корпусу сірого кольору з полікарбонату та розсіювача з полікарбонату, який кріпиться до корпусу заціпками з нержавіючої сталі. До корпусу приєднується металева панель, на якій змонтовані світлодіодні кластери, драйвер та проводка світильника (LZ 36V DC без драйвера).

## 5. Правила експлуатації

- 5.1. Експлуатація світильника здійснюється у відповідності з «Правилами технічної експлуатації електроустановок споживачів».
  - 5.2. З розпакованого світильника зняти розсіювач, вийняти монтажну панель і комплект установних пластин.
  - 5.3. Установка світильника.
    - 5.3.1. Установка на опорну поверхню: просвердлити два отвори для установних пластин на поверхні стелі (відстань між центрами отворів L – див. табл.). Встановити на поверхні стелі установні пластини та заціпнути з ними корпус світильника.
    - 5.3.2. Установка на підвісах: в установні пластини вставити металеві скоби (входять у склад комплекту), заціпнути з пластинами корпус світильника та закріпити його на підвісах.
  - 5.4. Ввести проводи мережі в корпус через гермоізолятор, котрий вставлено в ущільнений отвір корпусу, і підключити їх до клемної колодки на панелі у відповідності зі вказаною полярністю на клеми L, N (LZ LED 36V DC- «+» и «-»).
- При використанні димірувального драйвера керувальні проводи підключаються до клем Da (див. мал. 1).
- 5.5. Закріпити монтажну панель в корпусі.
  - 5.6. Закріпити розсіювач заціпками.
  - 5.7. Забруднений розсіювач рекомендується протирати м'якою тканиною без використання абразивних миючих засобів.

## 6. Свідоцтво про прийняття

Світильник відповідає ТУ 3461-001-44919750-12 і визнаний придатним для експлуатації.

Дата випуску \_\_\_\_\_

Контролер ОТК \_\_\_\_\_

Світильник сертифікований.

## 7. Гарантійні зобов'язання

- 7.1 Завод-виробник зобов'язується безкоштовно відремонтувати чи замінити світильник, який вийшов з ладу не з вини покупця за умов нормальної експлуатації та при дотриманні правил монтажу протягом гарантійного терміну.
- 7.2 Світильник є обслуговуючим приладом. При установці світильника необхідно передбачити можливість вільного доступу для його обслуговування або ремонту.
- 7.3 Завод-виробник не несе відповідальності та не компенсує витрати, пов'язані з будівельно-монтажними роботами та наймом спеціальної техніки при відсутності вільного доступу до світильника для його обслуговування або ремонту.
- 7.4 Гарантійний термін - 36 місяців з дати поставки світильника.
- 7.5 Гарантійні зобов'язання не визнаються щодо зміни відтінків пофарбованих поверхонь та пластикових частин в процесі експлуатації.
- 7.6 Гарантійний термін на блоки резервного живлення (поставляються в комплекті з акумуляторною батареєю), а також на компоненти систем управління освітленням (що поставляються без світильників), становить 12 (дванадцять) місяців з дати поставки.
- 7.7 Для лампових світильників гарантійні зобов'язання не поширюються на лампи та інші джерела світла (до комплекту Товару не входять), а також стартери для люмінесцентних ламп.
- 7.8 Світловий потік протягом гарантійного терміну зберігається на рівні не нижче 70% від заявленого номінального світлового потоку, значення корелятивної колірної температури та область допустимих значень корельованих колірної температури протягом гарантійного терміну - згідно з наведеними в ГОСТ Р 54350.

**RUS** Данный паспорт доступен для скачивания на сайте [www.ltcompany.com](http://www.ltcompany.com) в разделе «ПРОДУКЦИЯ»

**ENG** You are welcome to download the passport in the PRODUCT section on our web-site [www.ltcompany.com](http://www.ltcompany.com)

**KAZ** Бұл телдүжаты сіз [www.ltcompany.com](http://www.ltcompany.com) сайтынан, «ӨНІМДЕР» бөлімінен жүктеп аласыз

**UKR** Електронна версія паспорту доступна на сайті [www.ltcompany.com](http://www.ltcompany.com) в розділі «ПРОДУКЦІЯ»

7.9 Гарантія зберігається протягом зазначеного строку за умови, що зборка, монтаж і експлуатація світильників проводиться спеціалізованим технічним персоналом і відповідно до паспорта на виріб.

7.10 Термін служби світильників в нормальних кліматичних умовах при дотриманні правил монтажу та експлуатації становить:

8 років - для світильників, корпус та/або оптична частина (розсіювач) яких виготовлені з полімерних матеріалів.

10 років - для інших світильників.

7.11 Виробник залишає за собою право на внесення змін в конструкцію виробу що покращують споживчі властивості. Крім того, виробник не несе відповідальності за можливі опечатки та помилки, що виникли при друку

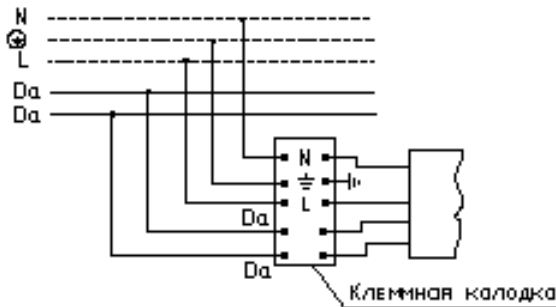
Адреса заводу-виробника: 390010, м. Рязань, вул. Магістральна, буд.11-а.

Телефон безкоштовної гарячої лінії: 8-800-333-23-77.

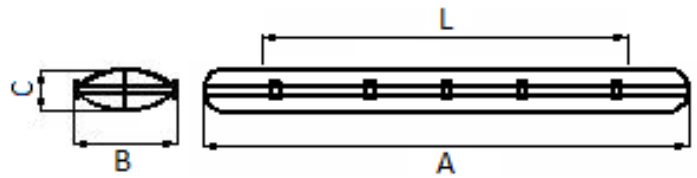
Дата продажу \_\_\_\_\_

Штамп магазину \_\_\_\_\_

Рис. 1. Схема підключення до мережі живлення з димірувальним драйвером.



Мал. 2. Габаритні розміри світильника (мм)



RUS

Артикул	Номинальная мощность, Вт	Цветовая температура, К	Световой поток, люмен	Индекс цветопередачи Ra	Коэффициент мощности	Габариты, мм, АxВxС	Масса, кг, не более	Установочные размеры, мм	Климатическое исполнение и категория размещения	Степень защиты от воздействия окружающей среды IP	Тип рассеивателя	Технические условия
LZ M LED 600 5000K (36V DC)	23	5000-5300	2088	85	-	660x173x103	1,5	360	УХЛ2*	65	Опаловый из поликарбоната	ТУ 3461-001-44919750-12
LZ LED 600 5000K	25	5000-5300	2419	85	0,74	660x173x103	2,3	360	УХЛ2*	65	Прозрачный из поликарбоната	ТУ 3461-001-44919750-12
LZ LED 600 3000K	25	3000	2170	85	0,74	660x173x103	2,3	360	УХЛ2*	65	Прозрачный из поликарбоната	ТУ 3461-001-44919750-12
LZ M LED 600 5000K	25	5000-5300	2088	85	0,74	660x173x103	2,4	360	УХЛ2*	65	Опаловый из поликарбоната	ТУ 3461-001-44919750-12
LZ M LED 600 4000K	25	4000	2090	85	0,74	660x173x103	2,4	360	УХЛ2*	65	Опаловый из поликарбоната	ТУ 3461-001-44919750-12
LZ M LED 600 HFD 4000K	25	4000	2090	88	0,93	660x173x103	2,3	360	УХЛ2*	65	Опаловый из поликарбоната	ТУ 3461-001-44919750-12
LZ LED 1200 5000K	50	5000-5300	4850	85	0,93	1272x173x103	3,7	800	УХЛ2*	65	Прозрачный из поликарбоната	ТУ 3461-001-44919750-12
LZ M LED 1200 5000K	50	5000-5300	4184	85	0,93	1272x173x103	3,7	800	УХЛ2*	65	Опаловый из поликарбоната	ТУ 3461-001-44919750-12
LZ M LED 1200 4000K	50	4000	4280	85	0,93	1272x173x103	3,7	800	УХЛ2*	65	Опаловый из поликарбоната	ТУ 3461-001-44919750-12
LZ M LED 1200 3000K	50	3000	4280	85	0,93	1272x173x103	3,7	800	УХЛ2*	65	Опаловый из поликарбоната	ТУ 3461-001-44919750-12
LZ M LED 1200 HFD 4000K	50	4000	4280	88	0,99	1272x173x103	3,7	800	УХЛ2*	65	Опаловый из поликарбоната	ТУ 3461-001-44919750-12
LZ LED 1200 TH 5000K	30	5000-5300	2650	85	0,89	1272x110x103	2,4	800	УХЛ2*	65	Прозрачный из поликарбоната	ТУ 3461-001-44919750-12
LZ M LED 1200 TH 5000K	30	5000-5300	2220	85	0,89	1272x110x103	2,4	800	УХЛ2*	65	Опаловый из поликарбоната	ТУ 3461-001-44919750-12
LZ LED 1500 5000K	65	5000-5300	6282	85	0,86	1572x173x103	4,9	1040	УХЛ2*	65	Прозрачный из поликарбоната	ТУ 3461-001-44919750-12
LZ LED 1500 3000K	65	3000	5650	85	0,86	1572x173x103	4,9	1040	УХЛ2*	65	Прозрачный из поликарбоната	ТУ 3461-001-44919750-12
LZ M LED 1500 5000K	65	5000-5300	5230	85	0,86	1572x173x103	4,9	1040	УХЛ2*	65	Опаловый из поликарбоната	ТУ 3461-001-44919750-12
LZ M LED 1500 4000K	65	4000	5460	85	0,99	1572x173x103	4,9	1040	УХЛ2*	65	Опаловый из поликарбоната	ТУ 3461-001-44919750-12
LZ M LED 1500 HFD 4000K	62	4000	5460	88	0,99	1572x173x103	4,9	1040	УХЛ2*	65	Опаловый из поликарбоната	ТУ 3461-001-44919750-12
LZ M LED 1500 HFD 5000K	62	5000	5460	88	0,99	1572x173x103	4,9	1040	УХЛ2*	65	Опаловый из поликарбоната	ТУ 3461-001-44919750-12
LZ.OPL ECO LED 1200 TH 5000K	33	5000	3300	84	0,95	1272x110x103	2,4	800	УХЛ2*	65	Опаловый из поликарбоната	ТУ 3461-001-44919750-12
LZ.OPL ECO LED 1200 TH HFD 5000K	33	5000	3300	84	0,95	1272x110x103	2,4	800	УХЛ2*	65	Опаловый из поликарбоната	ТУ 3461-001-44919750-12
LZ.OPL ECO LED 1200 4000K	45	4000	4500	84	0,95	1272x173x103	3,7	800	УХЛ2*	65	Опаловый из поликарбоната	ТУ 3461-001-44919750-12
LZ.OPL ECO LED 1200 5000K	45	5000	4500	84	0,95	1272x173x103	3,7	800	УХЛ2*	65	Опаловый из поликарбоната	ТУ 3461-001-44919750-12

 RUS Данный паспорт доступен для скачивания на сайте [www.ltcompany.com](http://www.ltcompany.com) в разделе «ПРОДУКЦИЯ»

 ENG You are welcome to download the passport in the PRODUCT section on our web-site [www.ltcompany.com](http://www.ltcompany.com)

 KAZ Бул төлқұжаты сіз [www.ltcompany.com](http://www.ltcompany.com) сайтынан, «ӨНІМДЕР» бөлімінен жүктеп аласыз

 UKR Электронна версія паспорту доступна на сайті [www.ltcompany.com](http://www.ltcompany.com) в розділі «ПРОДУКЦІЯ»



LZ.OPL ECO LED 600 5000K	26	5000	2600	85	0,95	660x173x103	2,4	360	УХЛ2*	65	Опаловый из поликарбоната	ТУ 3461-001-44919750-12
LZ.OPL ECO LED 1500 5000K	65	5000	6000	84	0,95	1572x173x103	4,9	1040	УХЛ2*	65	Опаловый из поликарбоната	ТУ 3461-001-44919750-12
LZ.OPL ECO LED 1200 HFD 5000K	45	5000	4500	84	0,95	1272x173x103	3,7	800	УХЛ2*	65	Опаловый из поликарбоната	ТУ 3461-001-44919750-12

ENG

Luminaire name	Rated power, W	Color temperature, K	Luminous flux, lumen	Color rendering index, Ra	Power factor	Dimensions, mm, AxBxC	Weight, kg, max.	Mounting dimensions, mm	Climatic version and location category	Environmental protection level IP	Type of the diffuser	Technical conditions
LZ M LED 600 5000K (36V DC)	23	5000-5300	2088	85	-	660x173x103	1,5	360	CLm App2*	65	Opal made of polycarbonate	TOR 3461-001-44919750-12
LZ LED 600 5000K	25	5000-5300	2419	85	0,74	660x173x103	2,3	360	CLm App2*	65	transparent polycarbonate	TOR 3461-001-44919750-12
LZ LED 600 3000K	25	3000	2170	85	0,74	660x173x103	2,3	360	CLm App2*	65	transparent polycarbonate	TOR 3461-001-44919750-12
LZ M LED 600 5000K	25	5000-5300	2088	85	0,74	660x173x103	2,4	360	CLm App2*	65	Opal made of polycarbonate	TOR 3461-001-44919750-12
LZ M LED 600 4000K	25	4000	2090	85	0,74	660x173x103	2,4	360	CLm App2*	65	Opal made of polycarbonate	TOR 3461-001-44919750-12
LZ M LED 600 HFD 4000K	25	4000	2090	88	0,93	660x173x103	2,3	360	CLm App2*	65	Opal made of polycarbonate	TOR 3461-001-44919750-12
LZ LED 1200 5000K	50	5000-5300	4850	85	0,93	1272x173x103	3,7	800	CLm App2*	65	transparent polycarbonate	TOR 3461-001-44919750-12
LZ M LED 1200 5000K	50	5000-5300	4184	85	0,93	1272x173x103	3,7	800	CLm App2*	65	Opal made of polycarbonate	TOR 3461-001-44919750-12
LZ M LED 1200 4000K	50	4000	4280	85	0,93	1272x173x103	3,7	800	CLm App2*	65	Opal made of polycarbonate	TOR 3461-001-44919750-12
LZ M LED 1200 3000K	50	3000	4280	85	0,93	1272x173x103	3,7	800	CLm App2*	65	Opal made of polycarbonate	TOR 3461-001-44919750-12
LZ M LED 1200 HFD 4000K	50	4000	4280	88	0,99	1272x173x103	3,7	800	CLm App2*	65	Opal made of polycarbonate	TOR 3461-001-44919750-12
LZ LED 1200 TH 5000K	30	5000-5300	2650	85	0,89	1272x110x103	2,4	800	CLm App2*	65	transparent polycarbonate	TOR 3461-001-44919750-12
LZ M LED 1200 TH 5000K	30	5000-5300	2220	85	0,89	1272x110x103	2,4	800	CLm App2*	65	Opal made of polycarbonate	TOR 3461-001-44919750-12
LZ LED 1500 5000K	65	5000-5300	6282	85	0,86	1572x173x103	4,9	1040	CLm App2*	65	transparent polycarbonate	TOR 3461-001-44919750-12
LZ LED 1500 3000K	65	3000	5650	85	0,86	1572x173x103	4,9	1040	CLm App2*	65	transparent polycarbonate	TOR 3461-001-44919750-12
LZ M LED 1500 5000K	65	5000-5300	5230	85	0,86	1572x173x103	4,9	1040	CLm App2*	65	Opal made of polycarbonate	TOR 3461-001-44919750-12
LZ M LED 1500 4000K	65	4000	5460	85	0,99	1572x173x103	4,9	1040	CLm App2*	65	Opal made of polycarbonate	TOR 3461-001-44919750-12
LZ M LED 1500 HFD 4000K	62	4000	5460	88	0,99	1572x173x103	4,9	1040	CLm App2*	65	Opal made of polycarbonate	TOR 3461-001-44919750-12
LZ M LED 1500 HFD 5000K	62	5000	5460	88	0,99	1572x173x103	4,9	1040	CLm App2*	65	Opal made of polycarbonate	TOR 3461-001-44919750-12
LZ.OPL ECO LED 1200 TH	33	5000	3300	84	0,95	1272x110x103	2,4	800	CLm App2*	65	Opal made of polycarbonate	TOR 3461-001-44919750-12

 РУS Данный паспорт доступен для скачивания на сайте [www.ltcompany.com](http://www.ltcompany.com) в разделе «ПРОДУКЦИЯ»

 ENG You are welcome to download the passport in the PRODUCT section on our web-site [www.ltcompany.com](http://www.ltcompany.com)

 KAZ Бул телқұжаты сіз [www.ltcompany.com](http://www.ltcompany.com) сайтынан, «ӨНІМДЕР» бөлімінен жүктеп аласыз

 UKR Электронна версія паспорту доступна на сайті [www.ltcompany.com](http://www.ltcompany.com) в розділі «ПРОДУКЦІЯ»

5000K												
LZ.OPL ECO LED 1200 TH HFD 5000K	33	5000	3300	84	0,95	1272x110x103	2,4	800	CLm App2*	65	Opal made of polycarbonate	TOR 3461-001-44919750-12
LZ.OPL ECO LED 1200 4000K	45	4000	4500	84	0,95	1272x173x103	3,7	800	CLm App2*	65	Opal made of polycarbonate	TOR 3461-001-44919750-12
LZ.OPL ECO LED 1200 5000K	45	5000	4500	84	0,95	1272x173x103	3,7	800	CLm App2*	65	Opal made of polycarbonate	TOR 3461-001-44919750-12
LZ.OPL ECO LED 600 5000K	26	5000	2600	85	0,95	660x173x103	2,4	360	CLm App2*	65	Opal made of polycarbonate	TOR 3461-001-44919750-12
LZ.OPL ECO LED 1500 5000K	65	5000	6000	84	0,95	1572x173x103	4,9	1040	CLm App2*	65	Opal made of polycarbonate	TOR 3461-001-44919750-12
LZ.OPL ECO LED 1200 HFD 5000K	45	5000	4500	84	0,95	1272x173x103	3,7	800	CLm App2*	65	Opal made of polycarbonate	TOR 3461-001-44919750-12

KAZ

Артикул	Нақтылы қуаты, Вт	Түстік температура, К	Жарықтық ағын, люмен	Жарық беру индексі, Ra	Қуаттылық коэффициенті	Габариттері, мм АxВxС	Салмағы, кг, одан көп емес	Орнату өлшемдері, мм	Климаттық орындалуы және орналасу санаты	Қоршаған ортаның әсерінен қорғау деңгейі IP.	Шашыратқыш түрі	Техникалық шарттар
LZ M LED 600 5000K (36V DC)	23	5000-5300	2088	85	-	660x173x103	1,5	360	ОСК2**	65	Поликорбанатпен жылтыратылған	ТШ 3461-001-44919750-12
LZ LED 600 5000K	25	5000-5300	2419	85	0,74	660x173x103	2,3	360	ОСК2**	65	Мөлдір поликорбанатты	ТШ 3461-001-44919750-12
LZ LED 600 3000K	25	3000	2170	85	0,74	660x173x103	2,3	360	ОСК2**	65	Мөлдір поликорбанатты	ТШ 3461-001-44919750-12
LZ M LED 600 5000K	25	5000-5300	2088	85	0,74	660x173x103	2,4	360	ОСК2**	65	Поликорбанатпен жылтыратылған	ТШ 3461-001-44919750-12
LZ M LED 600 4000K	25	4000	2090	85	0,74	660x173x103	2,4	360	ОСК2**	65	Поликорбанатпен жылтыратылған	ТШ 3461-001-44919750-12
LZ M LED 600 HFD 4000K	25	4000	2090	88	0,93	660x173x103	2,3	360	ОСК2**	65	Поликорбанатпен жылтыратылған	ТШ 3461-001-44919750-12
LZ LED 1200 5000K	50	5000-5300	4850	85	0,93	1272x173x103	3,7	800	ОСК2**	65	Мөлдір поликорбанатты	ТШ 3461-001-44919750-12
LZ M LED 1200 5000K	50	5000-5300	4184	85	0,93	1272x173x103	3,7	800	ОСК2**	65	Поликорбанатпен жылтыратылған	ТШ 3461-001-44919750-12
LZ M LED 1200 4000K	50	4000	4280	85	0,93	1272x173x103	3,7	800	ОСК2**	65	Поликорбанатпен жылтыратылған	ТШ 3461-001-44919750-12
LZ M LED 1200 3000K	50	3000	4280	85	0,93	1272x173x103	3,7	800	ОСК2**	65	Поликорбанатпен жылтыратылған	ТШ 3461-001-44919750-12
LZ M LED 1200 HFD 4000K	50	4000	4280	88	0,99	1272x173x103	3,7	800	ОСК2**	65	Поликорбанатпен жылтыратылған	ТШ 3461-001-44919750-12
LZ LED 1200 TH 5000K	30	5000-5300	2650	85	0,89	1272x110x103	2,4	800	ОСК2**	65	Мөлдір поликорбанатты	ТШ 3461-001-44919750-12
LZ M LED 1200 TH 5000K	30	5000-5300	2220	85	0,89	1272x110x103	2,4	800	ОСК2**	65	Поликорбанатпен жылтыратылған	ТШ 3461-001-44919750-12
LZ LED 1500 5000K	65	5000-5300	6282	85	0,86	1572x173x103	4,9	1040	ОСК2**	65	Мөлдір поликорбанатты	ТШ 3461-001-44919750-12
LZ LED 1500 3000K	65	3000	5650	85	0,86	1572x173x103	4,9	1040	ОСК2**	65	Мөлдір поликорбанатты	ТШ 3461-001-44919750-12
LZ M LED 1500 5000K	65	5000-5300	5230	85	0,86	1572x173x103	4,9	1040	ОСК2**	65	Поликорбанатпен жылтыратылған	ТШ 3461-001-44919750-12

RUS Данный паспорт доступен для скачивания на сайте www.ltcompany.com в разделе «ПРОДУКЦИЯ»

ENG You are welcome to download the passport in the PRODUCT section on our web-site www.ltcompany.com

KAZ Бұл телқұжаты сіз www.ltcompany.com сайтынан, «ӨНІМДЕР» бөлімінен жүктеп аласыз

UKR Электронна версія паспорту доступна на сайті www.ltcompany.com в розділі «ПРОДУКЦІЯ»

LZ M LED 1500 4000K	65	4000	5460	85	0,99	1572x173x103	4,9	1040	ОСК2**	65	Поликорбанатпен жылтыратылған	ТШ 3461-001-44919750-12
LZ M LED 1500 HFD 4000K	62	4000	5460	88	0,99	1572x173x103	4,9	1040	ОСК2**	65	Поликорбанатпен жылтыратылған	ТШ 3461-001-44919750-12
LZ M LED 1500 HFD 5000K	62	5000	5460	88	0,99	1572x173x103	4,9	1040	ОСК2**	65	Поликорбанатпен жылтыратылған	ТШ 3461-001-44919750-12
LZ.OPL ECO LED 1200 TH 5000K	33	5000	3300	84	0,95	1272x110x103	2,4	800	ОСК2**	65	Поликорбанатпен жылтыратылған	ТШ 3461-001-44919750-12
LZ.OPL ECO LED 1200 TH HFD 5000K	33	5000	3300	84	0,95	1272x110x103	2,4	800	ОСК2**	65	Поликорбанатпен жылтыратылған	ТШ 3461-001-44919750-12
LZ.OPL ECO LED 1200 4000K	45	4000	4500	84	0,95	1272x173x103	3,7	800	ОСК2**	65	Поликорбанатпен жылтыратылған	ТШ 3461-001-44919750-12
LZ.OPL ECO LED 1200 5000K	45	5000	4500	84	0,95	1272x173x103	3,7	800	ОСК2**	65	Поликорбанатпен жылтыратылған	ТШ 3461-001-44919750-12
LZ.OPL ECO LED 600 5000K	26	5000	2600	85	0,95	660x173x103	2,4	360	ОСК2**	65	Поликорбанатпен жылтыратылған	ТШ 3461-001-44919750-12
LZ.OPL ECO LED 1500 5000K	65	5000	6000	84	0,95	1572x173x103	4,9	1040	ОСК2**	65	Поликорбанатпен жылтыратылған	ТШ 3461-001-44919750-12
LZ.OPL ECO LED 1200 HFD 5000K	45	5000	4500	84	0,95	1272x173x103	3,7	800	ОСК2**	65	Поликорбанатпен жылтыратылған	ТШ 3461-001-44919750-12

UKR

Артикул	Номинальная мощность, Вт	Цветовая температура, К	Светловой поток, люмен	Индекс цветопередачи, Ra	Коэффициент мощности	Габариты, мм, АxВxС	Масса, кг, не больше	Установные размеры, мм,	Климатичне виконання і категорія розміщення	Ступінь захисту від впливу навколишнього середовища IP	Тип розсіювача	Технічні умови
LZ M LED 600 5000K (36V DC)	23	5000-5300	2088	85	-	660x173x103	1,5	360	УХЛ2*	65	Опаловий з полікарбонату	ТУ 3461-001-44919750-12
LZ LED 600 5000K	25	5000-5300	2419	85	0,74	660x173x103	2,3	360	УХЛ2*	65	Прозорий з полікарбонату	ТУ 3461-001-44919750-12
LZ LED 600 3000K	25	3000	2170	85	0,74	660x173x103	2,3	360	УХЛ2*	65	Прозорий з полікарбонату	ТУ 3461-001-44919750-12
LZ M LED 600 5000K	25	5000-5300	2088	85	0,74	660x173x103	2,4	360	УХЛ2*	65	Опаловий з полікарбонату	ТУ 3461-001-44919750-12
LZ M LED 600 4000K	25	4000	2090	85	0,74	660x173x103	2,4	360	УХЛ2*	65	Опаловий з полікарбонату	ТУ 3461-001-44919750-12
LZ M LED 600 HFD 4000K	25	4000	2090	88	0,93	660x173x103	2,3	360	УХЛ2*	65	Опаловий з полікарбонату	ТУ 3461-001-44919750-12
LZ LED 1200 5000K	50	5000-5300	4850	85	0,93	1272x173x103	3,7	800	УХЛ2*	65	Прозорий з полікарбонату	ТУ 3461-001-44919750-12
LZ M LED 1200 5000K	50	5000-5300	4184	85	0,93	1272x173x103	3,7	800	УХЛ2*	65	Опаловий з полікарбонату	ТУ 3461-001-44919750-12
LZ M LED 1200 4000K	50	4000	4280	85	0,93	1272x173x103	3,7	800	УХЛ2*	65	Опаловий з полікарбонату	ТУ 3461-001-44919750-12
LZ M LED 1200 3000K	50	3000	4280	85	0,93	1272x173x103	3,7	800	УХЛ2*	65	Опаловий з полікарбонату	ТУ 3461-001-44919750-12
LZ M LED 1200 HFD 4000K	50	4000	4280	88	0,99	1272x173x103	3,7	800	УХЛ2*	65	Опаловий з полікарбонату	ТУ 3461-001-44919750-12
LZ LED 1200 TH 5000K	30	5000-5300	2650	85	0,89	1272x110x103	2,4	800	УХЛ2*	65	Прозорий з полікарбонату	ТУ 3461-001-44919750-12

RUS Данный паспорт доступен для скачивания на сайте www.Itcompany.com в разделе «ПРОДУКЦИЯ»

ENG You are welcome to download the passport in the PRODUCT section on our web-site www.Itcompany.com

KAZ Бул төлқұжаты сіз www.Itcompany.com сайтынан, «ӨНІМДЕР» бөлімінен жүктеп аласыз

UKR Электронна версія паспорту доступна на сайті www.Itcompany.com в розділі «ПРОДУКЦІЯ»

LZ M LED 1200 TH 5000K	30	5000-5300	2220	85	0,89	1272x110x103	2,4	800	УХЛ2*	65	Опаловий з полікарбонату	ТУ 3461-001-44919750-12
LZ LED 1500 5000K	65	5000-5300	6282	85	0,86	1572x173x103	4,9	1040	УХЛ2*	65	Прозорий з полікарбонату	ТУ 3461-001-44919750-12
LZ LED 1500 3000K	65	3000	5650	85	0,86	1572x173x103	4,9	1040	УХЛ2*	65	Прозорий з полікарбонату	ТУ 3461-001-44919750-12
LZ M LED 1500 5000K	65	5000-5300	5230	85	0,86	1572x173x103	4,9	1040	УХЛ2*	65	Опаловий з полікарбонату	ТУ 3461-001-44919750-12
LZ M LED 1500 4000K	65	4000	5460	85	0,99	1572x173x103	4,9	1040	УХЛ2*	65	Опаловий з полікарбонату	ТУ 3461-001-44919750-12
LZ M LED 1500 HFD 4000K	62	4000	5460	88	0,99	1572x173x103	4,9	1040	УХЛ2*	65	Опаловий з полікарбонату	ТУ 3461-001-44919750-12
LZ M LED 1500 HFD 5000K	62	5000	5460	88	0,99	1572x173x103	4,9	1040	УХЛ2*	65	Опаловий з полікарбонату	ТУ 3461-001-44919750-12
LZ.OPL ECO LED 1200 TH 5000K	33	5000	3300	84	0,95	1272x110x103	2,4	800	УХЛ2*	65	Опаловий з полікарбонату	ТУ 3461-001-44919750-12
LZ.OPL ECO LED 1200 TH HFD 5000K	33	5000	3300	84	0,95	1272x110x103	2,4	800	УХЛ2*	65	Опаловий з полікарбонату	ТУ 3461-001-44919750-12
LZ.OPL ECO LED 1200 4000K	45	4000	4500	84	0,95	1272x173x103	3,7	800	УХЛ2*	65	Опаловий з полікарбонату	ТУ 3461-001-44919750-12
LZ.OPL ECO LED 1200 5000K	45	5000	4500	84	0,95	1272x173x103	3,7	800	УХЛ2*	65	Опаловий з полікарбонату	ТУ 3461-001-44919750-12
LZ.OPL ECO LED 600 5000K	26	5000	2600	85	0,95	660x173x103	2,4	360	УХЛ2*	65	Опаловий з полікарбонату	ТУ 3461-001-44919750-12
LZ.OPL ECO LED 1500 5000K	65	5000	6000	84	0,95	1572x173x103	4,9	1040	УХЛ2*	65	Опаловий з полікарбонату	ТУ 3461-001-44919750-12
LZ.OPL ECO LED 1200 HFD 5000K	45	5000	4500	84	0,95	1272x173x103	3,7	800	УХЛ2*	65	Опаловий з полікарбонату	ТУ 3461-001-44919750-12