



Алюминиевые
RN соединения
L с крепежными
планками*



Алюминиевые
RN соединения
T с крепежными
планками*



Алюминиевые
RN соединения
X с крепежными
планками*



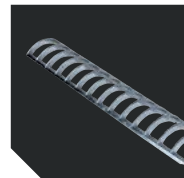
Торцевая крышка
в сборе



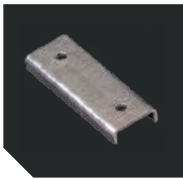
Комплект
крепления



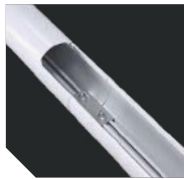
Подвес модульный
(1,5; 3; 5 м)



Решетка
металлизирующая



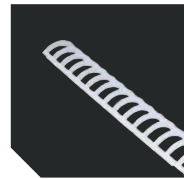
Крепежная планка
для соединения
корпусов
светильников
в линию



Соединение двух
светильников при
помощи крепежных
планок

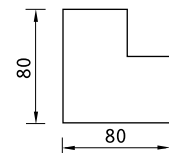


Алюминиевый
профиль RN
«пустой»

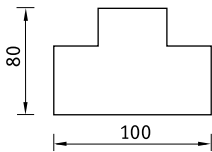


Решетка белого
цвета из
поликарбоната

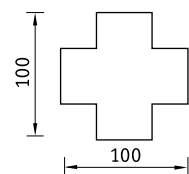
L-образный



T-образный



X-образный



Аксессуары	Код
RN решетка из поликарбоната	2303000050
RN решетка металлизированная	2303000060
RN L-образный соединительный элемент (белый/металлик)	2303000110/2303000120
RN T-образный соединительный элемент (белый/металлик)	2303000130/2303000140
RN X-образный соединительный элемент (белый/металлик)	2303000150/2303000160
Крепежная планка (для крепления 2-х светильников требуется 1 планка)	2301000200
RN профиль (в заказе необходимо указывать требуемую длину профиля) (белый/металлик)	1303000520/1303000550
RN торцевая крышка белая/черная/металлик	2303000010/2303000040/2303000030
Подвес модульный (трос 1,5/3/5 м, чашка, крепежный элемент)	2301000210/2301000220/2301000230
Комплект питания/комплект питания DALI	2901000110/по запросу
Комплект крепления (на опорную поверхность), 2 шт.	2301000190
Вставка пластиковая зеленая	5305001110
Вставка пластиковая красная	5305001120
Вставка пластиковая синяя	5305001140

* крепежные планки входят только в комплект соединения. В комплект светильника планки не входят и заказываются отдельно