



РУКОВОДСТВО ПО ЭКСПЛУАТАЦИИ (ПАСПОРТ)

ШИНЫ НУЛЕВЫЕ В КОРПУСЕ ШНК

УВАЖАЕМЫЙ ПОКУПАТЕЛЬ!

Благодарим Вас за покупку продукции под товарным знаком ЭРА и доверие к нашей компании!

Данный документ распространяется на шины нулевые в корпусе ШНК торговой марки «ЭРА» и предназначен для руководства по их подключению, эксплуатации, транспортировке, хранению и утилизации.

! Внимательно изучите данное руководство перед использованием изделия и сохраните его до конца эксплуатации.

! Информация о видах опасных воздействий.

Изделие не содержит опасных и вредных для здоровья человека веществ, которые могут выделяться в процессе эксплуатации в течение срока службы изделия при соблюдении правил его эксплуатации.



ВНИМАНИЕ!

ПЕРЕМЕННОЕ НАПРЯЖЕНИЕ 220В ОПАСНО ДЛЯ ЖИЗНИ!

1. ОБЩИЕ СВЕДЕНИЯ

1.1 Шины нулевые в корпусе ШНК (далее – шина) предназначены для электрического и механического соединения проводников в цепях переменного тока а с номинальным напряжением до 400 В. Шины применяются в электрощитах для присоединения фазных, а так же нулевых рабочих и нулевых защитных проводников. Имеют возможность крепления на рейку ТН35-7,5 или на монтажную панель.

1.2 Материал шины – латунь, материал изолятора – пластик с добавлением антипиренов.

1.3 Нормальными условиями эксплуатации шин являются:

- температура окружающей среды от минус 25 °С до плюс 40 °С;
- окружающая среда не взрывоопасная, не содержащая пыли, агрессивных газов и паров;
- высота на уровне моря не более 2000 м;
- среднее значение относительной влажности не более 90% при температуре 25 °С.

1.4 Соответствует требованиям технического регламента Таможенного союза ТР ТС 004/2011.

1.5 Структура условного обозначения

Шины на DIN-рейку

в корпусе (кросс-модуль)

L+PEN

2x15

Количество шин и количество присоединительных отверстий в каждой шине.

Назначение шин в корпусе:
L+PEN – фазная и нулевая;
3L+PEN – три фазных и нулевая.

Наименование шины

2. ТЕХНИЧЕСКИЕ ХАРАКТЕРИСТИКИ

2.1 Технические характеристики изделия приведены в таблице 1:

Таблица 1

Тип шины	ШНК 2x7 L+PEN	ШНК 2x11 L+PEN	ШНК 2x15 L+PEN	ШНК 4x7 3L+PEN	ШНК 4x11 3L+PEN	ШНК 4x15 3L+PEN
Номинальный ток, А	100	125	125	100	125	125
Напряжение изоляции, Ui, В	500					
Номинальный ударный ток, Ipk, кА	20					

Степень защиты по ГОСТ 14254	IP20					
Кол-во шин в корпусе	2			4		
Количество, шт. и диаметр отверстий, мм в одной шине	5x \varnothing 5,3 2x \varnothing 7,5	11x \varnothing 5,3 2x \varnothing 7,5 2x \varnothing 8,5	11x \varnothing 5,3 2x \varnothing 7,5 2x \varnothing 8,5	5x \varnothing 5,3 2x \varnothing 7,5	7x \varnothing 5,3 2x \varnothing 7,5 2x \varnothing 8,5	11x \varnothing 5,3 2x \varnothing 7,5 2x \varnothing 8,5
Винты крепления	M5					
Сечение подключаемых проводников, мм ²	2,5÷16					
Материал подключаемых проводников	Медь					
Усилие затяжки винтов, Нм	3					
Сечение подключаемых проводов в зависимости от диаметра отверстий, мм ²	с наконечником	1,5-6,0	1,5-6,0 6,0-16,0 10,0-16,0	1,5-6,0 6,0-16,0 10,0-16,0	1,5-6,0 6,0-16,0	1,5-6,0 6,0-16,0 10,0-16,0
	без наконечника	6,0-16,0	2,5-6,0 10,0-25,0 10,0-35,0	2,5-6,0 10,0-25,0 10,0-35,0	6,0-16,0	2,5-6,0 10,0-25,0 10,0-35,0

2.2 Группа механического исполнения М4 по ГОСТ 17516.1.

2.3 Габаритные и установочные размеры шин приведены на рисунках 1, 2, 3 и в таблице 2.

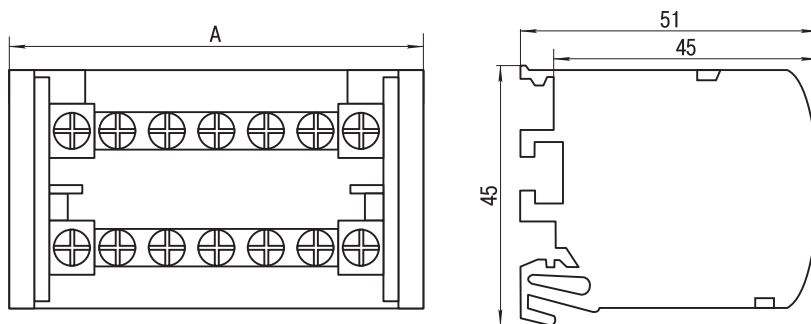


Рисунок 1 – Габаритные размеры шин ШНК 2x7, ШНК 2x11, ШНК 2x15

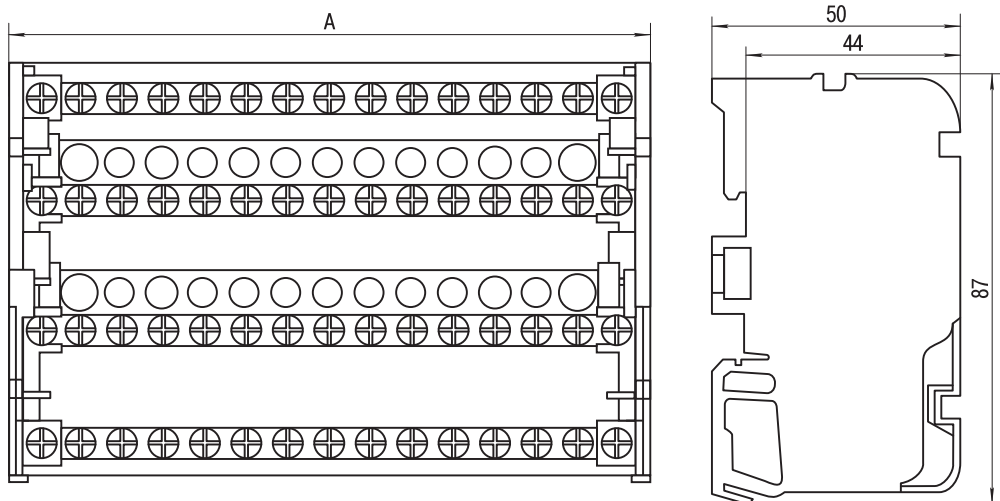


Рисунок 2 – Габаритные размеры шин ШНК 4x7, ШНК 4x11 и ШНК 4x15

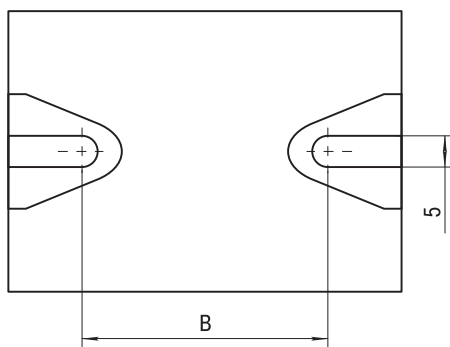


Рисунок 3 - Установочные размеры шин

Таблица 2

Тип шины	ШНК 2x7 L+PEN	ШНК 2x11 L+PEN	ШНК 2x15 L+PEN	ШНК 4x7 3L+PEN	ШНК 4x11 3L+PEN	ШНК 4x15 3L+PEN
A, мм	65	101	132	65	100	132
B, мм	45-55	80-90	112-122	45-55	80-90	112-122

3. КОМПЛЕКТНОСТЬ

Комплектность поставки изделия :

- Шина на DIN-рейку в корпусе 10
- Паспорт, экз. 1

4. ТРЕБОВАНИЯ БЕЗОПАСНОСТИ И МОНТАЖ ИЗДЕЛИЯ

- 4.1** Монтаж изделия должен проводить квалифицированный специалист с соответствующей группой допуска по электробезопасности и соблюдением требований нормативно-технической документации.
- 4.2** Монтаж изделий осуществлять только при отключенном электропитании.
- 4.3** По истечению срока службы изделие утилизировать.
- 4.4** Изделие является неремонтопригодным.

! Запрещается монтаж и эксплуатация изделий, имеющих какие-либо механические повреждения. При обнаружении неисправности по истечению гарантийного срока - утилизировать.

5. ИСПОЛЬЗОВАНИЕ ПО НАЗНАЧЕНИЮ

- 5.1** Перед началом монтажных работ специальная подготовка шин не требуется.
- 5.2** В случае применения проводников с классом жилы больше 1 (многопроволочные) на конец жилы необходимо установить и закрепить наконечник-гильзу.

6. ТРАНСПОРТИРОВКА И ХРАНЕНИЕ

- 6.1** Транспортировка и хранение изделия должны производиться в упаковке с соблюдением мер предосторожности от механических повреждений и воздействия атмосферных осадков.
- 6.2** Хранение осуществляется в упаковке изготовителя в помещениях с естественной вентиляцией при температуре окружающего воздуха от минус 40 до плюс 50 °С и относительной влажности 98% при температуре 25 °С.

7. УТИЛИЗАЦИЯ

Изделие необходимо утилизировать согласно требованиям законодательства территории реализации.

8. ВОЗМОЖНЫЕ НЕИСПРАВНОСТИ И СПОСОБЫ ИХ УСТРАНЕНИЯ

Внимание! Все работы связанные, с устранением возможных неисправностей изделия, должны осуществляться при отключенном питании сети!

В случае неисправности изделия обратитесь за помощью к квалифицированным специалистам.

9. СВЕДЕНИЯ ОБ ИЗДЕЛИИ

Наименование изделия:	Шины нулевые в корпусе ШНК
Модели изделия:	NO-224-13 NO-224-14 NO-224-15 NO-224-16 NO-224-17 NO-224-97
Товарный знак:	ЭРА
Страна изготовитель:	Китай
Наименование изготовителя:	АТЛ Бизнес (Шэньчжэнь) КО., ЛТД
Адрес изготовителя:	КНР, 518054, Шэньчжэнь, Наньшань Дистрикт, Чуанье стрит, Нос Баоличэн Билдинг, рум 901
Информация для связи с изготовителем:	atl_company@163.com
Импортер:	Информация об импортере указана на этикетке, расположенной на индивидуальной упаковке
Уполномоченный представитель:	ООО «Орион», 143002, Россия, Московская область, город Одинцово, Можайское шоссе, дом 806, 2 этаж, комната 2136.
Соответствие нормативным документам:	Изделие соответствует требованиям ТР ТС 004/2011 «О безопасности низковольтного оборудования»
Дата изготовления:	

10. ГАРАНТИЙНЫЕ ОБЯЗАТЕЛЬСТВА

- Гарантийный срок эксплуатации составляет 5 лет с момента продажи при соблюдении условий эксплуатации, изложенных в данном руководстве.
- Возврат/обмен осуществляется у розничного продавца, реализовавшего товар потребителю, в сроки и по основаниям, установленным законодательством о защите прав потребителей.
- Возврат/обмен осуществляется без механических повреждений и при полной комплектации.
- Срок службы составляет 15 лет.

Товар не подлежит гарантийному обслуживанию в случае:

- предъявления товара с незаполненным (неправильно заполненным) гарантийным талоном;
- наличия механических повреждений или следов вскрытия корпуса;
- нарушения условий эксплуатации изложенных в данном руководстве.

Место продажи	Дата продажи	Штамп магазина и подпись продавца

