



SystemeVar



Преобразователи частоты серии SystemeVar
типа STV900, STV600, STV320

Руководство по анализу неисправностей и их устранению

Сервисная документация

[Текущая версия](#)



Июль, 2026

Содержание

1. Описание	3
1.1. Выпрямитель	4
1.2. Звено постоянного тока	4
1.3. Инвертор	4
2. Общие коды ошибок и их диагностика	5
2.1. OC (Overcurrent) – Перегрузка по току (ПЧ)	5
2.2. UV (Undervoltage) – Пониженное напряжение ПЧ	6
2.3. OV (Overvoltage) – Перенапряжение ПЧ	6
2.4. ItE (Current detection fault) – Ошибка обнаружения тока	7
2.5. SPI (Phase loss on input side) – Отсутствие фазы на входе	8
2.6. SPO (Phase loss on output side) – Потеря выходной фазы	8
2.7. OL (Overload) – Перегрузка	9
2.8. OH (Overheat) – Перегрев ПЧ	10
2.9. OUt (Inverter unit phase protection) – Неисправен инверторный модуль преобразователя	10
2.10. tE (Motor autotuning fault) – Ошибка автоподстройки	11
3. Общие типы ошибок	12
3.1. Блок питания не работает	12
3.2. Блок питания поврежден	12
3.3. Подгорание клемм подключения	12
3.4. Подгорание медных шин	12
3.5. Повреждение резистора предварительного заряда конденсатора	13
3.6. Повреждение IGBT	13
3.7. Повреждение электролитических конденсаторов	13
4. Анализ неисправностей	14
4.1. Последовательность действий при анализе неисправностей	14
4.2. Внешний осмотр	14
4.3. Проверка клемм подключения	15
4.4. Проверка IGBT и выпрямителя	15
4.5. Внутренний осмотр	16
4.6. Тест при подаче напряжения	17
4.7. Тест во время запуска	17
5. Меры предосторожности и техническое обслуживание	18
5.1. Условия окружающей среды	18
5.2. Качество электроэнергии	18
5.3. Электромагнитные помехи	18
5.4. Охлаждение и вентиляция	18
5.5. Исправная система заземления	18
5.6. Квалифицированный запуск/установка	18
5.7. Используйте дроссели при установке	18
5.8. Сетевые фильтры	18
5.9. Формовка конденсаторов	19
5.10. Проверка напряжений устройства	19
5.11. Вентилятор охлаждения/очистка радиатора охлаждения	20
Список запасных частей	21
Дополнительная информация	85
Программное обеспечение	85

1. Описание

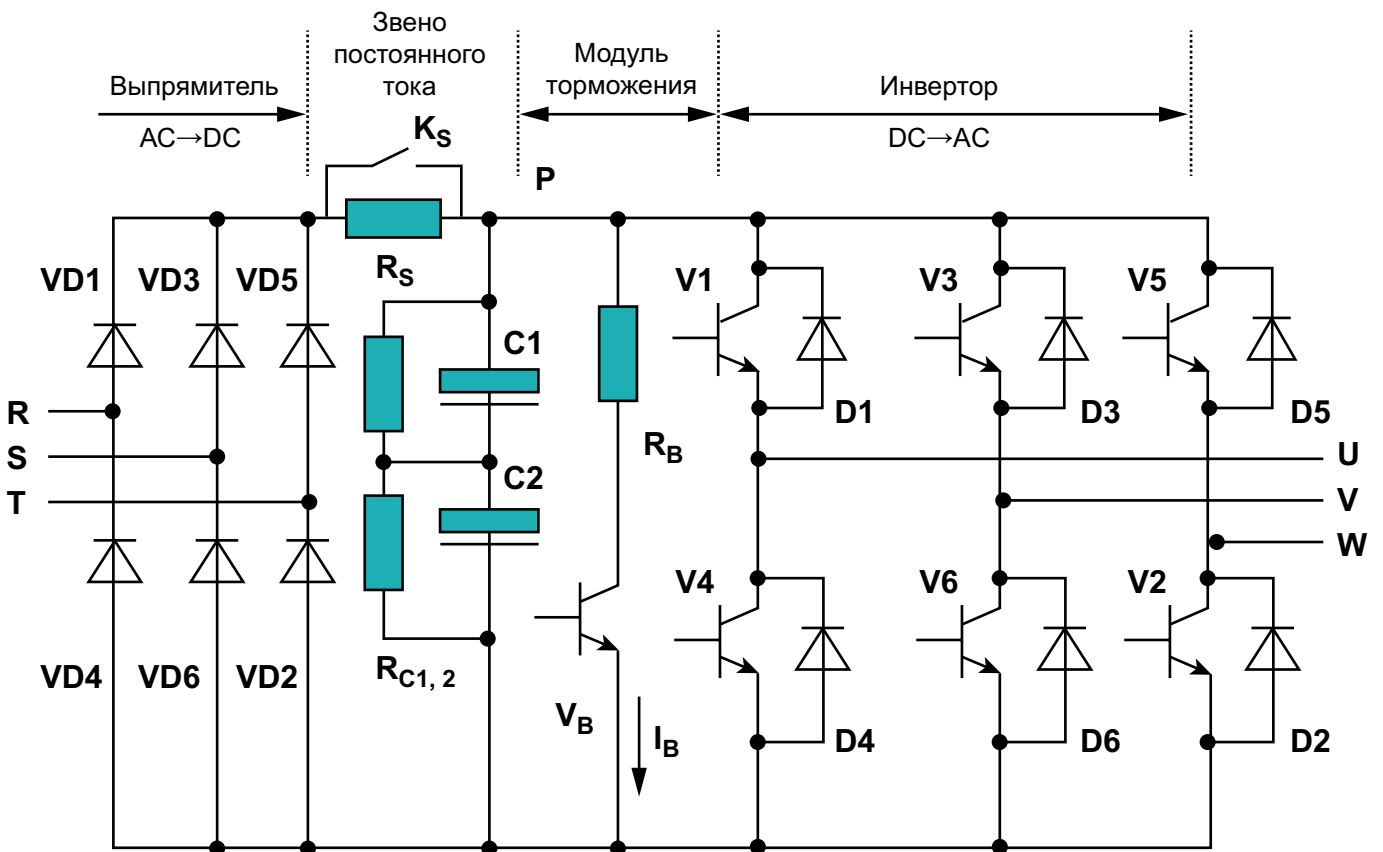
ПЧ – Преобразователь частоты.

Принцип действия – Преобразовывает переменное напряжение в постоянное, затем обратно в переменное с регулируемой частотой.

Структура – Выпрямитель, фильтр и звено постоянного тока, инвертор.

Название	Функция
Выпрямитель	Преобразует переменное напряжение сети в постоянное напряжение
Фильтр и звено пост. тока	Конденсаторы используются для сглаживания скачков напряжения после выпрямителя
Инвертор	Используется для получения переменного по частоте и амплитуде напряжения (для управления трехфазным асинхронным двигателем)

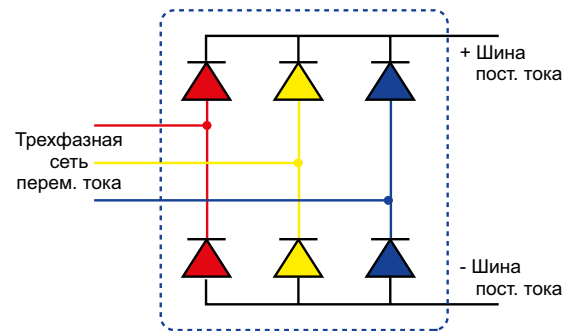
Схематичное устройство ПЧ



1.1. Выпрямитель

Структура

- Шесть диодов используются для преобразования трёхфазного переменного тока (для ПЧ 3Ф 230В / 3Ф 400В / 3Ф 690В);
- Четыре диода, соединённые мостовым способом, применяются для преобразования однофазного переменного тока (для ПЧ 1Ф 230В);
- Диодный выпрямитель используется для неуправляемого преобразования;
- Тиристорный выпрямитель обеспечивает управляемое преобразование, которое регулирует выходную мощность постоянного тока.



Принцип действия

Источник переменного питания подключается к секции выпрямителя преобразователя частоты. И выпрямитель преобразует переменное напряжение в постоянное, задействуя диоды или тиристоры.

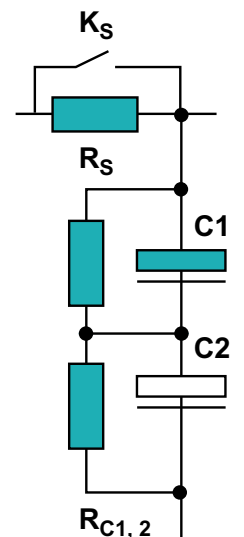
1.2. Звено постоянного тока

Структура

Для разрядки конденсаторов при отключении питания на них устанавливаются резисторы. Это может быть мерой безопасности, обеспечивающей рассеивание накопленной энергии и снижающей риск поражения электрическим током.

Принцип действия

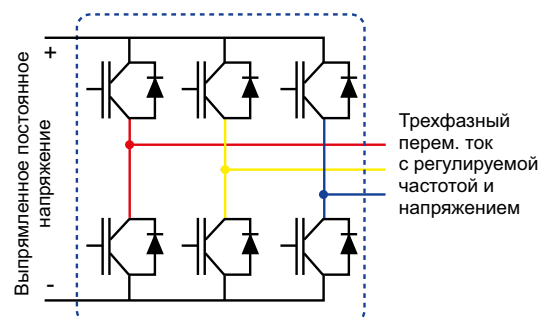
После выпрямления на выходе выпрямителя появляется пульсирующий постоянный ток, который все еще содержит некоторые компоненты переменного тока. Для сглаживания этих колебаний и получения более стабильного напряжения постоянного тока используется звено постоянного тока. Это достигается за счёт конденсаторов.



1.3. Инвертор

Структура

Инвертор использует полупроводниковые элементы, такие как биполярные транзисторы с изолированным затвором (IGBT-транзисторы), для коммутации. Эти компоненты быстро переключаются, формируя переменное напряжение с регулируемой частотой.



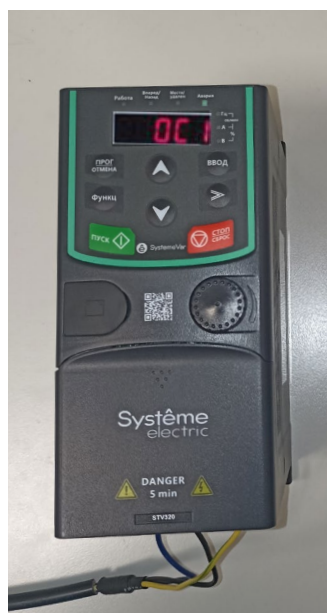
Принцип действия

Инвертор ПЧ предназначен для управления скоростью вращения и крутящим моментом асинхронного электродвигателя переменного тока. Он преобразует постоянное напряжение от выпрямителя в переменное напряжение с регулируемой частотой и напряжением.

2. Общие коды ошибок и их диагностика

2.1. ОС (Overcurrent) – Перегрузка по току (ПЧ)

№	Возможная причина	Способ обнаружения	Способ исправления
1	Время разгона слишком мало	Если при увеличении времени разгона, данная ошибка пропала, то время разгона слишком мало	Увеличьте время разгона/торможения
2	Низкое напряжение сети	Измерьте величину входного напряжения	Если входное напряжение слишком низкое, то необходимо восстановить величину напряжения сети или ограничить выходную частоту ПЧ
3	Неисправность двигателя	Проверьте есть ли короткое замыкание в двигателе (на землю или между фазами) или заклинивание ротора двигателя	Замените кабель, двигатель или устраните заклинивание вала двигателя
4	Межфазное замыкание, или замыкание на землю со стороны двигателя	Измерьте сопротивление изоляции кабеля или обмоток двигателя относительно земли и относительно друг друга. Измерьте и сравните сопротивления обмоток двигателя между собой.	Замените кабель или двигатель
5	Неисправность выпрямителя или инвертора	Проверьте выпрямитель или инвертор на наличии повреждений	Замените выпрямитель или инвертор
6	ПЧ не соответствует мощности двигателя	ПЧ меньше мощности двигателя	Выберите ПЧ большего типоразмера
7	Отсутствует автоподстройка параметров двигателя или параметры двигателя введены некорректно	Проверьте установленные параметры двигателя	Введите параметры двигателя с шильдика и выполните автоподстройку параметров двигателя



2.2. UV (Undervoltage) – Пониженное напряжение ПЧ

№	Возможная причина	Способ обнаружения	Способ исправления
1	Короткое замыкание вентилятора	Проверьте вращение вентилятора охлаждения после подачи команды «пуск»	Замените вентилятор, плату питания вентилятора
2	Контактор не срабатывает	После подачи питания через 5-10 с. послушайте и убедитесь, что контактор втянулся	Заменит контактор, замените Силовую плату
3	Утечка на землю	Проверьте не сработал ли вышестоящий выключатель из-за утечки на землю, когда на ПЧ появилась ошибка UV	Проверьте наличие утечки на землю, уменьшите частоту ШИМ в параметре P00.14
4	Нестабильная сеть	Проверьте нет ли подобных ошибок на других устройствах, подключенных к этой сети	Установите параметры P11.01 и P11.02 в соответствии с работой механизма. Добавьте стабилизатор напряжения

2.3. OV (Overvoltage) – Перенапряжение ПЧ

№	Возможная причина	Способ обнаружения	Способ исправления
1	Продолжительность разгона или торможение	Увеличьте время разгона или торможения и наблюдайте за ПЧ	Увеличивайте время разгона или торможения, пока данная ошибка не исчезнет
2	Короткое замыкание двигателя на землю	Используя мультиметр измерьте сопротивление обмоток двигателя. Проверьте замыкание двигателя на землю	Замените двигатель
3	Повреждение IGBT	Проверьте IGBT модуль на исправность, после снятия питания с преобразователя	Замените IGBT модуль, если он поврежден
4	Колебания сети	Если у устройств, подключенных параллельно к питающей сети, так же появилась ошибка OV, то проблема связана с питающей сети (сбой в питающей сети или скачок напряжения)	Проверьте питающую сеть
5	Обнаружено расхождение между расчётным и измеренным значениями напряжения	Используя мультиметр, измерьте реальное значение напряжения звена постоянного тока и сравните его со значением на дисплее. Значения должны быть одинаковые	Проверьте параметр P29.10

2.4. ItE (Current detection fault) – Ошибка обнаружения тока

№	Возможная причина	Способ обнаружения	Способ исправления
1	Некорректное соединение	Проверьте подключение между Платой управления и Платой привода, соединительные разъёмы	Корректно соедините платы или замените кабели
2	Неисправность со стороны двигателя	Отключите двигатель и запустите ПЧ, если ошибка отсутствует, устраните неисправность со стороны двигателя	Проверьте изоляцию кабеля, подключенного к двигателю, и обмоток двигателя
3	Датчики тока или кабель неисправны	Меняйте поочередно датчики тока и кабели, соединяющие их с платой, до определения неисправного датчика тока/кабеля	Подключите датчики тока, согласно последовательности фаз преобразователя. Убедитесь, что датчики тока подключены правильно. Замените датчики тока
4	Плата управления или Плата привода повреждена	Проверьте ПЧ с другими платами	Замените поврежденные части



2.5. SPI (Phase loss on input side) – Отсутствие фазы на входе

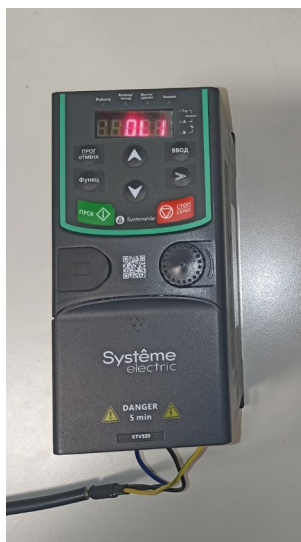
№	Возможная причина	Способ обнаружения	Способ исправления
1	Плохое подключение питающего кабеля	Проверьте плотно ли затянуты питающие кабели. Проверьте нет ли обрыва в питающем кабеле	Затяните питающей кабель на клеммах ПЧ. Убедитесь в исправности питающего кабеля
2	Проблемы питающего напряжения	Неисправность на стороне питающего сети	Если в сети работает высокочастотное оборудование, то необходимо установить входной реактор
3	ПЧ некорректно идентифицировал ошибку	Проверьте величину напряжения на входе ПЧ, в момент обнаружения данной ошибки	Проверьте ПЧ и Плату управления

2.6. SPO (Phase loss on output side) – Потеря выходной фазы

№	Возможная причина	Способ обнаружения	Способ исправления
1	Выходной кабель ПЧ не затянут	Проверьте плотно ли затянуты питающие кабели. Проверьте нет ли обрыва в питающем кабеле	Затяните питающей кабель на клеммах ПЧ. Убедитесь в исправности питающего кабеля
2	Повреждение в выходном кабеле ПЧ	Неисправность в выходном кабеле ПЧ	Проверьте выходной кабель ПЧ. Замените выходной кабель ПЧ
3	Неисправность внутреннего подключения или датчиков тока	Меняйте поочередно кабели подключения датчиков тока и датчики тока между собой, определяя неисправный элемент	Подключите датчики тока, согласно последовательности фаз преобразователя. Убедитесь, что датчики тока подключены правильно. Замените датчик тока
4	Неисправность Платы привода	Замените Плату привода для подтверждения неисправности платы	Если неисправность подтвердится, замените плату
5	Повреждение двигателя	Отсоедините кабель двигатель со стороны ПЧ и проверьте целостность кабеля и двигателя мегаомметром	Если неисправность подтвердится, замените кабель/двигатель

2.7. OL (Overload) – Перегрузка

№	Возможная причина	Способ обнаружения	Способ исправления
1	Некорректно введены параметры двигателя	Проверьте параметры двигателя в группе P02 и сравните их с параметрами двигателя на шильдике	Если в группе P02 параметры не соответствуют данным с шильдика двигателя, то необходимо сбросить параметры двигателя, ввести параметры с шильдика и выполнить автоподстройку двигателя
2	Заклинивание ротора	Проверьте направление вращения двигателя. Проверьте двигатель на наличие механического заклинивания	Если двигатель вращается в обратном направлении, то измените параметр P00.13 или измените чередование фаз на двигателе
3	Синхронный двигатель размагничен	Если ток был нормальным при предыдущем пуске двигателя, если никто не менял механическую нагрузку и ПЧ, а ток стал большим, то это говорит о возможном размагничивании двигателя	Замените или восстановите двигатель
4	Перегрузка	Проверьте ток во время работы ПЧ. Если ток больше, чем номинальный ток ПЧ, то нагрузка слишком «тяжёлая»	Замените ПЧ на ПЧ большей мощности
5	Неисправность ПЧ	Проверьте внутренние соединения ПЧ, Плату привода, IGBT модуль	Замените неисправные компоненты



2.8. ОН (Overheat) – Перегрев ПЧ

№	Возможная причина	Способ обнаружения	Способ исправления
1	Вентилятор охлаждения или плата питания вентилятора охлаждения неисправны	Проверьте не мешает ли что-то вращению вентилятора. Переподключите клемму питания вентилятора. Измерьте напряжение питания на клеммах вентилятора. Если на клеммах питания есть 24В, но вентилятор не вращается, вентилятор неисправен. Если отсутствует 24В, то замените плату питания вентилятора	Удалите элементы, мешающие вращению вентилятора. Замените вентилятор. Замените плату питания вентилятора
2	Заблокированы каналы радиатора	Если вентилятора вращается, но ПЧ не охлаждается, то заблокированы воздушные каналы радиатора	Очистите радиатор или замените термопасту между IGBT и радиатором

2.9. OUt (Inverter unit phase protection) – Неисправен инверторный модуль преобразователя

№	Возможная причина	Способ обнаружения	Способ исправления
1	Повреждение IGBT	Проверьте IGBT с помощью мультиметра после снятия питания	Измерьте падение напряжения с помощью мультиметра на диодах в IGBT модуле, если данное значение ненормальное, замените IGBT модуль или Плату привода
2	Плохой контакт, сигнального кабеля IGBT с платой	После снятия питания, проверьте, чтобы провода между платами управления (Плата управления), привода (Плата привода) имели хороший контакт (не были в коррозии и не были повреждены). Проверьте, чтоб был плотный контакт между проводами и шлейфами, соединяющими Плату привода и IGBT модуль	Проверьте соединение сигнальных кабелей. Замените сигнальные кабели.
3	Короткое замыкание на землю	После возникновения данной ошибки, измерьте сопротивление изоляции между фазами и между фазами и землей	Если подтвердилось короткое замыкание, то замените IGBT модуль и Плату привода (для данной фазы)
4	Электромагнитные помехи	Проверьте, что система заземления в хорошем состоянии	Убедитесь в исправности заземления, добавьте ферромагнитное кольцо на выходной кабель ПЧ

2.10. tE (Motor autotuning fault) – Ошибка автоподстройки

№	Возможная причина	Способ обнаружения	Способ исправления
1	Несовместимая мощность двигателя и ПЧ	Проверьте совместимы ли параметры двигателя характеристикам ПЧ	Разница между мощностями ПЧ и двигателя не может быть очень большой. Если мощность двигателя много больше мощности ПЧ, подберите ПЧ большей мощности
2	Некорректно установлены параметры двигателя	Проверьте параметры, установленные в группе P02 с параметрами, указанными на шильдике эл. дв. Убедитесь, что параметры установлены корректно.	Если установленные параметры двигателя, не соответствуют параметрам, указанным на шильдике, введите параметры с шильдика двигателя
3	Автоподстройка не выполнена за необходимый период времени	Проверьте, что верхний предел частоты больше, чем номинальная частота	Установите верхний предел частоты, равный номинальной частоте
4	Двигатель неисправен	Проверьте изоляцию двигателя, посмотрите уровень тока при пуске двигателя. Проверьте не заблокирован ли ротор двигателя	Замените двигатель. Проверьте нагрузку на наличие механических неисправностей

3. Общие типы ошибок

3.1. Блок питания не работает

Причина: резистор вышел из строя под действием высокой температуры или после длительной работы ПЧ в тяжелых условиях.



3.2. Блок питания поврежден

Причина: плохой контакт блока питания ПЧ из-за утечки припоя.



3.3. Подгорание клемм подключения

Причина: Клеммы подключения не затянуты.



3.4. Подгорание медных шин

Причина: попадание постороннего токопроводящего предмета на силовые шины ПЧ.



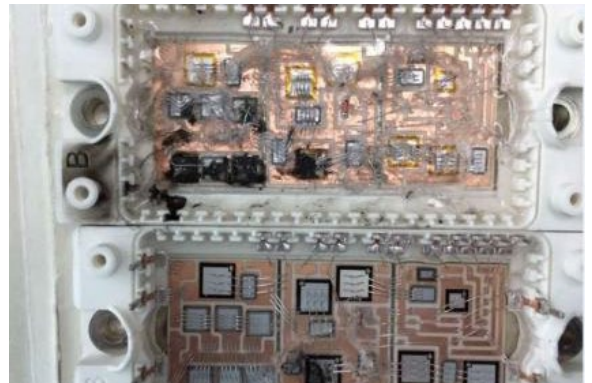
3.5. Повреждение резистора предварительного заряда конденсатора

Причина: если модуль выпрямителя, IGBT модуль, модуль торможения и соединения исправны, верхнем и нижнем плече фазы W произошло короткое замыкание, то возможная причина это повреждение резистора предварительного заряда конденсатора.



3.6. Повреждение IGBT

Причина: замыкание на землю фазы U.



Причина: попадание влаги.



3.7. Повреждение электролитических конденсаторов

Причина: уровень питающего напряжения слишком высокий, что может привести к перегоранию буферного резистора предварительного заряда и повреждению или взрыву конденсаторов.



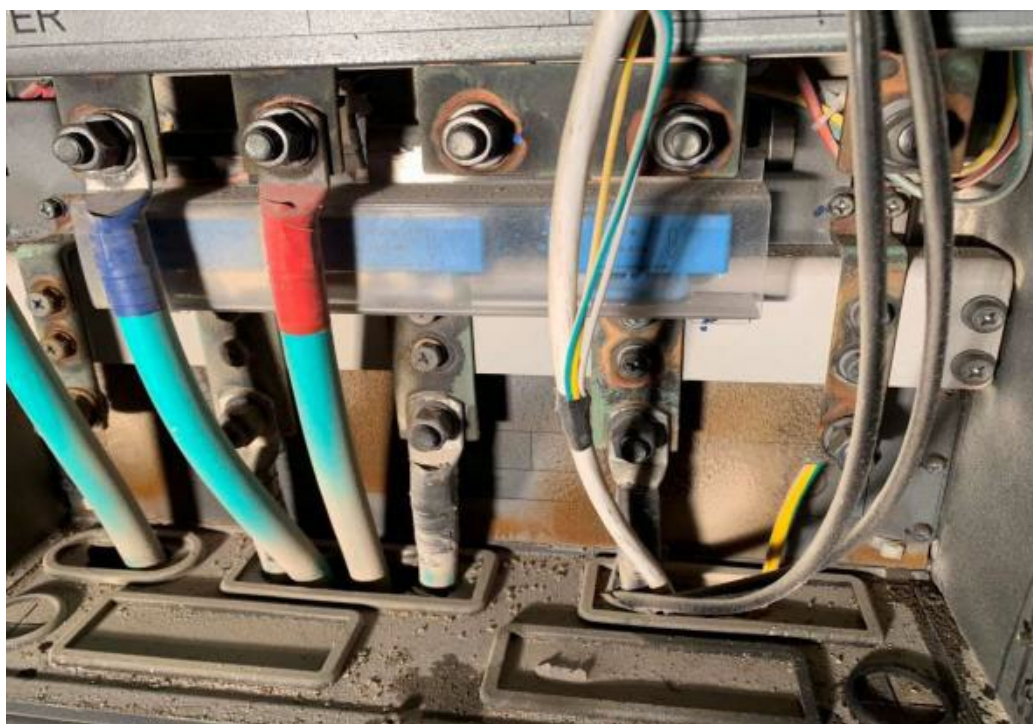
4. Анализ неисправностей

4.1. Последовательность действий при анализе неисправностей

1. Изучите шильдик (паспортную табличку) ПЧ;
2. Проведите внешний осмотр ПЧ;
3. Проведите осмотр места подключения ПЧ;
4. Проверьте IGBT модуль и выпрямитель (Выпрямительный мост);
5. Подайте питание на Плату управления;
6. Произведите выгрузку параметров ПЧ, сравните их с нагрузкой (в т.ч. параметрами двигателя);
7. Проверьте журнал ошибок;
8. Произведите внутренний осмотр ПЧ;
9. Подайте напряжение питания на ПЧ;
10. Произведите запуск ПЧ без двигателя, без нагрузки;
11. Произведите запуск ПЧ с двигателями, без нагрузки;
12. Произведите запуск ПЧ с двигателями, с нагрузкой;
13. Проверьте выходные характеристики ПЧ.

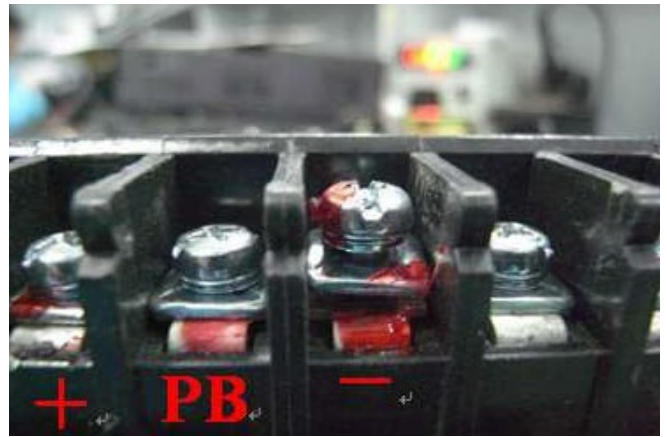
4.2. Внешний осмотр

Проверьте, не деформирован ли корпус, не изменил ли он цвет, и нет ли снаружи инвертора следов воды, масляных пятен, подгораний и следов других аномальных явлений. Проверьте не заблокированы ли вентиляторы и воздухопроводы, не заржавели ли они, не подверглись ли коррозии, не имеют ли следов воды, масляных пятен, сильного загрязнения пылью, и не протекает ли конденсатор.



4.3. Проверка клемм подключения

Проверьте использование клемм, чтобы определить, как их использует клиент, и нет ли случаев неправильного подключения проводов. Проверьте, не заржавели ли клеммы, не подверглись ли коррозии, не имеют ли скользящих зубцов винты, и не перепутаны ли маркировочные этикетки клемм.

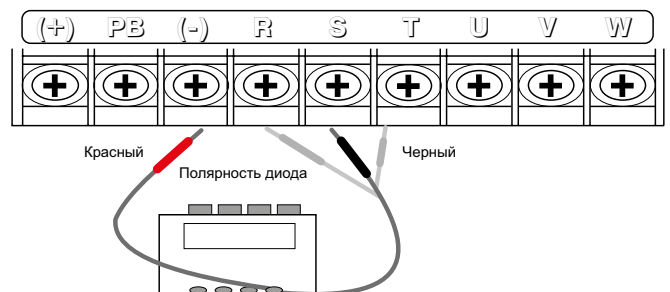
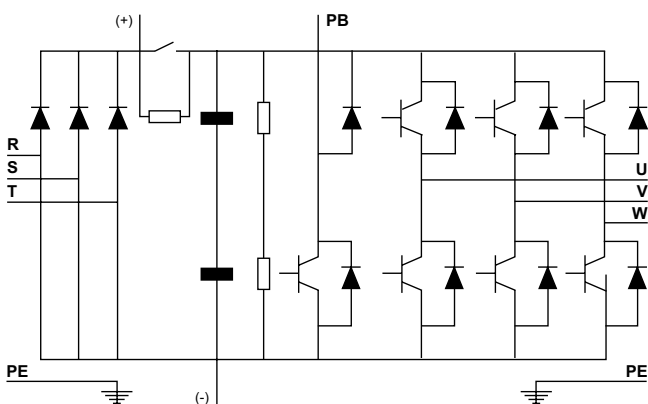


4.4. Проверка IGBT и выпрямителя

По истечении 5 минут после отключения питания с ПЧ отсоедините входные и выходные провода от преобразователя частоты. Проверьте выпрямитель и диоды инвертора с помощью мультиметра:

- На мультиметре выберите режим прозвонки диодов.
- Красный щуп соедините с (-), черный щуп подключите к PB, R, S, T, U, V, W, проверьте состояние диодов нижнего моста.
- Черный щуп соедините с (+), красный щуп подключите к PB, R, S, T, U, V, W, проверьте состояние диодов верхнего моста.

Критерии диагностики: тормозной модуль, мосты выпрямителя и обратные диоды инвертора в прямом направлении имеют падение напряжения в диапазоне 0,3 - 0,5В, и данное значение примерно одинаково между ними, отклонение очень мало (в пределах 0,05В или меньше); в обратном направлении данное значение падения напряжения равно бесконечности.

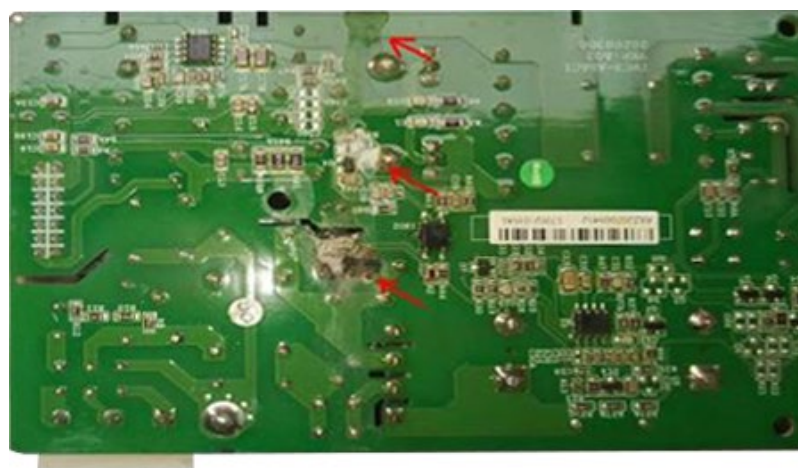
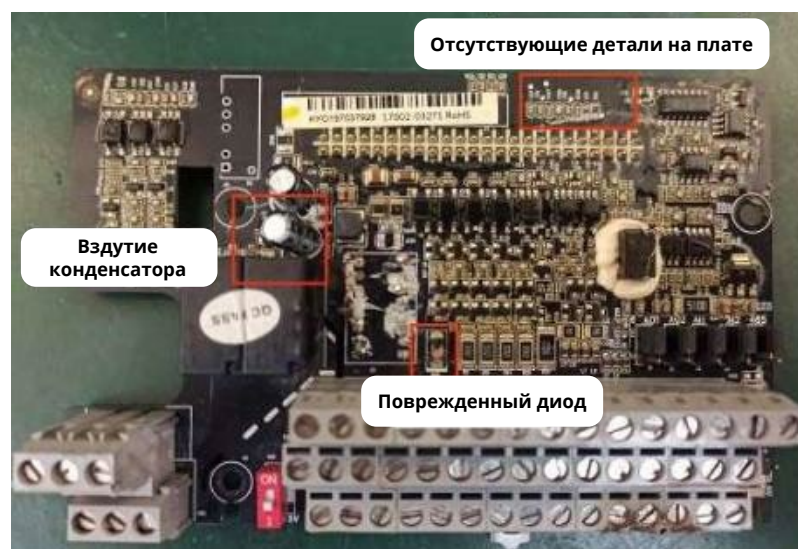


4.5. Внутренний осмотр

Проверьте:

- Внутреннее пространство преобразователя на наличие инородных объектов, следов воды, пыли, пятен масла и пр.
- Медные детали на наличие коррозии, следов воспламенения.
- Конденсаторы на вздутие или повреждение.
- Изоляционные листы на наличие подгораний.
- Внутреннюю проводку на наличие поврежденной изоляции или плохого соединения с платами.
- Внутренние элементы на наличие повреждений.

Примеры повреждений при внутреннем осмотре



4.6. Тест при подаче напряжения

- При включении преобразователя частоты сначала должна отображаться последовательность из пяти восьмерок («88888»), затем примерно через одну-две секунды экран показывает значение «50.0» или другое число, а если преобразователь выявляет неисправность, он выводит соответствующий код ошибки.
- Примерно спустя пять секунд после включения срабатывают реле или контактор, сопровождаемые характерным щелчком, который вы можете услышать. После запуска необходимо убедиться, что значения напряжения шины постоянного тока, температуры и прочих показателей находятся в пределах нормы.

4.7. Тест во время запуска

При работе преобразователя частоты требуется измерить выходной ток преобразователя с помощью токовых клещей, трехфазный ток должен быть без аномалий. Одновременно необходимо вывести выходной ток преобразователя на дисплей преобразователя частоты и сравнить значение показаний на дисплее с показанием на токовых клещах.

5. Меры предосторожности и техническое обслуживание

5.1. Условия окружающей среды

Установите преобразователь частоты, дроссели и сетевые фильтры в чистой незапыленной среде. Оберегайте устройство от высоких температур, вибраций, влажности, коррозионной среды и т. д.

5.2. Качество электроэнергии

Защищайте устройство от перенапряжений, гармонических колебаний, скачков напряжений, последствий переходных процессов и прочих аномалий сети при помощи фильтров и других устройств.

5.3. Электромагнитные помехи

Избегайте электромагнитных помех, путем выбора мест установки и применения корректной системы заземления.

5.4. Охлаждение и вентиляция

Обеспечьте достаточное охлаждение для преобразователя частоты, дросселей и сетевых фильтров. Регулярно очищайте вентиляторы охлаждения, радиаторы и воздушные фильтры.

5.5. Исправная система заземления

Обеспечьте корректную систему заземления для преобразователя частоты, дросселей и сетевых фильтров.

5.6. Квалифицированный запуск/установка

Используйте квалифицированный персонал для установки устройства и пуско-наладочных работ.

5.7. Используйте дроссели при установке

Устанавливайте дроссели для уменьшения гармонических искажения и защиты от скачков напряжения. Следуйте рекомендациям из инструкций по эксплуатации для подбора типоразмера и места установки дросселей.

5.8. Сетевые фильтры

Используйте сетевые фильтры для подавления электромагнитных и радиопомех в питающей сети.

5.9. Формовка конденсаторов

При долгом хранении преобразователя частоты необходимо выполнить формовку конденсаторов согласно рекомендациями ниже

< 1 года	Формовка не нужна
≤ 1-2 лет	Подать напряжение питания на преобразователь и подождать до подачи команды «Пуск» 1 час
≤ 2-3 лет	Постепенно увеличивать напряжение питания следующим образом: - 30 минут подавать 25% от номинального напряжения; - 30 минут подавать 50% от номинального напряжения; - 30 минут подавать 75% от номинального напряжения; - 30 минут подавать 100% от номинального напряжения.
≥ 3 лет	Постепенно увеличивать напряжение питания следующим образом: - 120 минут подавать 25% от номинального напряжения; - 120 минут подавать 50% от номинального напряжения; - 120 минут подавать 75% от номинального напряжения; - 120 минут подавать 100% от номинального напряжения.

Видео. Формовка конденсаторов [STV900D55N4](#)



[YouTube](#)

[RUTUBE](#)

[VK](#)

5.10. Проверка напряжений устройства

Проверяйте напряжение на шине постоянного тока, выходное напряжение преобразователя и напряжение Платы управления.

5.11. Вентилятор охлаждения/очистка радиатора охлаждения

Проверьте скорость вращения и состояние вентилятора охлаждения, запыленность каналов радиатора, периодически очищайте каналы радиаторы в зависимости от запыленности объекта, но не реже 1 - 2 раз в год. Вентилятор охлаждения рекомендуется заменять каждые 25 000 часов. Время наработки вентилятора можно увидеть в параметре P07.14.

Инструкция по замене вентилятора:

- Остановите преобразователь и отсоедините устройство, дождитесь пока погаснут диоды, являющиеся индикаторами наличия напряжения.
- Отсоедините ячейку вентилятора, открутив крепежные болты и поддев фиксирующие защёлки.
- Отсоедините от платы шлейф кабеля, питающего вентилятор.
- Удалите вентилятор охлаждения из ячейки и замените его на новый, обращая внимание на направление потока воздуха.
- Подключите шлейф питания вентилятора к плате и зафиксируйте ячейку вентилятора с помощью защёлки и крепежных болтов.

Список запасных частей

Преобразователь частоты	Запасная часть	Тип	Кол-во, шт
STV320U04M2	17001-02922	Плата управления	1
	17001-03502	Силовая плата	1
	20005-00065	Термистор	1
	22011-00041	IGBT модуль	7
	22013-00048	Выпрямительный мост	1
	30001-00116	Вентилятор охлаждения	1
	61007-00118	Наклейка на клавиатуру	1
STV320U07M2	17001-02922	Плата управления	1
	17001-03505	Силовая плата	1
	20005-00065	Термистор	1
	22011-00041	IGBT модуль	7
	22013-00048	Выпрямительный мост	1
	30001-00116	Вентилятор охлаждения	1
	61007-00118	Наклейка на клавиатуру	1
STV320U15M2	17001-01802	Силовая плата	1
	17001-02922	Плата управления	1
	20005-00065	Термистор	1
	22011-00042	IGBT модуль	1
	22011-00253	IGBT модуль	1
	22013-00047	Выпрямительный мост	1
	30001-00118	Вентилятор охлаждения	1
	61007-00118	Наклейка на клавиатуру	1
STV320U22M2	17001-01803	Силовая плата	1
	17001-02922	Плата управления	1
	20005-00065	Термистор	1
	22011-00042	IGBT модуль	1
	22011-00252	IGBT модуль	1
	22013-00047	Выпрямительный мост	1
	30001-00118	Вентилятор охлаждения	1
	61007-00118	Наклейка на клавиатуру	1
STV320U07N4	17001-02922	Плата управления	1
	17001-03504	Силовая плата	1
	20005-00065	Термистор	1
	22011-00261	IGBT модуль	1
	30001-00118	Вентилятор охлаждения	1
	61007-00118	Наклейка на клавиатуру	1
STV320U15N4	17001-02922	Плата управления	1
	17001-03506	Силовая плата	1
	20005-00065	Термистор	1
	22011-00262	IGBT модуль	1
	30001-00118	Вентилятор охлаждения	1
	61007-00118	Наклейка на клавиатуру	1
STV320U22N4	17001-01799	Силовая плата	1
	17001-02922	Плата управления	1
	20005-00065	Термистор	1
	22011-00262	IGBT модуль	1
	30001-00118	Вентилятор охлаждения	1
	61007-00118	Наклейка на клавиатуру	1

Преобразователь частоты	Запасная часть	Тип	Кол-во, шт
STV320U40N4	11022-00033	Панель управления	1
	17001-00788	Плата конденсаторов	1
	17001-03714	Плата управления	1
	17001-05015	Силовая плата	1
	22011-00035	IGBT модуль	1
	30001-00138	Вентилятор охлаждения	1
	37005-00008	34-контактный кабель	1
STV320U55N4	11022-00033	Панель управления	1
	17001-00737	Плата конденсаторов	1
	17001-03714	Плата управления	1
	17001-08846	Силовая плата	1
	22011-00035	IGBT модуль	1
	30001-00138	Вентилятор охлаждения	1
	37005-00008	34-контактный кабель	1
STV320U75N4	11022-00033	Панель управления	1
	17001-00835	Плата конденсаторов	1
	17001-03714	Плата управления	1
	17001-05017	Силовая плата	1
	22011-00038	IGBT модуль	1
	30001-00134	Вентилятор охлаждения	1
	37005-00008	34-контактный кабель	1
STV320D11N4	11022-00033	Панель управления	1
	17001-00547	Плата конденсаторов	1
	17001-03714	Плата управления	1
	17001-05024	Силовая плата	1
	22011-00039	IGBT модуль	1
	30001-00134	Вентилятор охлаждения	1
	37005-00008	34-контактный кабель	1
STV320D15N4	11022-00033	Панель управления	1
	17001-00548	Плата конденсаторов	1
	17001-03714	Плата управления	1
	17001-05013	Силовая плата	1
	22011-00053	IGBT модуль	1
	30001-00134	Вентилятор охлаждения	1
	37005-00008	34-контактный кабель	1
STV320D18N4	11022-00033	Панель управления	1
	17001-02332	Плата конденсаторов	1
	17001-02333	Плата реле	1
	17001-02334	Силовая плата	1
	17001-03714	Плата управления	1
	20005-00036	Термистор	1
	22011-00270	IGBT модуль	1
	30001-00129	Вентилятор охлаждения	1
	37005-00008	34-контактный кабель	1
STV320D22N4	11022-00033	Панель управления	1
	17001-02165	Плата конденсаторов	1
	17001-02166	Плата реле	1
	17001-02171	Силовая плата	1
	17001-03714	Плата управления	1
	20005-00036	Термистор	1
	22011-00222	IGBT модуль	1
	30001-00129	Вентилятор охлаждения	1
	37005-00008	34-контактный кабель	1

Преобразователь частоты	Запасная часть	Тип	Кол-во, шт
STV320D30N4	11022-00033	Панель управления	1
	17001-02408	Плата управления	1
	17001-02412	Плата конденсаторов	1
	17001-03714	Плата управления	1
	20005-00016	Термистор	1
	22011-00056	IGBT модуль	1
	22013-00085	Выпрямительный диод + тормозной модуль	1
	30001-00129	Вентилятор охлаждения	2
	37005-00081	34-контактный кабель	1
STV320D37N4	11022-00033	Панель управления	1
	17001-02407	Силовая плата	1
	17001-02411	Плата конденсаторов	1
	17001-03714	Плата управления	1
	20005-00016	Термистор	1
	22011-00056	IGBT модуль	1
	22013-00085	Выпрямительный диод + тормозной модуль	1
	30001-00129	Вентилятор охлаждения	2
	37005-00081	34-контактный кабель	1
STV320D45N4	11022-00033	Панель управления	1
	17001-00402	Плата индикации питания	1
	17001-02456	Силовая плата	1
	17001-02457	Плата реле	1
	17001-03215	Силовая плата	1
	17001-03389	Плата грозозащиты	1
	17001-03714	Плата управления	1
	20005-00013	Термистор	1
	22011-00283	IGBT модуль	3
	22013-00039	Выпрямительный мост	3
	27001-00007	Датчик тока	3
	30001-00148	Вентилятор охлаждения	2
	37005-00084	34-контактный кабель	1
STV320D55N4	11022-00033	Панель управления	1
	17001-00402	Плата индикации питания	1
	17001-02457	Силовая плата	1
	17001-02460	Плата реле	1
	17001-03216	Силовая плата	1
	17001-03389	Плата грозозащиты	1
	17001-03714	Плата управления	1
	20005-00013	Термистор	1
	22011-00281	IGBT модуль	3
	22013-00010	Выпрямительный мост	3
	27001-00009	Датчик тока	3
	30001-00148	Вентилятор охлаждения	2
	37005-00084	34-контактный кабель	1

Преобразователь частоты	Запасная часть	Тип	Кол-во, шт
STV320D75N4	11022-00033	Панель управления	1
	17001-00402	Плата индикации питания	1
	17001-02457	Силовая плата	1
	17001-02460	Плата реле	1
	17001-03322	Силовая плата	1
	17001-03389	Плата грозозащиты	1
	17001-03714	Плата управления	1
	20005-00013	Термистор	1
	22011-00315	IGBT модуль	3
	22013-00010	Выпрямительный мост	3
	27001-00009	Датчик тока	3
	30001-00148	Вентилятор охлаждения	2
	37005-00084	34-контактный кабель	1
STV320D90N4	11022-00033	Панель управления	1
	17001-00386	Плата блока питания	1
	17001-00402	Плата индикации питания	1
	17001-02084	Силовая плата	1
	17001-03017	Плата грозозащиты	1
	17001-03018	Плата конденсаторов	1
	17001-03714	Плата управления	1
	20005-00014	Термистор	1
	21001-00021	Электролитический конденсатор	4
	21005-00021	Снабберный конденсатор	3
	22011-00011	IGBT модуль	3
	22013-00011	Выпрямительный мост	3
	27001-00009	Датчик тока	3
	30001-00154	Вентилятор охлаждения	2
	30010-00007	Крышка вентилятора	2
	36004-00757	Клеемник	8
67004-00004	Кабель панели управления	1	
STV320C11N4	11022-00033	Панель управления	1
	17001-00386	Плата блока питания	1
	17001-00402	Плата индикации питания	1
	17001-02068	Силовая плата	1
	17001-03017	Плата грозозащиты	1
	17001-03018	Плата конденсаторов	1
	17001-03714	Плата управления	1
	20005-00014	Термистор	1
	21001-00031	Электролитический конденсатор	4
	21005-00021	Снабберный конденсатор	3
	22011-00049	IGBT модуль	3
	22013-00011	Выпрямительный мост	3
	27001-00009	Датчик тока	3
	30001-00154	Вентилятор охлаждения	2
	30010-00007	Крышка вентилятора	2
	36004-00757	Клеемник	8
67004-00004	Кабель панели управления	1	
STV600U15N4	17001-08096	Плата управления	1
	17001-06777	Панель управления	1
	17001-06804	Силовая плата	1
	17001-07334	Соединительная плата	1

Преобразователь частоты	Запасная часть	Тип	Кол-во, шт
STV600U22N4	17001-08096	Плата управления	1
	17001-06777	Панель управления	1
	17001-06805	Силовая плата	1
	17001-07334	Соединительная плата	1
	30001-00272	Вентилятор охлаждения	1
STV600U40N4	17001-08096	Плата управления	1
	17001-06747	Силовая плата	1
	17001-06777	Панель управления	1
	17001-07334	Соединительная плата	1
	30001-00273	Вентилятор охлаждения	1
STV600U55N4	17001-08096	Плата управления	1
	17001-06777	Панель управления	1
	17001-07313	Силовая плата	1
	17001-07319	Соединительная плата	1
	30001-00271	Вентилятор охлаждения	1
STV600U75N4	17001-08096	Плата управления	1
	17001-06777	Панель управления	1
	17001-07319	Соединительная плата	1
	17001-07320	Силовая плата	1
	30001-00271	Вентилятор охлаждения	1
STV600D11N4	17001-08097	Плата управления	1
	17001-06777	Панель управления	1
	17001-06839	Плата привода	1
	17001-06841	Плата конденсаторов	1
	22013-00143	Выпрямительный мост	2
	12029-01271	Радиаторы и IGBT	1
	30001-00269	Вентилятор охлаждения	1
STV600D11N4L1	17001-08097	Плата управления	1
	17001-06777	Панель управления	1
	17001-06839	Плата привода	1
	17001-06841	Плата конденсаторов	1
	22013-00143	Выпрямительный мост	2
	12029-01271	Радиаторы и IGBT	1
	25005-00130	DC реактор	1
	30001-00269	Вентилятор охлаждения	1
STV600D15N4	17001-08097	Плата управления	1
	17001-06777	Панель управления	1
	17001-06840	Плата конденсаторов	1
	17001-06842	Плата привода	1
	22013-00143	Выпрямительный мост	2
	12029-01272	Радиаторы и IGBT	1
	30001-00269	Вентилятор охлаждения	1
STV600D15N4L1	17001-08097	Плата управления	1
	17001-06777	Панель управления	1
	17001-06840	Плата конденсаторов	1
	17001-06842	Плата привода	1
	22013-00143	Выпрямительный мост	2
	12029-01272	Радиаторы и IGBT	1
	25005-00130	DC реактор	1
	30001-00269	Вентилятор охлаждения	1

Преобразователь частоты	Запасная часть	Тип	Кол-во, шт
STV600D18N4	17001-08097	Плата управления	1
	17001-06768	Плата конденсаторов	1
	17001-06777	Панель управления	1
	17001-07287	Плата привода	1
	20005-00036	Термистор	1
	22011-00039	IGBT модуль	1
	30001-00270	Вентилятор охлаждения	1
STV600D18N4L1	17001-08097	Плата управления	1
	17001-06768	Плата конденсаторов	1
	17001-06777	Панель управления	1
	17001-07287	Плата привода	1
	20005-00036	Термистор	1
	22011-00039	IGBT модуль	1
	25005-00133	DC реактор	1
	30001-00270	Вентилятор охлаждения	1
STV600D22N4	17001-08097	Плата управления	1
	17001-06719	Плата привода	1
	17001-06772	Плата конденсаторов	1
	17001-06777	Панель управления	1
	20005-00036	Термистор	1
	22011-00053	IGBT модуль	1
	30001-00270	Вентилятор охлаждения	1
STV600D22N4L1	17001-08097	Плата управления	1
	17001-06719	Плата привода	1
	17001-06772	Плата конденсаторов	1
	17001-06777	Панель управления	1
	20005-00036	Термистор	1
	22011-00053	IGBT модуль	1
	25005-00133	DC реактор	1
	30001-00270	Вентилятор охлаждения	1
STV600D30N4	11022-00151	Панель управления	1
	17001-08097	Плата управления	1
	17001-06224	Плата реле	1
	17001-06227	Плата привода	1
	17001-06401	Плата конденсаторов	1
	20005-00036	Термистор	1
	22011-00222	IGBT модуль	1
	30001-00075	Вентилятор охлаждения	1
STV600D30N4L1	11022-00151	Панель управления	1
	17001-08097	Плата управления	1
	17001-06224	Плата реле	1
	17001-06227	Плата привода	1
	17001-06401	Плата конденсаторов	1
	20005-00036	Термистор	1
	22011-00222	IGBT модуль	1
	25005-00049	DC реактор	1
30001-00075	Вентилятор охлаждения	1	

Преобразователь частоты	Запасная часть	Тип	Кол-во, шт
STV600D37N4	11022-00151	Панель управления	1
	17001-08097	Плата управления	1
	17001-06224	Плата реле	1
	17001-06226	Плата привода	1
	17001-06347	Плата конденсаторов	1
	20005-00036	Термистор	1
	22011-00466	IGBT модуль	1
	30001-00075	Вентилятор охлаждения	1
STV600D37N4L1	11022-00151	Панель управления	1
	17001-08097	Плата управления	1
	17001-06224	Плата реле	1
	17001-06226	Плата привода	1
	17001-06347	Плата конденсаторов	1
	20005-00036	Термистор	1
	22011-00466	IGBT модуль	1
	25005-00049	DC реактор	1
30001-00075	Вентилятор охлаждения	1	
STV600D45N4	11022-00151	Панель управления	1
	17001-08097	Плата управления	1
	17001-06225	Плата привода	1
	17001-06556	Плата конденсаторов	1
	20005-00016	Термистор	1
	22011-00056	IGBT модуль	1
	22013-00085	Выпрямительный диод + тормозной модуль	1
	30001-00075	Вентилятор охлаждения	2
STV600D45N4L1	11022-00151	Панель управления	1
	17001-08097	Плата управления	1
	17001-06225	Плата привода	1
	17001-06556	Плата конденсаторов	1
	20005-00016	Термистор	1
	22011-00056	IGBT модуль	1
	22013-00085	Выпрямительный диод + тормозной модуль	1
	25005-00045	DC реактор	1
30001-00075	Вентилятор охлаждения	2	
STV600D55N4	11022-00151	Панель управления	1
	17001-08097	Плата управления	1
	17001-06299	Плата привода	1
	17001-06302	Плата конденсаторов	1
	17001-06304	Плата грозозащиты	1
	17001-06316	Плата реле	1
	17001-06380	Соединительная плата	1
	17001-06382	Силовая плата	1
	20005-00026	Термистор	1
	21005-00021	Снабберный конденсатор	1
	22011-00046	IGBT модуль	3
	22013-00008	Выпрямительный мост	3
	27001-00007	Датчик тока	3
30001-00148	Вентилятор охлаждения	2	

Преобразователь частоты	Запасная часть	Тип	Кол-во, шт
STV600D55N4L1	11022-00151	Панель управления	1
	17001-08097	Плата управления	1
	17001-06299	Плата привода	1
	17001-06386	Плата конденсаторов	1
	17001-06304	Плата грозозащиты	1
	17001-06316	Плата реле	1
	17001-06380	Соединительная плата	1
	17001-06382	Силовая плата	1
	20005-00026	Термистор	1
	21005-00021	Снабберный конденсатор	1
	22011-00046	IGBT модуль	3
	22013-00008	Выпрямительный мост	3
	27001-00007	Датчик тока	3
	25005-00120	DC реактор	1
	30001-00148	Вентилятор охлаждения	2
STV600D75N4	11022-00151	Панель управления	1
	17001-08097	Плата управления	1
	17001-06300	Плата привода	1
	17001-06303	Плата конденсаторов	1
	17001-06304	Плата грозозащиты	1
	17001-06316	Плата реле	1
	17001-06380	Соединительная плата	1
	17001-06382	Силовая плата	1
	20005-00026	Термистор	1
	21005-00021	Снабберный конденсатор	1
	22011-00046	IGBT модуль	3
	22013-00010	Выпрямительный диод + тормозной модуль	3
	27001-00009	Датчик тока	3
	30001-00148	Вентилятор охлаждения	2
STV600D75N4L1	11022-00151	Панель управления	1
	17001-08097	Плата управления	1
	17001-06300	Плата привода	1
	17001-06385	Плата конденсаторов	1
	17001-06304	Плата грозозащиты	1
	17001-06316	Плата реле	1
	17001-06380	Соединительная плата	1
	17001-06382	Силовая плата	1
	20005-00026	Термистор	1
	21005-00021	Снабберный конденсатор	1
	22011-00046	IGBT модуль	3
	22013-00010	Выпрямительный диод + тормозной модуль	3
	27001-00009	Датчик тока	3
	25005-00120	DC реактор	1
	30001-00148	Вентилятор охлаждения	2

Преобразователь частоты	Запасная часть	Тип	Кол-во, шт
STV600D90N4	11022-00151	Панель управления	1
	17001-08097	Плата управления	1
	17001-06298	Плата привода	1
	17001-06301	Плата конденсаторов	1
	17001-06304	Плата грозозащиты	1
	17001-06316	Плата реле	1
	17001-06380	Соединительная плата	1
	17001-06382	Силовая плата	1
	20005-00026	Термистор	1
	21005-00021	Снабберный конденсатор	1
	22011-00047	IGBT модуль	3
	22013-00010	Выпрямительный диод + тормозной модуль	3
	27001-00009	Датчик тока	3
	30001-00148	Вентилятор охлаждения	2
STV600D90N4L1	11022-00151	Панель управления	1
	17001-08097	Плата управления	1
	17001-06298	Плата привода	1
	17001-06384	Плата конденсаторов	1
	17001-06304	Плата грозозащиты	1
	17001-06316	Плата реле	1
	17001-06380	Соединительная плата	1
	17001-06382	Силовая плата	1
	20005-00026	Термистор	1
	21005-00021	Снабберный конденсатор	1
	22011-00047	IGBT модуль	3
	22013-00010	Выпрямительный диод + тормозной модуль	3
	27001-00009	Датчик тока	3
	25005-00120	DC реактор	1
	30001-00148	Вентилятор охлаждения	2
STV600C11N4	11022-00151	Панель управления	1
	17001-00402	Плата индикации питания	1
	17001-08097	Плата управления	1
	17001-06257	Плата грозозащиты	1
	17001-06286	Плата привода	1
	17001-06289	Плата блока питания	1
	17001-06345	Плата конденсаторов	1
	20005-00014	Термистор	1
	21001-00370	Электролитический конденсатор	4
	21005-00021	Снабберный конденсатор	3
	22011-00047	IGBT модуль	3
	22013-00011	Выпрямительный диод + тормозной модуль	3
	27001-00009	Датчик тока	3
	30001-00154	Вентилятор охлаждения	2

Преобразователь частоты	Запасная часть	Тип	Кол-во, шт
STV600C11N4L1	11022-00151	Панель управления	1
	17001-00402	Плата индикации питания	1
	17001-08097	Плата управления	1
	17001-06257	Плата грозозащиты	1
	17001-06286	Плата привода	1
	17001-06289	Плата блока питания	1
	17001-06345	Плата конденсаторов	1
	20005-00014	Термистор	1
	21001-00370	Электролитический конденсатор	4
	21005-00021	Снабберный конденсатор	3
	22011-00047	IGBT модуль	3
	22013-00011	Выпрямительный диод + тормозной модуль	3
	27001-00009	Датчик тока	3
	25005-00063	DC реактор	1
	30001-00154	Вентилятор охлаждения	2
STV600C13N4	11022-00151	Панель управления	1
	17001-00402	Плата индикации питания	1
	17001-08097	Плата управления	1
	17001-06257	Плата грозозащиты	1
	17001-06285	Плата привода	1
	17001-06289	Плата блока питания	1
	17001-06345	Плата конденсаторов	1
	20005-00014	Термистор	1
	21001-00394	Электролитический конденсатор	4
	21005-00021	Снабберный конденсатор	3
	22011-00011	IGBT модуль	3
	22013-00011	Выпрямительный диод + тормозной модуль	3
	27001-00009	Датчик тока	3
	30001-00154	Вентилятор охлаждения	2
	STV600C13N4L1	11022-00151	Панель управления
17001-00402		Плата индикации питания	1
17001-08097		Плата управления	1
17001-06257		Плата грозозащиты	1
17001-06285		Плата привода	1
17001-06289		Плата блока питания	1
17001-06345		Плата конденсаторов	1
20005-00014		Термистор	1
21001-00394		Электролитический конденсатор	4
21005-00021		Снабберный конденсатор	3
22011-00011		IGBT модуль	3
22013-00011		Выпрямительный диод + тормозной модуль	3
27001-00009		Датчик тока	3
25005-00063		DC реактор	1
30001-00154		Вентилятор охлаждения	2

Преобразователь частоты	Запасная часть	Тип	Кол-во, шт
STV600C16N4	11022-00151	Панель управления	1
	17001-01341	Плата драйвера	3
	17001-08097	Плата управления	1
	17001-05887	Плата привода	1
	17001-05893	Силовая плата	1
	17001-05970	Плата блока питания	1
	17001-06257	Плата грозозащиты	1
	20003-00369	Резистор предзаряда	1
	20005-00014	Термистор	1
	20005-00020	Термистор	1
	21001-00371	Электролитический конденсатор	6
	21005-00005	Снабберный конденсатор	3
	22011-00448	IGBT модуль	3
	22013-00010	Выпрямительный диод + тормозной модуль	6
	27001-00012	Датчик тока	3
	30001-00236	Вентилятор охлаждения	2
	29002-00123	Контактор постоянного тока	1
STV600C16N4L1	11022-00151	Панель управления	1
	17001-01341	Плата драйвера	3
	17001-08097	Плата управления	1
	17001-05887	Плата привода	1
	17001-05893	Силовая плата	1
	17001-05970	Плата блока питания	1
	17001-06257	Плата грозозащиты	1
	20003-00369	Резистор предзаряда	1
	20005-00014	Термистор	1
	20005-00020	Термистор	1
	21001-00371	Электролитический конденсатор	6
	21005-00005	Снабберный конденсатор	3
	22011-00448	IGBT модуль	3
	22013-00010	Выпрямительный диод + тормозной модуль	6
	27001-00012	Датчик тока	3
	25005-00123	DC реактор	1
	30001-00236	Вентилятор охлаждения	2
29002-00123	Контактор постоянного тока	1	
STV600C18N4	11022-00151	Панель управления	1
	17001-01341	Плата драйвера	3
	17001-08097	Плата управления	1
	17001-05888	Плата привода	1
	17001-05893	Силовая плата	1
	17001-05970	Плата блока питания	1
	17001-06257	Плата грозозащиты	1
	20003-00369	Резистор предзаряда	1
	20005-00014	Термистор	1
	20005-00020	Термистор	1
	21001-00370	Электролитический конденсатор	6
	21005-00005	Снабберный конденсатор	3
	22011-00448	IGBT модуль	3
	22013-00011	Выпрямительный диод + тормозной модуль	6
	27001-00012	Датчик тока	3
	29002-00124	Контактор постоянного тока	1
	30001-00236	Вентилятор охлаждения	2

Преобразователь частоты	Запасная часть	Тип	Кол-во, шт
STV600C18N4L1	11022-00151	Панель управления	1
	17001-01341	Плата драйвера	3
	17001-08097	Плата управления	1
	17001-05888	Плата привода	1
	17001-05893	Силовая плата	1
	17001-05970	Плата блока питания	1
	17001-06257	Плата грозозащиты	1
	20003-00369	Резистор предзаряда	1
	20005-00014	Термистор	1
	20005-00020	Термистор	1
	21001-00370	Электролитический конденсатор	6
	21005-00005	Снабберный конденсатор	3
	22011-00448	IGBT модуль	3
	22013-00011	Выпрямительный диод + тормозной модуль	6
	27001-00012	Датчик тока	3
	29002-00124	Контактор постоянного тока	1
	25005-00123	DC реактор	1
	30001-00236	Вентилятор охлаждения	2
STV600C20N4	11022-00151	Панель управления	1
	17001-01341	Плата драйвера	3
	17001-08097	Плата управления	1
	17001-05886	Плата привода	1
	17001-05893	Силовая плата	1
	17001-05970	Плата блока питания	1
	17001-06257	Плата грозозащиты	1
	20003-00369	Резистор предзаряда	1
	20005-00014	Термистор	1
	20005-00020	Термистор	1
	21001-00370	Электролитический конденсатор	6
	21005-00005	Снабберный конденсатор	3
	22011-00463	IGBT модуль	3
	22013-00011	Выпрямительный диод + тормозной модуль	6
	27001-00012	Датчик тока	3
	30001-00235	Вентилятор охлаждения	2
	29002-00124	Контактор постоянного тока	1
	STV600C20N4L1	11022-00151	Панель управления
17001-01341		Плата драйвера	3
17001-08097		Плата управления	1
17001-05886		Плата привода	1
17001-05893		Силовая плата	1
17001-05970		Плата блока питания	1
17001-06257		Плата грозозащиты	1
20003-00369		Резистор предзаряда	1
20005-00014		Термистор	1
20005-00020		Термистор	1
21001-00370		Электролитический конденсатор	6
21005-00005		Снабберный конденсатор	3
22011-00463		IGBT модуль	3
22013-00011		Выпрямительный диод + тормозной модуль	6
27001-00012		Датчик тока	3
25005-00123		DC реактор	1
30001-00235		Вентилятор охлаждения	2
29002-00124		Контактор постоянного тока	1

Преобразователь частоты	Запасная часть	Тип	Кол-во, шт
STV600C22N4	11022-00151	Панель управления	1
	17001-08097	Плата управления	1
	17001-05970	Плата блока питания	1
	17001-05996	Плата грозозащиты	1
	17001-06000	Плата драйвера	3
	17001-06008	Плата привода	3
	17001-06055	Плата обнаружения сигнала	1
	17001-06344	Плата конденсаторов	1
	20003-00007	Резистор предзаряда	1
	20005-00015	Термистор	3
	20005-00020	Термистор	3
	21001-00371	Электролитический конденсатор	8
	21005-00024	Снабберный конденсатор	3
	22011-00463	IGBT модуль	3
	22013-00011	Выпрямительный диод + тормозной модуль	6
	29002-00124	Контактор постоянного тока	1
	30001-00235	Вентилятор охлаждения	2
	27001-00012	Датчик тока	3
STV600C22N4L1	11022-00151	Панель управления	1
	17001-08097	Плата управления	1
	17001-05970	Плата блока питания	1
	17001-05996	Плата грозозащиты	1
	17001-06000	Плата драйвера	3
	17001-06008	Плата привода	3
	17001-06055	Плата обнаружения сигнала	1
	17001-06344	Плата конденсаторов	1
	20003-00007	Резистор предзаряда	1
	20005-00015	Термистор	3
	20005-00020	Термистор	3
	21001-00371	Электролитический конденсатор	8
	21005-00024	Снабберный конденсатор	3
	22011-00463	IGBT модуль	3
	22013-00011	Выпрямительный диод + тормозной модуль	6
	29002-00124	Контактор постоянного тока	1
	25005-00116	DC реактор	1
	30001-00235	Вентилятор охлаждения	2
27001-00012	Датчик тока	3	

Преобразователь частоты	Запасная часть	Тип	Кол-во, шт
STV600C22N4L3	11022-00151	Панель управления	1
	17001-08097	Плата управления	1
	17001-05970	Плата блока питания	1
	17001-05996	Плата грозозащиты	1
	17001-06000	Плата драйвера	3
	17001-06008	Плата привода	3
	17001-06055	Плата обнаружения сигнала	1
	17001-06344	Плата конденсаторов	1
	20003-00007	Резистор предзаряда	1
	20005-00015	Термистор	3
	20005-00020	Термистор	3
	21001-00371	Электролитический конденсатор	8
	21005-00024	Снабберный конденсатор	3
	22011-00463	IGBT модуль	3
	22013-00011	Выпрямительный диод + тормозной модуль	6
	29002-00124	Контактор постоянного тока	1
	25005-00116	DC реактор	1
	25006-00702	Входной реактор	1
	30001-00235	Вентилятор охлаждения	2
	27001-00012	Датчик тока	3
STV600C25N4	11022-00151	Панель управления	1
	17001-08097	Плата управления	1
	17001-05970	Плата блока питания	1
	17001-05996	Плата грозозащиты	1
	17001-06000	Плата драйвера	3
	17001-06008	Плата привода	3
	17001-06056	Плата обнаружения сигнала	1
	17001-06344	Плата конденсаторов	1
	20003-00007	Резистор предзаряда	1
	20005-00015	Термистор	3
	20005-00020	Термистор	3
	21001-00370	Электролитический конденсатор	8
	21005-00024	Снабберный конденсатор	3
	22011-00463	IGBT модуль	3
	22013-00011	Выпрямительный диод + тормозной модуль	6
	27001-00012	Датчик тока	3
	29002-00124	Контактор постоянного тока	1
	30001-00235	Вентилятор охлаждения	2

Преобразователь частоты	Запасная часть	Тип	Кол-во, шт
STV600C25N4L1	11022-00151	Панель управления	1
	17001-08097	Плата управления	1
	17001-05970	Плата блока питания	1
	17001-05996	Плата грозозащиты	1
	17001-06000	Плата драйвера	3
	17001-06008	Плата привода	3
	17001-06056	Плата обнаружения сигнала	1
	17001-06344	Плата конденсаторов	1
	20003-00007	Резистор предзаряда	1
	20005-00015	Термистор	3
	20005-00020	Термистор	3
	21001-00370	Электролитический конденсатор	8
	21005-00024	Снабберный конденсатор	3
	22011-00463	IGBT модуль	3
	22013-00011	Выпрямительный диод + тормозной модуль	6
	27001-00012	Датчик тока	3
	29002-00124	Контактор постоянного тока	1
	25005-00116	DC реактор	1
	30001-00235	Вентилятор охлаждения	2
	STV600C25N4L3	11022-00151	Панель управления
17001-08097		Плата управления	1
17001-05970		Плата блока питания	1
17001-05996		Плата грозозащиты	1
17001-06000		Плата драйвера	3
17001-06008		Плата привода	3
17001-06056		Плата обнаружения сигнала	1
17001-06344		Плата конденсаторов	1
20003-00007		Резистор предзаряда	1
20005-00015		Термистор	3
20005-00020		Термистор	3
21001-00370		Электролитический конденсатор	8
21005-00024		Снабберный конденсатор	3
22011-00463		IGBT модуль	3
22013-00011		Выпрямительный диод + тормозной модуль	6
27001-00012		Датчик тока	3
29002-00124		Контактор постоянного тока	1
25005-00116		DC реактор	1
25006-00702		Входной реактор	1
30001-00235		Вентилятор охлаждения	2

Преобразователь частоты	Запасная часть	Тип	Кол-во, шт
STV600C28N4	11022-00151	Панель управления	1
	17001-08097	Плата управления	1
	17001-05970	Плата блока питания	2
	17001-05996	Плата грозозащиты	1
	17001-06008	Плата привода	3
	17001-06181	Плата драйвера	3
	17001-06183	Плата обнаружения сигнала	1
	20003-00018	Резистор предзаряда	8
	20003-00238	Резистор предзаряда	2
	20005-00014	Термистор	3
	20005-00019	Термистор	1
	20005-00020	Термистор	1
	20005-00037	Термистор	1
	21001-00371	Электролитический конденсатор	8
	21005-00024	Снабберный конденсатор	6
	22011-00448	IGBT модуль	6
	22013-00010	Выпрямительный диод + тормозной модуль	9
	29002-00123	Контактор постоянного тока	2
	30001-00235	Вентилятор охлаждения	3
	27001-00003	Датчик тока	3
STV600C28N4L1	11022-00151	Панель управления	1
	17001-08097	Плата управления	1
	17001-05970	Плата блока питания	2
	17001-05996	Плата грозозащиты	1
	17001-06008	Плата привода	3
	17001-06181	Плата драйвера	3
	17001-06183	Плата обнаружения сигнала	1
	20003-00018	Резистор предзаряда	8
	20003-00238	Резистор предзаряда	2
	20005-00014	Термистор	3
	20005-00019	Термистор	1
	20005-00020	Термистор	1
	20005-00037	Термистор	1
	21001-00371	Электролитический конденсатор	8
	21005-00024	Снабберный конденсатор	6
	22011-00448	IGBT модуль	6
	22013-00010	Выпрямительный диод + тормозной модуль	9
	29002-00123	Контактор постоянного тока	2
	25005-00119	DC реактор	1
	30001-00235	Вентилятор охлаждения	3
27001-00003	Датчик тока	3	

Преобразователь частоты	Запасная часть	Тип	Кол-во, шт
STV600C28N4L3	11022-00151	Панель управления	1
	17001-08097	Плата управления	1
	17001-05970	Плата блока питания	2
	17001-05996	Плата грозозащиты	1
	17001-06008	Плата привода	3
	17001-06181	Плата драйвера	3
	17001-06183	Плата обнаружения сигнала	1
	20003-00018	Резистор предзаряда	8
	20003-00238	Резистор предзаряда	2
	20005-00014	Термистор	3
	20005-00019	Термистор	1
	20005-00020	Термистор	1
	20005-00037	Термистор	1
	21001-00371	Электролитический конденсатор	8
	21005-00024	Снабберный конденсатор	6
	22011-00448	IGBT модуль	6
	22013-00010	Выпрямительный диод + тормозной модуль	9
	29002-00123	Контактор постоянного тока	2
	25005-00119	DC реактор	1
	25006-00697	Входной реактор	1
30001-00235	Вентилятор охлаждения	3	
27001-00003	Датчик тока	3	
STV600C31N4	11022-00151	Панель управления	1
	17001-08097	Плата управления	1
	17001-05970	Плата блока питания	2
	17001-05996	Плата грозозащиты	1
	17001-06008	Плата привода	3
	17001-06181	Плата драйвера	3
	17001-06182	Плата обнаружения сигнала	1
	20003-00018	Резистор предзаряда	8
	20003-00238	Резистор предзаряда	2
	20005-00014	Термистор	3
	20005-00019	Термистор	1
	20005-00020	Термистор	1
	20005-00037	Термистор	1
	21001-00370	Электролитический конденсатор	8
	21005-00024	Снабберный конденсатор	6
	22011-00448	IGBT модуль	6
	22013-00011	Выпрямительный диод + тормозной модуль	9
	29002-00123	Контактор постоянного тока	2
	30001-00235	Вентилятор охлаждения	3
	27001-00003	Датчик тока	3

Преобразователь частоты	Запасная часть	Тип	Кол-во, шт
STV600C31N4L1	11022-00151	Панель управления	1
	17001-08097	Плата управления	1
	17001-05970	Плата блока питания	2
	17001-05996	Плата грозозащиты	1
	17001-06008	Плата привода	3
	17001-06181	Плата драйвера	3
	17001-06182	Плата обнаружения сигнала	1
	20003-00018	Резистор предзаряда	8
	20003-00238	Резистор предзаряда	2
	20005-00014	Термистор	3
	20005-00019	Термистор	1
	20005-00020	Термистор	1
	20005-00037	Термистор	1
	21001-00370	Электролитический конденсатор	8
	21005-00024	Снабберный конденсатор	6
	22011-00448	IGBT модуль	6
	22013-00011	Выпрямительный диод + тормозной модуль	9
	29002-00123	Контактор постоянного тока	2
	25005-00119	DC реактор	1
	30001-00235	Вентилятор охлаждения	3
27001-00003	Датчик тока	3	
STV600C31N4L3	11022-00151	Панель управления	1
	17001-08097	Плата управления	1
	17001-05970	Плата блока питания	2
	17001-05996	Плата грозозащиты	1
	17001-06008	Плата привода	3
	17001-06181	Плата драйвера	3
	17001-06182	Плата обнаружения сигнала	1
	20003-00018	Резистор предзаряда	8
	20003-00238	Резистор предзаряда	2
	20005-00014	Термистор	3
	20005-00019	Термистор	1
	20005-00020	Термистор	1
	20005-00037	Термистор	1
	21001-00370	Электролитический конденсатор	8
	21005-00024	Снабберный конденсатор	6
	22011-00448	IGBT модуль	6
	22013-00011	Выпрямительный диод + тормозной модуль	9
	29002-00123	Контактор постоянного тока	2
	25005-00119	DC реактор	1
	25006-00697	Входной реактор	1
30001-00235	Вентилятор охлаждения	3	
27001-00003	Датчик тока	3	

Преобразователь частоты	Запасная часть	Тип	Кол-во, шт
STV600C35N4	11022-00151	Панель управления	1
	17001-08097	Плата управления	1
	17001-05970	Плата блока питания	2
	17001-05996	Плата грозозащиты	1
	17001-06008	Плата привода	3
	17001-06180	Плата обнаружения сигнала	1
	17001-06181	Плата драйвера	3
	20003-00018	Резистор предзаряда	10
	20003-00238	Резистор предзаряда	2
	20005-00014	Термистор	3
	20005-00019	Термистор	1
	20005-00020	Термистор	1
	20005-00037	Термистор	1
	21001-00371	Электролитический конденсатор	10
	21005-00024	Снабберный конденсатор	6
	22011-00448	IGBT модуль	6
	22013-00011	Выпрямительный диод + тормозной модуль	9
	27001-00003	Датчик тока	3
	29002-00123	Контактор постоянного тока	2
	30001-00235	Вентилятор охлаждения	3
STV600C35N4L1	11022-00151	Панель управления	1
	17001-08097	Плата управления	1
	17001-05970	Плата блока питания	2
	17001-05996	Плата грозозащиты	1
	17001-06008	Плата привода	3
	17001-06180	Плата обнаружения сигнала	1
	17001-06181	Плата драйвера	3
	20003-00018	Резистор предзаряда	10
	20003-00238	Резистор предзаряда	2
	20005-00014	Термистор	3
	20005-00019	Термистор	1
	20005-00020	Термистор	1
	20005-00037	Термистор	1
	21001-00371	Электролитический конденсатор	10
	21005-00024	Снабберный конденсатор	6
	22011-00448	IGBT модуль	6
	22013-00011	Выпрямительный диод + тормозной модуль	9
	27001-00003	Датчик тока	3
	29002-00123	Контактор постоянного тока	2
	25005-00119	DC реактор	1
30001-00235	Вентилятор охлаждения	3	

Преобразователь частоты	Запасная часть	Тип	Кол-во, шт
STV600C35N4L3	11022-00151	Панель управления	1
	17001-08097	Плата управления	1
	17001-05970	Плата блока питания	2
	17001-05996	Плата грозозащиты	1
	17001-06008	Плата привода	3
	17001-06180	Плата обнаружения сигнала	1
	17001-06181	Плата драйвера	3
	20003-00018	Резистор предзаряда	10
	20003-00238	Резистор предзаряда	2
	20005-00014	Термистор	3
	20005-00019	Термистор	1
	20005-00020	Термистор	1
	20005-00037	Термистор	1
	21001-00371	Электролитический конденсатор	10
	21005-00024	Снабберный конденсатор	6
	22011-00448	IGBT модуль	6
	22013-00011	Выпрямительный диод + тормозной модуль	9
	27001-00003	Датчик тока	3
	29002-00123	Контактор постоянного тока	2
	25005-00119	DC реактор	1
25006-00697	Входной реактор	1	
30001-00235	Вентилятор охлаждения	3	
STV600C40N4L1	11022-00151	Панель управления	1
	17001-08097	Плата управления	1
	17001-05970	Плата блока питания	2
	17001-05996	Плата грозозащиты	1
	17001-06008	Плата привода	3
	17001-06212	Плата обнаружения сигнала	1
	17001-06244	Плата драйвера	3
	20003-00018	Резистор предзаряда	10
	20003-00238	Резистор предзаряда	2
	20005-00018	Термистор	10
	20005-00020	Термистор	1
	21001-00370	Электролитический конденсатор	10
	21005-00024	Снабберный конденсатор	6
	22011-00448	IGBT модуль	9
	22013-00011	Выпрямительный диод + тормозной модуль	11
	27001-00039	Датчик тока	3
	29002-00123	Контактор постоянного тока	2
	25005-00121	DC реактор	1
	30001-00235	Вентилятор охлаждения	3

Преобразователь частоты	Запасная часть	Тип	Кол-во, шт
STV600C40N4L3	11022-00151	Панель управления	1
	17001-08097	Плата управления	1
	17001-05970	Плата блока питания	2
	17001-05996	Плата грозозащиты	1
	17001-06008	Плата привода	3
	17001-06212	Плата обнаружения сигнала	1
	17001-06244	Плата драйвера	3
	20003-00018	Резистор предзаряда	10
	20003-00238	Резистор предзаряда	2
	20005-00018	Термистор	10
	20005-00020	Термистор	1
	21001-00370	Электролитический конденсатор	10
	21005-00024	Снабберный конденсатор	6
	22011-00448	IGBT модуль	9
	22013-00011	Выпрямительный диод + тормозной модуль	11
	27001-00039	Датчик тока	3
	29002-00123	Контактор постоянного тока	2
	25005-00121	DC реактор	1
	25006-00701	Входной реактор	1
	30001-00235	Вентилятор охлаждения	3
STV600C45N4L1	11022-00151	Панель управления	1
	17001-08097	Плата управления	1
	17001-05970	Плата блока питания	2
	17001-05996	Плата грозозащиты	1
	17001-06008	Плата привода	3
	17001-06211	Плата обнаружения сигнала	1
	17001-06244	Плата драйвера	3
	20003-00018	Резистор предзаряда	12
	20003-00238	Резистор предзаряда	2
	20005-00018	Термистор	4
	20005-00020	Термистор	1
	21001-00371	Электролитический конденсатор	12
	21005-00024	Снабберный конденсатор	6
	22011-00448	IGBT модуль	9
	22013-00011	Выпрямительный диод + тормозной модуль	12
	27001-00039	Датчик тока	3
	29002-00123	Контактор постоянного тока	2
	25005-00121	DC реактор	1
	30001-00235	Вентилятор охлаждения	3

Преобразователь частоты	Запасная часть	Тип	Кол-во, шт
STV600C45N4L3	11022-00151	Панель управления	1
	17001-08097	Плата управления	1
	17001-05970	Плата блока питания	2
	17001-05996	Плата грозозащиты	1
	17001-06008	Плата привода	3
	17001-06211	Плата обнаружения сигнала	1
	17001-06244	Плата драйвера	3
	20003-00018	Резистор предзаряда	12
	20003-00238	Резистор предзаряда	2
	20005-00018	Термистор	4
	20005-00020	Термистор	1
	21001-00371	Электролитический конденсатор	12
	21005-00024	Снабберный конденсатор	6
	22011-00448	IGBT модуль	9
	22013-00011	Выпрямительный диод + тормозной модуль	12
	27001-00039	Датчик тока	3
	29002-00123	Контактор постоянного тока	2
	25005-00121	DC реактор	1
	25006-00701	Входной реактор	1
	30001-00235	Вентилятор охлаждения	3
STV600C50N4L1	11022-00151	Панель управления	1
	17001-08097	Плата управления	1
	17001-05970	Плата блока питания	2
	17001-05996	Плата грозозащиты	1
	17001-06008	Плата привода	3
	17001-06210	Плата обнаружения сигнала	1
	17001-06244	Плата драйвера	3
	20003-00018	Резистор предзаряда	12
	20003-00238	Резистор предзаряда	2
	20005-00018	Термистор	4
	20005-00020	Термистор	1
	21001-00370	Электролитический конденсатор	12
	21005-00024	Снабберный конденсатор	6
	22011-00448	IGBT модуль	9
	22013-00011	Выпрямительный диод + тормозной модуль	12
	27001-00039	Датчик тока	3
	29002-00123	Контактор постоянного тока	2
	25005-00121	DC реактор	1
	30001-00235	Вентилятор охлаждения	3

Преобразователь частоты	Запасная часть	Тип	Кол-во, шт
STV600C50N4L3	11022-00151	Панель управления	1
	17001-08097	Плата управления	1
	17001-05970	Плата блока питания	2
	17001-05996	Плата грозозащиты	1
	17001-06008	Плата привода	3
	17001-06210	Плата обнаружения сигнала	1
	17001-06244	Плата драйвера	3
	20003-00018	Резистор предзаряда	12
	20003-00238	Резистор предзаряда	2
	20005-00018	Термистор	4
	20005-00020	Термистор	1
	21001-00370	Электролитический конденсатор	12
	21005-00024	Снабберный конденсатор	6
	22011-00448	IGBT модуль	9
	22013-00011	Выпрямительный диод + тормозной модуль	12
	27001-00039	Датчик тока	3
	29002-00123	Контактор постоянного тока	2
	25005-00121	DC реактор	1
	25006-00701	Входной реактор	1
	30001-00235	Вентилятор охлаждения	3
STV900U15N4	11022-00148	Панель управления	1
	17001-00552	Плата конденсаторов	1
	17001-02011	Плата фильтра	1
	17001-03440	Плата привода	1
	17001-07695	Плата управления	1
	22011-00206	IGBT модуль	1
	30001-00135	Вентилятор охлаждения	1
	61005-00086	Изоляционная бумага	1
STV900U22N4	11022-00148	Панель управления	1
	17001-06098	Плата конденсаторов	1
	17001-02011	Плата фильтра	1
	17001-03439	Плата привода	1
	17001-07695	Плата управления	1
	22011-00207	IGBT модуль	1
	30001-00135	Вентилятор охлаждения	1
	61005-00086	Изоляционная бумага	1
STV900U40N4	11022-00148	Панель управления	1
	17001-04307	Плата конденсаторов	1
	17001-04309	Плата фильтра	1
	17001-04312	Плата привода	1
	17001-07695	Плата управления	1
	22011-00355	IGBT модуль	1
	30001-00138	Вентилятор охлаждения	1
STV900U55N4	11022-00148	Панель управления	1
	17001-06086	Плата конденсаторов	1
	17001-06095	Плата фильтра	1
	17001-06099	Плата привода	1
	17001-07695	Плата управления	1
	22011-00354	IGBT модуль	1
	30001-00040	Вентилятор охлаждения	1

Преобразователь частоты	Запасная часть	Тип	Кол-во, шт
STV900U75N4	11022-00148	Панель управления	1
	17001-06097	Плата конденсаторов	1
	17001-07696	Плата управления	1
	17001-06018	Плата привода	1
	22011-00038	IGBT модуль	1
	30001-00040	Вентилятор охлаждения	1
STV900D11N4	11022-00148	Панель управления	1
	17001-00548	Плата конденсаторов	1
	17001-05024	Плата привода	1
	17001-07696	Плата управления	1
	22011-00039	IGBT модуль	1
	30001-00134	Вентилятор охлаждения	1
	61005-00078	Изоляционная бумага	1
STV900D15N4	11022-00148	Панель управления	1
	17001-00548	Плата конденсаторов	1
	17001-05768	Плата привода	1
	17001-07696	Плата управления	1
	22011-00040	IGBT модуль	1
	30001-00134	Вентилятор охлаждения	1
	61005-00078	Изоляционная бумага	1
61005-00079	Изоляционная бумага	1	
STV900D18N4	11022-00148	Панель управления	1
	17001-02332	Плата конденсаторов	1
	17001-02333	Плата реле	1
	17001-02334	Плата привода	1
	17001-07696	Плата управления	1
	22011-00270	IGBT модуль	1
	25005-00044	DC реактор	1
	30001-00129	Вентилятор охлаждения	1
61005-00417	Изоляционная бумага	1	
STV900D22N4	11022-00148	Панель управления	1
	17001-02165	Плата конденсаторов	1
	17001-02166	Плата реле	1
	17001-03090	Плата привода	1
	17001-07696	Плата управления	1
	22011-00222	IGBT модуль	1
	25005-00044	DC реактор	1
	30001-00129	Вентилятор охлаждения	1
	61005-00417	Изоляционная бумага	1
STV900D30N4	11022-00148	Панель управления	1
	17001-02408	Плата привода	1
	17001-02412	Плата конденсаторов	1
	17001-07696	Плата управления	1
	22011-00056	IGBT модуль	1
	22013-00085	Выпрямительный диод + тормозной модуль	1
	25005-00050	DC реактор	1
	30001-00129	Вентилятор охлаждения	2
	61005-00447	Изоляционная бумага	1

Преобразователь частоты	Запасная часть	Тип	Кол-во, шт
STV900D37N4	11022-00148	Панель управления	1
	17001-02407	Плата привода	1
	17001-02411	Плата конденсаторов	1
	17001-07696	Плата управления	1
	22011-00056	IGBT модуль	1
	22013-00085	Выпрямительный диод + тормозной модуль	1
	25005-00045	DC реактор	1
	30001-00129	Вентилятор охлаждения	2
	61005-00447	Изоляционная бумага	1
STV900D45N4	11022-00148	Панель управления	1
	17001-00402	Плата индикации питания	1
	17001-02456	Силовая плата	1
	17001-02457	Плата реле	1
	17001-03215	Плата привода	1
	17001-03389	Плата грозозащиты	1
	17001-07696	Плата управления	1
	22011-00283	IGBT модуль	3
	22013-00039	Выпрямительный мост	3
	25005-00046	DC реактор	1
	27001-00007	Датчик тока	3
	30001-00148	Вентилятор охлаждения	2
STV900D55N4	11022-00148	Панель управления	1
	17001-00402	Плата индикации питания	1
	17001-02457	Плата реле	1
	17001-02460	Силовая плата	1
	17001-03216	Плата привода	1
	17001-03389	Плата грозозащиты	1
	17001-07696	Плата управления	1
	22011-00281	IGBT модуль	3
	22013-00010	Выпрямительный мост	3
	25005-00046	DC реактор	1
	27001-00009	Датчик тока	3
	30001-00148	Вентилятор охлаждения	2
STV900D75N4	11022-00148	Панель управления	1
	17001-00402	Плата индикации питания	1
	17001-06083	Плата реле	1
	17001-06103	Силовая плата	1
	17001-03322	Плата привода	1
	17001-03389	Плата грозозащиты	1
	17001-07696	Плата управления	1
	22011-00315	IGBT модуль	3
	22013-00010	Выпрямительный мост	3
	25005-00062	DC реактор	1
	27001-00009	Датчик тока	3
	30001-00148	Вентилятор охлаждения	2

Преобразователь частоты	Запасная часть	Тип	Кол-во, шт
STV900D90N4	11022-00148	Панель управления	1
	17001-00386	Плата блока питания	1
	17001-00402	Плата индикации питания	1
	17001-02084	Плата привода	1
	17001-03017	Плата грозозащиты	1
	17001-03018	Плата конденсаторов	1
	17001-07696	Плата управления	1
	21001-00031	Электролитический конденсатор	4
	21005-00021	Снабберный конденсатор	3
	22011-00011	IGBT модуль	3
	22013-00011	Выпрямительный мост	3
	25005-00063	DC реактор	1
	27001-00009	Датчик тока	3
	30001-00154	Вентилятор охлаждения	2
STV900C11N4	11022-00148	Панель управления	1
	17001-00386	Плата блока питания	1
	17001-00402	Плата индикации питания	1
	17001-02068	Плата привода	1
	17001-03017	Плата грозозащиты	1
	17001-03018	Плата конденсаторов	1
	17001-07696	Плата управления	1
	21001-00355	Электролитический конденсатор	4
	21005-00021	Снабберный конденсатор	3
	22011-00049	IGBT модуль	3
	22013-00011	Выпрямительный мост	3
	25005-00063	DC реактор	1
	27001-00009	Датчик тока	3
	30001-00154	Вентилятор охлаждения	2
STV900C13N4	11022-00148	Панель управления	1
	12029-00121	Компоненты грозозащиты (варисторы)	1
	17001-00390	Плата блока питания	1
	17001-00402	Плата индикации питания	1
	17001-00550	Соединительная плата	1
	17001-00567	Плата драйвера	3
	17001-02070	Плата привода	1
	17001-03550	Плата фильтра	1
	17001-07696	Плата управления	1
	20003-00007	Резистор предзаряда	1
	20003-00018	Резистор предзаряда	12
	21001-00251	Электролитический конденсатор	12
	21005-00021	Снабберный конденсатор	6
	22011-00047	IGBT модуль	6
	22013-00010	Выпрямительный мост	6
	27001-00012	Датчик тока	3
	29002-00001	Контактор постоянного тока	1
	30001-00020	Вентилятор охлаждения	3
	30001-00024	Вентилятор охлаждения	2
61005-00092	Изоляционная бумага	1	

Преобразователь частоты	Запасная часть	Тип	Кол-во, шт
STV900C16N4	11022-00148	Панель управления	1
	12029-00121	Компоненты грозозащиты (варисторы)	1
	17001-00390	Плата блока питания	1
	17001-00402	Плата индикации питания	1
	17001-00550	Соединительная плата	1
	17001-00568	Плата драйвера	3
	17001-02071	Плата привода	1
	17001-03550	Плата фильтра	1
	17001-07696	Плата управления	1
	20003-00007	Резистор предзаряда	1
	20003-00018	Резистор предзаряда	12
	21001-00250	Электролитический конденсатор	12
	21005-00021	Снабберный конденсатор	6
	22011-00049	IGBT модуль	6
	22013-00010	Выпрямительный мост	6
	27001-00012	Датчик тока	3
	29002-00001	Контактор постоянного тока	2
	30001-00020	Вентилятор охлаждения	3
	30001-00024	Вентилятор охлаждения	2
	61005-00092	Изоляционная бумага	1
STV900C18N4	11022-00148	Панель управления	1
	12029-00121	Компоненты грозозащиты (варисторы)	1
	17001-00390	Плата блока питания	1
	17001-00402	Плата индикации питания	1
	17001-00550	Соединительная плата	1
	17001-00568	Плата драйвера	3
	17001-02263	Плата привода	1
	17001-03550	Плата фильтра	1
	17001-07696	Плата управления	1
	20003-00007	Резистор предзаряда	1
	20003-00018	Резистор предзаряда	12
	21001-00250	Электролитический конденсатор	12
	21005-00021	Снабберный конденсатор	6
	22011-00049	IGBT модуль	6
	22013-00011	Выпрямительный мост	6
	27001-00012	Датчик тока	3
	29002-00001	Контактор постоянного тока	2
	30001-00020	Вентилятор охлаждения	3
	30001-00024	Вентилятор охлаждения	2
	61005-00092	Изоляционная бумага	1

Преобразователь частоты	Запасная часть	Тип	Кол-во, шт
STV900C20N4	11022-00148	Панель управления	1
	12029-00121	Компоненты грозозащиты (варисторы)	1
	17001-00390	Плата блока питания	1
	17001-00402	Плата индикации питания	1
	17001-00550	Соединительная плата	1
	17001-00568	Плата драйвера	3
	17001-02072	Плата привода	1
	17001-03550	Плата фильтра	1
	17001-07696	Плата управления	1
	20003-00007	Резистор предзаряда	1
	20003-00018	Резистор предзаряда	12
	21001-00034	Электролитический конденсатор	12
	21005-00021	Снабберный конденсатор	6
	22011-00049	IGBT модуль	6
	22013-00011	Выпрямительный мост	6
	27001-00012	Датчик тока	3
	29002-00001	Контактор постоянного тока	2
	30001-00020	Вентилятор охлаждения	3
	30001-00024	Вентилятор охлаждения	2
	61005-00092	Изоляционная бумага	1
STV900C22N4	11022-00148	Панель управления	1
	12029-00121	Компоненты грозозащиты (варисторы)	1
	17001-00390	Плата блока питания	1
	17001-00402	Плата индикации питания	1
	17001-00550	Соединительная плата	1
	17001-00570	Плата драйвера	3
	17001-02073	Плата привода	1
	17001-03550	Плата фильтра	1
	17001-07696	Плата управления	1
	20003-00009	Резистор предзаряда	2
	20003-00238	Резистор предзаряда	2
	21001-00249	Электролитический конденсатор	18
	21005-00021	Снабберный конденсатор	9
	22011-00047	IGBT модуль	9
	22013-00010	Выпрямительный мост	9
	27001-00003	Датчик тока	3
	29002-00001	Контактор постоянного тока	2
	30001-00020	Вентилятор охлаждения	4
	30001-00024	Вентилятор охлаждения	2
	37005-00098	Комплект кабелей управления	1
61005-00092	Изоляционная бумага	1	
62004-00391	Комплект изоляционной бумаги	1	
67001-00914	Комплект кабелей управления	1	

Преобразователь частоты	Запасная часть	Тип	Кол-во, шт
STV900C25N4	11022-00148	Панель управления	1
	12029-00121	Компоненты грозозащиты (варисторы)	1
	17001-00390	Плата блока питания	1
	17001-00402	Плата индикации питания	1
	17001-00550	Соединительная плата	1
	17001-00570	Плата драйвера	3
	17001-02079	Плата привода	1
	17001-03550	Плата фильтра	1
	17001-07696	Плата управления	1
	20003-00009	Резистор предзаряда	2
	20003-00238	Резистор предзаряда	2
	21001-00251	Электролитический конденсатор	18
	21005-00021	Снабберный конденсатор	9
	22011-00047	IGBT модуль	9
	22013-00010	Выпрямительный мост	9
	27001-00003	Датчик тока	3
	29002-00001	Контактор постоянного тока	2
	30001-00020	Вентилятор охлаждения	4
	30001-00024	Вентилятор охлаждения	2
	61005-00092	Изоляционная бумага	1
62004-00391	Комплект изоляционной бумаги	1	
67001-00914	Комплект кабелей управления	1	
STV900C28N4	11022-00148	Панель управления	1
	12029-00121	Компоненты грозозащиты (варисторы)	1
	17001-00390	Плата блока питания	1
	17001-00402	Плата индикации питания	1
	17001-00550	Соединительная плата	1
	17001-00571	Плата драйвера	3
	17001-02074	Плата привода	1
	17001-03550	Плата фильтра	1
	17001-07696	Плата управления	1
	20003-00009	Резистор предзаряда	2
	20003-00238	Резистор предзаряда	2
	21001-00251	Электролитический конденсатор	18
	21005-00021	Снабберный конденсатор	9
	22011-00049	IGBT модуль	9
	22013-00011	Выпрямительный мост	9
	27001-00003	Датчик тока	3
	29002-00001	Контактор постоянного тока	2
	30001-00020	Вентилятор охлаждения	4
	30001-00024	Вентилятор охлаждения	2
	61005-00092	Изоляционная бумага	1
62004-00391	Комплект изоляционной бумаги	1	
67001-00914	Комплект кабелей управления	1	

Преобразователь частоты	Запасная часть	Тип	Кол-во, шт
STV900C31N4	11022-00148	Панель управления	1
	12029-00121	Компоненты грозозащиты (варисторы)	1
	17001-00390	Плата блока питания	1
	17001-00402	Плата индикации питания	1
	17001-00550	Соединительная плата	1
	17001-00571	Плата драйвера	3
	17001-02075	Плата привода	1
	17001-03550	Плата фильтра	1
	17001-07696	Плата управления	1
	20003-00009	Резистор предзаряда	2
	20003-00238	Резистор предзаряда	2
	21001-00250	Электролитический конденсатор	18
	21005-00021	Снабберный конденсатор	9
	22011-00049	IGBT модуль	9
	22013-00011	Выпрямительный мост	9
	27001-00003	Датчик тока	3
	29002-00001	Контактор постоянного тока	2
	30001-00020	Вентилятор охлаждения	4
	30001-00024	Вентилятор охлаждения	2
	61005-00092	Изоляционная бумага	1
62004-00391	Комплект изоляционной бумаги	1	
67001-00914	Комплект кабелей управления	1	
STV900C35N4	11022-00148	Панель управления	1
	12029-00003	Силовая ячейка	3
	17001-00569	Плата драйвера	2*3
	21001-00251	Электролитический конденсатор	8*3
	22011-00048	IGBT модуль	4*3
	22013-00010	Выпрямительный мост	5*3
	27001-00039	Датчик тока	1*3
	17001-00955	Плата грозозащиты	1
	17001-00390	Плата блока питания	1
	17001-00402	Плата индикации питания	1
	17001-00550	Соединительная плата	2
	17001-02076	Плата привода	1
	17001-03550	Плата фильтра	1
	17001-07696	Плата управления	1
	20003-00007	Резистор предзаряда	1
	29002-00001	Контактор постоянного тока	4
	30001-00014	Вентилятор охлаждения	2
	30001-00020	Вентилятор охлаждения	6
	61005-00092	Изоляционная бумага	1
	61005-00104	Изоляционная бумага	1

Преобразователь частоты	Запасная часть	Тип	Кол-во, шт
STV900C40N4	11022-00148	Панель управления	1
	17001-00559	Плата драйвера	2*3
	21001-00250	Электролитический конденсатор	8*3
	22011-00051	IGBT модуль	4*3
	22013-00010	Выпрямительный мост	5*3
	27001-00039	Датчик тока	1*3
	17001-00955	Плата грозозащиты	1
	17001-00390	Плата блока питания	1
	17001-00402	Плата индикации питания	1
	17001-00550	Соединительная плата	2
	17001-02077	Плата привода	1
	17001-03550	Плата фильтра	1
	17001-07696	Плата управления	1
	20003-00007	Резистор предзаряда	2
	29002-00001	Контактор постоянного тока	4
	30001-00014	Вентилятор охлаждения	2
	30001-00020	Вентилятор охлаждения	6
	61005-00092	Изоляционная бумага	1
	61005-00104	Изоляционная бумага	1
STV900C50N4	11022-00148	Панель управления	1
	17001-00559	Плата драйвера	2*3
	21001-00031	Электролитический конденсатор	8*3
	22011-00051	IGBT модуль	4*3
	22013-00011	Выпрямительный мост	5*3
	27001-00039	Датчик тока	1*3
	17001-00955	Плата грозозащиты	1
	17001-00390	Плата блока питания	1
	17001-00402	Плата индикации питания	1
	17001-00550	Соединительная плата	1
	17001-02078	Плата привода	1
	17001-03550	Плата фильтра	1
	17001-07696	Плата управления	1
	20003-00007	Резистор предзаряда	2
	29002-00001	Контактор постоянного тока	4
	30001-00014	Вентилятор охлаждения	2
	30001-00020	Вентилятор охлаждения	6
	61005-00092	Изоляционная бумага	1
	61005-00104	Изоляционная бумага	1

Преобразователь частоты	Запасная часть	Тип	Кол-во, шт	
STV900C56N4	11022-00180	Панель управления	1	
	12029-00065	Варистор	2	
	17001-00386	Плата силовая	2	
	17001-00390	Плата силовая	2	
	17001-00402	Плата силовая	2	
	17001-00550	Плата силовая	4	
	17001-00571	Плата силовая	6	
	17001-01947	Плата подключения оптоволоконна	1	
	17001-02272	Плата привода	2	
	17001-10913	Плата управления	1	
	20003-00009	Резистор 80 Вт	4	
	20003-00238	Резистор 300 Вт	4	
	20005-00020	Термистор	12	
	21001-00251	Конденсатор электролитический	36	
	21005-00021	Конденсатор пленочный	18	
	22011-00049	IGBT транзистор	18	
	22013-00011	Модуль выпрямителя	18	
	25006-00112	Реактор выходной	2	
	25006-00291	Реактор входной	2	
	27001-00003	Датчик тока	6	
	29002-00001	Контактор предзаряда	4	
	30001-00024	Вентилятор охлаждения	4	
	30001-00068	Вентилятор охлаждения	8	
	37005-00098	Соединительные кабели	1	
	62003-00025	Комплект алюминиевых трубок	2	
	62004-00298	Изоляционная бумага	2	
	STV900C63N4	11022-00180	Панель управления	1
		12029-00065	Варистор	2
		17001-00386	Плата силовая	2
		17001-00390	Плата силовая	2
17001-00402		Плата силовая	2	
17001-00550		Плата силовая	4	
17001-00571		Плата силовая	6	
17001-01947		Плата подключения оптоволоконна	1	
17001-01948		Плата привода	2	
17001-10913		Плата управления	1	
20003-00009		Резистор 80 Вт	4	
20003-00238		Резистор 300 Вт	4	
20005-00020		Термистор	12	
21001-00250		Конденсатор электролитический	36	
21005-00021		Конденсатор пленочный	18	
22011-00049		IGBT транзистор	18	
22013-00011		Модуль выпрямителя	18	
25006-00128		Реактор выходной	2	
25006-00548		Реактор входной	2	
27001-00003		Датчик тока	6	
29002-00001		Контактор предзаряда	4	
30001-00024		Вентилятор охлаждения	4	
30001-00068		Вентилятор охлаждения	8	
37005-00098		Соединительные кабели	1	
62003-00025		Комплект алюминиевых трубок	2	
62004-00298		Изоляционная бумага	2	

Преобразователь частоты	Запасная часть	Тип	Кол-во, шт
STV900C71N4	11022-00148	Панель управления	1
	12029-00003	Варистор	6
	12029-00065	Варистор	2
	17001-00390	Плата силовая	4
	17001-00402	Плата силовая	2
	17001-00550	Плата силовая	4
	17001-01012	Плата фильтра	2
	17001-01947	Плата подключения оптоволокну	1
	17001-02273	Плата привода	2
	17001-03550	Плата силовая	2
	17001-10912	Плата управления	1
	20003-00007	Резистор 300 Вт	4
	25006-00164	Реактор входной	2
	25006-00488	Реактор выходной	2
	29002-00001	Контактор предзаряда	8
	30001-00014	Вентилятор охлаждения	4
	30001-00068	Вентилятор охлаждения	12
	37005-00098	Соединительные кабели	1
	62002-00703	Комплект медных шин	2
	STV900C80N4	11022-00148	Панель управления
12029-00004		Варистор	6
12029-00065		Варистор	2
17001-00390		Плата силовая	4
17001-00402		Плата силовая	2
17001-00550		Плата силовая	4
17001-01012		Плата фильтра	2
17001-01947		Плата подключения оптоволокну	1
17001-02274		Плата привода	2
17001-03550		Плата силовая	2
17001-10912		Плата управления	1
20003-00007		Резистор 300 Вт	4
25006-00164		Реактор входной	2
25006-00488		Реактор выходной	2
29002-00001		Контактор предзаряда	8
30001-00014		Вентилятор охлаждения	4
30001-00068		Вентилятор охлаждения	12
37005-00098		Соединительные кабели	1
62002-00703		Комплект медных шин	2

Преобразователь частоты	Запасная часть	Тип	Кол-во, шт
STV900M10N4	11022-00148	Панель управления	1
	12029-00005	Варистор	6
	12029-00065	Варистор	2
	17001-00390	Плата силовая	4
	17001-00402	Плата силовая	2
	17001-00550	Плата силовая	4
	17001-01012	Плата фильтра	2
	17001-01947	Плата подключения оптоволокну	1
	17001-02275	Плата привода	2
	17001-03550	Плата силовая	2
	17001-10912	Плата управления	1
	20003-00007	Резистор 300 Вт	4
	25006-00164	Реактор входной	2
	25006-00477	Реактор выходной	2
	29002-00001	Контактор предзаряда	8
	30001-00014	Вентилятор охлаждения	4
	30001-00068	Вентилятор охлаждения	12
	37005-00098	Соединительные кабели	1
	62002-00703	Комплект медных шин	2
	STV900M12N4	11022-00148	Панель управления
12029-00004		Варистор	9
12029-00065		Варистор	3
17001-00390		Плата силовая	6
17001-00402		Плата силовая	3
17001-00550		Плата силовая	6
17001-01012		Плата фильтра	3
17001-02274		Плата привода	3
17001-03550		Плата силовая	3
17001-03923		Плата подключения оптоволокну	1
17001-10912		Плата управления	1
20003-00007		Резистор 300 Вт	6
25006-00164		Реактор входной	3
25006-00488		Реактор выходной	3
29002-00001		Контактор предзаряда	12
30001-00014		Вентилятор охлаждения	6
30001-00068		Вентилятор охлаждения	18
37005-00098		Соединительные кабели	1
62002-00703		Комплект медных шин	3

Преобразователь частоты	Запасная часть	Тип	Кол-во, шт
STV900M15N4	11022-00148	Панель управления	1
	12029-00005	Варистор	9
	12029-00065	Варистор	3
	17001-00390	Плата силовая	6
	17001-00402	Плата силовая	3
	17001-00550	Плата силовая	6
	17001-01012	Плата фильтра	3
	17001-02275	Плата привода	3
	17001-03550	Плата силовая	3
	17001-03923	Плата подключения оптоволокну	1
	17001-10912	Плата управления	1
	20003-00007	Резистор 300 Вт	6
	25006-00164	Реактор входной	3
	25006-00477	Реактор выходной	3
	29002-00001	Контактор предзаряда	12
	30001-00014	Вентилятор охлаждения	6
	30001-00068	Вентилятор охлаждения	18
	37005-00098	Соединительные кабели	1
	62002-00703	Комплект медных шин	3
	STV900M20N4	11022-00148	Панель управления
12029-00005		Варистор	12
12029-00065		Варистор	4
17001-00390		Плата силовая	8
17001-00402		Плата силовая	4
17001-00550		Плата силовая	8
17001-01012		Плата фильтра	4
17001-02275		Плата привода	4
17001-03550		Плата силовая	4
17001-03922		Плата подключения оптоволокну	1
17001-10912		Плата управления	1
20003-00007		Резистор 300 Вт	8
25006-00164		Реактор входной	4
25006-00477		Реактор выходной	4
29002-00001		Контактор предзаряда	16
30001-00014		Вентилятор охлаждения	8
30001-00068		Вентилятор охлаждения	24
37005-00098		Соединительные кабели	1
62002-00703		Комплект медных шин	4

Преобразователь частоты	Запасная часть	Тип	Кол-во, шт
STV900M25N4	11022-00148	Панель управления	1
	12029-00005	Варистор	15
	12029-00065	Варистор	5
	17001-00390	Плата силовая	10
	17001-00402	Плата силовая	5
	17001-00550	Плата силовая	10
	17001-01012	Плата фильтра	5
	17001-02275	Плата привода	5
	17001-03550	Плата силовая	5
	17001-03921	Плата подключения оптоволоконна	1
	17001-10912	Плата управления	1
	20003-00007	Резистор 300 Вт	10
	25006-00164	Реактор входной	5
	25006-00477	Реактор выходной	5
	29002-00001	Контактор предзаряда	20
	30001-00014	Вентилятор охлаждения	10
	30001-00068	Вентилятор охлаждения	30
	37005-00098	Соединительные кабели	1
	62002-00703	Комплект медных шин	5
	STV900M30N4	11022-00148	Панель управления
12029-00005		Варистор	18
12029-00065		Варистор	6
17001-00390		Плата силовая	12
17001-00402		Плата силовая	6
17001-00550		Плата силовая	12
17001-01012		Плата фильтра	6
17001-02275		Плата привода	6
17001-03550		Плата силовая	6
17001-03920		Плата подключения оптоволоконна	1
17001-10912		Плата управления	1
20003-00007		Резистор 300 Вт	12
25006-00164		Реактор входной	6
25006-00477		Реактор выходной	6
29002-00001		Контактор предзаряда	24
30001-00014		Вентилятор охлаждения	12
30001-00068		Вентилятор охлаждения	36
37005-00098		Соединительные кабели	1
62002-00703		Комплект медных шин	6
STV900D22Y6		11022-00091	Панель управления
	12020-00083	Плата блока питания	1
	17001-00402	Плата индикации питания	1
	17001-01171	Плата фильтра	1
	17001-01184	Плата блока питания	1
	17001-05157	Плата драйвера	1
	17001-07194	Плата управления	1
	22011-00414	IGBT модуль	3
	30001-00014	Вентилятор охлаждения	2

Преобразователь частоты	Запасная часть	Тип	Кол-во, шт
STV900D30Y6	11022-00091	Панель управления	1
	12020-00083	Плата блока питания	1
	17001-00402	Плата индикации питания	1
	17001-01171	Плата фильтра	1
	17001-01184	Плата блока питания	1
	17001-05156	Плата драйвера	1
	17001-07194	Плата управления	1
	22011-00414	IGBT модуль	3
	30001-00014	Вентилятор охлаждения	2
STV900D37Y6	11022-00091	Панель управления	1
	12020-00083	Плата блока питания	1
	17001-00402	Плата индикации питания	1
	17001-01171	Плата фильтра	1
	17001-01184	Плата блока питания	1
	17001-01967	Плата драйвера	1
	17001-07194	Плата управления	1
	22011-00410	IGBT модуль	3
	30001-00014	Вентилятор охлаждения	2
STV900D45Y6	11022-00091	Панель управления	1
	12020-00083	Плата блока питания	1
	17001-00402	Плата индикации питания	1
	17001-01120	Плата драйвера	1
	17001-01171	Плата фильтра	1
	17001-01184	Плата блока питания	1
	17001-07194	Плата управления	1
	22011-00410	IGBT модуль	3
	30001-00014	Вентилятор охлаждения	2
STV900D55Y6	11022-00091	Панель управления	1
	12020-00083	Плата блока питания	1
	17001-01172	Плата индикации питания	1
	17001-01184	Плата блока питания	1
	17001-05047	Плата драйвера	1
	17001-07194	Плата управления	1
	22011-00278	IGBT модуль	3
	30001-00020	Вентилятор охлаждения	2
STV900D75Y6	11022-00091	Панель управления	1
	12020-00083	Плата блока питания	1
	17001-01049	Плата драйвера	1
	17001-01172	Плата индикации питания	1
	17001-01184	Плата блока питания	1
	17001-07194	Плата управления	1
	22011-00099	IGBT модуль	3
	30001-00020	Вентилятор охлаждения	2

Преобразователь частоты	Запасная часть	Тип	Кол-во, шт
STV900D90Y6	11022-00091	Панель управления	1
	12020-00083	Плата блока питания	1
	17001-01047	Плата драйвера	1
	17001-01172	Плата индикации питания	1
	17001-01184	Плата блока питания	1
	17001-07194	Плата управления	1
	22011-00099	IGBT модуль	3
	30001-00020	Вентилятор охлаждения	2
STV900C11Y6	11022-00091	Панель управления	1
	12020-00083	Плата блока питания	1
	17001-01048	Плата драйвера	1
	17001-01172	Плата индикации питания	1
	17001-01184	Плата блока питания	1
	17001-07194	Плата управления	1
	22011-00145	IGBT модуль	3
	30001-00020	Вентилятор охлаждения	2
STV900C13Y6	11022-00091	Панель управления	1
	12020-00083	Плата блока питания	1
	17001-01046	Плата драйвера	1
	17001-01172	Плата индикации питания	1
	17001-01184	Плата блока питания	1
	17001-07194	Плата управления	1
	22011-00145	IGBT модуль	3
	30001-00020	Вентилятор охлаждения	2
STV900C16Y6	11022-00091	Панель управления	1
	12020-00083	Плата блока питания	1
	17001-00390	Плата блока питания	1
	17001-00402	Плата индикации питания	1
	17001-00550	Соединительная плата	1
	17001-01051	Плата управления	3
	17001-01053	Плата драйвера	1
	17001-01184	Плата блока питания	1
	17001-07194	Плата управления	1
	22011-00099	IGBT модуль	6
	30001-00020	Вентилятор охлаждения	3
STV900C18Y6	11022-00091	Панель управления	1
	12020-00083	Плата блока питания	1
	17001-00390	Плата фильтра	1
	17001-00402	Плата индикации питания	1
	17001-00550	Соединительная плата	1
	17001-00567	Плата управления	3
	17001-01184	Плата блока питания	1
	17001-01273	Плата драйвера	1
	17001-07194	Плата управления	1
	22011-00145	IGBT модуль	6
	30001-00020	Вентилятор охлаждения	3

Преобразователь частоты	Запасная часть	Тип	Кол-во, шт
STV900C20Y6	11022-00091	Панель управления	1
	12020-00083	Плата блока питания	1
	17001-00390	Плата фильтра	1
	17001-00402	Плата индикации питания	1
	17001-00550	Соединительная плата	1
	17001-00567	Плата управления	3
	17001-01052	Плата драйвера	1
	17001-01184	Плата блока питания	1
	17001-07194	Плата управления	1
	22011-00145	IGBT модуль	6
	30001-00020	Вентилятор охлаждения	3
STV900C22Y6	11022-00091	Панель управления	1
	12020-00083	Плата блока питания	1
	17001-00390	Плата фильтра	1
	17001-00402	Плата индикации питания	1
	17001-00550	Соединительная плата	1
	17001-00567	Плата управления	3
	17001-01184	Плата блока питания	1
	17001-01272	Плата драйвера	1
	17001-07194	Плата управления	1
	22011-00145	IGBT модуль	6
	30001-00020	Вентилятор охлаждения	3
STV900C25Y6	11022-00091	Панель управления	1
	12020-00083	Плата блока питания	2
	17001-00390	Плата фильтра	1
	17001-00402	Плата индикации питания	1
	17001-00550	Соединительная плата	1
	17001-00570	Плата управления	3
	17001-01044	Плата драйвера	1
	17001-01184	Плата блока питания	1
	17001-07194	Плата управления	1
	22011-00145	IGBT модуль	6
	30001-00020	Вентилятор охлаждения	4
STV900C28Y6	11022-00091	Панель управления	1
	12020-00083	Плата блока питания	2
	17001-00390	Плата фильтра	1
	17001-00402	Плата индикации питания	1
	17001-00550	Соединительная плата	1
	17001-00570	Плата управления	3
	17001-01184	Плата блока питания	1
	17001-01271	Плата драйвера	1
	17001-07194	Плата управления	1
	22011-00145	IGBT модуль	9
	30001-00020	Вентилятор охлаждения	4

Преобразователь частоты	Запасная часть	Тип	Кол-во, шт
STV900C31Y6	11022-00091	Панель управления	1
	12020-00083	Плата блока питания	2
	17001-00390	Плата фильтра	1
	17001-00402	Плата индикации питания	1
	17001-00550	Соединительная плата	1
	17001-00570	Плата управления	3
	17001-01016	Плата драйвера	1
	17001-01184	Плата блока питания	1
	17001-07194	Плата управления	1
	22011-00145	IGBT модуль	9
	30001-00020	Вентилятор охлаждения	4
STV900C35Y6	11022-00091	Панель управления	1
	12020-00083	Плата блока питания	2
	17001-00390	Плата фильтра	1
	17001-00402	Плата индикации питания	1
	17001-00550	Соединительная плата	1
	17001-00570	Плата управления	3
	17001-01184	Плата блока питания	1
	17001-01270	Плата драйвера	1
	17001-07194	Плата управления	1
	22011-00145	IGBT модуль	9
	30001-00020	Вентилятор охлаждения	4
STV900C40Y6	11022-00091	Панель управления	1
	12020-00083	Плата блока питания	2
	17001-00390	Плата блока питания	1
	17001-00402	Плата индикации питания	1
	17001-00550	Соединительная плата	2
	17001-01184	Плата блока питания	1
	17001-01337	Плата драйвера	1
	17001-07194	Плата управления	1
	30001-00014	Вентилятор охлаждения	2
	22011-00086	IGBT модуль	9
	17001-01460	Плата привода	3
	17001-00569	Плата драйвера	3
30001-00020	Вентилятор охлаждения	6	
STV900C45Y6	11022-00091	Панель управления	1
	12020-00083	Плата блока питания	2
	17001-00390	Плата блока питания	1
	17001-00402	Плата индикации питания	1
	17001-00550	Соединительная плата	2
	17001-01184	Плата блока питания	1
	17001-05018	Плата драйвера	1
	17001-07194	Плата управления	1
	30001-00014	Вентилятор охлаждения	2
	30001-00020	Вентилятор охлаждения	6
	22011-00086	IGBT модуль	9
	22013-00024	Выпрямительный мост	3
	17001-00569	Плата управления	3

Преобразователь частоты	Запасная часть	Тип	Кол-во, шт
STV900C50Y6	11022-00091	Панель управления	1
	12020-00083	Плата блока питания	2
	17001-00390	Плата фильтра	1
	17001-00402	Плата индикации питания	1
	17001-00550	Соединительная плата	2
	17001-01184	Плата блока питания	1
	17001-01336	Плата драйвера	1
	17001-07194	Плата управления	1
	30001-00014	Вентилятор охлаждения	2
	22011-00086	IGBT модуль	12
	22013-00024	Выпрямительный мост	12
	17001-00569	Плата управления	6
	30001-00020	Вентилятор охлаждения	6
STV900C56Y6	11022-00091	Панель управления	1
	12020-00083	Плата блока питания	2
	17001-00390	Плата фильтра	1
	17001-00402	Плата индикации питания	1
	17001-00550	Соединительная плата	2
	17001-01184	Плата блока питания	1
	17001-01338	Плата драйвера	1
	17001-07194	Плата управления	1
	30001-00014	Вентилятор охлаждения	2
	22011-00086	IGBT модуль	12
	22013-00024	Выпрямительный мост	15
	17001-00569	Плата драйвера	4
	30001-00020	Вентилятор охлаждения	6
STV900C63Y6	11022-00091	Панель управления	1
	12020-00083	Плата блока питания	2
	17001-00390	Плата фильтра	1
	17001-00402	Плата индикации питания	1
	17001-00550	Соединительная плата	2
	17001-01184	Плата блока питания	1
	17001-01335	Плата драйвера	1
	17001-07194	Плата управления	1
	30001-00014	Вентилятор охлаждения	2
	22011-00114	IGBT модуль	12
	22013-00024	Выпрямительный мост	15
	17001-01388	Плата управления	4
	30001-00020	Вентилятор охлаждения	6

Преобразователь частоты	Запасная часть	Тип	Кол-во, шт	
STV900C71Y6	11022-00148	Панель управления	1	
	12020-00083	Плата блока питания	4	
	12029-00066	Варистор	2	
	17001-00386	Плата силовая	2	
	17001-00390	Плата силовая	2	
	17001-00402	Плата силовая	2	
	17001-00550	Плата силовая	4	
	17001-00571	Плата силовая	6	
	17001-02416	Плата подключения оптоволокну	1	
	17001-02417	Плата привода	2	
	17001-10912	Плата управления	1	
	20003-00009	Резистор 80 Вт	6	
	20003-00156	Резистор 300 Вт	2	
	20005-00020	Термистор	12	
	21001-00250	Конденсатор электролитический	36	
	21005-00021	Конденсатор пленочный	18	
	22011-00145	IGBT транзистор	18	
	22013-00024	Модуль выпрямителя	18	
	25006-00094	Реактор выходной	2	
	25006-00252	Реактор входной	2	
	27001-00003	Датчик тока	6	
	29002-00001	Контактор предзаряда	4	
	30001-00024	Вентилятор охлаждения	4	
	30001-00068	Вентилятор охлаждения	8	
	37005-00098	Соединительные кабели	1	
	62003-00026	Комплект алюминиевых трубок	2	
	62004-00326	Изоляционная бумага	2	
	STV900C80Y6	11022-00148	Панель управления	1
		12020-00083	Плата блока питания	4
		12029-00066	Варистор	2
12029-00094		Варистор	6	
17001-00390		Плата силовая	4	
17001-00402		Плата силовая	2	
17001-00550		Плата силовая	4	
17001-00768		Плата силовая	2	
17001-02416		Плата подключения оптоволокну	1	
17001-02418		Плата привода	2	
17001-10912		Плата управления	1	
20003-00156		Резистор 300 Вт	4	
25006-00414		Реактор выходной	2	
25006-00494		Реактор выходной	2	
29002-00001		Контактор предзаряда	8	
30001-00014		Вентилятор охлаждения	4	
30001-00068		Вентилятор охлаждения	12	
37005-00098		Соединительные кабели	1	
62002-00703		Комплект медных шин	2	

Преобразователь частоты	Запасная часть	Тип	Кол-во, шт
STV900M10Y6	11022-00148	Панель управления	1
	12020-00083	Плата блока питания	4
	12029-00066	Варистор	2
	12029-00093	Варистор	6
	17001-00390	Плата силовая	4
	17001-00402	Плата силовая	2
	17001-00550	Плата силовая	4
	17001-00768	Плата силовая	2
	17001-02416	Плата подключения оптоволокну	1
	17001-02419	Плата привода	2
	17001-10912	Плата управления	1
	20003-00156	Резистор 300 Вт	4
	25006-00414	Реактор выходной	2
	25006-00494	Реактор выходной	2
	29002-00001	Контактор предзаряда	8
	30001-00014	Вентилятор охлаждения	4
	30001-00068	Вентилятор охлаждения	12
	37005-00098	Соединительные кабели	1
	62002-00703	Комплект медных шин	2
	STV900M12Y6	11022-00148	Панель управления
12020-00083		Плата блока питания	4
12029-00066		Варистор	2
12029-00092		Варистор	6
17001-00390		Плата силовая	4
17001-00402		Плата силовая	2
17001-00550		Плата силовая	4
17001-00768		Плата силовая	2
17001-02416		Плата подключения оптоволокну	1
17001-02427		Плата привода	2
17001-10912		Плата управления	1
20003-00156		Резистор 300 Вт	4
25006-00414		Реактор выходной	2
25006-00494		Реактор выходной	2
29002-00001		Контактор предзаряда	8
30001-00014		Вентилятор охлаждения	4
30001-00068		Вентилятор охлаждения	12
37005-00098		Соединительные кабели	1
62002-00703		Комплект медных шин	2

Преобразователь частоты	Запасная часть	Тип	Кол-во, шт
STV900M15Y6	11022-00148	Панель управления	1
	12020-00083	Плата блока питания	6
	12029-00066	Варистор	3
	12029-00093	Варистор	9
	17001-00390	Плата силовая	6
	17001-00402	Плата силовая	3
	17001-00550	Плата силовая	6
	17001-00768	Плата силовая	3
	17001-02419	Плата привода	3
	17001-09186	Плата подключения оптоволокну	1
	17001-10912	Плата управления	1
	20003-00156	Резистор 300 Вт	6
	25006-00414	Реактор выходной	3
	25006-00494	Реактор выходной	3
	29002-00001	Контактор предзаряда	12
	30001-00014	Вентилятор охлаждения	6
	30001-00068	Вентилятор охлаждения	18
	37005-00098	Соединительные кабели	1
	62002-00703	Комплект медных шин	3
	STV900M20Y6	11022-00148	Панель управления
12020-00083		Плата блока питания	8
12029-00066		Варистор	4
12029-00093		Варистор	12
17001-00390		Плата силовая	8
17001-00402		Плата силовая	4
17001-00550		Плата силовая	8
17001-00768		Плата силовая	4
17001-02419		Плата привода	4
17001-09188		Плата подключения оптоволокну	1
17001-10912		Плата управления	1
20003-00156		Резистор 300 Вт	8
25006-00414		Реактор выходной	4
25006-00494		Реактор выходной	4
29002-00001		Контактор предзаряда	16
30001-00014		Вентилятор охлаждения	8
30001-00068		Вентилятор охлаждения	24
37005-00098		Соединительные кабели	1
62002-00703		Комплект медных шин	4

Преобразователь частоты	Запасная часть	Тип	Кол-во, шт
STV900M25Y6	11022-00148	Панель управления	1
	12020-00083	Плата блока питания	8
	12029-00066	Варистор	4
	12029-00092	Варистор	12
	17001-00390	Плата силовая	8
	17001-00402	Плата силовая	4
	17001-00550	Плата силовая	8
	17001-00768	Плата силовая	4
	17001-02427	Плата привода	4
	17001-09188	Плата подключения оптоволокну	1
	17001-10912	Плата управления	1
	20003-00156	Резистор 300 Вт	8
	25006-00414	Реактор выходной	4
	25006-00494	Реактор выходной	4
	29002-00001	Контактор предзаряда	16
	30001-00014	Вентилятор охлаждения	8
	30001-00068	Вентилятор охлаждения	24
	37005-00098	Соединительные кабели	1
	62002-00703	Комплект медных шин	4
	STV900M30Y6	11022-00148	Панель управления
12020-00083		Плата блока питания	10
12029-00066		Варистор	5
12029-00092		Варистор	15
17001-00390		Плата силовая	10
17001-00402		Плата силовая	5
17001-00550		Плата силовая	10
17001-00768		Плата силовая	5
17001-02427		Плата привода	5
17001-09185		Плата подключения оптоволокну	1
17001-10912		Плата управления	1
20003-00156		Резистор 300 Вт	10
25006-00414		Реактор выходной	5
25006-00494		Реактор выходной	5
29002-00001		Контактор предзаряда	20
30001-00014		Вентилятор охлаждения	10
30001-00068		Вентилятор охлаждения	30
37005-00098		Соединительные кабели	1
62002-00703		Комплект медных шин	5
STV900U40N4L		17001-03385	Плата конденсаторов
	22011-00038	IGBT модуль	1
	17001-08580	Плата привода	1
	17001-08953	Плата управления	1
	30001-00025	Вентилятор охлаждения	1
STV900U55N4L	17001-08952	Плата привода	1
	22011-00038	IGBT модуль	1
	17001-08953	Плата управления	1
	30001-00025	Вентилятор охлаждения	1

Преобразователь частоты	Запасная часть	Тип	Кол-во, шт
STV900U75N4L	17001-08954	Плата привода	1
	17001-00521	Плата конденсаторов	1
	22011-00039	IGBT модуль	1
	17001-08953	Плата управления	1
	30001-00025	Вентилятор охлаждения	2
STV900D11N4L	17001-08955	Плата привода	1
	17001-00522	Плата конденсаторов	1
	22011-00040	IGBT модуль	1
	17001-08953	Плата управления	1
	30001-00025	Вентилятор охлаждения	2
STV900D15N4L	17001-08956	Плата привода	1
	17001-00523	Плата конденсаторов	1
	22011-00040	IGBT модуль	1
	17001-08953	Плата управления	1
	30001-00025	Вентилятор охлаждения	2
STV900D18N4L	17001-03382	Плата привода	1
	17001-00524	Плата конденсаторов	1
	22011-00022	IGBT модуль	1
	17001-08953	Плата управления	1
	11022-00017	Панель управления	1
	30001-00008	Вентилятор охлаждения	3
	22013-00002	Выпрямительный мост	1
	25005-00028	DC реактор	1
STV900D22N4L	17001-03383	Плата привода	1
	17001-00525	Плата конденсаторов	1
	22011-00023	IGBT модуль	1
	17001-04052	Плата управления	1
	11022-00017	Панель управления	1
	30001-00008	Вентилятор охлаждения	3
	22013-00028	Выпрямительный мост	1
	25005-00028	DC реактор	1
STV900D30N4L	17001-03386	Плата привода	1
	17001-00526	Плата конденсаторов	1
	22011-00024	IGBT модуль	1
	17001-04052	Плата управления	1
	11022-00017	Панель управления	1
	30001-00008	Вентилятор охлаждения	3
	22013-00028	Выпрямительный мост	1
	25005-00028	DC реактор	1
STV900U40N4-IP55	17001-05015	Силовая плата	1
	17001-05166	Плата конденсаторов	1
	17001-07235	Панель управления	1
	17001-07696	Плата управления	1
	22011-00035	IGBT модуль	1
	30001-00217	Вентилятор охлаждения	1
	30001-00223	Вентилятор охлаждения	1
	31002-00071	ЖК-экран	1

Преобразователь частоты	Запасная часть	Тип	Кол-во, шт
STV900U55N4-IP55	17001-05025	Силовая плата	1
	17001-05168	Плата конденсаторов	1
	17001-06245	Плата фильтра	1
	17001-07235	Панель управления	1
	17001-07696	Плата управления	1
	22011-00038	IGBT модуль	1
	30001-00217	Вентилятор охлаждения	1
	30001-00223	Вентилятор охлаждения	1
	31002-00071	ЖК-экран	1
STV900U75N4-IP55	17001-02958	Силовая плата	1
	17001-04776	Плата конденсаторов	1
	17001-06341	Плата фильтра	1
	17001-07235	Панель управления	1
	17001-07696	Плата управления	1
	22011-00038	IGBT модуль	1
	30001-00215	Вентилятор охлаждения	1
	30001-00217	Вентилятор охлаждения	1
	31002-00071	ЖК-экран	1
STV900D11N4-IP55	17001-05024	Силовая плата	1
	17001-05119	Плата конденсаторов	1
	17001-06341	Плата фильтра	1
	17001-07235	Панель управления	1
	17001-07696	Плата управления	1
	22011-00039	IGBT модуль	1
	30001-00215	Вентилятор охлаждения	1
	30001-00217	Вентилятор охлаждения	1
	31002-00071	ЖК-экран	1
STV900D15N4-IP55	17001-05058	Силовая плата	1
	17001-05119	Плата конденсаторов	1
	17001-06341	Плата фильтра	1
	17001-07235	Панель управления	1
	17001-07696	Плата управления	1
	22011-00040	IGBT модуль	1
	30001-00215	Вентилятор охлаждения	1
	30001-00217	Вентилятор охлаждения	1
	31002-00071	ЖК-экран	1
STV900D18N4-IP55	17001-02333	Плата реле	1
	17001-02334	Силовая плата	1
	17001-05019	Плата конденсаторов	1
	17001-07235	Панель управления	1
	17001-07696	Плата управления	1
	20005-00013	Термистор	1
	22011-00270	IGBT модуль	1
	30001-00215	Вентилятор охлаждения	1
	30001-00217	Вентилятор охлаждения	1
31002-00071	ЖК-экран	1	

Преобразователь частоты	Запасная часть	Тип	Кол-во, шт
STV900D22N4-IP55	17001-02166	Плата реле	1
	17001-03090	Силовая плата	1
	17001-05118	Плата конденсаторов	1
	17001-06297	Плата фильтра	1
	17001-07235	Панель управления	1
	17001-07696	Плата управления	1
	20005-00013	Термистор	1
	22011-00222	IGBT модуль	1
	30001-00215	Вентилятор охлаждения	1
	30001-00217	Вентилятор охлаждения	1
31002-00071	ЖК-экран	1	
STV900D30N4-IP55	17001-02408	Силовая плата	1
	17001-05243	Плата конденсаторов	1
	17001-06549	Плата фильтра	1
	17001-07235	Панель управления	1
	17001-07696	Плата управления	1
	20005-00016	Термистор	1
	22011-00056	IGBT модуль	1
	22013-00085	Выпрямительный диод + тормозной модуль	1
	30001-00215	Вентилятор охлаждения	2
	30001-00217	Вентилятор охлаждения	1
31002-00071	ЖК-экран	1	
STV900D37N4-IP55	17001-02407	Силовая плата	1
	17001-05244	Плата конденсаторов	1
	17001-07235	Панель управления	1
	17001-07696	Плата управления	1
	20005-00016	Термистор	1
	22011-00056	IGBT модуль	1
	22013-00085	Выпрямительный диод + тормозной модуль	1
	30001-00215	Вентилятор охлаждения	2
	30001-00217	Вентилятор охлаждения	1
31002-00071	ЖК-экран	1	
STV900D45N4-IP55	17001-00402	Плата индикации питания	1
	17001-02457	Плата реле	1
	17001-03215	Силовая плата	1
	17001-03389	Плата грозозащиты	1
	17001-05757	Плата конденсаторов	1
	17001-05758	Силовая плата	1
	17001-07235	Панель управления	1
	17001-07696	Плата управления	1
	20005-00014	Термистор	1
	22011-00281	IGBT модуль	3
	22013-00039	Выпрямительный мост	3
	27001-00007	Датчик тока	3
	30001-00217	Вентилятор охлаждения	1
	30001-00227	Вентилятор охлаждения	2
31002-00071	ЖК-экран	1	

Преобразователь частоты	Запасная часть	Тип	Кол-во, шт
STV900D55N4-IP55	17001-00402	Плата индикации питания	1
	17001-02457	Плата реле	1
	17001-03216	Силовая плата	1
	17001-03389	Плата грозозащиты	1
	17001-05756	Плата конденсаторов	1
	17001-05758	Силовая плата	1
	17001-07235	Панель управления	1
	17001-07696	Плата управления	1
	20005-00014	Термистор	1
	22011-00281	IGBT модуль	3
	22013-00010	Выпрямительный диод	3
	27001-00009	Датчик тока	3
	30001-00217	Вентилятор охлаждения	1
	30001-00227	Вентилятор охлаждения	2
	31002-00071	ЖК-экран	1
STV900D75N4-IP55	17001-00386	Плата блока питания	1
	17001-00402	Плата индикации питания	1
	17001-02083	Силовая плата	1
	17001-03017	Плата грозозащиты	1
	17001-05891	Силовая плата	1
	17001-07235	Панель управления	1
	17001-07696	Плата управления	1
	20005-00013	Термистор	1
	21001-00386	Электролитический конденсатор	4
	21005-00021	Снабберный конденсатор	3
	22011-00047	IGBT модуль	3
	22013-00010	Выпрямительный диод	3
	27001-00009	Датчик тока	3
	30001-00134	Вентилятор охлаждения	1
	30001-00227	Вентилятор охлаждения	2
31002-00071	ЖК-экран	1	
STV900D90N4-IP55	17001-00386	Плата блока питания	1
	17001-00402	Плата индикации питания	1
	17001-02084	Силовая плата	1
	17001-03017	Плата грозозащиты	1
	17001-05891	Силовая плата	1
	17001-07235	Панель управления	1
	17001-07696	Плата управления	1
	20005-00013	Термистор	1
	21001-00387	Электролитический конденсатор	4
	21005-00021	Снабберный конденсатор	3
	22011-00011	IGBT модуль	3
	22013-00011	Выпрямительный диод	3
	27001-00009	Датчик тока	3
	30001-00134	Вентилятор охлаждения	1
	30001-00227	Вентилятор охлаждения	2
31002-00071	ЖК-экран	1	

Преобразователь частоты	Запасная часть	Тип	Кол-во, шт
STV900C11N4-IP55	17001-00386	Плата блока питания	1
	17001-00402	Плата индикации питания	1
	17001-02068	Силовая плата	1
	17001-03017	Плата грозозащиты	1
	17001-05891	Силовая плата	1
	17001-07235	Панель управления	1
	17001-07696	Плата управления	1
	20005-00013	Термистор	1
	21001-00385	Электролитический конденсатор	4
	21005-00021	Снабберный конденсатор	3
	22011-00049	IGBT модуль	3
	22013-00011	Выпрямительный диод	3
	27001-00009	Датчик тока	3
	30001-00134	Вентилятор охлаждения	1
	30001-00227	Вентилятор охлаждения	2
31002-00071	ЖК-экран	1	
STV900U15N4H	11022-00194	Панель управления	1
	17001-00552	Плата конденсаторов	1
	17001-02011	Плата фильтра	1
	17001-03440	Плата привода	1
	17001-05924	Плата управления	1
	20005-00015	Термистор	1
	22011-00206	IGBT модуль	1
	30001-00135	Вентилятор охлаждения	1
STV900U22N4H	11022-00194	Панель управления	1
	17001-02011	Плата фильтра	1
	17001-03439	Плата привода	1
	17001-05924	Плата управления	1
	17001-06098	Плата конденсаторов	1
	20005-00015	Термистор	1
	22011-00207	IGBT модуль	1
30001-00135	Вентилятор охлаждения	1	
STV900U40N4H	11022-00194	Панель управления	1
	17001-04307	Плата привода	1
	17001-04309	Плата фильтра	1
	17001-04311	Плата конденсаторов	1
	17001-05924	Плата управления	1
	20005-00015	Термистор	1
	22011-00355	IGBT модуль	1
30001-00138	Вентилятор охлаждения	1	
STV900U55N4H	11022-00194	Панель управления	1
	17001-04308	Плата привода	1
	17001-04310	Плата фильтра	1
	17001-04312	Плата конденсаторов	1
	17001-05924	Плата управления	1
	20005-00015	Термистор	1
	22011-00354	IGBT модуль	1
30001-00040	Вентилятор охлаждения	1	

Преобразователь частоты	Запасная часть	Тип	Кол-во, шт
STV900U75N4H	11022-00194	Панель управления	1
	17001-01572	Плата конденсаторов	1
	17001-04369	Плата привода	1
	17001-05492	Плата расширения ввода-вывода	1
	17001-05638	Плата управления	1
	22011-00038	IGBT модуль	1
	30001-00136	Вентилятор охлаждения	1
STV900D11N4H	11022-00194	Панель управления	1
	17001-00547	Плата конденсаторов	1
	17001-05024	Плата привода	1
	17001-05492	Плата расширения ввода-вывода	1
	17001-05638	Плата управления	1
	22011-00039	IGBT модуль	1
	30001-00134	Вентилятор охлаждения	1
STV900D15N4H	11022-00194	Панель управления	1
	17001-00548	Плата конденсаторов	1
	17001-05013	Плата привода	1
	17001-05492	Плата расширения ввода-вывода	1
	17001-05638	Плата управления	1
	22011-00053	IGBT модуль	1
	30001-00134	Вентилятор охлаждения	1
STV900D18N4H	11022-00194	Панель управления	1
	17001-02332	Плата конденсаторов	1
	17001-02333	Плата реле	1
	17001-02334	Плата привода	1
	17001-05492	Плата расширения ввода-вывода	1
	17001-05638	Плата управления	1
	20005-00036	Термистор	1
	22011-00270	IGBT модуль	1
	25005-00044	DC реактор	1
	30001-00129	Вентилятор охлаждения	1
STV900D22N4H	11022-00194	Панель управления	1
	17001-02165	Плата конденсаторов	1
	17001-02166	Плата реле	1
	17001-02171	Плата привода	1
	17001-05492	Плата расширения ввода-вывода	1
	17001-05638	Плата управления	1
	20005-00036	Термистор	1
	22011-00222	IGBT модуль	1
	25005-00044	DC реактор	1
	30001-00129	Вентилятор охлаждения	1
STV900D30N4H	11022-00194	Панель управления	1
	17001-02412	Плата конденсаторов	1
	17001-05492	Плата расширения ввода-вывода	1
	17001-05638	Плата управления	1
	17001-06379	Плата привода	1
	20005-00016	Термистор	1
	22011-00056	IGBT модуль	1
	22013-00085	Выпрямительный диод + тормозной модуль	1
	25005-00050	DC реактор	1
	30001-00129	Вентилятор охлаждения	2

Преобразователь частоты	Запасная часть	Тип	Кол-во, шт
STV900D37N4H	11022-00194	Панель управления	1
	17001-02411	Плата конденсаторов	1
	17001-05492	Плата расширения ввода-вывода	1
	17001-05638	Плата управления	1
	17001-06378	Плата привода	1
	20005-00016	Термистор	1
	22011-00056	IGBT модуль	1
	22013-00085	Выпрямительный диод + тормозной модуль	1
	25005-00045	DC реактор	1
	30001-00129	Вентилятор охлаждения	2
STV900D45N4H	11022-00194	Панель управления	1
	17001-00402	Плата индикации питания	1
	17001-02456	Силовая плата	1
	17001-03215	Плата привода	1
	17001-03389	Плата грозозащиты	1
	17001-05492	Плата расширения ввода-вывода	1
	17001-05638	Плата управления	1
	17001-05846	Плата реле	1
	20005-00013	Термистор	1
	22011-00283	IGBT модуль	3
	22011-00320	IGBT модуль	1
	22013-00039	Выпрямительный диод + тормозной модуль	3
	25005-00046	DC реактор	1
	27001-00007	Датчик тока	3
30001-00148	Вентилятор охлаждения	2	
STV900D55N4H	11022-00194	Панель управления	1
	17001-00402	Плата индикации питания	1
	17001-02460	Силовая плата	1
	17001-03216	Плата привода	1
	17001-03389	Плата грозозащиты	1
	17001-05492	Плата расширения ввода-вывода	1
	17001-05638	Плата управления	1
	17001-05846	Плата реле	1
	20005-00013	Термистор	1
	22011-00281	IGBT модуль	3
	22011-00320	IGBT модуль	1
	22013-00010	Выпрямительный диод + тормозной модуль	3
	25005-00046	DC реактор	1
	27001-00009	Датчик тока	3
30001-00148	Вентилятор охлаждения	2	

Преобразователь частоты	Запасная часть	Тип	Кол-во, шт
STV900D75N4H	11022-00194	Панель управления	1
	17001-00402	Плата индикации питания	1
	17001-02460	Силовая плата	1
	17001-03322	Плата привода	1
	17001-03389	Плата грозозащиты	1
	17001-05492	Плата расширения ввода-вывода	1
	17001-05638	Плата управления	1
	17001-05846	Плата реле	1
	20005-00013	Термистор	1
	22011-00315	IGBT модуль	3
	22011-00320	IGBT модуль	1
	22013-00010	Выпрямительный диод + тормозной модуль	3
	25005-00062	DC реактор	1
	30001-00154	Вентилятор охлаждения	2
	27001-00009	Датчик тока	3
STV900D90N4H	11022-00194	Панель управления	1
	17001-00386	Плата блока питания	1
	17001-00402	Плата индикации питания	1
	17001-02084	Плата привода	1
	17001-03017	Плата грозозащиты	1
	17001-03018	Силовая плата	1
	17001-05454	Плата тормозного модуля	1
	17001-05492	Плата расширения ввода-вывода	1
	17001-05638	Плата управления	1
	20005-00014	Термистор	1
	21001-00250	Электролитический конденсатор	4
	21005-00021	Снабберный конденсатор	3
	22011-00011	IGBT модуль	3
	22011-00047	IGBT модуль	1
	22013-00011	Выпрямительный диод + тормозной модуль	3
	25005-00063	DC реактор	1
	27001-00009	Датчик тока	3
30001-00154	Вентилятор охлаждения	2	
STV900C11N4H	11022-00194	Панель управления	1
	17001-00386	Плата блока питания	1
	17001-00402	Плата индикации питания	1
	17001-02068	Плата привода	1
	17001-03017	Плата грозозащиты	1
	17001-03018	Силовая плата	1
	17001-05454	Плата тормозного модуля	1
	17001-05492	Плата расширения ввода-вывода	1
	17001-05638	Плата управления	1
	20005-00014	Термистор	1
	21001-00355	Электролитический конденсатор	4
	21005-00021	Снабберный конденсатор	3
	22011-00047	IGBT модуль	1
	22011-00049	IGBT модуль	3
	22013-00011	Выпрямительный диод + тормозной модуль	3
	25005-00063	DC реактор	1
	27001-00009	Датчик тока	3
	30001-00154	Вентилятор охлаждения	2

Преобразователь частоты	Запасная часть	Тип	Кол-во, шт
STV900C13N4H	11022-00194	Панель управления	1
	12029-00121	Компоненты грозозащиты (варисторы)	1
	17001-00390	Плата блока питания	1
	17001-00402	Плата индикации питания	1
	17001-00550	Соединительная плата	1
	17001-00567	Плата драйвера	3
	17001-02070	Плата привода	1
	17001-03550	Плата фильтра	1
	17001-05492	Плата расширения ввода-вывода	1
	17001-05638	Плата управления	1
	20005-00019	Термистор	3
	20005-00020	Термистор	1
	21001-00251	Электролитический конденсатор	12
	21005-00021	Снабберный конденсатор	6
	22011-00047	IGBT модуль	6
	22013-00010	Выпрямительный диод + тормозной модуль	6
	25011-00003	Магнитное кольцо в литом корпусе	3
	27001-00012	Датчик тока	3
	29002-00001	Контактор постоянного тока	2
	30001-00020	Вентилятор охлаждения	3
STV900C16N4H	11022-00194	Панель управления	1
	12029-00121	Компоненты грозозащиты (варисторы)	1
	17001-00390	Плата блока питания	1
	17001-00402	Плата индикации питания	1
	17001-00550	Соединительная плата	1
	17001-00568	Плата драйвера	3
	17001-02071	Плата привода	1
	17001-03550	Плата фильтра	1
	17001-05492	Плата расширения ввода-вывода	1
	17001-05638	Плата управления	1
	20005-00019	Термистор	3
	20005-00020	Термистор	1
	21001-00250	Электролитический конденсатор	12
	21005-00021	Снабберный конденсатор	6
	22011-00049	IGBT модуль	6
	22013-00010	Выпрямительный диод + тормозной модуль	6
	25011-00003	Магнитное кольцо в литом корпусе	3
	27001-00012	Датчик тока	3
	29002-00001	Контактор постоянного тока	2
	30001-00020	Вентилятор охлаждения	3

Преобразователь частоты	Запасная часть	Тип	Кол-во, шт
STV900C18N4H	11022-00194	Панель управления	1
	12020-00083	Плата блока питания	1
	12029-00077	Компоненты грозозащиты (варисторы)	1
	17001-00390	Плата блока питания	1
	17001-00402	Плата индикации питания	1
	17001-00550	Соединительная плата	1
	17001-01050	Плата драйвера	3
	17001-01184	Силовая плата	1
	17001-01273	Плата привода	1
	17001-05492	Плата расширения ввода-вывода	1
	17001-05638	Плата управления	1
	20005-00019	Термистор	3
	20005-00020	Термистор	1
	21001-00250	Электролитический конденсатор	12
	21005-00021	Снабберный конденсатор	6
	22011-00145	IGBT модуль	6
	22013-00024	Выпрямительный диод + тормозной модуль	6
	25011-00003	Магнитное кольцо в литом корпусе	3
	27001-00012	Датчик тока	3
	29002-00001	Контактор постоянного тока	2
30001-00020	Вентилятор охлаждения	3	
30001-00024	Вентилятор охлаждения	2	
STV900C20N4H	11022-00194	Панель управления	1
	12029-00121	Компоненты грозозащиты (варисторы)	1
	17001-00390	Плата блока питания	1
	17001-00402	Плата индикации питания	1
	17001-00550	Соединительная плата	1
	17001-00568	Плата драйвера	3
	17001-02072	Плата привода	1
	17001-03550	Плата фильтра	1
	17001-05492	Плата расширения ввода-вывода	1
	17001-05638	Плата управления	1
	20005-00019	Термистор	3
	20005-00020	Термистор	1
	21001-00034	Электролитический конденсатор	12
	21005-00021	Снабберный конденсатор	6
	22011-00049	IGBT модуль	6
	22013-00011	Выпрямительный диод + тормозной модуль	6
	27001-00012	Датчик тока	3
	29002-00001	Контактор постоянного тока	2
	30001-00020	Вентилятор охлаждения	3
	30001-00024	Вентилятор охлаждения	2

Преобразователь частоты	Запасная часть	Тип	Кол-во, шт
STV900C22N4H	11022-00194	Панель управления	1
	12029-00121	Компоненты грозозащиты (варисторы)	1
	17001-00390	Плата блока питания	1
	17001-00402	Плата индикации питания	1
	17001-00550	Соединительная плата	1
	17001-00570	Плата драйвера	3
	17001-02073	Плата привода	1
	17001-03550	Плата фильтра	1
	17001-05492	Плата расширения ввода-вывода	1
	17001-05638	Плата управления	1
	20005-00019	Термистор	6
	21001-00249	Электролитический конденсатор	18
	21005-00021	Снабберный конденсатор	9
	22011-00047	IGBT модуль	9
	22013-00010	Выпрямительный диод + тормозной модуль	9
	27001-00003	Датчик тока	3
	29002-00001	Контактор постоянного тока	2
	30001-00020	Вентилятор охлаждения	4
	30001-00024	Вентилятор охлаждения	2
	STV900C25N4H	11022-00194	Панель управления
12029-00121		Компоненты грозозащиты (варисторы)	1
17001-00390		Плата блока питания	1
17001-00402		Плата индикации питания	1
17001-00550		Соединительная плата	1
17001-00570		Плата драйвера	3
17001-02079		Плата привода	1
17001-03550		Плата фильтра	1
17001-05492		Плата расширения ввода-вывода	1
17001-05638		Плата управления	1
20005-00019		Термистор	6
21001-00251		Электролитический конденсатор	18
21005-00021		Снабберный конденсатор	9
22011-00047		IGBT модуль	9
22013-00010		Выпрямительный диод + тормозной модуль	9
27001-00003		Датчик тока	3
29002-00001		Контактор постоянного тока	2
30001-00020		Вентилятор охлаждения	4
30001-00024		Вентилятор охлаждения	2

Преобразователь частоты	Запасная часть	Тип	Кол-во, шт
STV900C28N4H	11022-00194	Панель управления	1
	12029-00121	Компоненты грозозащиты (варисторы)	1
	17001-00390	Плата блока питания	1
	17001-00402	Плата индикации питания	1
	17001-00550	Соединительная плата	1
	17001-00571	Плата драйвера	3
	17001-02074	Плата привода	1
	17001-03550	Плата фильтра	1
	17001-05492	Плата расширения ввода-вывода	1
	17001-05638	Плата управления	1
	20005-00019	Термистор	6
	21001-00251	Электролитический конденсатор	18
	21005-00021	Снабберный конденсатор	9
	22011-00049	IGBT модуль	9
	22013-00011	Выпрямительный диод + тормозной модуль	9
	27001-00003	Датчик тока	3
	29002-00001	Контактор постоянного тока	2
	30001-00020	Вентилятор охлаждения	4
	30001-00024	Вентилятор охлаждения	2
	STV900C31N4H	12029-00121	Компоненты грозозащиты (варисторы)
17001-00390		Плата блока питания	1
17001-00402		Плата индикации питания	1
17001-00550		Соединительная плата	1
17001-00571		Плата драйвера	3
17001-02075		Плата привода	1
17001-03550		Плата фильтра	1
17001-05492		Плата расширения ввода-вывода	1
17001-05638		Плата управления	1
20005-00019		Термистор	6
21001-00250		Электролитический конденсатор	18
21005-00021		Снабберный конденсатор	9
22011-00049		IGBT модуль	9
22013-00011		Выпрямительный диод + тормозной модуль	9
27001-00003		Датчик тока	3
29002-00001		Контактор постоянного тока	2
30001-00020		Вентилятор охлаждения	4
30001-00024		Вентилятор охлаждения	2

Преобразователь частоты	Запасная часть	Тип	Кол-во, шт
STV900C35N4H	11022-00194	Панель управления	1
	17001-00569	Плата драйвера	6
	20003-00004	Резистор предзаряда	6
	20005-00020	Термистор	6
	21001-00251	Электролитический конденсатор	24
	21005-00005	Снабберный конденсатор	12
	22011-00048	IGBT модуль	12
	22013-00010	Выпрямительный диод + тормозной модуль	15
	27001-00039	Датчик тока	3
	12029-00014	Компоненты грозозащиты (варисторы)	1
	17001-00390	Плата блока питания	1
	17001-00402	Плата индикации питания	1
	17001-00550	Соединительная плата	2
	17001-02076	Плата привода	1
	17001-03550	Плата фильтра	1
	17001-05492	Плата расширения ввода-вывода	1
	17001-05638	Плата управления	1
	25006-00164	Входной реактор	1
	29002-00001	Контактор постоянного тока	4
	30001-00014	Вентилятор охлаждения	2
30001-00020	Вентилятор охлаждения	6	
STV900C40N4H	11022-00194	Панель управления	1
	17001-00559	Плата драйвера	6
	20003-00004	Резистор предзаряда	6
	20005-00020	Термистор	6
	21001-00250	Электролитический конденсатор	24
	21005-00005	Снабберный конденсатор	12
	22011-00051	IGBT модуль	12
	22013-00010	Выпрямительный диод + тормозной модуль	15
	27001-00039	Датчик тока	3
	12029-00014	Компоненты грозозащиты (варисторы)	1
	17001-00390	Плата блока питания	1
	17001-00402	Плата индикации питания	1
	17001-00550	Соединительная плата	2
	17001-02077	Плата привода	1
	17001-03550	Плата фильтра	1
	17001-05492	Плата расширения ввода-вывода	1
	17001-05638	Плата управления	1
	25006-00164	Входной реактор	1
	29002-00001	Контактор постоянного тока	4
	30001-00014	Вентилятор охлаждения	2
30001-00020	Вентилятор охлаждения	6	

Преобразователь частоты	Запасная часть	Тип	Кол-во, шт
STV900C45N4H	11022-00194	Панель управления	1
	17001-00559	Плата драйвера	6
	20003-00004	Резистор предзаряда	6
	20005-00020	Термистор	6
	21001-00355	Электролитический конденсатор	24
	21005-00005	Снабберный конденсатор	12
	22011-00051	IGBT модуль	12
	22013-00011	Выпрямительный диод + тормозной модуль	15
	27001-00039	Датчик тока	3
	12029-00014	Компоненты грозозащиты (варисторы)	1
	17001-00390	Плата блока питания	1
	17001-00402	Плата индикации питания	1
	17001-00550	Соединительная плата	2
	17001-03550	Плата фильтра	1
	17001-05009	Плата привода	1
	17001-05492	Плата расширения ввода-вывода	1
	17001-05638	Плата управления	1
	25006-00164	Входной реактор	1
	29002-00001	Контактор постоянного тока	4
	30001-00014	Вентилятор охлаждения	2
30001-00020	Вентилятор охлаждения	6	
STV900C50N4H	11022-00194	Панель управления	1
	17001-00559	Плата драйвера	6
	20003-00004	Резистор предзаряда	6
	20005-00020	Термистор	6
	21001-00355	Электролитический конденсатор	24
	21005-00005	Снабберный конденсатор	12
	22011-00051	IGBT модуль	12
	22013-00011	Выпрямительный диод + тормозной модуль	15
	27001-00039	Датчик тока	3
	12029-00014	Компоненты грозозащиты (варисторы)	1
	17001-00390	Плата блока питания	1
	17001-00402	Плата индикации питания	1
	17001-00550	Соединительная плата	2
	17001-02078	Плата привода	1
	17001-03550	Плата фильтра	1
	17001-05492	Плата расширения ввода-вывода	1
	17001-05638	Плата управления	1
	25006-00164	Входной реактор	1
	29002-00001	Контактор постоянного тока	4
	30001-00014	Вентилятор охлаждения	2
30001-00020	Вентилятор охлаждения	6	

Преобразователь частоты	Запасная часть	Тип	Кол-во, шт
STV900U40N4H-IP55	17001-05015	Плата силовая	1
	17001-05166	Плата силовая	1
	17001-05638	Плата управления	1
	17001-06245	Плата силовая	1
	17001-07235	Плата управления	1
	22011-00035	IGBT транзистор	1
	30001-00217	Вентилятор охлаждения	1
	30001-00223	Вентилятор охлаждения	1
	31002-00071	ЖК-экран	1
	61013-00348	Клавиатура панели управления	1
STV900U55N4H-IP55	17001-05025	Плата силовая	1
	17001-05168	Плата силовая	1
	17001-05638	Плата управления	1
	17001-06245	Плата силовая	1
	17001-07235	Плата управления	1
	22011-00038	IGBT транзистор	1
	30001-00217	Вентилятор охлаждения	1
	30001-00223	Вентилятор охлаждения	1
	31002-00071	ЖК-экран	1
	61013-00348	Клавиатура панели управления	1
STV900U75N4H-IP55	17001-02958	Плата силовая	1
	17001-07696	Плата управления	1
	17001-04776	Плата силовая	1
	17001-07235	Плата управления	1
	17001-06341	Плата силовая	1
	17001-08379	Плата панели управления	1
	22011-00038	IGBT транзистор	1
	30001-00215	Вентилятор охлаждения	1
	30001-00217	Вентилятор охлаждения	1
	31002-00071	ЖК-экран	1
	61013-00098	Клавиатура панели управления	1
STV900D11N4H-IP55	17001-05024	Плата силовая	1
	17001-07696	Плата управления	1
	17001-05119	Плата силовая	1
	17001-06341	Плата силовая	1
	17001-08379	Плата панели управления	1
	22011-00039	IGBT транзистор	1
	30001-00215	Вентилятор охлаждения	1
	30001-00217	Вентилятор охлаждения	1
	31002-00071	ЖК-экран	1
	61013-00098	Клавиатура панели управления	1

Преобразователь частоты	Запасная часть	Тип	Кол-во, шт
STV900D15N4H-IP55	17001-07696	Плата управления	1
	17001-05058	Плата силовая	1
	17001-06341	Плата силовая	1
	17001-05119	Плата силовая	1
	17001-08379	Плата панели управления	1
	22011-00040	IGBT транзистор	1
	30001-00215	Вентилятор охлаждения	1
	30001-00217	Вентилятор охлаждения	1
	31002-00071	ЖК-экран	1
	61013-00098	Клавиатура панели управления	1
STV900D18N4H-IP55	17001-02333	Плата силовая	1
	17001-02334	Плата силовая	1
	17001-05019	Плата силовая	1
	17001-05638	Плата управления	1
	17001-06297	Плата силовая	1
	17001-07235	Плата управления	1
	22011-00270	IGBT транзистор	1
	30001-00215	Вентилятор охлаждения	1
	30001-00217	Вентилятор охлаждения	1
	31002-00071	ЖК-экран	1
STV900D22N4H-IP55	17001-02166	Плата силовая	1
	17001-03090	Плата управления	1
	17001-05118	Плата силовая	1
	17001-05638	Плата управления	1
	17001-06297	Плата силовая	1
	17001-07235	Плата управления	1
	22011-00222	IGBT транзистор	1
	30001-00215	Вентилятор охлаждения	1
	30001-00217	Вентилятор охлаждения	1
	31002-00071	ЖК-экран	1
STV900D30N4H-IP55	17001-02408	Плата управления	1
	17001-07696	Плата управления	1
	17001-05243	Плата силовая	1
	17001-06549	Плата силовая	1
	17001-08379	Плата панели управления	1
	22011-00056	IGBT транзистор	1
	22013-00085	Модуль выпрямителя	1
	25005-00098	DC реактор	1
	30001-00215	Вентилятор охлаждения	2
	30001-00217	Вентилятор охлаждения	1
31002-00071	ЖК-экран	1	
61013-00098	Клавиатура панели управления	1	

Преобразователь частоты	Запасная часть	Тип	Кол-во, шт
STV900D37N4H-IP55	17001-02407	Плата силовая	1
	17001-07696	Плата управления	1
	17001-05244	Плата силовая	1
	17001-06549	Плата силовая	1
	17001-08379	Плата панели управления	1
	22011-00056	IGBT транзистор	1
	22013-00085	Модуль выпрямителя	1
	25005-00099	DC реактор	
	30001-00215	Вентилятор охлаждения	2
	30001-00217	Вентилятор охлаждения	1
	31002-00071	ЖК-экран	1
	61013-00098	Клавиатура панели управления	1
STV900D45N4H-IP55	17001-00402	Плата силовая	1
	17001-02853	Плата силовая	1
	17001-03215	Плата силовая	1
	17001-03389	Плата силовая	1
	17001-07696	Плата управления	1
	17001-08379	Плата панели управления	1
	17001-05757	Плата силовая	1
	17001-05758	Плата силовая	1
	22011-00281	IGBT транзистор	3
	22013-00039	Модуль выпрямителя	3
	25005-00102	DC реактор	
	27001-00007	Датчик тока	3
	30001-00217	Вентилятор охлаждения	1
	30001-00227	Вентилятор охлаждения	2
	61013-00098	Клавиатура панели управления	1
	62003-00106	Комплект алюминиевых трубок	1
	62004-00637	Изоляционная бумага	1
STV900D55N4H-IP55	17001-00402	Плата силовая	1
	17001-02853	Плата силовая	1
	17001-03216	Плата силовая	1
	17001-03389	Плата силовая	1
	17001-07696	Плата управления	1
	17001-08379	Плата панели управления	1
	17001-05756	Плата силовая	1
	17001-05758	Плата силовая	1
	22011-00281	IGBT транзистор	3
	22013-00010	Модуль выпрямителя	3
	25005-00101	DC реактор	1
	27001-00009	Датчик тока	3
	30001-00217	Вентилятор охлаждения	1
	30001-00227	Вентилятор охлаждения	2
	31002-00071	ЖК-экран	1
	61013-00098	Клавиатура панели управления	1
	62003-00106	Комплект алюминиевых трубок	1
62004-00609	Изоляционная бумага	1	

Преобразователь частоты	Запасная часть	Тип	Кол-во, шт
STV900D75N4H-IP55	17001-00386	Плата силовая	1
	17001-00402	Плата силовая	1
	17001-02083	Плата силовая	1
	17001-03017	Плата силовая	1
	17001-05638	Плата управления	1
	17001-05892	Плата привода	1
	17001-07235	Плата управления	1
	21001-00386	Конденсатор электролитический	4
	21005-00021	Конденсатор пленочный	3
	22011-00007	IGBT транзистор	1
	22011-00047	IGBT транзистор	3
	22013-00010	Модуль выпрямителя	3
	27001-00009	Датчик тока	3
	30001-00134	Вентилятор охлаждения	1
	30001-00227	Вентилятор охлаждения	2
	31002-00071	ЖК-экран	1
	61013-00348	Клавиатура панели управления	1
	62003-00070	Комплект алюминиевых трубок	
	62004-00653	Изоляционная бумага	
STV900D90N4H-IP55	17001-00402	Плата силовая	1
	17001-00386	Плата силовая	1
	17001-02083	Плата силовая	1
	17001-03017	Плата силовая	1
	17001-07696	Плата управления	1
	17001-08379	Плата панели управления	1
	17001-05892	Плата привода	1
	22011-00047	IGBT транзистор	3
	22013-00010	Модуль выпрямителя	3
	25005-00126	DC реактор	
	27001-00009	Датчик тока	3
	30001-00134	Вентилятор охлаждения	1
	30001-00227	Вентилятор охлаждения	2
	31002-00071	ЖК-экран	1
	61013-00098	Клавиатура панели управления	1
	62003-00070	Комплект алюминиевых трубок	1
	62004-00653	Изоляционная бумага	1

Преобразователь частоты	Запасная часть	Тип	Кол-во, шт
STV900C11N4H-IP55	25005-00105	DC реактор	1
	17001-00386	Плата силовая	1
	17001-00402	Плата силовая	1
	17001-02068	Плата силовая	1
	17001-03017	Плата силовая	1
	17001-05892	Плата привода	1
	17001-07696	Плата управления	1
	17001-08379	Плата панели управления	1
	20005-00013	Термистор	1
	21001-00385	Конденсатор электролитический	4
	21005-00021	Конденсатор пленочный	3
	22011-00049	IGBT транзистор	3
	22013-00011	Модуль выпрямителя	3
	27001-00009	Датчик тока	3
	30001-00134	Вентилятор охлаждения	1
	30001-00227	Вентилятор охлаждения	2
	31002-00071	ЖК-экран	1
	61013-00098	Клавиатура панели управления	1
	62003-00070	Комплект алюминиевых трубок	1
	62004-00653	Изоляционная бумага	1

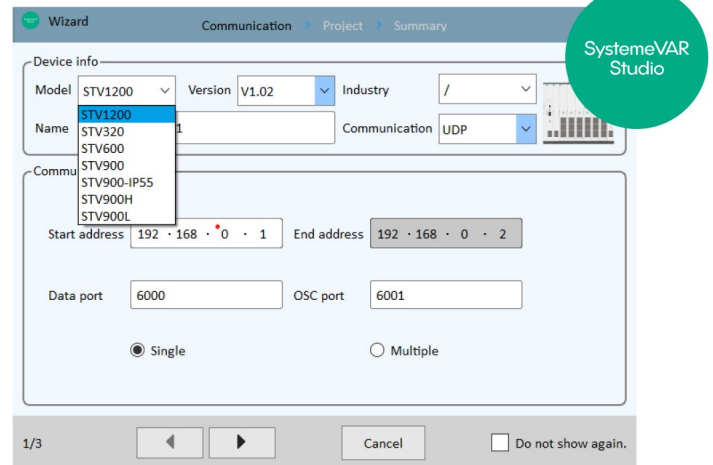
Дополнительная информация

Программное обеспечение



SystemeVAR Studio

SystemeVAR Studio – программное обеспечение для ввода в эксплуатацию и диагностики низковольтных преобразователей частоты и преобразователей частоты на среднее напряжение Systeme Electric семейства SystemeVar. Поддерживает последовательную связь, Ethernet, связь по Modbus TCP.



[Скачать программное обеспечение](#)

Основные функции:

- Мониторинг нескольких ПЧ SystemeVar
- Установка и отслеживание параметров, пакетная загрузка и выгрузка
- Просмотр изменённых параметров, а также сравнение текущих значений с заводскими
- Выбор необходимые параметры в качестве приоритетных и настраивать функций поиска параметров
- Просмотр параметров состояния и предупреждений, а также поддержка их печати и экспорта
- Просмотр текущих и исторических неисправностей оборудования, а также поддержка печати и экспорта
- Поддержка отображения функциональных кодов в режиме конфигурации
- Режим контрольной панели (управление запуском/остановкой, вращением вперед/назад и другими операциями оборудования)
- Поддержка режима осциллографа (позволяет сохранять и воспроизводить данные о форме сигналов, моделировать рисование кривых сигналов и масштабировать форму сигнала с помощью мыши)
- Поддержка изменения скина интерфейса

SystemeVAR Studio предназначено для ввода в эксплуатацию и диагностики:

- STV320
- STV600
- STV900
- STV900-IP55
- STV900H
- STV900H-IP55
- STV900L
- STV990
- STV1200

Технические требования

Программное обеспечение может работать в системах Windows XP или выше (Win7/Win8/Win10/Win11).



Подробнее о компании
www.systeme.ru

Контактные данные

АО «Систэм Электрик»

Адрес: Россия, 127018, г. Москва,
ул. Двинцев, д. 12, корп.1, здание «А»
Тел.: +7 (495) 777 99 90
E-mail: support@systeme.ru

ООО «Систэм Электрик БЛР»

Адрес: Беларусь, 220007, г. Минск,
ул. Московская, д. 22-9
Тел.: +375 (17) 236 96 23
E-mail: support@systeme.ru