



10 Условия транспортировки и хранения:

- 10.1 Транспортировка допускается любым видом крытого транспорта, обеспечивающего защиту упакованной продукции от механических повреждений, непосредственного воздействия атмосферных осадков и ударных нагрузок в соответствии с правилами перевозок грузов, действующих на транспорте данного вида.
- 10.2 Условия транспортирования в части воздействия механических факторов – группа С (средние) по ГОСТ 23216-78.
- 10.3 Условия хранения светильников должны соответствовать группе условий хранения 3 (Ж3) по ГОСТ 15150-69. Хранение осуществляется в упаковке изготовителя в закрытых помещениях с естественной вентиляцией при температуре от -50°C до +50°C и относительной влажности не более 98% при 35°C.

11 Утилизация:

- 11.1 Светодиодные светильники относятся к малоопасным твердым бытовым отходам. Изделия необходимо утилизировать путем передачи в специализированные организации по переработке вторичного сырья в соответствии с законодательством стран, где произведена покупка.

12 Гарантийные обязательства:

- 12.1 Гарантийный срок – 2 года при соблюдении правил эксплуатации.
- 12.2 За неправильную транспортировку, хранение, монтаж и эксплуатацию светильника, изготовитель ответственность не несет.
- 12.3 При отсутствии номера партии, даты продажи, штампа торгующей организации, подписей продавца и покупателя на Гарантийном талоне, гарантийный срок исчисляется со дня изготовления изделия.
- 12.4 Номер партии и дата изготовления нанесены на корпус светильника в формате XX-YY.ZZZZ, где XX обозначает код завода-изготовителя, YY – месяц, ZZZZ – год.

13 Гарантийный талон:

- 13.1 Гарантийный талон действителен только при заполнении всех данных.

Номер партии и дата изготовления	Заполняется продавцом	см. на корпусе изделия	
Дата продажи		дд/мм/ гggг	
Адрес продавца		штамп магазина	
Штамп продавца		подпись, штамп продавца	
Покупатель		ФИО, подпись	



(RU) Изготовитель: «ЧЖИЧЭН ЭЛЕКТРИКАЛ КО.,ЛТД ОВ ГУАНДУН» No. 14-1, 2-5, 2-6, Лильюган, Хуан Лянь комьюнити, Лилью, Шуньдэ Дистрикт, Фошань, Гуандун Провинс, Китай. Сделано в Китае.

(BY) Вытворца: «ЧЖИЧЭН ЭЛЕКТРИКАЛ КО.,ЛТД ОВ ГУАНДУН» No. 14-1, 2-5, 2-6, Лильюган, Хуан Лянь комьюнити, Лилью, Шуньдэ Дистрикт, Фошань, Гуандун Провинс, Китай. Зроблена ў Кітаі.

Уполномоченная организация (Импортер):
ООО «ВТЛ» 192102, г. Санкт-Петербург, ул. Бухарестская, д. 22, корп. 2, лит. Д, пом. 1-Н, офис 115

Ўпаўнаважаная арганізацыя (Імпартёр):
ІП Кашкан Андрэй Алегавіч. 220025, г. Мінск, вул. Ясеніна д.34, кв. 25 Тэл: +375 (33) 366-33-70

Гарантия: 2 года.
Дату изготов.: (см. на изделии).
Срок годности: не ограничен.

Гарантыя: 2 гады.
Дату вырабу.: (гледзі на вырабе).
Тэрмін прыдатнасці: не абмежаваны.



СВЕТИЛЬНИК СВЕТОДИОДНЫЙ СЕРИИ PSO-01

1 Назначение:

- 1.1 Светильник PSO-01 (в дальнейшем Светильник), предназначен для внутреннего освещения жилых, административных и общественных помещений: торговых центров, офисов, учебных заведений, конференц-залов, ресторанов, отелей, подсобных помещений, коридоров, лестничных пролетов и др.
- 1.2 Светильник рассчитан для работы от сети переменного тока ~180-264В/50-60Гц. В светильнике, в качестве источника света, используются светодиоды SMD2835. Качество электроэнергии должно соответствовать ГОСТ 13109-97.
- 1.3 Светильник производится в климатическом исполнении УХЛ4 предназначен для установки внутри помещений, нижняя пороговая рабочая температура +1°C, верхняя +40°C.
- 1.4 Светильник соответствует классу защиты I от поражения электрическим током.
- 1.5 Корпус светодиодного светильника изготовлен из листовой стали с нанесением черной порошковой краски
- 1.6 Светильник может быть установлен непосредственно на поверхность из нормально воспламеняемых материалов.
- 1.7 Светильник PSO-01 – универсальный, предназначен для монтажа:
 - 1.7.1 на любые ровные поверхности накладным способом (см. Рис.2);
 - 1.7.2 в реечные потолки (см. Рис.3) при помощи комплекта креплений ШК 4895205052291;
 - 1.7.3 подвешивается к любым прочим поверхностям при помощи специальных подвесов ШК 4895205052314 и ШК 4895205052338 (см. Рис.4).

2 Сертификация

- 2.1 Продукция сертифицирована на соответствие требованиям: ТР ТС 004/2011 «О безопасности низковольтного оборудования», ТР ТС 020/2011 «Электромагнитная совместимость технических средств», ТР ЕАЭС 037/2016 «Об ограничении применения опасных веществ в изделиях электротехники и радиоэлектроники».

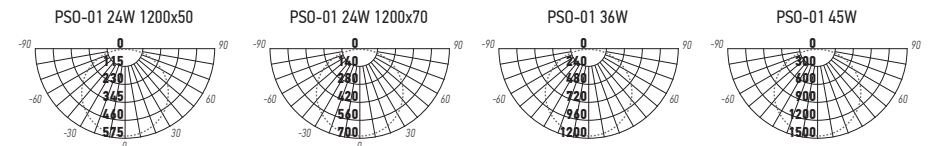
3 Преимущества:

- 3.1 Светильник соответствует нормативным требованиям по освещению помещений и рабочих мест.
- 3.2 Светильник имеет мгновенное включение, обеспечивает высокую цветопередачу.
- 3.3 Светильник светодиодный экономичен в эксплуатации, имеет длительный срок службы.

4 Комплектность:

- 4.1 Светильник PSO-01, шт. 1
- 4.2 Комплект крепления для накладного монтажа, шт. 1
- 4.3 Технический паспорт и руководство по эксплуатации, шт. 1

5 Кривые силы света:



БЛАГОДАРИМ ЗА ПОКУПКУ

<http://jazz-way.com>

6 Технические характеристики светильника:

	PSO-01 24W 4000K BLACK 1200x50 IP40	PSO-01 24W 4000K BLACK 1200x70 IP40	PSO-01 36W 4000K BLACK 1200x100 IP40	PSO-01 45W 4000K BLACK 1200x180 IP40
Номинальная мощность, Вт	24	24	36	45
Номинальное напряжение, В	~230	~230	~230	~230
Диапазон рабочего напряжения, В	~180-264	~180-264	~180-264	~180-264
Потребляемый ток, А	0,08	0,08	0,12	0,15
Частота тока, Гц	50-60	50-60	50-60	50-60
Цветовая температура, К	4000	4000	4000	4000
Световой поток, Лм	1850	1950	3200	4200
Количество светодиодов, шт.	26	26	38	42
Индекс цветопередачи, Ra	>80	>80	>80	>80
Угол светораспределения, гр°	110°	110°	110°	110°
Тип кривой силы света	Д (косинусная)	Д (косинусная)	Д (косинусная)	Д (косинусная)
Коэффициент мощности	>0,9	>0,9	>0,9	>0,9
Коэффициент пульсации	<5%	<5%	<5%	<5%
Степень защиты	IP40	IP40	IP40	IP40
Класс защиты от поражения электотоком	I	I	I	I
Класс энергетической эффективности	A+	A+	A+	A+
Климатическое исполнение	УХЛ4	УХЛ4	УХЛ4	УХЛ4
Диапазон рабочих температур, °С	+1°...+40°	+1°...+40°	+1°...+40°	+1°...+40°
Габаритные размеры LxВxН, мм	1180x50x35	1180x70x35	1180x100x35	1180x180x35
Вес нетто, кг	0,48	0,50	0,70	1,25
Цвет корпуса	черный	черный	черный	черный
Материал корпуса	сталь	сталь	сталь	сталь
Рассеиватель	опаловый	опаловый	опаловый	опаловый
Материал рассеивателя	полистирол	полистирол	полистирол	полистирол
Длина сетевого провода, м	1,0	1,0	1,0	1,0
Комплект креплений PSO-01 F-2x130 mm (ШК 4895205052291) для монтажа в реечный потолок	+	+	+	+
Комплект креплений PSO-01 S-2x1.0 m BLACK (ШК 4895205052314) для подвешного монтажа	+	+	+	
Комплект креплений PSO-01 S-4x1.0 m BLACK (ШК 4895205052338) для подвешного монтажа				+
Срок службы, часов	25000	25000	25000	25000
Гарантия	2 года	2 года	2 года	2 года

Технические характеристики определённого артикула Изделия указаны на упаковке. Фирма производитель оставляет за собой право на внесение изменений в конструкцию, дизайн и комплектацию Изделия, не ухудшающих его технических и потребительских характеристик.

7 Требования по технике безопасности:

- Монтаж светильника, устранение неисправностей, чистка производится только при отключении электропитания квалифицированным специалистом.
- ЗАПРЕЩАЕТСЯ!** Подключение светильника в местах с поврежденной электропроводкой.
- С целью исключения поражения электрическим током, светильник должен быть заземлен.
- Использование светильника допускается только при указанном напряжении сети.
- Не располагать светильник вблизи горючих, легковоспламеняющихся предметов и химически активных элементов.
- Если внешний гибкий кабель или шнур данного светильника поврежден, то он должен быть заменен специальным шнуром или только шнуром, представленным изготовителем или его сервисной службой.
- Светильник ремонту не подлежит. При выходе из строя Изделие утилизировать

8 Подготовка Изделия к работе, установка, правила эксплуатации:

- Распаковать Изделие, убедиться в его целостности и правильности комплектации.
- Закрепить Изделие на монтажную поверхность.
- Подключить к сети, соединив сетевые провода с соответствующими выводами Изделия.
- В процессе эксплуатации, не реже двух раз в год, необходим профилактический осмотр и чистка Изделия. Чистка Изделия от загрязнения производится мягкой ветошью, смоченной в слабом мыльном растворе только при отключенном питании.
- Не допускается непрерывная работа Изделия более чем 16 часов в сутки.
- Светильник не диммируется.

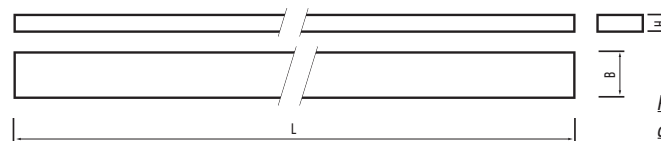


Рис. 1 Габаритные размеры светильника PSO-01

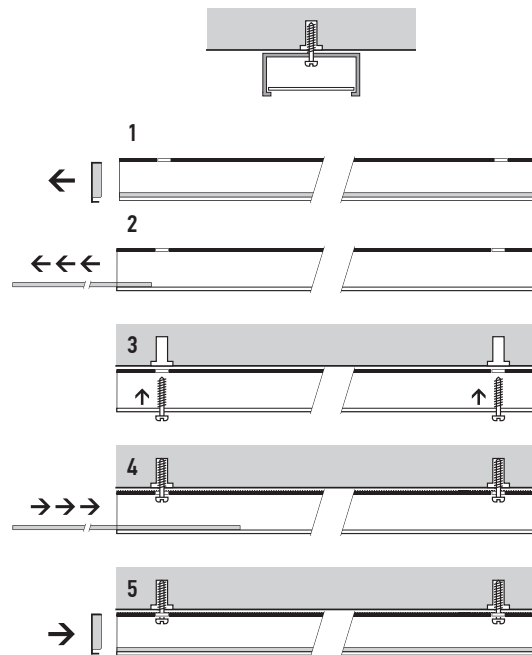


Рис. 2 Схема накладного монтажа светильника PSO-01



Рис. 4 Схема подвешного монтажа светильника PSO-01

9 Характерные неисправности и методы их устранения:

Признаки неисправности	Вероятная причина	Метод устранения
При включении питания светильник не работает	Отсутствует напряжение в питающей сети	Проверьте наличие напряжения питающей сети и, при необходимости, устраните неисправность
	Плохой контакт	Проверьте контакты в схеме подключения и устраните неисправность
	Поврежден питающий кабель	Проверьте целостность цепей и целостность изоляции
В выключенном состоянии светильника наблюдается тусклое свечение	Светильник подключен через выключатель со светодиодной или неоновой подсветкой	Не является неисправностью. Отключите светодиодную подсветку в выключателе, либо замените выключатель. При необходимости обратитесь к квалифицированному электрику
	Выключатель разрывает нейтральный проводник, а не фазовый	Не является неисправностью светильника. Устраните ошибку подключения. При необходимости обратитесь к квалифицированному электрику