

### Комплекты из анодированного накладного профиля PAL

Применяются для интерьерной подсветки, подсветки помещений с влажностью в допустимых пределах, без повышенных требований к электробезопасности.



### КОРПУС ИЗ АНОДИРОВАННОГО АЛЮМИНИЯ ГОТОВЫЙ КОМПЛЕКТ

СЛУЖИТ ДЛЯ ЗАЩИТЫ СВЕТОДИОДНОЙ ЛЕНТЫ ОТ ПЫЛИ, ВЛАГИ И МЕХАНИЧЕСКИХ ПОВРЕЖДЕНИЙ

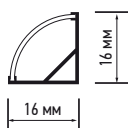
#### ТЕХНИЧЕСКИЕ ХАРАКТЕРИСТИКИ

- Материал профиля: алюминий с анодированным покрытием
- Материал рассеивателя: поликарбонат

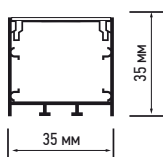
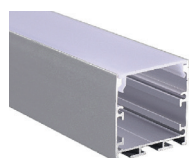
#### КОМПЛЕКТНОСТЬ

**PAL 1616, PAL 3535, PAL 5035**

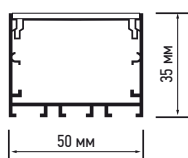
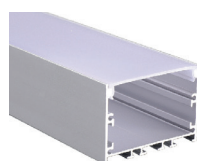
Профиль 2м: 1 шт.  
Заглушка торцевая глухая: 2 шт.  
Рассеиватель матовый 2м: 1 шт.  
Крепежная клипса: 4 шт.



Код для заказа	Штрих-код	Артикул	Макс. ширина светодиодной ленты, мм	Сечение профиля, мм	Длина, м	Вес, кг	Упак., шт.
5049888	4895205049888	Профиль PAL 1616 (комплект) угловой 2м анод.	10,2	16x16	2	0,26	1/60



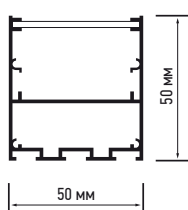
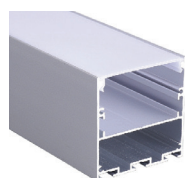
Код для заказа	Штрих-код	Артикул	Макс. ширина светодиодной ленты, мм	Сечение профиля, мм	Длина, м	Вес, кг	Упак., шт.
5049925	4895205049925	Профиль PAL 3535 (комплект) накладной 2м анод.	32	35x35	2	0,9	1/20



Код для заказа	Штрих-код	Артикул	Макс. ширина светодиодной ленты, мм	Сечение профиля, мм	Длина, м	Вес, кг	Упак., шт.
5049956	4895205049956	Профиль PAL 5035 (комплект) накладной 2м анод.	47	50x35	2	1,15	1/10

#### КОМПЛЕКТНОСТЬ PAL 5050

Профиль 2м: 1 шт.  
Заглушка торцевая глухая: 2 шт.  
Рассеиватель матовый 2м: 1 шт.  
Крепежная клипса: 4 шт.  
Подвес для профиля 1м: 2 шт.



Код для заказа	Штрих-код	Артикул	Макс. ширина светодиодной ленты, мм	Сечение профиля, мм	Длина, м	Вес, кг	Упак., шт.
5049901	4895205049901	Профиль PAL 5050 (комплект) накладной 2м анод.	47	50x50	2	1,4	1/10