

# Выключатели нагрузки/рубильники

## Аксессуары. Ручки управления

### Ручки управления для выключателей нагрузки OT16 ... 160E, устанавливаемых на DIN - рейке или монтажной плате

#### Ручка управления для прямого монтажа на рубильнике

Устанавливается непосредственно на рубильнике без переходника.  
Возможно установить один навесной замок с диаметром ушка 5 мм, см. таблицу внизу



S00684A

**OHBS1**



S01369A

**OHRS2**



S01472A

**OHRS3**



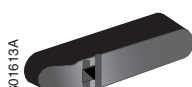
S00535A

**OHBS9**



S00535A

**YAST1**



S01613A

**OHB13**

Цвет	Длина ручки, мм	Для выключателей нагрузки	Тип	Код заказа
Черный	31	OT16...80F3/F4	OHBS1/1	1SCA109088R1001
Красный	31	OT16...80F3/F4	OHRS1/1	1SCA109096R1001
Черный	40	OT63...125F3/F4 OT16...40F6/F8	OHBS2/1	1SCA109090R1001
Красный	40	OT63...125F3/F4 OT16...40F6/F8	OHRS2/1	1SCA108599R1001
Черный	39	OT16...125F3/F4 OT16...40F6/F8	OHBS3/1	1SCA108319R1001
Красный	39	OT16...125F3/F4 OT16...40F6/F8	OHRS3/1	1SCA108688R1001
Черный	72	OT63...125F6_F8	OHBS9/1	1SCA108689R1001
Красный	72	OT63...125F6_F8	OHRS9/1	1SCA108690R1001
Черный	72	OT125A, OT160E	YAST1	1SCA022301R5350
Черный	72	OT125A, OT160E	OHB13/1	1SCA022739R8240

Устанавливается непосредственно на рубильнике, переходник 6 мм может проходить сквозь ручку.

Тип выключателя нагрузки	Тип ручки	
	Без установки замка	С установкой замка
OT16...40F3/F4	OHBS1_ , OHRS1_	
	OHBS3_ , OHRS3_	
OT16...40F6/F8 + OWP5D1	OHBS3_ , OHRS3_	OHBS2_ , OHRS2_
OT63...125F3/EF4	OHBS3_ , OHRS3_	OHBS2_ , OHRS2_
OT63...80F6/F8 + OWP6D1	OHBS9_ , OHRS9_	
OT100...125F6/F8 + OWP6D2	OHBS9_ , OHRS9_	
OT160	YAST1	
OT160	OHB13	

Тип ручки	Переходник сквозь ручку	45 мм вырез*
OHBS1_ , OHRS1_	Нет	Да
OHBS2_ , OHRS2_	Нет	Да
OHBS3_ , OHRS3_	Нет	Да
OHBS9_ , OHRS9_	Нет	Нет
OHBS12_ , OHRS12_	Да	Да
YAST1	Нет	Нет
OHB13	Да	Нет

\*) В 0 положении ручка остается в пределах высоты выреза