

RUS

ООО «Завод «Световые технологии»

Светильник отраженного света

ПАСПОРТ

**1. Назначение**

- 1.1. Светильник отраженного света предназначен для общего освещения административно-общественных и производственных зданий и рассчитан для работы в сети переменного тока 220 В ( $\pm 10\%$ ), 50 Гц ( $\pm 0,4$  Гц). Качество электроэнергии должно соответствовать ГОСТ 13109-97.
- 1.2. Светильник соответствует требованиям безопасности ГОСТ Р МЭК 60598-2-1, ГОСТ Р МЭК 60598-2-2, ГОСТ Р МЭК 60598-1 и ЭМС по ГОСТ Р 51318, ГОСТ Р 51514.
- 1.3. Класс защиты светильника от поражения электрическим током – I.
- 1.4. Степень защиты от воздействия окружающей среды – IP20 (IP54/20 – для светильника DS 107).
- 1.5. Светильник может быть установлен на опорную поверхность или в потолочную (стенную) нишу из нормально воспламеняемого материала.

**2. Комплект поставки**

Светильник (без лампы), шт.	1
Упаковка, шт.	1
Паспорт, шт.	1

**3. Требования по технике безопасности**

- 3.1. Установку, чистку светильника и замену компонент (лампы) производить только при отключенном питании.
- 3.2. Для светильников DS 107 между корпусом светильника и дном ниши должен быть обеспечен воздушный промежуток не менее 25 мм.

**4. Правила эксплуатации и установка**

- 4.1. Эксплуатация светильника производится в соответствии с «Правилами технической эксплуатации электроустановок потребителей».
- 4.2. Распаковать светильник, снять рассеиватель (рамку) и отражатель (при наличии).
- 4.3. Ввести сетевые провода (кабель) через отверстие в корпусе светильника и закрепить светильник на потолке или установить его в потолочной нише.
- 4.4. Подключить предварительно разделанные концы кабеля и заземляющего провода к контактным зажимам в соответствии с указанной полярностью.
- 4.5. При использовании регулируемого ЭПРА, управляющие провода подключаются строго с соблюдением полярности, указанной в маркировке.
- 4.6. Вставить лампу.
- 4.7. Установить отражатель (при наличии) и рассеиватель (рамку).
- 4.8. Схема электрических соединений приведена на корпусе ЭПРА.

**5. Свидетельство о приемке**

Светильник соответствует ТУ 3461-002-44919750-07 и признан годным к эксплуатации.

Дата выпуска \_\_\_\_\_

Контролер \_\_\_\_\_

Упаковщик \_\_\_\_\_

Светильник сертифицирован.

**6. Гарантийные обязательства**

- 6.1. Завод-изготовитель обязуется безвозмездно отремонтировать или заменить светильник, вышедший из строя не по вине покупателя в условиях нормальной эксплуатации, в течение гарантийного срока.
- 6.2. Гарантийный срок – 36 месяцев со дня изготовления светильника.
- 6.3. Срок службы светильников в нормальных климатических условиях при соблюдении правил монтажа и эксплуатации составляет:
  - 8 лет – для светильников, корпус и/или оптическая часть (рассеиватель) которых изготовлены из полимерных материалов;
  - 10 лет – для остальных светильников.
- 6.4. Выход из строя газоразрядной лампы браком не является.

Адрес завода-изготовителя: 390010, г. Рязань, ул. Магистральная д.11-а.

Дата продажи \_\_\_\_\_

Штамп магазина \_\_\_\_\_

## LLC "Lighting technologies production"

## Reflected illumination light

## CERTIFICATE

## 1. Application

- 1.1. This light is designed for general illumination of office, public and industrial rooms. It is powered from AC mains 220 V ( $\pm 10\%$ ), 50 Hz ( $\pm 0.4$  Hz). Power quality shall comply with GOST 13109-97.
- 1.2. The light complies with safety requirements of GOST R IEC 60598-2-1, GOST R IEC 60598-2-2, GOST R IEC 60598-1 and EMC requirements of GOST R 51318 and COST R 51514.
- 1.3. Class of protection against electric shock – I
- 1.4. Degree of protection – IP20 (IP54/20 for DS 107 light).
- 1.5. The light may be mounted at surface in ceiling/wall recess of normal flammability.

## 2. Delivery set

Light without lamp, pcs	1
Package, pcs	1
Certificate, pcs	1

## 3. Safety

- 3.1. Never install, clean and replace light components (lamps), if power is ON.
- 3.2. The air gap between the DS 107 light housing and the recess ceiling shall be at least 25 mm deep.

## 4. Operation and installation

- 4.1. Operate the light under Electric Device Operation and Maintenance Guidelines.
- 4.2. Remove the diffuser (the frame) and the reflector (if installed).
- 4.3. Pass power wires/cable through the hole in the light housing and secure the light on the ceiling or install in the wall recess.
- 4.4. Connect prepared ends of the cable and the grounding wire to the terminal block according to specified polarity.
- 4.5. If adjustable ECG is used, connect control wires according to polarity specified by code only.
- 4.6. Install the lamp.
- 4.7. Install the reflector (if any) and the diffuser (the frame).
- 4.8. Connection diagram is shown at the housing of ECG.

## 5. Acceptance

The light complies with TOR 3461-002-44919750-07 and is admitted serviceable.

Manufacturing date

Inspector \_\_\_\_\_

Packer \_\_\_\_\_

The light is certified.

## 6. Warranty

- 6.1. The Manufacturer undertakes to repair or replace the faulty light within the warranty period free of charge, if such fault is not caused by the Customer, and the light operated in normal conditions.
- 6.2. Warranty period – 36 months as of the manufacturing date.
- 6.3. Service life of lights in normal climate subject to compliance with installation and operation requirements:
- 8 years – for lights with housing and/or lens made of polymeric materials
  - 10 years – for other lights.
- 6.4. Failure of the gas-discharge lamp shall not be considered as a defect.

Manufacturer address: Maguistralnaya Street 11-a, Ryasan, 390010, Russia

Date of sale \_\_\_\_\_

Shop stamp



## «Жарық технологиялары» Зауыты» ЖШҚ

### Светильник отраженного света

#### ПАСПОРТ

#### 1. Назначение

- 1.1. Әкімшілік-қоғамдық және өндірістік ғимараттарды жарықтандыратын, 220 В ( $\pm 10\%$ ), 50 Гц ( $\pm 0,4$  Гц) ауыспалы ток желісінен жұмыс істеуге арналған құрастыру шырағы. Электр құаты сапасы МЕМСТ 13109-97 стандартына сәйкес болу қажет.
- 1.2. Шырақ МЕМСТ Р МЭК 60598-2-1, МЕМСТ Р МЭК 60598-2-2, МЕМСТ Р МЭК 60598-1 және МЕМСТ Р 51318, МЕМСТ Р 51514 бойынша ЭМУ қауіпсіздік стандарттарына сәйкес.
- 1.3. Электр құатынан зақымданудан қорғау тобы – I
- 1.4. Сыртқы ортаның әсерінен қорғау деңгейі – IP20 (IP54/20 –DS 107 шырақ үшін).
- 1.5. Шырақты жанғыштығы төбелік (қабырғалық) ұяшыққа немесе орташа материалдан жасалған тірек бетіне орнатуға болады.

#### 2. Жеткізілім жинақтамасы

Шырақ (шамсыз), дана.	1
Бума, дана.	1
Құжаты, дана.	1

#### 3. Қауіпсіздік техникаға талаптар

- 3.1. Шырақтың орнатуын, тазалауын, компоненттерді (шамдарды) ауыстыру жұмыстарын тек қуат көзі өшірілген кезде жасау.
- 3.2. DS 107 шырақтары үшін шырақ тұрқысы мен ұяшық түбінің арасында ең кемі 25 мм ауа ара қашықтығы қамтамасыз етілуі қажет.

#### 4. Пайдалану және орнату ережелері

- 4.1. Прожектордың пайдалану жұмыстары «Тұтынушылар тарапынан электр құндырғыны техникалық пайдалану ережелерімен» сәйкес өткізіледі.
- 4.2. Бумасы шешілген шырақтың торын (рамкасын) және шашыратқышын (қолда бар жағдайда) шешу.
- 4.3. Шырақтың тұрқысындағы тесік арқылы желілік сымдарды (кабель) өткізіп, шырақты төбеге орнату немесе төбедегі ұяшыққа бекіту.
- 4.4. Алдын ала бөлінген кабельдің ұштарын және жерге тұйықтау сымды көрсетілген кереғарлыққа сәйкес жанама қысқыштарға қосу.
- 4.5. При Реттеуіш ЭТҚА қолданатын жағдайда, бас сымдар таңбада көрсетілген кереғарлықты дәлме дәл сақтап қосылады.
- 4.6. Шамды (шамдарды) қосу.
- 4.7. Шағылдырғышты (қолда бар болса) және шашыратқышты (торды) орнату.
- 4.8. Электр жалғау үлгілері ЭТҚА-ның тұрқысында келтірілген.

#### 5. Қабылдау туралы куәлік

Шырақ ТУ 3461-002-44919750-07–ға сәйкес және қолдануға жарамды болып табылды.

Шығару күні \_\_\_\_\_

Бақылаушы \_\_\_\_\_

Ораушы \_\_\_\_\_

Шырақ сертифицикатталған

#### 6. Кепілдікті міндеттеме

- 6.1. Өндіруші-зауыт қалыпты қолдану жағдайда және сатып алушының кесірісіз істен шыққан шырақтарды кепілдік мерзімінде ақысыз жөндеуге немесе ауыстыруға міндетті.
- 6.2. Кепілдік мерзімі – шырақты шығарған күнінен бастап 36 ай.
- 6.3. Қалыпты климаттық жағдайда, сонымен қатар орнату, қолдану ережелері сақталса, шырақтардың қызмет мерзімі:
  - 8 жыл – тұрқысы және/немесе оптикалық бөлігі (шағылдырғышы) полимерден жасалған шырақтар үшін;
  - 10 жыл – басқа шырақтар үшін.
- 6.4. Газ разряды бар шамның істен шығуы ақау деп саналмайды.

Өндіруші-зауыттың мекен-жайы: 390010, Рязань қаласы, Магистральная көш. 11-а.

Сатылған күні \_\_\_\_\_

Дүкен мөртаңбасы

**ТАА «Завод «Светлавыя тэхналогіі»****Свяцільная адлюстраванага святла****Пашпарт****1. Прызначэнне**

- 1.1. Свяцільная адлюстраванага святла прызначаная для агульнага асвятлення адміністрацыйна-грамадскіх і вытворчых памяшканняў і разлічаная для працы ў сетцы пераменнага току 220 В ( $\pm 10\%$ ), 50 Гц ( $\pm 0,4$  Гц). Якасць электраэнергіі павінна адпавядаць ДАСТ 13109-97.
- 1.2. Свяцільная адпавядае патрабаванням бяспекі ДАСТ Р МЭК 60598-2-1, ДАСТ Р МЭК 60598-2-2, ДАСТ Р МЭК 60598-1 і ЭМС у адпаведнасці з ДАСТ Р 51318, ГОСТ Р 51514.
- 1.3. Клас абароны свяцільні ад паражэння электрычным токам – I.
- 1.4. Ступень абароны ад уздзеяння навакольнага асяроддзя – IP20 (IP54/20 – для свяцільні DS 107).
- 1.5. Свяцільная можа быць устаноўлена на апорную паверхню ці ў столевую (сценную) нішу з нармальна ўзгаральнага матэрыялу.

**2. Камплект пастаўкі**

Свяцільная (без лямпы), шт.	1
Упакоўка, шт.	1
Пашпарт, шт.	1

**3. Патрабаванні па тэхніцы бяспекі**

- 3.1. Усталёўку, чыстку свяцільні і замену кампанентаў (лямпы) выконваць толькі пры адключаным сілкаванні.
- 3.2. Для свяцільнай DS 107 паміж корпусам свяцільні і дном нішы неабходна забяспечыць паветраны прамежак не менш за 25 мм.

**4. Правілы эксплуатацыі і ўсталёўка**

- 4.1. Эксплуатацыя свяцільні выконваецца ў адпаведнасці з «Правіламі тэхнічнай эксплуатацыі электраўстановак спажывоўцоў».
- 4.2. Распакаваць свяцільную, зняць рассеивальнік (рамку) і адбівальнік (пры наяўнасці).
- 4.3. Увесці сеткавыя правады (кабель) праз адтуліну ў корпусе свяцільні і замацаваць свяцільную на столі ці ўстанавіць яе ў столевай нішы.
- 4.4. Падключыць папярэдне раздзеленыя канцы кабеля і зязямляльнага провада да кантактных заціскаў у адпаведнасці з пазначанай палярнасцю.
- 4.5. Пры выкарыстанні рэгулюемага ЭПРА, кіруючыя правады падключаюцца строга прытрымліваючыся палярнасці, пазначанай у маркіроўцы.
- 4.6. Устаіць лямпу.
- 4.7. Устанавіць адбівальнік (пры наяўнасці) і рассеивальнік (рамку).
- 4.8. Схема электрычных злучэнняў прыведзена на корпусе ЭПРА.

**5. Пасведчанне пра прыёмку**

Свяцільная адпавядае ТУ 3461-002-44919750-07 і прызнаная прыдатнай да эксплуатацыі.

Дата выпуска \_\_\_\_\_

Кантралёр \_\_\_\_\_

Упакоўшчык \_\_\_\_\_

Свяцільная сертыфікаваная.

**6. Гарантыйныя абавязкі**

- 6.1. Завод-вытворца абавязваецца бязвыплатна адрамантаваць ці замяніць свяцільную, якая выйшла з ладу не па віне пакупніка ва ўмовах нармальнай эксплуатацыі, на працягу гарантыйнага тэрміну.
- 6.2. Гарантыйны тэрмін – 36 месяцаў з дня вырабу свяцільні.
- 6.3. Тэрмін службы свяцільнай у нармальных кліматычных умовах пры выкананні правіл мантажу і эксплуатацыі складае:
  - 8 гадоў – для свяцільнай, корпус і/альбо аптычная частка (рассейвальнік) якіх выраблены з палімерных матэрыялаў;
  - 10 гадоў – для астатніх свяцільнай.
- 6.4. Выхад з ладу газаразраднай лямпы бракам не з'яўляецца.

Адрас завода-вытворцы: 390010, г. Разань, вул. Магістральная д.11-а.

Дата продажу \_\_\_\_\_

Штамп крамы \_\_\_\_\_



ТОВ «Завод «Світлові технології»

Світильник відбитого світла

ПАСПОРТ

### 1. Призначення

- 1.1. Світильник відбитого світла призначений для загального освітлення адміністративно-громадських і виробничих будівель і розрахований на роботу в мережі змінного струму 220 В ( $\pm 10\%$ ), 50 Гц ( $\pm 0,4$  Гц). Якість електроенергії повинна відповідати ГОСТ 13109-97.
- 1.2. Світильник відповідає вимогам безпеки ГОСТ IEC 60598-2-1, ГОСТ IEC 60598-2-2, ГОСТ IEC 60598-1 та EMC за ГОСТ CISPR 15:2007, ГОСТ IEC 61000-3-2, ГОСТ 51514.
- 1.3. Клас захисту світильника від ураження електричним струмом – I.
- 1.4. Ступінь захисту від впливу навколишнього середовища – IP20 (IP54/20 – для світильника DS 107).
- 1.5. Світильник може бути встановлений на опірну поверхню або в стельову (стіну) нішу, виготовлену з нормально займистого матеріалу.

### 2. Комплект поставки

Світильник (без лампи), шт.	1
Упаковка, шт.	1
Паспорт, шт.	1

### 3. Вимоги з техніки безпеки

- 3.1. Установку, чистку світильника і заміну компонентів (ламп) здійснювати лише при відключеному живленні.
- 3.2. Для світильників DS 107 між корпусом світильника і дном ніші повинен бути забезпечений повітряний проміжок не менше 25 мм.

### 4. Правила експлуатації та установка

- 4.1. Експлуатація світильника здійснюється у відповідності до «Правил технічної експлуатації електроустановок споживачів».
- 4.2. Розпакувати світильник, зняти розсіювач (рамку) і відбивач (за наявності).
- 4.3. Вести мережеві проводи (кабель) через отвір у корпусі світильника і закріпити світильник на стелі або встановити його в стельовій ніші.
- 4.4. Підключити попередньо розділені кінці кабелю і заземлюючого проводу до контактних затискачів у відповідності із зазначеною полярністю.
- 4.5. При використанні регулюючого ЕПРА, керуючі проводи підключаються суворо з дотриманням полярності, зазначеної в маркуванні.
- 4.6. Вставити лампу.
- 4.7. Встановити відбивач (за наявності) та розсіювач (рамку).
- 4.8. Схема електричних з'єднань наведена на корпусі ЕПРА.

### 5. Свідоцтво про приймання

Світильник відповідає ТУ 3461-002-44919750-07 і визнаний придатним до експлуатації.

Дата виробництва \_\_\_\_\_

Контролер \_\_\_\_\_

Пакувальник \_\_\_\_\_

Світильник сертифікований.

### 6. Гарантійні зобов'язання

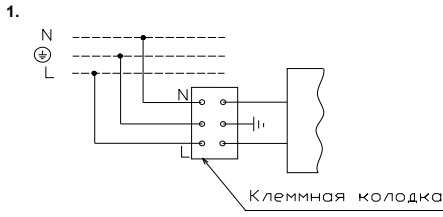
- 6.1. Завод-виробник протягом гарантійного терміну зобов'язується безкоштовно відремонтувати або замінити світильник, що вийшов з ладу не з вини споживача за умов нормальної експлуатації.
- 6.2. Гарантійний термін – 36 місяців з дня виготовлення світильника.
- 6.3. Термін служби світильників в нормальних кліматичних умовах при дотриманні правил монтажу та експлуатації складає:
  - 8 років – для світильників, корпус та/або оптична частина (розсіювач) яких виготовлений з полімерних матеріалів;
  - 10 років - для решти світильників.
- 6.4. Вихід з ладу люмінесцентних ламп і стартерів браком світильника не вважається.

Адреса заводу-виробника: 390010, м. Рязань, вул. Магістральна буд.11-а.

Дата продажу \_\_\_\_\_

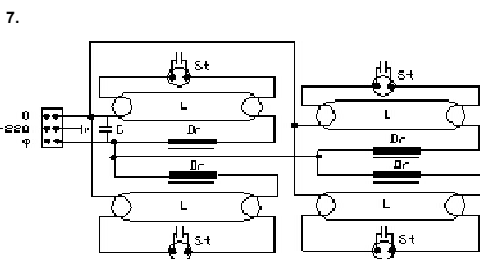
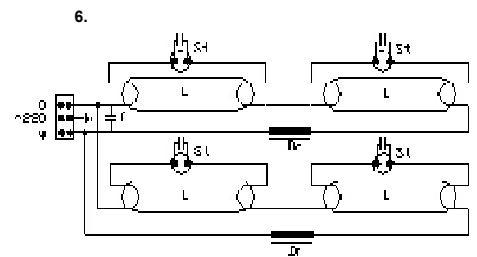
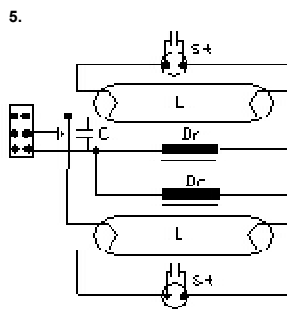
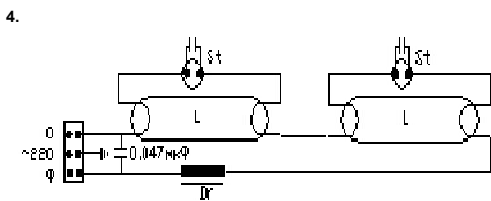
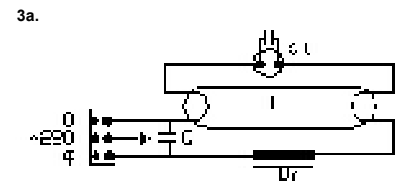
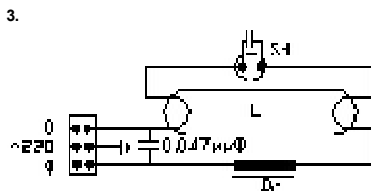
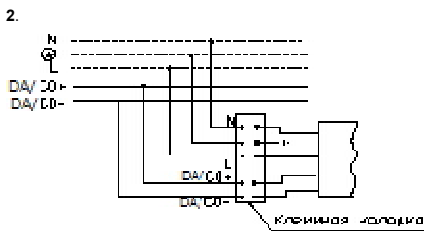
Штамп магазину \_\_\_\_\_

	RUS	ENG	KAZ	BLR	UKR
1	Схемы электрических соединений	Connection diagram	Электр жалғау үлгісі	Схемы электрычных злучэнняў	Схеми електричних з'єднань

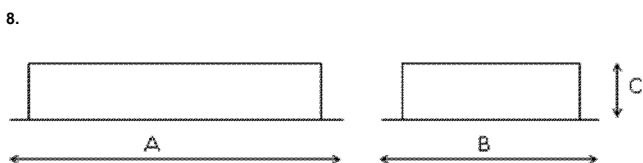


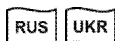
RUS	ENG	KAZ	BLR	UKR
Клемная колодка	Terminal box	Клеммалық қалып	Клемная калодка	Клемна колодка


	RUS	ENG	KAZ	BLR	UKR
2-7	Схема подключения к питающей сети с регулируемым ЭПРА	Diagram of connecting the light with adjustable ECG to mains	Реттеуіш ЭТКА-мен қуат желіге қосылу үлгісі	Схема падключэння да сілкуючай сеткі з рэгулюемым ЭПРА	Схема підключення до живлячої мережі з регульованим ЕПРА



	RUS	ENG	KAZ	BLR	UKR
L	лампа	lamp	шам	лямпа	лампа
Dr	дроссель	choke	дроссель	дроссель	дроссель
St	стартер	starter	стартер	стартар	стартер
C	Компенсационный конденсатор	compensating capacitor	Өтемақы конденсаторы	Компенсацийні кандэнсатары	Компенсацийний конденсатор
	Клемная колодка	Terminal box	Клеммалық қалып	Клемная калодка	Клемна колодка





Артикул (количество и мощность ламп)	Тип лампы и цоколь	Схема электрических соединений			Коэффициент мощности Эм ПРА/ЭПРА	Габариты, мм, АхВхС	Масса, кг, не более	 ММ	Тип рассеивателя	Технические условия	Сертификат соответствия
		с ЭПРА (см. Рис. 1)	с регулируемым ЭПРА (см. Рис. 2)	с электромагнитным ЭПРА							
OTR/R 155	КЛЛ 2G11			-	0,96	595x595x110	7,8	-	Металлический перфорированный рассеиватель со светотехнической пленкой	ТУ 3461-002-44919750-07	POCC RU.ME64.B08478
OTR/R 236	КЛЛ 2G11			5	0,85/0,96	595x595x110	8,2	-	Металлический перфорированный рассеиватель со светотехнической пленкой	ТУ 3461-002-44919750-07	POCC RU.ME64.B08478
OTR/R 236	КЛЛ 2G11			5	0,85/0,96	605x605x110	8,2	-	Металлический перфорированный рассеиватель со светотехнической пленкой	ТУ 3461-002-44919750-07	POCC RU.ME64.B08478
OTR/R 236	ЛЛ G13		-	5	0,85/0,96	1195x595x115	9,2	-	Металлический перфорированный рассеиватель со светотехнической пленкой	ТУ 3461-002-44919750-07	POCC RU.ME64.B08478
OTR/R 255	КЛЛ 2G11			-	0,96	595x595x110	7,8	-	Металлический перфорированный рассеиватель со светотехнической пленкой	ТУ 3461-002-44919750-07	POCC RU.ME64.B08478
OTK/R 414	ЛЛ G5			-	0,96	595x595x160	7,4	-	Металлический перфорированный рассеиватель, бипараболическая зеркальная решетка	ТУ 3461-002-44919750-07	POCC RU.ME64.B08478
OTK/R 418	ЛЛ G13			6	0,96	595x595x160	8	-	Металлический перфорированный рассеиватель, бипараболическая зеркальная решетка	ТУ 3461-002-44919750-07	POCC RU.ME64.B08478
OTK/R 418	ЛЛ G13			6	0,96	605x605x160	8	-	Металлический перфорированный рассеиватель, бипараболическая зеркальная решетка	ТУ 3461-002-44919750-07	POCC RU.ME64.B08478
OTK/R 436	ЛЛ G13			7	0,85/0,96	1195x595x160	9,9	-	Металлический перфорированный рассеиватель, бипараболическая зеркальная решетка	ТУ 3461-002-44919750-07	POCC RU.ME64.B08478
OTM 236	КЛЛ 2G11			5	0,85/0,96	595x595x120	6	-	Металлический перфорированный рассеиватель со светотехнической пленкой	ТУ 3461-002-44919750-07	POCC RU.ME64.B08478
OTM 255	КЛЛ 2G11			-	0,96	595x595x120	4,8	-	Металлический перфорированный рассеиватель со светотехнической пленкой	ТУ 3461-002-44919750-07	POCC RU.ME64.B08478
RIO 118	КЛЛ G24-d2		-	3	0,5	205x300x90	1,6	285x190	Металлический перфорированный рассеиватель, фасетчатый отражатель	ТУ 3461-002-44919750-07	POCC RU.ME64.B08478


**RUS** Данный паспорт доступен для скачивания на сайте [www.ltcompany.com](http://www.ltcompany.com) в разделе «ПРОДУКЦИЯ»

**ENG** You are welcome to download the passport in the PRODUCT section on our web-site [www.ltcompany.com](http://www.ltcompany.com)

**KAZ** Бул төлқұжаты сіз [www.ltcompany.com](http://www.ltcompany.com) сайтынан, «ӨНІМДЕР» бөлімінен жүктеп аласыз

**BLR** Дадзены пашпарт даступны для запампоўкі на сайце [www.ltcompany.com](http://www.ltcompany.com) ў раздзеле «ПРАДУКЦЫЯ»

**UKR** Электронна версія паспорту доступна на сайті [www.ltcompany.com](http://www.ltcompany.com) в розділі «ПРОДУКЦІЯ»

Артикул (количество и мощность ламп)	Тип лампы и цоколь	Схема электрических соединений			Коэффициент мощности Эм ПРА/ЭПРА	Габариты, мм, АхВхС	Масса, кг, не более	 мм	Тип рассеивателя	Технические условия	Сертификат соответствия
		с ЭПРА (см. Рис. 1)	с регулируемым ЭПРА (см. Рис. 2)	с электромагнитным ЭПРА							
RIO 136	КЛЛ 2G11		-	3а	0,85	475x300x90	2,1	285x460	Металлический перфорированный рассеиватель, фасетчатый отражатель	ТУ 3461-002-44919750-07	РОСС RU.ME64.B08478
OTF 155	КЛЛ 2G11			-	0,96	595x595x120	4,0	-	Бипараболическая зеркальная решетка, белый отражатель	ТУ 3461-002-44919750-07	РОСС RU.ME64.B08478
OTF 414	ЛЛ G5			-	0,96	595x595x110	4,0	-	Бипараболическая зеркальная решетка, белый отражатель	ТУ 3461-002-44919750-07	РОСС RU.ME64.B08478
OTFZ 414	ЛЛ G5			-	0,96	595x595x110	4,2	575x575	Бипараболическая зеркальная решетка, комбинированный отражатель	ТУ 3461-002-44919750-07	РОСС RU.ME64.B08478
OTX 236	КЛЛ 2G11			5	0,85/0,96	595x595x100	5,5	-	Металлический перфорированный рассеиватель со светотехнической пленкой	ТУ 3461-002-44919750-07	РОСС RU.ME64.B08478
OTX 236 HF bm	КЛЛ 2G11			5	0,85/0,96	595x595x100	5,5	-	Металлический перфорированный рассеиватель со светотехнической пленкой	ТУ 3461-002-44919750-07	РОСС RU.ME64.B08478
OTX 155	КЛЛ 2G11			-	0,96	595x595x100	4,9	-	Металлический перфорированный рассеиватель со светотехнической пленкой	ТУ 3461-002-44919750-07	РОСС RU.ME64.B08478
OTX 255	КЛЛ 2G11			-	0,96	595x595x100	4,9	-	Металлический перфорированный рассеиватель со светотехнической пленкой	ТУ 3461-002-44919750-07	РОСС RU.ME64.B08478
OTX 255 bm	КЛЛ 2G11		-		0,96	595x595x100	4,9	-	Металлический перфорированный рассеиватель со светотехнической пленкой	ТУ 3461-002-44919750-07	РОСС RU.ME64.B08478
DS 107	КЛЛ G23	-	-	3	0,5	196x186x90	1,1	180x150	Опаловый рассеиватель + алюминиевый отражатель	ТУ 3461-002-44919750-07	РОСС RU.ME64.B08478
DS 109	КЛЛ G23	-	-	3	0,5	226x186x90	1,2	210x150	Опаловый рассеиватель + алюминиевый отражатель	ТУ 3461-002-44919750-07	РОСС RU.ME64.B08478
OTS <sup>1</sup> 218	ЛЛ G13			4	0,6/0,96	650x280x115	2,5	-	Металлический перфорированный рассеиватель со светотехнической пленкой	ТУ 3461-001-44919750-07	РОСС RU.ME64.B08479
OTS <sup>1</sup> 236	ЛЛ G13			5	0,85/0,96	1260x280x115	5	-	Металлический перфорированный рассеиватель со светотехнической пленкой	ТУ 3461-001-44919750-07	РОСС RU.ME64.B08479
OTS <sup>1</sup> 254	ЛЛ G5			-	0,96	1185x280x115	4,3	-	Металлический перфорированный рассеиватель со светотехнической пленкой	ТУ 3461-001-44919750-07	РОСС RU.ME64.B08479
OTS <sup>1</sup> 228	ЛЛ G5			-	0,96	1185x280x115	4	-	Металлический перфорированный рассеиватель со светотехнической пленкой	ТУ 3461-001-44919750-07	РОСС RU.ME64.B08479

ЛЛ – люминесцентная лампа.

КЛЛ – компактная люминесцентная лампа.

<sup>1</sup> – При монтаже светильников необходимо использовать комплект креплений ХЗ (в комплект поставки не входит), в случае использования иных установочных элементов гарантия на светильники не распространяется.

**RUS** Данный паспорт доступен для скачивания на сайте [www.ltcompany.com](http://www.ltcompany.com) в разделе «ПРОДУКЦИЯ»


**ENG** You are welcome to download the passport in the PRODUCT section on our web-site [www.ltcompany.com](http://www.ltcompany.com)

**KAZ** Бул төлқұжаты сіз [www.ltcompany.com](http://www.ltcompany.com) сайтынан, «ӨНІМДЕР» бөлімінен жүктеп аласыз

**BLR** Дадзены пашпарт даступны для запампоўкі на сайце [www.ltcompany.com](http://www.ltcompany.com) ў раздзеле «ПРАДУКЦЫЯ»

**UKR** Электронна версія паспорту доступна на сайті [www.ltcompany.com](http://www.ltcompany.com) в розділі «ПРОДУКЦІЯ»



Luminaire name (number and power of lamps)	Lamp type and base	Connection diagram			Power factor E/mCCG/ECG	Dimensions, mm AxBxC	Max. weight, kg	 mm	Type of diffuser	Specification	Certificate of compliance
		with ECG (refer to Fig.1)	with adjustable ECG (refer to Fig.2)	with E/mCG							
OTR/R 155	CFL 2G11			-	0,96	595x595x110	7,8	-	Metallic perforated diffuser with transparent protective film	TU 3461-002-44919750-07	POCC RU.ME64.B08478
OTR/R 236	CFL 2G11			5	0,85/0,96	595x595x110	8,2	-	Metallic perforated diffuser with transparent protective film	TU 3461-002-44919750-07	POCC RU.ME64.B08478
OTR/R 236	CFL 2G11			5	0,85/0,96	605x605x110	8,2	-	Metallic perforated diffuser with transparent protective film	TU 3461-002-44919750-07	POCC RU.ME64.B08478
OTR/R 236	FL G13		-	5	0,85/0,96	1195x595x115	9,2	-	Metallic perforated diffuser with transparent protective film	TU 3461-002-44919750-07	POCC RU.ME64.B08478
OTR/R 255	CFL 2G11			-	0,96	595x595x110	7,8	-	Metallic perforated diffuser with transparent protective film	TU 3461-002-44919750-07	POCC RU.ME64.B08478
OTK/R 414	FL G5			-	0,96	595x595x160	7,4	-	Metallic perforated diffuser, bi-parabolic mirror-finish louver	TU 3461-002-44919750-07	POCC RU.ME64.B08478
OTK/R 418	FL G13			6	0,96	595x595x160	8	-	Metallic perforated diffuser, bi-parabolic mirror-finish louver	TU 3461-002-44919750-07	POCC RU.ME64.B08478
OTK/R 418	FL G13			6	0,96	605x605x160	8	-	Metallic perforated diffuser, bi-parabolic mirror-finish louver	TU 3461-002-44919750-07	POCC RU.ME64.B08478
OTK/R 436	FL G13			7	0,85/0,96	1195x595x160	9,9	-	Metallic perforated diffuser, bi-parabolic mirror-finish louver	TU 3461-002-44919750-07	POCC RU.ME64.B08478
OTM 236	CFL 2G11			5	0,85/0,96	595x595x125	6	575x575	Metallic perforated diffuser with transparent protective film	TU 3461-002-44919750-07	POCC RU.ME64.B08478
OTM 255	CFL 2G11			-	0,96	595x595x125	4,8	575x575	Metallic perforated diffuser with transparent protective film	TU 3461-002-44919750-07	POCC RU.ME64.B08478
RIO 118	CFL G24-d2		-	3	0,5	205x300x90	1,6	285x190	Metallic perforated diffuser, net-shaped reflector	TU 3461-002-44919750-07	POCC RU.ME64.B08478
RIO 136	CFL 2G11		-	3a	0,85	475x300x90	2,1	285x460	Metallic perforated diffuser, net-shaped reflector	TU 3461-002-44919750-07	POCC RU.ME64.B08478
OTF 155	CFL 2G11			-	0,96	595x595x130	3,6	-	Bi-parabolic mirror-finish louver, white reflector	TU 3461-002-44919750-07	POCC RU.ME64.B08478
OTF 414	FL G5			-	0,96	595x595x110	4,0	-	Bi-parabolic mirror-finish louver, white reflector	TU 3461-002-44919750-07	POCC RU.ME64.B08478
OTX 236	CFL 2G11			5	0,85/0,96	595x595x100	5,5	-	Metallic perforated diffuser with transparent protective film	TU 3461-002-44919750-07	POCC RU.ME64.B08478
OTX 236 HF bm	CFL 2G11			5	0,85/0,96	595x595x100	5,5	-	Metallic perforated diffuser with transparent protective film	TU 3461-002-44919750-07	POCC RU.ME64.B08478
OTX 155	CFL 2G11			-	0,96	595x595x100	4,9	-	Metallic perforated diffuser with transparent protective film	TU 3461-002-44919750-07	POCC RU.ME64.B08478
OTX 255	CFL 2G11			-	0,96	595x595x100	4,9	-	Metallic perforated diffuser with transparent protective film	TU 3461-002-44919750-07	POCC RU.ME64.B08478
OTX 255 bm	CFL 2G11		-		0,96	595x595x100	4,9	-	Metallic perforated diffuser with transparent protective film	TU 3461-002-44919750-07	POCC RU.ME64.B08478
DS 107	CFL G23	-	-	3	0,5	196x186x90	1,1	180x150	Opal diffuser + aluminum reflector	TU 3461-002-44919750-07	POCC RU.ME64.B08478


**RUS** Данный паспорт доступен для скачивания на сайте [www.ltcompany.com](http://www.ltcompany.com) в разделе «ПРОДУКЦИЯ»

**ENG** You are welcome to download the passport in the PRODUCT section on our web-site [www.ltcompany.com](http://www.ltcompany.com)

**KAZ** Бұл төлқұжаты сіз [www.ltcompany.com](http://www.ltcompany.com) сайтынан, «ӨНІМДЕР» бөлімінен жүктеп аласыз

**BLR** Дадзены пашпарт даступны для запампоўкі на сайце [www.ltcompany.com](http://www.ltcompany.com) ў раздзеле «ПРАДУКЦЫЯ»

**UKR** Электронна версія паспорту доступна на сайті [www.ltcompany.com](http://www.ltcompany.com) в розділі «ПРОДУКЦІЯ»


Luminaire name (number and power of lamps)	Lamp type and base	Connection diagram			Power factor E/mCCG/ECG	Dimensions, mm AxBxC	Max. weight, kg	 mm	Type of diffuser	Specification	Certificate of compliance
		with ECG (refer to Fig.1)	with adjustable ECG (refer to Fig.2)	with E/mCG							
DS 109	CFL G23	-	-	3	0,5	226x186x90	1,2	210x150	Opal diffuser + aluminum reflector	TU 3461-002-44919750-07	POCC RU.ME64.B08478
OTS 218	FL G13			4	0,6/0,96	650x280x115	2,5	-	Metallic perforated diffuser with transparent protective film	TU 3461-002-44919750-07	POCC RU.ME64.B08479
OTS 236	FL G13			5	0,85/0,96	1260x280x115	5	-	Metallic perforated diffuser with transparent protective film	TU 3461-002-44919750-07	POCC RU.ME64.B08479
OTS 254	FL G5			-	0,96	1185x280x115	4,3	-	Metallic perforated diffuser with transparent protective film	TU 3461-002-44919750-07	POCC RU.ME64.B08479
OTS 228	FL G5			-	0,96	1185x280x115	4	-	Metallic perforated diffuser with transparent protective film	TU 3461-002-44919750-07	POCC RU.ME64.B08479

FL – fluorescent lamp.

CFL – compact fluorescent lamp.

<sup>1</sup> – When mounting lighting fixtures, it is required to use a X3 mounting kit (user supplied), in case of using other mounting components, warranty for lighting fixtures will not be valid.

**KAZ**

Артикул (количество и мощность ламп)	Тип лампы и цоколь	Электр жалғау үлгісі			Қуат коэффициенті	Габариттер, мм, АxBxC	Салмағы, кг	 мм	Тор түрі	Техникалық шарттар	Сәйкестік сертификаты
		ЭТҚА (Сурет 1)	Реттеуіш ЭТҚА (Сурет 2)	ЭмТҚА							
OTR/R 155	ШН2G11			-	0,96	595x595x110	7,8	-	Металлдан жасалған бұрғыланған жарық техникалық қабығы бар шашыратқыш	ТШ 3461-002-44919750-07	POCC RU.ME64.B08478
OTR/R 236	ШН2G11			5	0,85/0,96	595x595x110	8,2	-	Металлдан жасалған бұрғыланған жарық техникалық қабығы бар шашыратқыш	ТШ 3461-002-44919750-07	POCC RU.ME64.B08478
OTR/R 236	ШН2G11			5	0,85/0,96	605x605x110	8,2	-	Металлдан жасалған бұрғыланған жарық техникалық қабығы бар шашыратқыш	ТШ 3461-002-44919750-07	POCC RU.ME64.B08478
OTR/R 236	НҰРШАМГ13		-	5	0,85/0,96	1195x595x115	9,2	-	Металлдан жасалған бұрғыланған жарық техникалық қабығы бар шашыратқыш	ТШ 3461-002-44919750-07	POCC RU.ME64.B08478
OTR/R 255	ШН2G11			-	0,96	595x595x110	7,8	-	Металлдан жасалған бұрғыланған жарық техникалық қабығы бар шашыратқыш	ТШ 3461-002-44919750-07	POCC RU.ME64.B08478
ОТК/Р 414	НҰРШАМГ5			-	0,96	595x595x160	7,4	-	Металлдан жасалған бұрғыланған шашыратқыш, бипараболалы әйнекті тор	ТШ 3461-002-44919750-07	POCC RU.ME64.B08478
ОТК/Р 418	НҰРШАМГ13			6	0,96	595x595x160	8	-	Металлдан жасалған бұрғыланған шашыратқыш, бипараболалы әйнекті тор	ТШ 3461-002-44919750-07	POCC RU.ME64.B08478
ОТК/Р 418	НҰРШАМГ13			6	0,96	605x605x160	8	-	Металлдан жасалған бұрғыланған шашыратқыш, бипараболалы әйнекті тор	ТШ 3461-002-44919750-07	POCC RU.ME64.B08478
ОТК/Р 436	НҰРШАМГ13			7	0,85/0,96	1195x595x160	9,9	-	Металлдан жасалған бұрғыланған шашыратқыш, бипараболалы әйнекті тор	ТШ 3461-002-44919750-07	POCC RU.ME64.B08478


**RUS** Данный паспорт доступен для скачивания на сайте [www.ltcompany.com](http://www.ltcompany.com) в разделе «ПРОДУКЦИЯ»

**ENG** You are welcome to download the passport in the PRODUCT section on our web-site [www.ltcompany.com](http://www.ltcompany.com)

**KAZ** Бұл төлқұжаты сіз [www.ltcompany.com](http://www.ltcompany.com) сайтынан, «ӨНІМДЕР» бөлімінен жүктеп аласыз

**BLR** Дадзены пашпарт даступны для запаможкі на сайце [www.ltcompany.com](http://www.ltcompany.com) ў раздзеле «ПРАДУКЦЫЯ»

**UKR** Электронна версія паспорту доступна на сайті [www.ltcompany.com](http://www.ltcompany.com) в розділі «ПРОДУКЦІЯ»


Артикул (количество и мощность ламп)	Тип лампы и цоколь	Электр жалғау үлгісі			Қуат коэффициенті	Габариттер, мм, АхВхС	Салмағы, кг	 мм	Тор түрі	Техникалық шарттар	Сәйкестік сертификаты
		ЭТҚА (Сурет 1)	Реттеуіш ЭТҚА (Сурет 2)	ЭмТҚА							
OTM 236	ШН2G11			5	0,85/0,96	595x595x125	6	575x575	Металлдан жасалған бұрғыланған жарық техникалық қабығы бар шашыратқыш	ТШ 3461-002-44919750-07	POCC RU.ME64.B08478
OTM 255	ШН2G11			-	0,96	595x595x125	4,8	575x575	Металлдан жасалған бұрғыланған жарық техникалық қабығы бар шашыратқыш	ТШ 3461-002-44919750-07	POCC RU.ME64.B08478
RIO 118	ШHG24-d2		-	3	0,5	205x300x90	1,6	285x190	Металлдан жасалған бұрғыланған шашыратқыш, фасеттік шағылдырғыш	ТШ 3461-002-44919750-07	POCC RU.ME64.B08478
RIO 136	ШН2G11		-	3a	0,85	475x300x90	2,1	285x460	Металлдан жасалған бұрғыланған шашыратқыш, фасеттік шағылдырғыш	ТШ 3461-002-44919750-07	POCC RU.ME64.B08478
OTF 155	ШН2G11			-	0,96	595x595x130	3,6	-	Бипараболалы өйнекті тор,ақ шағылдырғыш	ТШ 3461-002-44919750-07	POCC RU.ME64.B08478
OTF 414	НҰРШАМG5			-	0,96	595x595x110	4,0	-	Бипараболалы өйнекті тор,ақ шағылдырғыш	ТШ 3461-002-44919750-07	POCC RU.ME64.B08478
OTX 236	ШН2G11			5	0,85/0,96	595x595x100	5,5	-	Металлдан жасалған бұрғыланған жарық техникалық қабығы бар шашыратқыш	ТШ 3461-002-44919750-07	POCC RU.ME64.B08478
OTX 236 HF bm	ШН2G11			5	0,85/0,96	595x595x100	5,5	-	Металлдан жасалған бұрғыланған жарық техникалық қабығы бар шашыратқыш	ТШ 3461-002-44919750-07	POCC RU.ME64.B08478
OTX 155	ШН2G11			-	0,96	595x595x100	4,9	-	Металлдан жасалған бұрғыланған жарық техникалық қабығы бар шашыратқыш	ТШ 3461-002-44919750-07	POCC RU.ME64.B08478
OTX 255	ШН2G11			-	0,96	595x595x100	4,9	-	Металлдан жасалған бұрғыланған жарық техникалық қабығы бар шашыратқыш	ТШ 3461-002-44919750-07	POCC RU.ME64.B08478
OTX 255 bm	ШН2G11		-		0,96	595x595x100	4,9	-	Металлдан жасалған бұрғыланған жарық техникалық қабығы бар шашыратқыш	ТШ 3461-002-44919750-07	POCC RU.ME64.B08478
DS 107	ШHG23	-	-	3	0,5	196x186x90	1,1	180x150	Опал шашыратқыш + алюминий шағылдырғыш	ТШ 3461-002-44919750-07	POCC RU.ME64.B08478
DS 109	ШHG23	-	-	3	0,5	226x186x90	1,2	210x150	Опал шашыратқыш + алюминий шағылдырғыш	ТШ 3461-002-44919750-07	POCC RU.ME64.B08478
OTS 218	НҰРШАМG13			4	0,6/0,96	650x280x115	2,5	-	Металлдан жасалған бұрғыланған жарық техникалық қабығы бар шашыратқыш	ТШ 3461-002-44919750-07	POCC RU.ME64.B08479
OTS 236	НҰРШАМG13			5	0,85/0,96	1260x280x115	5	-	Металлдан жасалған бұрғыланған жарық техникалық қабығы бар шашыратқыш	ТШ 3461-002-44919750-07	POCC RU.ME64.B08479
OTS 254	НҰРШАМG5			-	0,96	1185x280x115	4,3	-	Металлдан жасалған бұрғыланған жарық техникалық қабығы бар шашыратқыш	ТШ 3461-002-44919750-07	POCC RU.ME64.B08479
OTS 228	НҰРШАМG5			-	0,96	1185x280x115	4	-	Металлдан жасалған бұрғыланған жарық техникалық қабығы бар шашыратқыш	ТШ 3461-002-44919750-07	POCC RU.ME64.B08479

НШ – нұршам.  
ШН – шағын нұршам.

**RUS** Данный паспорт доступен для скачивания на сайте [www.ltcompany.com](http://www.ltcompany.com) в разделе «ПРОДУКЦИЯ»  
**ENG** You are welcome to download the passport in the PRODUCT section on our web-site [www.ltcompany.com](http://www.ltcompany.com)  
**KAZ** Бұл төлқұжаты сіз [www.ltcompany.com](http://www.ltcompany.com) сайтынан, «ӨНИМДЕР» бөлімінен жүктеп аласыз  
**BLR** Дадзены пашпарт даступны для запампоўкі на сайце [www.ltcompany.com](http://www.ltcompany.com) ў раздзеле «ПРАДУКЦЫЯ»  
**UKR** Электронна версія паспорту доступна на сайті [www.ltcompany.com](http://www.ltcompany.com) в розділі «ПРОДУКЦІЯ»

<sup>1</sup> – Шамдалдарды орнатуда ХЗ бекіткіштерінің жиынтығын (жектізілім жиынтығына кірмейді) қолдану қажет, басқа орнату элементтерін қолданған жағдайда шамдалдарға кепілдіктер таралмайды.

BLR

Артыкул (колькасць і магутнасць лямпаў)	Тып лямпы і цокаль	Схема электрычных злучэнняў			Кэфіцыент магутнасці ЭмПРА/ЭПРА	Габарыты, мм, АхВхС	Маса, кг, не больш за	 мм	Тып рассейвальніка	Тэхнічныя ўмовы	Сертыфікат адпаведнасці
		з ЭПРА (гл. Мал. 1)	з рэгулюемым ЭПРА (гл. Мал. 2)	з электрамагнітным ЭПРА							
OTR/R 155	КЛЛ 2G11			-	0,96	595x595x110	7,8	-	Металічны перфараваны рассейвальнік са светатэжнічнай плёнкай	ТУ 3461-002-44919750-07	POCC RU.ME64.B08478
OTR/R 236	КЛЛ 2G11			5	0,85/0,96	595x595x110	8,2	-	Металічны перфараваны рассейвальнік са светатэжнічнай плёнкай	ТУ 3461-002-44919750-07	POCC RU.ME64.B08478
OTR/R 236	КЛЛ 2G11			5	0,85/0,96	605x605x110	8,2	-	Металічны перфараваны рассейвальнік са светатэжнічнай плёнкай	ТУ 3461-002-44919750-07	POCC RU.ME64.B08478
OTR/R 236	ЛЛ G13		-	5	0,85/0,96	1195x595x115	9,2	-	Металічны перфараваны рассейвальнік са светатэжнічнай плёнкай	ТУ 3461-002-44919750-07	POCC RU.ME64.B08478
OTR/R 255	КЛЛ 2G11			-	0,96	595x595x110	7,8	-	Металічны перфараваны рассейвальнік са светатэжнічнай плёнкай	ТУ 3461-002-44919750-07	POCC RU.ME64.B08478
OTK/R 414	ЛЛ G5			-	0,96	595x595x160	7,4	-	Металічны перфараваны рассейвальнік, біпарабалічная люстраная рашотка	ТУ 3461-002-44919750-07	POCC RU.ME64.B08478
OTK/R 418	ЛЛ G13			6	0,96	595x595x160	8	-	Металічны перфараваны рассейвальнік, біпарабалічная люстраная рашотка	ТУ 3461-002-44919750-07	POCC RU.ME64.B08478
OTK/R 418	ЛЛ G13			6	0,96	605x605x160	8	-	Металічны перфараваны рассейвальнік, біпарабалічная люстраная рашотка	ТУ 3461-002-44919750-07	POCC RU.ME64.B08478
OTK/R 436	ЛЛ G13			7	0,85/0,96	1195x595x160	9,9	-	Металічны перфараваны рассейвальнік, біпарабалічная люстраная рашотка	ТУ 3461-002-44919750-07	POCC RU.ME64.B08478
OTM 236	КЛЛ 2G11			5	0,85/0,96	595x595x125	6	575x575	Металічны перфараваны рассейвальнік са светатэжнічнай плёнкай	ТУ 3461-002-44919750-07	POCC RU.ME64.B08478
OTM 255	КЛЛ 2G11			-	0,96	595x595x125	4,8	575x575	Металічны перфараваны рассейвальнік са светатэжнічнай плёнкай	ТУ 3461-002-44919750-07	POCC RU.ME64.B08478
RIO 118	КЛЛ G24-d2		-	3	0,5	205x300x90	1,6	285x190	Металічны перфараваны рассейвальнік, фасеткавы адбівальнік	ТУ 3461-002-44919750-07	POCC RU.ME64.B08478
RIO 136	КЛЛ 2G11		-	3а	0,85	475x300x90	2,1	285x460	Металічны перфараваны рассейвальнік, фасеткавы адбівальнік	ТУ 3461-002-44919750-07	POCC RU.ME64.B08478
OTF 155	КЛЛ 2G11			-	0,96	595x595x130	3,6	-	Біпарабалічная люстраная рашотка, белы адбівальнік	ТУ 3461-002-44919750-07	POCC RU.ME64.B08478
OTF 414	ЛЛ G5			-	0,96	595x595x110	4,0	-	Біпарабалічная люстраная рашотка, белы адбівальнік	ТУ 3461-002-44919750-07	POCC RU.ME64.B08478


**RUS** Данный паспорт доступен для скачивания на сайте [www.ltcompany.com](http://www.ltcompany.com) в разделе «ПРОДУКЦИЯ»

**ENG** You are welcome to download the passport in the PRODUCT section on our web-site [www.ltcompany.com](http://www.ltcompany.com)

**KAZ** Бұл төлқұжаты сіз [www.ltcompany.com](http://www.ltcompany.com) сайтынан, «ӨНІМДЕР» бөлімінен жүктеп аласыз

**BLR** Дадзены пашпарт даступны для запампоўкі на сайце [www.ltcompany.com](http://www.ltcompany.com) ў раздзеле «ПРАДУКЦЫЯ»

**UKR** Электронна версія паспорту доступна на сайті [www.ltcompany.com](http://www.ltcompany.com) в розділі «ПРОДУКЦІЯ»

Артыкул (колькасць і магутнасць лямпаў)	Тып лямпы і цокаль	Схема электрычных злучэнняў			Кэфіцыент магутнасці ЭмПРА/ЭПРА	Габарыты, мм, АхВхС	Маса, кг, не больш за		Тып расейвальніка	Тэхнічныя ўмовы	Сертыфікат адпаведнасці
		з ЭПРА (гл. Мал. 1)	з рэгулюемым ЭПРА (гл. Мал. 2)	з электрамагнітным ЭПРА							
ОТХ236	КЛЛ 2G11			5	0,85/0,96	595x595x100	5,5	-	Металічны перфараваны расейвальнік са светатэхнічнай плёнкай	ТУ 3461-002-44919750-07	POCC RU.ME64.B08478
ОТХ236 HF bm	КЛЛ 2G11			5	0,85/0,96	595x595x100	5,5	-	Металічны перфараваны расейвальнік са светатэхнічнай плёнкай	ТУ 3461-002-44919750-07	POCC RU.ME64.B08478
ОТХ 155	КЛЛ 2G11			-	0,96	595x595x100	4,9	-	Металічны перфараваны расейвальнік са светатэхнічнай плёнкай	ТУ 3461-002-44919750-07	POCC RU.ME64.B08478
ОТХ 255	КЛЛ 2G11			-	0,96	595x595x100	4,9	-	Металічны перфараваны расейвальнік са светатэхнічнай плёнкай	ТУ 3461-002-44919750-07	POCC RU.ME64.B08478
ОТХ 255 bm	КЛЛ 2G11		-		0,96	595x595x100	4,9	-	Металічны перфараваны расейвальнік са светатэхнічнай плёнкай	ТУ 3461-002-44919750-07	POCC RU.ME64.B08478
DS 107	КЛЛ G23	-	-	3	0,5	196x186x90	1,1	180x150	Апалавы расейвальнік + алюмініевы адбівальнік	ТУ 3461-002-44919750-07	POCC RU.ME64.B08478
DS 109	КЛЛ G23	-	-	3	0,5	226x186x90	1,2	210x150	Апалавы расейвальнік + алюмініевы адбівальнік	ТУ 3461-002-44919750-07	POCC RU.ME64.B08478
OTS 218	ЛЛ G13			4	0,6/0,96	650x280x115	2,5	-	Металічны перфараваны расейвальнік са светатэхнічнай плёнкай	ТУ 3461-002-44919750-07	POCC RU.ME64.B08479
OTS 236	ЛЛ G13			5	0,85/0,96	1260x280x115	5	-	Металічны перфараваны расейвальнік са светатэхнічнай плёнкай	ТУ 3461-002-44919750-07	POCC RU.ME64.B08479
OTS 254	ЛЛ G5			-	0,96	1185x280x115	4,3	-	Металічны перфараваны расейвальнік са светатэхнічнай плёнкай	ТУ 3461-002-44919750-07	POCC RU.ME64.B08479
OTS 228	ЛЛ G5			-	0,96	1185x280x115	4	-	Металічны перфараваны расейвальнік са светатэхнічнай плёнкай	ТУ 3461-002-44919750-07	POCC RU.ME64.B08479

ЛЛ – люмінесцэнтная лямпа.

КЛЛ – кампактная люмінесцэнтная лямпа.

<sup>1</sup> – Пры мантажы свяцільнікаў неабходна выкарыстоўваць камплект мацаванняў Х3 (у камплект пастаўкі не ўваходзіць), у выпадку выкарыстання іншых устаноўчых элементаў гарантыя на свяцільні не распаўсюджваецца.

**RUS** Данный паспорт доступен для скачивания на сайте [www.ltcompany.com](http://www.ltcompany.com) в разделе «ПРОДУКЦИЯ»

**ENG** You are welcome to download the passport in the PRODUCT section on our web-site [www.ltcompany.com](http://www.ltcompany.com)

**KAZ** Бул төлқұжаты сіз [www.ltcompany.com](http://www.ltcompany.com) сайтынан, «ӨНІМДЕР» бөлімінен жүктеп аласыз

**BLR** Дадзены пашпарт даступны для запампоўкі на сайце [www.ltcompany.com](http://www.ltcompany.com) ў раздзеле «ПРАДУКЦЫЯ»

**UKR** Электронна версія паспорту доступна на сайті [www.ltcompany.com](http://www.ltcompany.com) в розділі «ПРОДУКЦІЯ»