



# РУКОВОДСТВО ПО ЭКСПЛУАТАЦИИ (ПАСПОРТ)

## ШИНЫ НУЛЕВЫЕ В КОРПУСЕ ШНК

### УВАЖАЕМЫЙ ПОКУПАТЕЛЬ!

Благодарим Вас за покупку продукции под товарным знаком ЭРА и доверие к нашей компании!

Данный документ распространяется на шины нулевые в корпусе ШНК торговой марки «ЭРА» и предназначен для руководства по их подключению, эксплуатации, транспортировке, хранению и утилизации.

**! Внимательно изучите данное руководство перед использованием изделия и сохраните его до конца эксплуатации.**

**! Информация о видах опасных воздействий.**

Изделие не содержит опасных и вредных для здоровья человека веществ, которые могут выделяться в процессе эксплуатации в течение срока службы изделия при соблюдении правил его эксплуатации.



### ВНИМАНИЕ!

**ПЕРЕМЕННОЕ НАПРЯЖЕНИЕ 220В ОПАСНО ДЛЯ ЖИЗНИ!**

### 1. ОБЩИЕ СВЕДЕНИЯ

**1.1** Шины нулевые в корпусе ШНК (далее – шина) предназначены для электрического и механического соединения проводников в цепях переменного тока а с номинальным напряжением до 400 В. Шины применяются в электрощитах для присоединения фазных, а так же нулевых рабочих и нулевых защитных проводников. Имеют возможность крепления на рейку ТН35-7,5 или на монтажную панель.

**1.2** Материал шины – латунь, материал изолятора – пластик с добавлением антипиренов.

**1.3** Нормальными условиями эксплуатации шин являются:

- температура окружающей среды от минус 25 °С до плюс 40 °С;
- окружающая среда не взрывоопасная, не содержащая пыли, агрессивных газов и паров;
- высота на уровне моря не более 2000 м;
- среднее значение относительной влажности не более 90% при температуре 25 °С.

**1.4** Соответствует требованиям технического регламента Таможенного союза ТР ТС 004/2011.

**1.5** Структура условного обозначения

Шины на DIN-рейку

в корпусе (кросс-модуль)

L+PEN

2x15

Количество шин и количество присоединительных отверстий в каждой шине.

Назначение шин в корпусе:  
L+PEN – фазная и нулевая;  
3L+PEN – три фазных и нулевая.

Наименование шины

### 2. ТЕХНИЧЕСКИЕ ХАРАКТЕРИСТИКИ

**2.1** Технические характеристики изделия приведены в таблице 1:

Таблица 1

Тип шины	ШНК 2x7 L+PEN	ШНК 2x11 L+PEN	ШНК 2x15 L+PEN	ШНК 4x7 3L+PEN	ШНК 4x11 3L+PEN	ШНК 4x15 3L+PEN
Номинальный ток, А	100	125	125	100	125	125
Напряжение изоляции, Ui, В	500					
Номинальный ударный ток, Ipk, кА	20					

Степень защиты по ГОСТ 14254	IP20					
Кол-во шин в корпусе	2			4		
Количество, шт. и диаметр отверстий, мм в одной шине	5x $\varnothing$ 5,3 2x $\varnothing$ 7,5	11x $\varnothing$ 5,3 2x $\varnothing$ 7,5 2x $\varnothing$ 8,5	11x $\varnothing$ 5,3 2x $\varnothing$ 7,5 2x $\varnothing$ 8,5	5x $\varnothing$ 5,3 2x $\varnothing$ 7,5	7x $\varnothing$ 5,3 2x $\varnothing$ 7,5 2x $\varnothing$ 8,5	11x $\varnothing$ 5,3 2x $\varnothing$ 7,5 2x $\varnothing$ 8,5
Винты крепления	M5					
Сечение подключаемых проводников, мм <sup>2</sup>	2,5÷16					
Материал подключаемых проводников	Медь					
Усилие затяжки винтов, Нм	3					
Сечение подключаемых проводов в зависимости от диаметра отверстий, мм <sup>2</sup>	с наконечником	1,5-6,0	1,5-6,0 6,0-16,0 10,0-16,0	1,5-6,0 6,0-16,0 10,0-16,0	1,5-6,0 6,0-16,0	1,5-6,0 6,0-16,0 10,0-16,0
	без наконечника	6,0-16,0	2,5-6,0 10,0-25,0 10,0-35,0	2,5-6,0 10,0-25,0 10,0-35,0	6,0-16,0	2,5-6,0 10,0-25,0 10,0-35,0

2.2 Группа механического исполнения М4 по ГОСТ 17516.1.

2.3 Габаритные и установочные размеры шин приведены на рисунках 1, 2, 3 и в таблице 2.

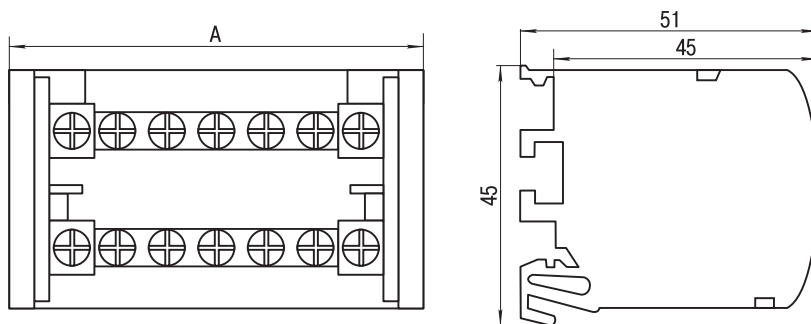


Рисунок 1 – Габаритные размеры шин ШНК 2x7, ШНК 2x11, ШНК 2x15

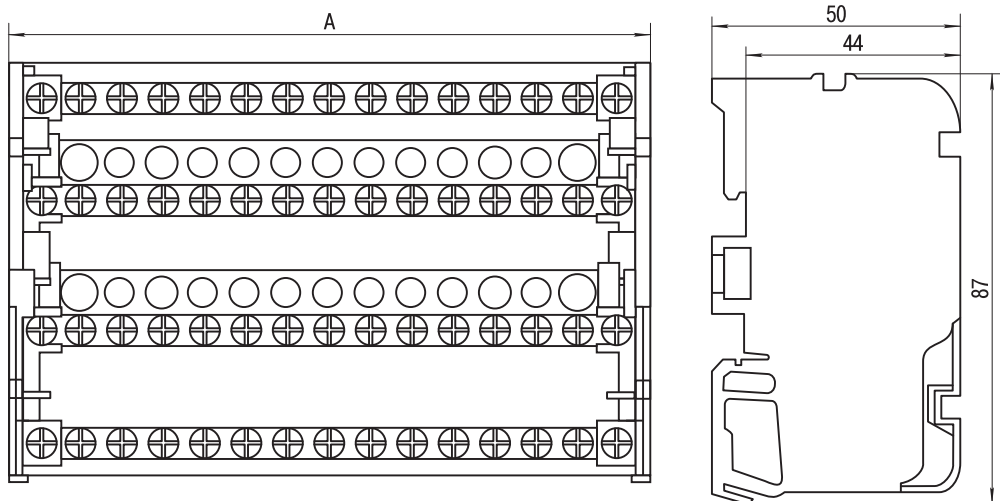


Рисунок 2 – Габаритные размеры шин ШНК 4x7, ШНК 4x11 и ШНК 4x15

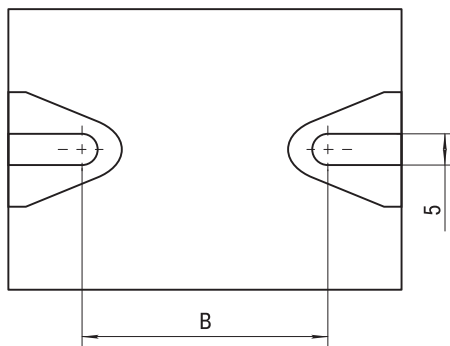


Рисунок 3 - Установочные размеры шин

Таблица 2

Тип шины	ШНК 2x7 L+PEN	ШНК 2x11 L+PEN	ШНК 2x15 L+PEN	ШНК 4x7 3L+PEN	ШНК 4x11 3L+PEN	ШНК 4x15 3L+PEN
A, мм	65	101	132	65	100	132
B, мм	45-55	80-90	112-122	45-55	80-90	112-122

### 3. КОМПЛЕКТНОСТЬ

#### Комплектность поставки изделия :

- Шина на DIN-рейку в корпусе ..... 10
- Паспорт, экз. .... 1

### 4. ТРЕБОВАНИЯ БЕЗОПАСНОСТИ И МОНТАЖ ИЗДЕЛИЯ

- 4.1 Монтаж изделия должен проводить квалифицированный специалист с соответствующей группой допуска по электробезопасности и соблюдением требований нормативно-технической документации.
- 4.2 Монтаж изделий осуществлять только при отключенном электропитании.
- 4.3 По истечению срока службы изделие утилизировать.
- 4.4 Изделие является неремонтопригодным.

**! Запрещается монтаж и эксплуатация изделий, имеющих какие-либо механические повреждения. При обнаружении неисправности по истечению гарантийного срока - утилизировать.**

### 5. ИСПОЛЬЗОВАНИЕ ПО НАЗНАЧЕНИЮ

- 5.1 Перед началом монтажных работ специальная подготовка шин не требуется.
- 5.2 В случае применения проводников с классом жилы больше 1 (многопроволочные) на конец жилы необходимо установить и закрепить наконечник-гильзу.

### 6. ТРАНСПОРТИРОВКА И ХРАНЕНИЕ

- 6.1 Транспортировка и хранение изделия должны производиться в упаковке с соблюдением мер предосторожности от механических повреждений и воздействия атмосферных осадков.
- 6.2 Хранение осуществляется в упаковке изготовителя в помещениях с естественной вентиляцией при температуре окружающего воздуха от минус 40 до плюс 50 °С и относительной влажности 98% при температуре 25 °С.

### 7. УТИЛИЗАЦИЯ

Изделие необходимо утилизировать согласно требованиям законодательства территории реализации.

### 8. ВОЗМОЖНЫЕ НЕИСПРАВНОСТИ И СПОСОБЫ ИХ УСТРАНЕНИЯ

Внимание! Все работы связанные, с устранением возможных неисправностей изделия, должны осуществляться при отключенном питании сети!

В случае неисправности изделия обратитесь за помощью к квалифицированным специалистам.

## 9. СВЕДЕНИЯ ОБ ИЗДЕЛИИ

<b>Наименование изделия:</b>	Шины нулевые в корпусе ШНК
<b>Модели изделия:</b>	NO-224-13 NO-224-14 NO-224-15 NO-224-16 NO-224-17 NO-224-97
<b>Товарный знак:</b>	ЭРА
<b>Страна изготовитель:</b>	Китай
<b>Наименование изготовителя:</b>	АТЛ Бизнес (Шэньчжэнь) КО., ЛТД
<b>Адрес изготовителя:</b>	КНР, 518054, Шэньчжэнь, Наньшань Дистрикт, Чуанье стрит, Нос Баоличэн Билдинг, рум 901
<b>Информация для связи с изготовителем:</b>	atl_company@163.com
<b>Импортер:</b>	Информация об импортере указана на этикетке, расположенной на индивидуальной упаковке
<b>Уполномоченный представитель:</b>	ООО «Орион»: 143003, Московская обл., г.о. Одинцовский, г. Одинцово, ул. Маршала Бирюзова, д. 12, кв. 106.
<b>Соответствие нормативным документам:</b>	Изделие соответствует требованиям ТР ТС 004/2011 «О безопасности низковольтного оборудования»
<b>Дата изготовления:</b>	

## 10. ГАРАНТИЙНЫЕ ОБЯЗАТЕЛЬСТВА

- Гарантийный срок эксплуатации составляет 5 лет с момента продажи при соблюдении условий эксплуатации, изложенных в данном руководстве.
- Возврат/обмен осуществляется у розничного продавца, реализовавшего товар потребителю, в сроки и по основаниям, установленным законодательством о защите прав потребителей.
- Возврат/обмен осуществляется без механических повреждений и при полной комплектации.
- Срок службы составляет 15 лет.

Товар не подлежит гарантийному обслуживанию в случае:

- предъявления товара с незаполненным (неправильно заполненным) гарантийным талоном;
- наличия механических повреждений или следов вскрытия корпуса;
- нарушения условий эксплуатации изложенных в данном руководстве.

<b>Место продажи</b>	<b>Дата продажи</b>	<b>Штамп магазина и подпись продавца</b>

