

**НАПОЛЬНЫЕ ОБОЛОЧКИ  
ДЛЯ РАСПРЕДЕЛЕНИЯ ЭЛЕКТРОЭНЕРГИИ  
НА ТОКИ ДО 6300 А**

**OptiBox M**



**признанная надежность  
в новых решениях**

**2021**

**KEAZ Optima** — новые разработки инженеров  
Курского электроаппаратного завода с улучшенными тех-  
ническими характеристиками.



## Ассортимент KEAZ Optima включает номенклатурные группы:

**OptiMat** - силовые автоматические выключатели  
**OptiDin** - устройства на DIN-рейку  
**OptiSave** - блоки автоматического ввода резерва  
**OptiBox P** - пластиковые корпуса  
**OptiBox G** - корпуса из полиэстера  
**OptiSwitch 4G** - кулачковые переключатели  
**OptiBlock** - предохранители-выключатели-разъединители

**OptiStart** - аппаратура защиты и управления электропривода  
**OptiVert** - планочные предохранители-выключатели-разъединители  
**OptiFuse** - предохранители низковольтные  
**OptiMat BB** - вакуумные выключатели  
**OptiSwitch DI** - выключатели и переключатели нагрузки

Предлагая широкий ассортимент продуктов ТМ KEAZ Optima для создания автоматизированных систем управления и реализации комплексных проектов энергоснабжения, КЭАЗ ориентируется на потребности современного рынка электротехники в целом и каждого потребителя отдельно.

**Выбирайте признанную надежность в новых решениях KEAZ Optima**

# СОДЕРЖАНИЕ

Описание системы .....	4
<b>Основные элементы каркаса .....</b>	<b>8</b>
# Комплект вертикальных стоек.....	8
# Комплект рамы основания и крыши.....	8
# Панель верхняя для сброса давления.....	9
# Козырек оперативного обозначения.....	9
# Верхняя панель под фланцы типа FL21.....	10
# Фланцы типа FL21.....	10
# Слошное дно.....	11
# Дно со щеточным вводом по глубине для шкафов шириной 600 мм.....	11
# Панель со щеточным вводом по глубине.....	12
# Панель сплошная по глубине.....	12
# Панель со щеточным вводом по ширине для шкафов шириной до 1000 мм.....	13
# Панель со щеточным вводом по ширине для шкафов шириной 1200 мм.....	13
# Панель сплошная по ширине.....	14
# Заглушка по ширине.....	14
# Пакет центральный для щеточных вводов для шкафов шириной 1200 мм.....	15
# Уплотнитель для кабельного ввода.....	15
# Панель для кабельного ввода.....	15
# Кабельный ввод.....	16
# Кабельный зажим для С-профиля.....	16
# Улучшенный цоколь.....	17
# Сплошная дверь.....	18
# Дверь со стеклом.....	18
# Задняя панель.....	19
# Боковые панели.....	19
<b>Аксессуары.....</b>	<b>20</b>
<b>Функциональные блоки и элементы секционирования .....</b>	<b>37</b>
# Внутренние функциональные блоки для автоматических выключателей в литом корпусе серии OptiMat D и OptiMat E.....	44
# Внутренние функциональные блоки свободного конфигурирования.....	45
# Комплект установки модульного оборудования.....	45
# Вертикальные стойки для установки панелей функциональных блоков.....	45
# Стойки вертикальные дополнительные.....	46
# Рейки боковые.....	46
# Рейки поперечные.....	46
# Рейка боковая специальная.....	47
# Рейки боковые усиленные.....	47
# Рейки поперечные усиленные.....	47
# Накладные панели.....	48
# Внутренние сплошные панели.....	48
# Внешние функциональные блоки для автоматических выключателей в литом корпусе серии OptiMat D и OptiMat E.....	49
# Внешний функциональный блок свободной конфигурации.....	50
# Комплект поддержки автоматического выключателя.....	50
# Горизонтальный разделитель.....	50
# Адаптер притвора.....	51
# Притвор для внешней двери.....	51
# Вертикальный разделитель.....	51
# Вертикальный разделитель с преперфорацией.....	52
# Силовые коннекторы.....	52
# Проходной изолятор.....	52
# Разделитель телескопический.....	53
# Стойка задняя.....	53
# Коробка коммутационная боковая.....	54
# Коробка коммутационная задняя.....	54
# Внутренний кабельный отсек.....	54

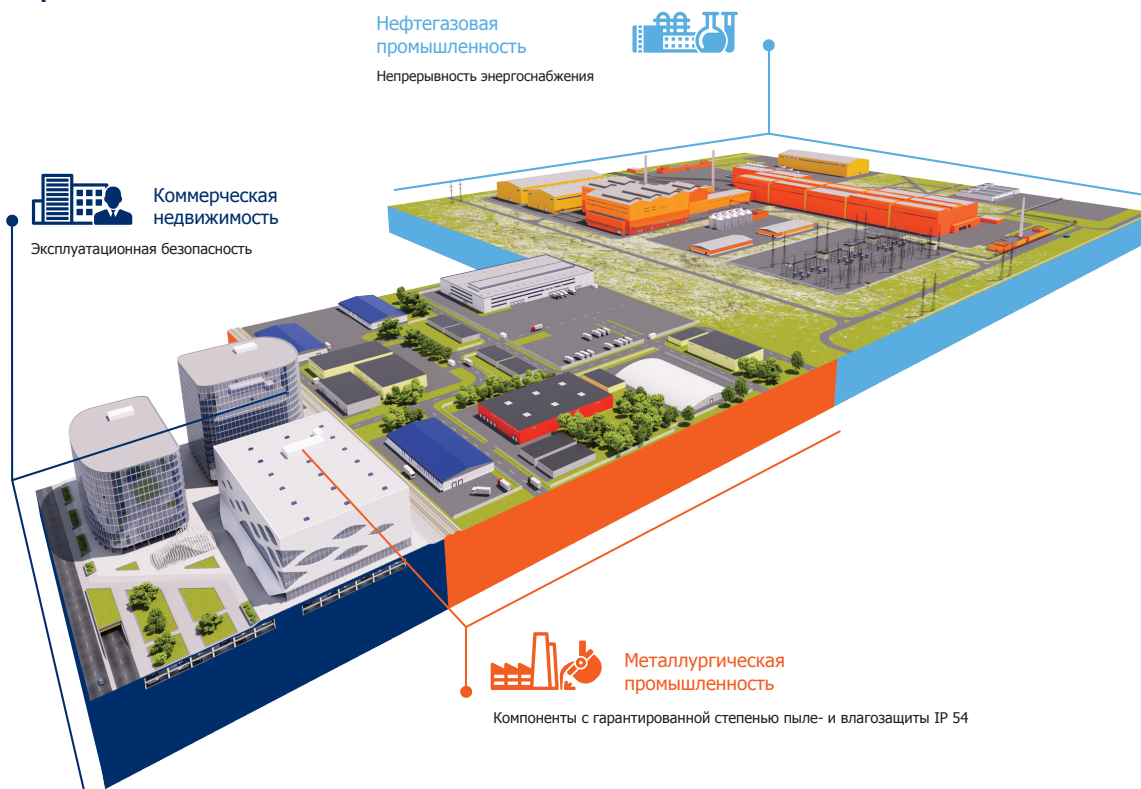
➤ Разделитель кабельного отсека боковой.....	55
➤ Разделитель кабельного отсека задний.....	55
➤ Разделитель боковой.....	55
➤ Функциональные блоки для воздушных автоматических выключателей серии OptiMat A.....	56
➤ Комплект зонирования для воздушных автоматических выключателей OptiMat A.....	56
➤ Плата монтажная горизонтальная.....	57
➤ Комплект секционирования отходящих линий с воздушными автоматическими выключателями (одностороннее обслуживание).....	57
➤ Комплект секционирования отходящих линий с воздушными автоматическими выключателями (двухстороннее обслуживание).....	57
➤ Разделитель горизонтальный шинный для комплекта отходящих линий одностороннего обслуживания.....	58
➤ Разделитель горизонтальный шинный для комплекта отходящих линий двухстороннего обслуживания.....	58
➤ Компенсационная плата шинного разделителя.....	58
➤ Дверь внешняя секционная.....	59
➤ Дверь внешняя прозрачная секционная.....	60
➤ Компенсационные панели накладные перфорированные.....	60
➤ Панели накладные сплошные.....	61
➤ Компенсационные панели накладные сплошные.....	62
➤ Разделитель горизонтальный шинный (одностороннее обслуживание).....	62
➤ Разделитель горизонтальный шинный (двухстороннее обслуживание).....	63
➤ Разделитель горизонтальный шинный для внешнего кабельного отсека.....	63
➤ Панель внутренняя перфорированная.....	63
➤ Опорная плата кабельного отсека.....	64
➤ Панели внутренние пластиковые перфорированные.....	64
➤ Разделитель горизонтальный шинный релейного отсека.....	64
➤ Плата монтажная релейного отсека.....	65
➤ Секционная монтажная плата.....	65
➤ Панель глухого отсека.....	66
➤ Панель пластиковая глухого отсека.....	67
➤ Панели внутренние задние перфорированные.....	68
➤ Панель внутренняя задняя.....	68
➤ Панель внутренняя задняя внешнего кабельного отсека.....	69
➤ Разделитель боковой перфорированный нижний.....	69
➤ Разделитель боковой.....	69
➤ Вертикальный разделитель на полную глубину.....	70
➤ Разделитель боковой пластиковый.....	70
➤ Разделитель боковой шинный пластиковый.....	70

# OptiBox M Напольные оболочки для распределения электроэнергии

Система напольных оболочек OptiBox M предназначена для построения силовых низковольтных комплектных устройств распределения и управления на токи до 6300 А. Оболочки имеют разборную конструкцию модульного типа, позволяющего создавать НКУ различного назначения: ГРЩ, ВРУ, шкафы промышленной автоматизации. Особенностью OptiBox M является применение специализированных комплектов для организации функциональных блоков с аппаратами КЭАЗ: OptiMat A, OptiMat D, OptiMat E. Комплекты позволяют существенно сократить время сборки шкафа и обеспечить безопасность и надежность его работы.

НКУ на базе OptiBox M применяются в различных отраслях промышленности, коммерческом строительстве, энергетике, инфраструктурных объектах.

## Сферы применения



## Преимущества

- Возможность выбора готовых функциональных блоков для монтажа серий автоматических выключателей (OptiMat A, OptiMat D, OptiMat E);
- Построение НКУ на базе серии OptiBox M отвечает новому стандарту ГОСТ IEC 61439;
- Преперфорация функциональных блоков существенно сокращает время на механическую обработку монтажных и лицевых панелей;
- Безопасность обслуживающего персонала и предотвращение распространения электрической дуги достигается организацией внутреннего секционирования до степени 4b;
- Элементы серии OptiBox M производятся в России. Они были спроектированы с учетом требований, предъявляемых внутренним рынком;
- Модульность структуры OptiBox M позволяет легко модернизировать НКУ посредством изменения или добавления функциональных блоков.

## Основные характеристики

Наименование	Параметр
Соответствие стандартам	ГОСТ IEC 61439
Номинальное рабочее напряжение, Ue	690 В АС
Номинальное напряжение изоляции, Ui	1000 В АС
Номинальная частота, f	50–60 Гц
Номинальный ток, In	6300 А
Номинальный кратковременно выдерживаемый ток короткого замыкания Icw	100 кА
Степень защиты	IP 54, IK 10
Степень секционирования	до 4b
Полезная нагрузка	до 1000 кг
Климатическое исполнение	УХЛ3.1
Высота	1800, 2000, 2200 мм
Ширина	300, 400, 600, 800, 1000, 1200 мм
Глубина	400, 600, 800, 1000 мм

## Состав

При разработке каркаса для OptiBox M были учтены все возможные климатические и эксплуатационные условия на строительных и промышленных объектах. Итогом работы специалистов стал разборный конструктив, состоящий из двух ключевых элементов: комплекта крыша-дно и комплекта вертикальных стоек. Такая конструкция удобна в хранении и транспортировке. А разнообразие типоразмеров, в свою очередь, предоставляет возможность создания до 72 вариантов, (без учета возможности объединения шкафов между собой).



### Широкий выбор комплектующих

Стандартная глухая панель может быть заменена на панель с перфорацией. Выбор зависит от типа ввода мощности в шкаф.

### Высокая жесткость каркаса

Панели и дверь шкафа выполнены из листовой стали толщиной до 2 мм и имеют порошковую полиэфирную окраску толщиной от 60 до 100 мкм. Цвет палитры RAL 7035\*

### Стойкость к ударным нагрузкам и влаге

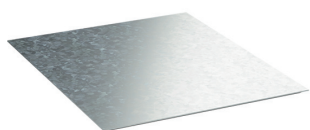
Шкаф имеет степень пыле- и влагозащиты IP 55. Степень ударпрочности IK 10

### Большая вместимость

Высота шкафа может достигать 2200 мм без учета цоколя, что позволяет увеличить количество функциональных блоков

### Высокая несущая способность

Рама шкафа состоит из двух основных элементов: комплект крыша-дно и комплект вертикальных стоек. Несущая способность конструкции составляет 1000 кг



**Широкий выбор комплектующих**  
 В дно шкафа установлен трехсекционный кабельный ввод, который может быть заменен на сплошное дно

**Оцинкованное покрытие каркаса**

\* под заказ возможна окраска в другие цвета палитры

## Таблица выбора



Размеры шкафа, мм			Основные элементы				Дополнительные элементы			
			дно+крыша	стойки	сплошная дверь*	задняя панель	боковые панели	цоколь 100 мм		
ширина	глубина	высота								
300	400	1800	306689	306705	306610	306625	306642	306872	306874	306875
		2000		306706	306615	306631	306645			
		2200		306707	306620	306637	306648			
	600	1800	306690	306705	306610	306625	306643	306872	306874	306876
		2000		306706	306615	306631	306646			
		2200		306707	306620	306637	306649			
	800	1800	306691	306705	306610	306625	306644	306872	306874	306877
		2000		306706	306615	306631	306647			
		2200		306707	306620	306637	306650			
	1000	1800	306692	306705	306610	306625	306675	306872	306874	306873
		2000		306706	306615	306631	306676			
		2200		306707	306620	306637	306677			
400	400	1800	306693	306705	306611	306626	306642	306872	306875	306875
		2000		306706	306616	306632	306645			
		2200		306707	306621	306638	306648			
	600	1800	306694	306705	306611	306626	306643	306872	306875	306876
		2000		306706	306616	306632	306646			
		2200		306707	306621	306638	306649			
	800	1800	306695	306705	306611	306626	306644	306872	306875	306877
		2000		306706	306616	306632	306647			
		2200		306707	306621	306638	306650			
	1000	1800	306696	306705	306611	306626	306675	306872	306875	306873
		2000		306706	306616	306632	306676			
		2200		306707	306621	306638	306677			
600	400	1800	306697	306705	306612	306627	306642	306872	306876	306875
		2000		306706	306617	306633	306645			
		2200		306707	306622	306639	306648			
	600	1800	306698	306705	306612	306627	306643	306872	306876	306876
		2000		306706	306617	306633	306646			
		2200		306707	306622	306639	306649			
	800	1800	306699	306705	306612	306627	306644	306872	306876	306877
		2000		306706	306617	306633	306647			
		2200		306707	306622	306639	306650			
	1000	1800	306700	306705	306612	306627	306675	306872	306876	306873
		2000		306706	306617	306633	306676			
		2200		306707	306622	306639	306677			
800	400	1800	306701	306705	306613	306628	306642	306872	306877	306875
		2000		306706	306618	306634	306645			
		2200		306707	306623	306640	306648			
	600	1800	306702	306705	306613	306628	306643	306872	306877	306876
		2000		306706	306618	306634	306646			
		2200		306707	306623	306640	306649			
	800	1800	306703	306705	306613	306628	306644	306872	306877	306877
		2000		306706	306618	306634	306647			
		2200		306707	306623	306640	306650			
	1000	1800	306704	306705	306613	306628	306675	306872	306877	306873
		2000		306706	306618	306634	306676			
		2200		306707	306623	306640	306677			

Размеры шкафа, мм			Основные элементы				Дополнительные элементы			
			дно+крыша	стойки	сплошная дверь*	задняя панель	боковые панели	цоколь 100 мм		
1000	400	1800	306685	306705	306609	306624	306642	306872	306873	306875
		2000		306706	306614	306630	306645			
		2200		306707	306619	306636	306648			
	600	1800	306686	306705	306609	306624	306643	306872	306873	306876
		2000		306706	306614	306630	306646			
		2200		306707	306619	306636	306649			
	800	1800	306687	306705	306609	306624	306644	306872	306873	306877
		2000		306706	306614	306630	306647			
		2200		306707	306619	306636	306650			
	1000	1800	306688	306705	306609	306624	306675	306872	306873	306873
		2000		306706	306614	306630	306676			
		2200		306707	306619	306636	306677			
1200	400	1800	306681	306705	306672	306629	306642	306872	306943	306875
		2000		306706	306673	306635	306645			
		2200		306707	306674	306641	306648			
	600	1800	306682	306705	306672	306629	306643	306872	306943	306876
		2000		306706	306673	306635	306646			
		2200		306707	306674	306641	306649			
	800	1800	306683	306705	306672	306629	306644	306872	306943	306877
		2000		306706	306673	306635	306647			
		2200		306707	306674	306641	306650			
	1000	1800	306684	306705	306672	306629	306675	306872	306943	306873
		2000		306706	306673	306635	306676			
		2200		306707	306674	306641	306677			

\*двери шириной 1200 мм - двустворчатые



## Основные элементы каркаса

### Комплект вертикальных стоек


**Материал:**

- оцинкованная сталь 1,5 мм.

**Отличительные особенности:**

- конструкция профиля имеет 6 ребер жесткости, что обеспечивает высокую прочность и несущую способность стоек (до 700 кг на каркас и 1000 кг на шкаф в собранном виде);
- универсальная перфорация стоек с шагом 25 мм.

**Комплект поставки:**

- 4 стойки.

Высота шкафа, мм	Артикул
1800	306705
2000	306706
2200	306707

### Комплект рамы основания и крыши


**Материал:**

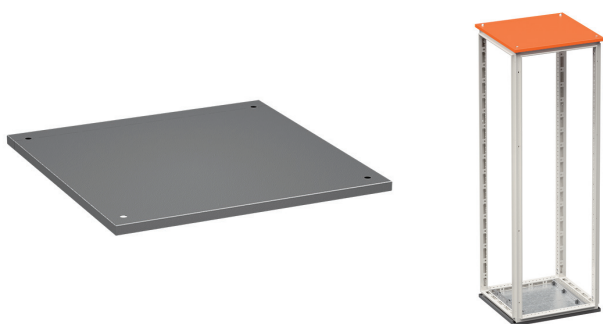
- панели основания и крыши - сталь 1,5 мм, порошковое покрытие RAL7011;
- профиль каркаса - оцинкованная сталь 1,5 мм.

**Комплект поставки:**

- дно, крыша, монтажные аксессуары, элементы для организации кабельного ввода, ключ с двойной бородкой.

Размеры шкафа, мм		Артикул
ширина	глубина	
300	400	306689
	600	306690
	800	306691
	1000	306692
400	400	306693
	600	306694
	800	306695
	1000	306696
600	400	306697
	600	306698
	800	306699
	1000	306700
800	400	306701
	600	306702
	800	306703
	1000	306704
1000	400	306685
	600	306686
	800	306687
	1000	306688
1200	400	306681
	600	306682
	800	306683
	1000	306684

## Панель верхняя для сброса давления


**Назначение:**

- защита обслуживающего персонала от ударной волны при аварийной ситуации.

**Материал:**

- окрашенная сталь 1,5 мм, RAL 7011.

**Отличительные особенности:**

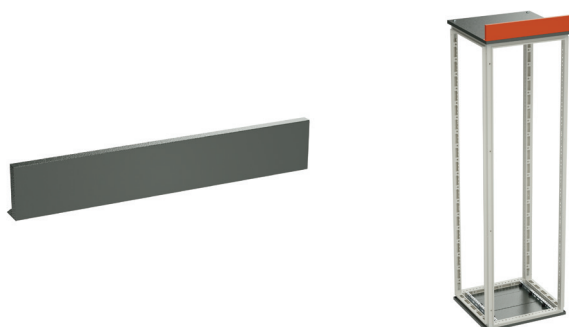
- устанавливается вместо стандартной глухой панели.

**Комплект поставки:**

- панель, монтажные аксессуары.

Ширина шкафа, мм	Глубина шкафа, мм	Артикул
400	400	307411
	600	307412
	800	307413
600	400	307414
	600	307415
	800	307416
800	400	307417
	600	307418
	800	307419
1000	400	307405
	600	307406
	800	307407
1200	400	307408
	600	307409
	800	307410

## Козырек оперативного обозначения


**Материал:**

- сталь 1 мм, порошковое покрытие RAL 7011.

**Отличительные особенности:**

- высота козырька 100 мм.

**Комплект поставки:**

- козырек.

Ширина шкафа, мм	Код
400	306429
600	306430
800	306431
1000	306428

## Верхняя панель под фланцы типа FL21



### Материал:

- сталь 1,5 мм, порошковое покрытие RAL 7011.

### Отличительные особенности:

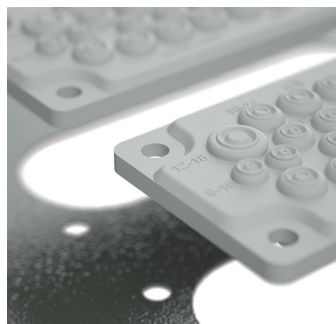
- устанавливается вместо стандартной глухой панели.

### Комплект поставки:

- панель.

Размеры шкафа, мм		Кол-во отверстий, шт.	Артикул
ширина	глубина		
400	400	1	306419
	600	2	306420
	800	3	306421
600	400	2	306422
	600	4	306423
	800	6	306424
800	400	3	306425
	600	6	306426
	800	9	306427
1000	400	4	306416
	600	8	306417
	800	12	306418

## Фланцы типа FL21



### Назначение:

- для организации ввода кабеля.

### Материал:

- термоэластопласт.

### Цвет:

- белый.

### Отличительные особенности:

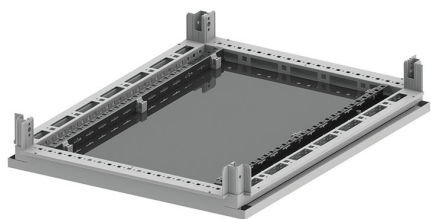
- огнестойкость V0 согласно UL 94;
- степень пыле- и влагозащиты до IP 65;
- широкий диапазон рабочих температур – от –40 до +130 °C;
- не содержит галогены;
- устойчив к нефтепродуктам.

### Комплект поставки:

- кабельный ввод, монтажные аксессуары.

Тип	Общее кол-во вводов	Диаметр отверстий, мм, Кол-во шт.	Степень защиты	Артикул
FL21	6	24–54 мм, 2 шт. 30–59 мм, 1 шт. 6–14 мм, 3 шт.	IP 65	308237
	16	40 мм, 1 шт. 20 мм, 15 шт.	IP 54	308236
	25	20–26 мм (IP 65) или 12–15 мм (IP 55), 1 шт. 8–14 мм (IP 65) или 7–10 мм (IP 55), 16 шт. 14–20 мм (IP 65) или 5–10 мм (IP 55), 4 шт. 5–7 мм (IP 65), 4 шт.	IP 55–IP 65	308235
	35	17–32 мм, 1 шт. 12–18 мм, 2 шт. 10–14 мм, 16 шт. 7–12 мм, 12 шт. 6–10 мм, 4 шт.	IP 65	308234
	50	7–13 мм, 49 шт. 15–25 мм, 1 шт.	IP 65	308233
	36	4–8 мм, 4 шт. 6–10 мм, 4 шт. 7–12 мм, 12 шт. 10–14 мм, 14 шт. 12–18 мм, 2 шт. 17–32 мм, 1 шт.	IP 65	308232

## Слошное дно


**Назначение:**

- организация ввода кабеля и обеспечение высокой степени пыле- и влагозащиты IP.

**Материал:**

- оцинкованная сталь 2 мм.

**Отличительные особенности:**

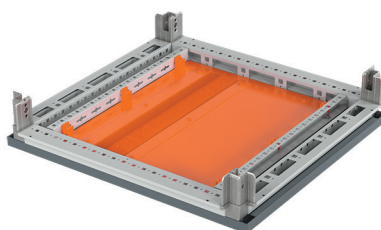
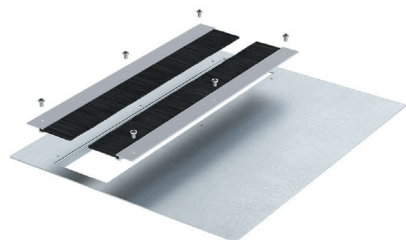
- имеет уплотнитель по периметру платы, обеспечивающий степень пыле- и влагозащиты до IP 65.

**Комплект поставки:**

- дно, монтажные аксессуары.

Размеры шкафа, мм		Артикул
ширина	глубина	
400	400	306931
	600	306932
	800	306933
600	400	306934
	600	306935
	800	306936
800	400	306937
	600	306938
	800	306939
1000	400	306928
	600	306929
	800	306930

## Дно со щеточным вводом по глубине для шкафов шириной 600 мм


**Назначение:**

- организация ввода кабелей.

**Материал:**

- панель – оцинкованная сталь;
- профиль – алюминий;
- щетки – полиамид.

**Отличительные особенности:**

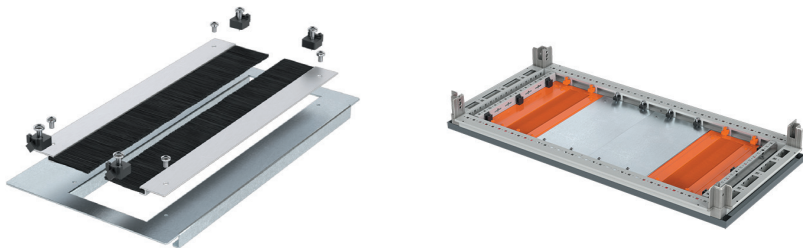
- заменяет стандартное секционное дно шкафа;
- защищает установленное оборудование от грязи и пыли.

**Комплект поставки:**

- панель дна, щетки, монтажные аксессуары.

Размеры шкафа, мм		Артикул
ширина	глубина	
600	400	306882
	600	306883
	800	306884

**Панель со щеточным вводом по глубине**



**Назначение:**

- организация ввода кабелей.

**Материал:**

- панель – оцинкованная сталь;
- профиль – алюминий;
- щетки – полиамид.

**Отличительные особенности:**

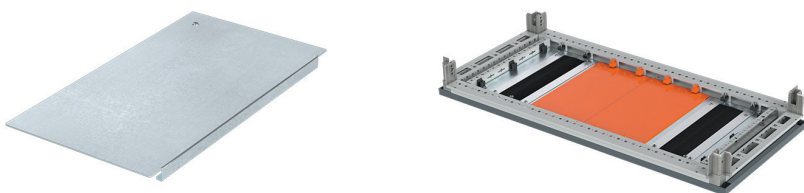
- защищает установленное в шкафу оборудование от грязи и пыли;
- вместо панели со щеточным вводом можно установить сплошную панель;
- панели со щеточным вводом и сплошные панели можно комбинировать в произвольном порядке;
- код и необходимое количество панелей определяется по таблице подбора.

**Комплект поставки:**

- панель, щетки, монтажные аксессуары.

Ширина шкафа, мм	Артикул			Кол-во, шт.
	Глубина шкафа, мм			
	400	600	800	
800	306885	306886	306887	3
1000	306885	306886	306887	4
1200	306885	306886	306887	5

**Панель сплошная по глубине**



**Назначение:**

- замена панели со щеточным вводом при организации ввода кабелей.

**Материал:**

- оцинкованная сталь.

**Отличительные особенности:**

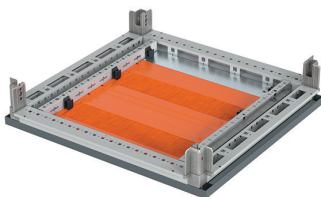
- сплошные панели и панели со щеточным вводом можно комбинировать в произвольном порядке;
- код сплошной панели соответствует коду заменяемой панели со щеточным вводом (выбор производится по таблице соответствия).

**Комплект поставки:**

- панель, монтажные аксессуары.

Глубина шкафа, мм	Панель со щеточным вводом по глубине	Панель сплошная по глубине
	Артикул	Артикул
400	306885	306879
600	306886	306880
800	306887	306881

## Панель со щеточным вводом по ширине для шкафов шириной до 1000 мм



### Назначение:

- организация ввода кабелей.

### Материал:

- панель – оцинкованная сталь;
- заглушка – оцинкованная сталь;
- профиль – алюминий;
- щетки – полиамид.

### Отличительные особенности:

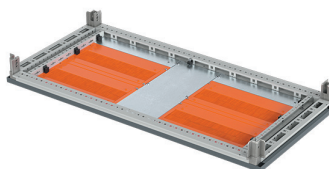
- защищает установленное в шкафу оборудование от грязи и пыли;
- вместо панели со щеточным вводом можно установить сплошную панель;
- панели со щеточным вводом и сплошные панели можно комбинировать в произвольном порядке;
- ряд панелей завершается заглушкой;
- определение кодов и необходимых количеств для комплектации дна производится по таблице подбора.

### Комплект поставки:

- панель, щетки, монтажные аксессуары.

Ширина шкафа, мм	Глубина шкафа, мм											
	400				600				800			
	Панель со щеточным вводом		Заглушка		Панель со щеточным вводом		Заглушка		Панель со щеточным вводом		Заглушка	
	артикул	кол-во, шт.	артикул	кол-во, шт.	артикул	кол-во, шт.	артикул	кол-во, шт.	артикул	кол-во, шт.	артикул	кол-во, шт.
600	306904	1	306909	1	306904	2	306909	1	306904	3	306909	1
800	306905	1	306911	1	306905	2	306911	1	306905	3	306911	1
1000	306903	1	306907	1	306903	2	306907	1	306903	3	306907	1

## Панель со щеточным вводом по ширине для шкафов шириной 1200 мм



### Назначение:

- организация ввода кабелей.

### Материал:

- панель – оцинкованная сталь;
- заглушка – оцинкованная сталь;
- профиль – алюминий;
- щетки – полиамид.

### Отличительные особенности:

- защищает установленное в шкафу оборудование от грязи и пыли;
- вместо панели со щеточным вводом можно установить сплошную панель;
- панели со щеточным вводом и сплошные панели можно комбинировать в произвольном порядке;
- ряд панелей завершается заглушкой;
- для сборки дна необходимо применение центрального пакета (панель со щеточным вводом или сплошная пластина);
- определение кодов и необходимых количеств для комплектации дна производится по таблице подбора.

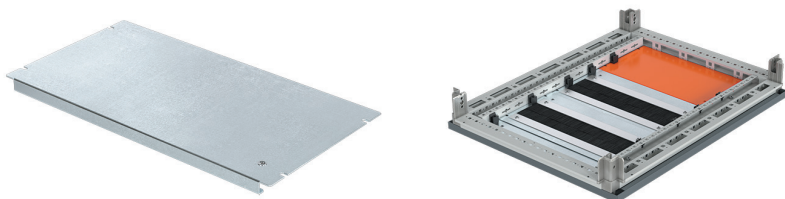
### Комплект поставки:

- панель, щетки, монтажные аксессуары.

Ширина шкафа, мм	Глубина шкафа, мм											
	400						600					
	Панель со щеточным вводом по ширине		Центральный пакет (сплошной)		Заглушка		Панель со щеточным вводом по ширине		Центральный пакет (сплошной)		Заглушка	
	артикул	кол-во, шт.	артикул	кол-во, шт.	артикул	кол-во, шт.	артикул	кол-во, шт.	артикул	кол-во, шт.	артикул	кол-во, шт.
1200	306904	2	306889	1	306909	2	306904	4	306890	1	306909	2

Ширина шкафа, мм	Глубина шкафа, мм					
	800					
	Панель со щеточным вводом по ширине		Центральный пакет (сплошной)		Заглушка	
	артикул	кол-во, шт.	артикул	кол-во, шт.	артикул	кол-во, шт.
1200	306904	6	306891	1	306909	2

## Панель сплошная по ширине



**Назначение:**

- замена панели со щеточным вводом при организации ввода кабелей.

**Материал:**

- оцинкованная сталь.

**Отличительные особенности:**

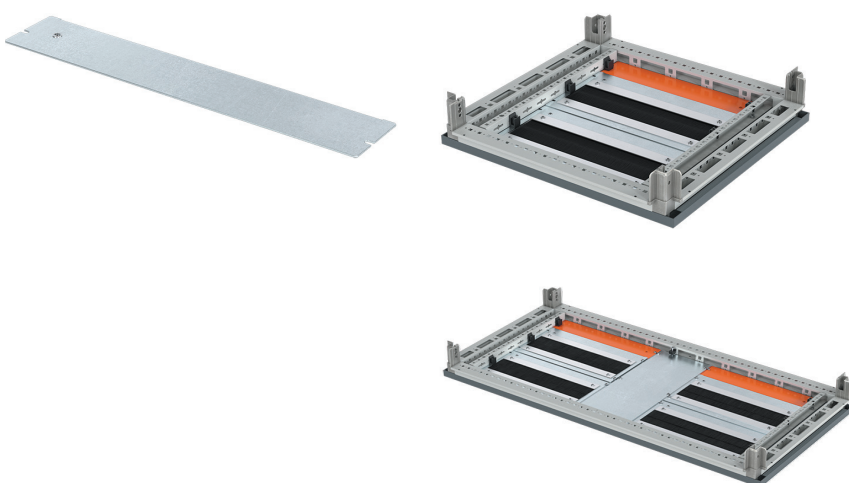
- сплошные панели и панели со щеточным вводом можно комбинировать в произвольном порядке;
- код сплошной панели соответствует коду заменяемой панели со щеточным вводом (выбор производится по таблице соответствия).

**Комплект поставки:**

- панель, монтажные аксессуары.

Ширина шкафа, мм	Артикул	
	Панель со щеточным вводом по ширине	Сплошная панель
600	306904	306896
800	306905	306897
1000	306903	306895
1200	306904	306896

## Заглушка по ширине



**Назначение:**

- завершение ряда панелей со щеточными вводами по ширине.

**Материал:**

- оцинкованная сталь.

**Отличительные особенности:**

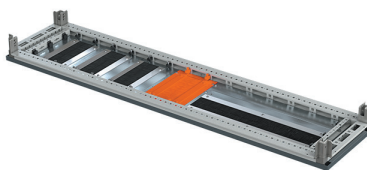
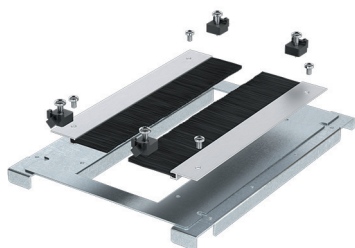
- определение необходимых количеств для комплектации дна производится по таблице подбора панелей со щеточным вводом по ширине.

**Комплект поставки:**

- панель заглушки, монтажные аксессуары.

Ширина шкафа, мм	Глубина шкафа, мм		
	400	600	800
600	306909	306909	306909
800	306911	306911	306911
1000	306907	306907	306907
1200	306909	306909	306909

## Пакет центральный для щеточных вводов для шкафов шириной 1200 мм


**Назначение:**

- разделение панелей со щеточным вводом при организации ввода кабелей.

**Материал:**

- панель – оцинкованная сталь;
- профиль – алюминий;
- щетки – полиамид.

**Отличительные особенности:**

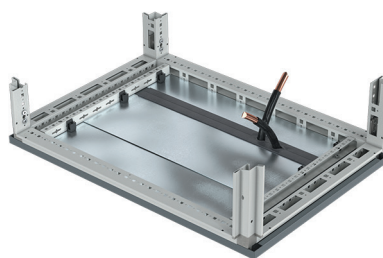
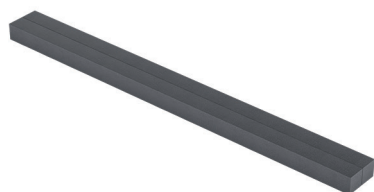
- варианты исполнения: центральный пакет сплошной, центральный пакет со щеточным вводом;
- центральный пакет сплошной можно заменить на центральный пакет со щеточным вводом по таблице соответствия.

**Комплект поставки:**

- панель, монтажные аксессуары.

Глубина шкафа, мм	Артикул	
	Центральный пакет сплошной	Центральный пакет со щеточным вводом
400	306889	306892
600	306890	306893
800	306891	306894

## Уплотнитель для кабельного ввода


**Назначение:**

- организация ввода кабеля и обеспечение высокой степени защиты IP.

**Материал:**

- вспененный полиуретан.

**Отличительные особенности:**

- сечение 25x25 мм;
- монтируется на стандартный кабельный ввод, которым по умолчанию снабжается каждый комплект "крыша-дно";
- степень защиты – IP54.

**Комплект поставки:**

- уплотнитель.

Ширина шкафа, мм	Артикул
400	306925
600	306926
800	306927
1000	306924
1200	306946

## Панель для кабельного ввода


**Назначение:**

- организация ввода кабеля и обеспечения высокой степени защиты IP.

**Материал:**

- металл.

**Отличительные особенности:**

- сечение 25x25 мм;
- монтируется взамен стандартных кабельных вводов, которыми по умолчанию снабжается каждый комплект "крыша-дно";
- степень защиты – IP65.

**Комплект поставки:**

- панели – 2 шт., монтажные аксессуары.

Ширина шкафа, мм	Кол-во мест	Артикул
600	4	306922
800	6	306923
1000	8	306921
1200	10	306945



## Кабельный ввод


**Назначение:**

- организация ввода кабеля и обеспечения высокой степени защиты IP.

**Материал:**

- полипропилен и термопластичный эластомер.

**Отличительные особенности:**

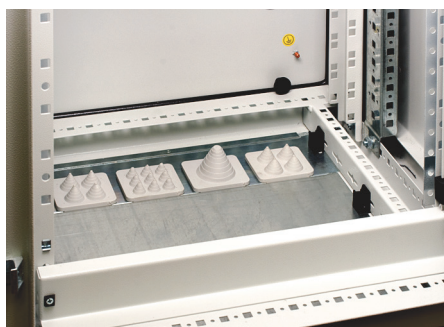
- степень защиты – IP65.

**Комплект поставки:**

- панели – 20 шт.

Кол-во вводов	Максимальный диаметр отверстия, мм	Артикул
1	47	306940
4	21	306941
9	13	306942

### Примеры схем сборки кабельных вводов



## Кабельный зажим для С-профиля


**Назначение:**

- фиксация вводимого в шкаф кабеля.

**Материал:**

- оцинкованная сталь 2 мм, пластик.

**Отличительные особенности:**

- фиксируется к С-профилю;
- каждый фиксатор снабжается диэлектрической пластиной для защиты кабеля;
- фиксация кабеля осуществляется зажимом к С-профилю (к рейке С-типа).

**Комплект поставки:**

- фиксаторы – 15–50 шт. (в зависимости от выбранного сечения) с диэлектрической пластиной.

Внешний диаметр кабеля, мм	Артикул
6–14	306912
12–18	306913
18–22	306914
22–30	306915
30–38	306916
38–42	306917
42–50	306918
50–64	306919
64–70	306920

## Улучшенный цоколь

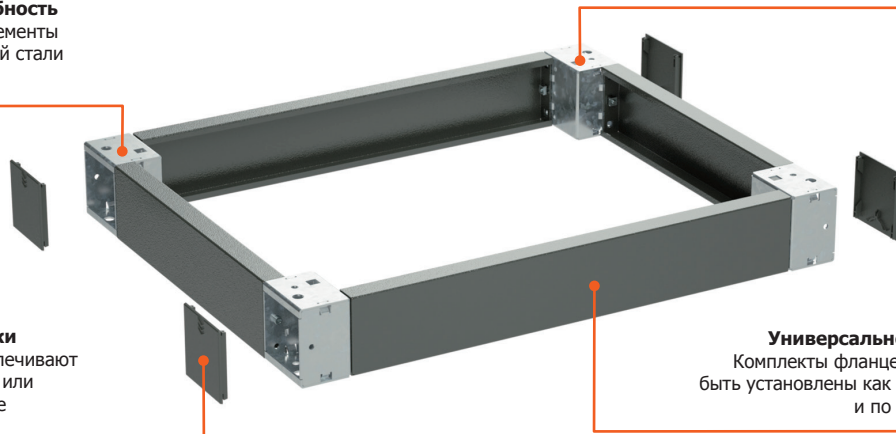
Система низковольтных оболочек OptiBox M даёт возможность создавать конфигурации НКУ на токи до 6300 А, а значит все элементы сборки должны иметь такую несущую способность, которая позволила бы выдерживать высокие статические и динамические нагрузки. Это послужило одной из причин создания нового цоколя, конструкция которого успешно прошла все необходимые испытания.

**Надежная фиксация**  
Крепление цоколя осуществляется напрямую к триполю шкафа

**Высокая несущая способность**  
Цельносварные угловые элементы выполнены из оцинкованной стали толщиной 2,5 мм

**Удобство транспортировки**  
Пластиковые заглушки обеспечивают доступ для фиксации к полу или транспортировочной паллете

**Универсальность фланцев**  
Комплекты фланцев цоколя могут быть установлены как по ширине, так и по глубине шкафа



### Угловые элементы



**Назначение:**

- установка шкафа и организация ввода кабеля.

**Материал:**

- сталь 2,5 мм, порошковое покрытие RAL 7011.

**Отличительные особенности:**

- съемные пластиковые крышки для удобной фиксации к транспортировочной паллете.

**Комплект поставки:**

- 4 угловых элемента совместно с пластиковыми заглушками, монтажные аксессуары.

Высота цоколя, мм	Артикул
100	306872
200	306878

### Фланцы цоколя



**Назначение:**

- установка шкафа и организация ввода кабеля.

**Материал:**

- сталь 1,2 мм, порошковое покрытие RAL 7011.

**Отличительные особенности:**

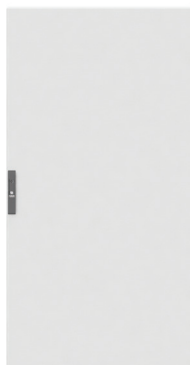
- комплект фланцев может быть установлен как по ширине, так и по глубине шкафа;
- фланцы подбираются по габаритам шкафа и высоте угловых элементов.

**Комплект поставки:**

- 2 фланца, монтажные аксессуары.

Ширина/глубина шкафа, мм	Высота цоколя, мм	Артикул
300	100	306874
400		306875
600		306876
800		306877
1000		306873
1200	306943	
300	200	306899
400		306900
600		306901
800		306902
1000		306898
1200		306944

## Сплошная дверь


**Назначение:**

- ограничение доступа к установленному в шкафу оборудованию.

**Материал:**

- сталь 2 мм, порошковое покрытие RAL 7035.

**Отличительные особенности:**

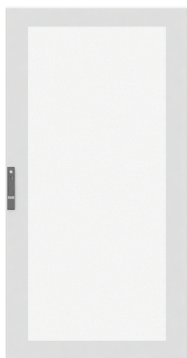
- укомплектована внутренней усиливающей рамой;
- угол открытия двери – 130°;
- уплотнитель по внутреннему периметру обеспечивает степень пыле- и влагозащиты до IP 65;
- укомплектована стандартной ручкой со встроенным замком;
- в двери установлен замок под ключ с двойной бородкой;
- в комплект поставки входят все необходимые элементы для монтажа дверей к каркасу шкафа.

**Комплект поставки:**

- дверь, замок с двойной бородкой, монтажные аксессуары.

Размеры шкафа, мм		Артикул
высота	ширина	
1800	300	306610
	400	306611
	600	306612
	800	306613
	1000	306609
2000	300	306615
	400	306616
	600	306617
	800	306618
	1000	306614
2200	300	306620
	400	306621
	600	306622
	800	306623
	1000	306619

## Дверь со стеклом


**Назначение:**

- ограничение доступа к установленному в шкафу оборудованию.

**Материал:**

- сталь 2 мм, порошковое покрытие RAL 7035;
- ударопрочное стекло толщиной 4 мм.

**Отличительные особенности:**

- имеет уплотнитель по внутреннему периметру, обеспечивающий степень пыле- и влагозащиты до IP 65;
- угол открытия двери – 130°;
- укомплектована стандартной ручкой со встроенным замком;
- в двери установлен замок под ключ с двойной бородкой;
- в комплект поставки входят все необходимые элементы для монтажа дверей к каркасу шкафа.

**Комплект поставки:**

- дверь, замок с двойной бородкой, монтажные аксессуары.

Размеры шкафа, мм		Артикул
высота	ширина	
1800	600	306658
	800	306659
	1000	306657
2000	600	306661
	800	306662
	1000	306660
2200	600	306664
	800	306665
	1000	306663

## Задняя панель


**Назначение:**

- ограничение доступа к установленному в шкафу оборудованию.

**Материал:**

- сталь 1,5 мм, порошковое покрытие RAL 7035.

**Отличительные особенности:**

- имеет уплотнитель по внутреннему периметру, обеспечивающий степень пыле- и влагозащиты до IP 65;
- в комплект поставки входят все необходимые элементы для монтажа панелей к каркасу шкафа.

**Комплект поставки:**

- задняя панель, монтажные аксессуары.

высота	Размеры шкафа, мм		Артикул
	ширина		
1800	300		306625
	400		306626
	600		306627
	800		306628
	1000		306624
	1200		306629
2000	300		306631
	400		306632
	600		306633
	800		306634
	1000		306630
	1200		306635
2200	300		306637
	400		306638
	600		306639
	800		306640
	1000		306636
	1200		306641

## Боковые панели


**Назначение:**

- ограничение доступа к установленному в шкафу оборудованию.

**Материал:**

- сталь 1,5 мм, порошковое покрытие RAL 7035.

**Отличительные особенности:**

- специальный уплотнитель по внутреннему периметру, обеспечивающий степень пыле- и влагозащиты до IP 65;
- в комплект поставки входят все необходимые элементы для монтажа панелей к каркасу шкафа.

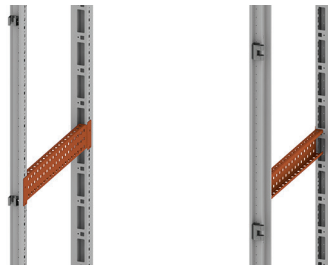
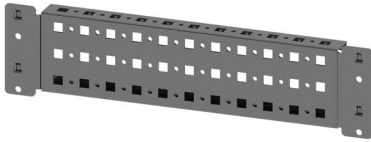
**Комплект поставки:**

- две боковые панели, монтажные аксессуары.

высота	Размеры шкафа, мм		Артикул
	глубина		
1800	400		306642
	600		306643
	800		306644
	1000		306675
2000	400		306645
	600		306646
	800		306647
	1000		306676
2200	400		306648
	600		306649
	800		306650
	1000		306677

## Аксессуары

### Широкая боковая рейка


**Назначение:**

- сборка универсальных конструкций.

**Материал:**

- оцинкованная сталь 1,5 мм.

**Отличительные особенности:**

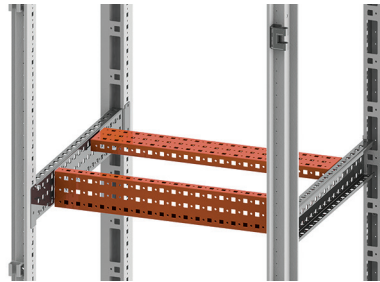
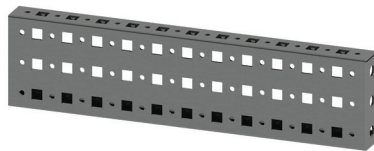
- имеет три монтажные плоскости;
- перфорация с шагом 25 мм;
- монтируется по глубине шкафа.

**Комплект поставки:**

- рейки – 4 шт., монтажные аксессуары.

Глубина шкафа, мм	Максимальная статическая нагрузка, кг*	Артикул
400	210	306565
600	200	306566
800	170	306567
1000	140	306564

### Широкая поперечная рейка


**Назначение:**

- сборка универсальных конструкций.

**Материал:**

- оцинкованная сталь 1,5 мм.

**Отличительные особенности:**

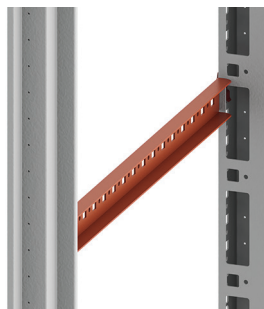
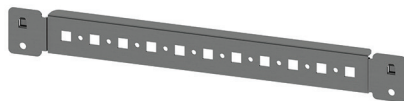
- имеет три монтажные плоскости;
- перфорация с шагом 25 мм;
- монтируется по ширине шкафа.

**Комплект поставки:**

- рейки – 4 шт., монтажные аксессуары.

Ширина шкафа, мм	Максимальная статическая нагрузка, кг*	Артикул
400	210	306561
600	200	306562
800	170	306563
1000	140	306560
1200	120	306592

### Боковая рейка


**Назначение:**

- сборка универсальных конструкций.

**Материал:**

- оцинкованная сталь 1,5 мм.

**Отличительные особенности:**

- имеет одну монтажную плоскость;
- перфорация с шагом 25 мм;
- монтируется по глубине шкафа.

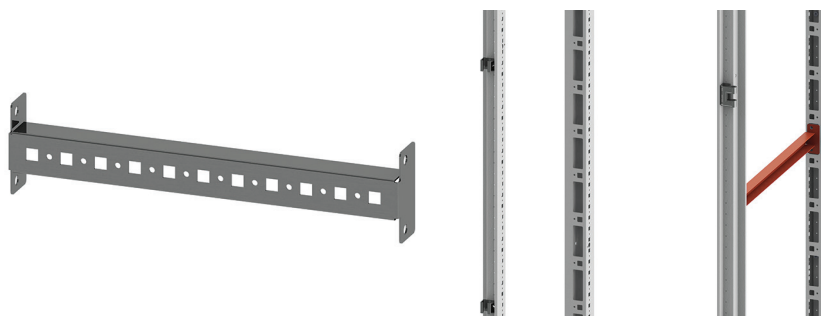
**Комплект поставки:**

- рейки – 4 шт., монтажные аксессуары.

Глубина шкафа, мм	Максимальная статическая нагрузка, кг*	Артикул
400	110	306582
600	80	306583
800	60	306584
1000	50	306581

\* Нагрузка распределена равномерно на две параллельно смонтированные рейки

### Боковая рейка, специальная


**Назначение:**

- сборка универсальных конструкций.

**Материал:**

- оцинкованная сталь 1,5 мм.

**Отличительные особенности:**

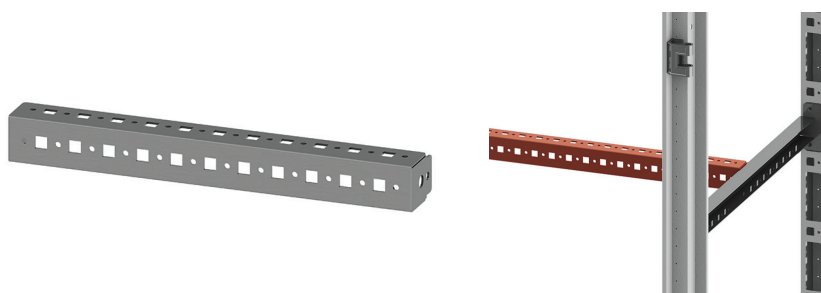
- имеет одну монтажную плоскость;
- перфорация с шагом 25 мм;
- монтируется по глубине шкафа, при установке внутренней двери.

**Комплект поставки:**

- рейки – 4 шт., монтажные аксессуары.

Глубина шкафа, мм	Максимальная статическая нагрузка, кг*	Артикул
400	110	306574
600	80	306575
800	60	306576
1000	50	306573

### Поперечная рейка


**Назначение:**

- сборка универсальных конструкций.

**Материал:**

- оцинкованная сталь 1,5 мм.

**Отличительные особенности:**

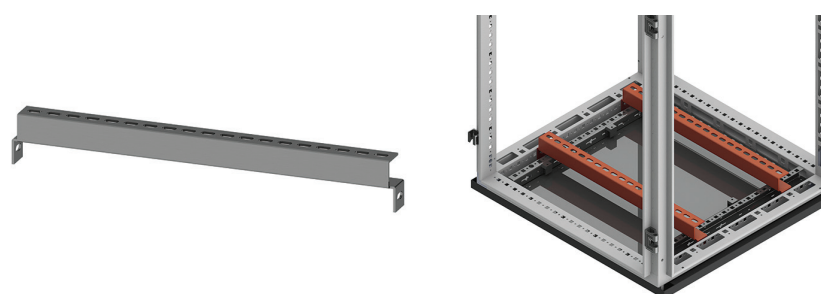
- имеет три монтажные плоскости;
- перфорация с шагом 25 мм;
- монтируется по ширине шкафа.

**Комплект поставки:**

- рейки – 4 шт., монтажные аксессуары.

Ширина шкафа, мм	Максимальная статическая нагрузка, кг*	Артикул
400	100	306578
600	70	306579
800	65	306580
1000	55	306577
1200	50	306593

### Усиленная рейка


**Назначение:**

- монтаж тяжелого оборудования.

**Материал:**

- оцинкованная сталь 3 мм.

**Комплект поставки:**

- рейки – 2 шт., монтажные аксессуары.

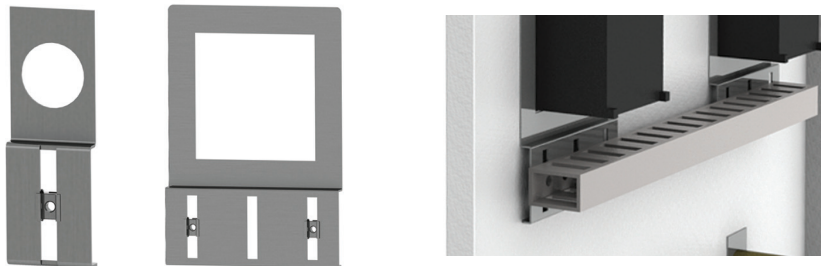
Ширина шкафа, мм	Максимальная статическая нагрузка, кг**	Артикул
600	180	306589
800	150	306590
1000	100	306588
1200	150*	306594

\* Нагрузка распределена равномерно на две параллельно смонтированные рейки

\*\* Значения получены с применением широких боковых реек (в зависимости от ширины шкафа) для усиления конструкции, монтаж производился под усиленные рейки по глубине

## Держатели перфорированного короба

### Держатель для монтажа на дверь


**Назначение:**

- монтаж перфорированного короба на внутренней плоскости двери.

**Материал:**

- оцинкованная сталь 1 мм.

**Комплект поставки:**

- держатель.

Крепежное отверстие, мм	Упаковка, шт.	Артикул
72x72	10	306549
96x96	10	306550
∅ 22	50	306547
∅ 30	30	306548

### Держатель для монтажа на раме


**Назначение:**

- монтаж перфорированного короба на раме для установки внутренних дверей.

**Материал:**

- оцинкованная сталь 2 мм.

**Отличительные особенности:**

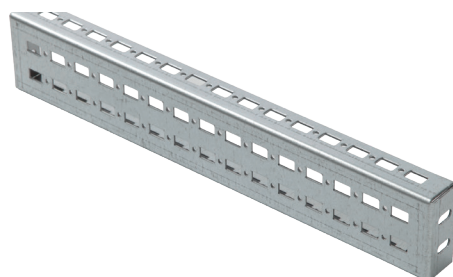
- максимальная ширина короба 60 мм.

**Комплект поставки:**

- держатели – 4 шт.

Описание	Артикул
Фиксатор перфорированного короба к раме	306554

## Фиксатор перфокороба к DIN-рейке


**Назначение:**

- монтаж перфорированного короба на DIN-рейку или держатель перфокороба задний.

**Материал:**

- оцинкованная сталь 2 мм.

**Отличительные особенности:**

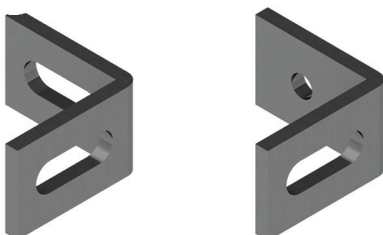
- максимальная ширина короба 60 мм.

**Комплект поставки:**

- держатели – 10 шт.

Описание	Артикул
Фиксатор перфорированного короба к DIN-рейке	306555

## Крепежные углы


**Назначение:**

- монтаж оборудования.

**Материал:**

- оцинкованная сталь 4 мм.

**Комплект поставки:**

- угловые элементы – 10 шт.

Тип	Артикул
Вырез-вырез	306526
Вырез-резьба М8	306527

## Горизонтальные дверные рейки


**Назначение:**

- монтаж оборудования на внутренней плоскости двери.

**Материал:**

- оцинкованная сталь 2 мм.

**Отличительные особенности:**

- монтаж производится на усиливающую раму двери.

**Комплект поставки:**

- 10 реек, монтажные аксессуары.

Ширина, мм	Артикул
600	306586
800	306587
1000	306585

## Сменные личинки для замка


**Назначение:**

- защита от несанкционированного доступа.

**Материал:**

- пластик/металл.

**Отличительные особенности:**

- личинки предназначены для сплошных и остекленных дверей.

**Комплект поставки:**

- личинка, ключ заказывается отдельным кодом.

Личинки, ключи	Описание	Размер, мм	Материал личинка/ключ	Артикул	
				ключ	личинка
	Под ключ с двойной бородкой	3	металл/металл	306456	306455
	Под треугольный ключ	8	металл/металл	306460	306454
		7		306459	306453
	Под квадратный ключ	7	металл/металл	306457	306451
		8		306458	306452

## Ограничитель угла открытия двери до 90°


**Назначение:**

- изменение угла открытия двери.

**Материал:**

- оцинкованная сталь 2 мм.

**Отличительные особенности:**

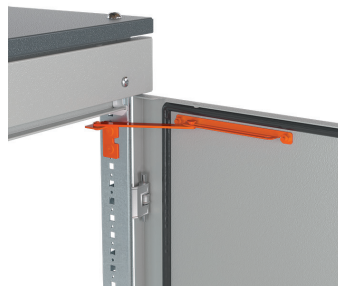
- максимальный угол открытия двери при использовании ограничителя составляет 90°.

**Комплект поставки:**

- ограничитель, монтажные аксессуары.

Ширина, мм	Артикул
Для сплошных дверей	306535
Для прозрачных дверей	306536

## Ограничитель угла открытия секционной внешней двери 90°


**Назначение:**

- фиксация угла открытия двери.

**Материал:**

- оцинкованная сталь.

**Отличительные особенности:**

- максимальный угол открытия двери при использовании ограничителя – 90°.

**Комплект поставки:**

- ограничитель, монтажные аксессуары.

Описание	Артикул
Ограничитель угла открытия секционной внешней двери	306524



## Поворотная ручка



**Назначение:**

- защита от несанкционированного доступа.

**Материал:**

- пластик.

**Отличительные особенности:**

- личинки в замках взаимозаменяемы.

Описание	Материал ручка/личинка	Артикул
Комплект замка: поворотная ручка, цилиндр с двойной бородкой 3 мм	пластик/металл	306450
Комплект замка: поворотная ручка, цилиндр под универсальный ключ, ключ	пластик/металл	306447

## Стандартная ручка



**Назначение:**

- защита от несанкционированного доступа.

**Материал:**

- пластик.

**Отличительные особенности:**

- личинки в замках взаимозаменяемы.

Описание	Материал ручка/личинка	Артикул
Комплект замка: ручка, цилиндр с двойной бородкой 3 мм	пластик/металл	306448
Комплект замка: ручка, цилиндр FIAT	пластик/металл	306449

## Петли на 180°



**Назначение:**

- изменение угла открытия двери.

**Материал:**

- легированный штампованный алюминий RAL 9005.

**Отличительные особенности:**

- максимальный угол открытия двери при использовании петель составляет 180°.

**Комплект поставки:**

- петли – 4 шт., монтажные аксессуары.

Описание	Артикул
Дверные петли, угол открытия 180°	306546

## Комплект объединения шкафов



**Назначение:**

- объединение шкафов общим весом не более 600 кг.

**Материал:**

- металл.

**Отличительные особенности:**

- степень пыле- и влагозащиты – IP 55;
- при превышении значения в 600 кг следует дополнительно применить усиленные соединители.

**Комплект поставки:**

- 8 соединителей, уплотнитель, монтажные

Описание	Артикул
Комплект для объединения шкафов	306595

## Усиленный соединитель



**Назначение:**

- объединение шкафов общим весом более 600 кг.

**Материал:**

- оцинкованная сталь 3 мм.

**Отличительные особенности:**

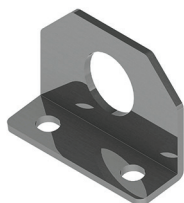
- степень пыле- и влагозащиты – IP 55;
- применяются совместно с комплектом для объединения шкафов при общей массе шкафов более 600 кг.

**Комплект поставки:**

- 4 соединителя, монтажные аксессуары.

Тип соединителя	Артикул
Угловой	306597
Прямой	306596

## Соединительный угол для транспортировки линейной сборки


**Назначение:**

- транспортировка шкафов.

**Материал:**

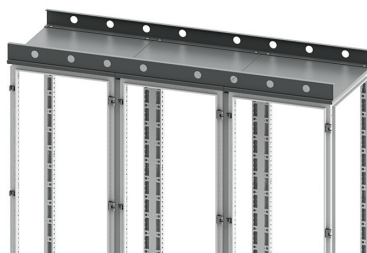
- оцинкованная сталь 5 мм.

**Комплект поставки:**

- 2 угла, монтажные аксессуары.

Описание	Артикул
Комплект соединительных углов для транспортировки линейной сборки	306553

## Балка подъемная универсальная для транспортировки линейной сборки


**Назначение:**

- транспортировка шкафов.

**Материал:**

- сталь 3 мм.

**Отличительные особенности:**

- балки подбираются по ширине или по глубине шкафа/сборки;
- балки имеют все необходимые отверстия как для установки на одиночный шкаф, так и для установки на сборку из двух шкафов;
- при линейной сборке балки соединяются между собой.

**Комплект поставки:**

- 2 балки, монтажные аксессуары.

Ширина/глубина, мм	Варианты комбинаций шкафов		Артикул
	ширина, мм	глубина, мм	
300			306432
400			306433
600			306434
800	400+400		306435
1000	400+600	400+600	306436
1200	400+800, 600+600	400+800, 600+600	306437

## Рым-болт


**Назначение:**

- транспортировка шкафов.

**Материал:**

- металл.

**Отличительные особенности:**

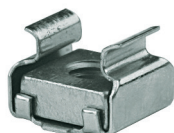
- максимальная вертикальная нагрузка на один болт – 250 кг. Не рекомендуется использовать для транспортировки более чем одного шкафа!

**Комплект поставки:**

- 4 рым-болта.

Описание	Артикул
4-рым-болта	306531

## Гайка закладная


**Назначение:**

- монтаж оборудования.

**Материал:**

- оцинкованная сталь.

**Комплект поставки:**

- 50 штук.

Резьба	Упаковка, шт.	Артикул
M6	50	308260
M8	50	308259

## Монтажная плата


**Назначение:**

- монтаж оборудования.

**Материал:**

- оцинкованная сталь 2 или 3 мм (в зависимости от ширины).

**Отличительные особенности:**

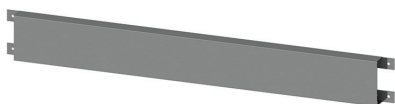
- возможная регулировка по глубине с шагом 25 мм (при установке платы);
- номинальная статическая нагрузка до 600 кг.

**Комплект поставки:**

- монтажная плата, крепеж, монтажные аксессуары.

Размеры шкафа, мм		Артикул
высота	ширина	
1800	300	306732
	400	306733
	600	306734
	800	306735
	1000	306731
	1200	306752
2000	300	306737
	400	306738
	600	306739
	800	306740
	1000	306736
	1200	306753
2200	300	306742
	400	306743
	600	306744
	800	306745
	1000	306741
	1200	306754

## Усиливающий профиль для монтажной платы


**Назначение:**

- увеличение несущей способности монтажной платы при превышении номинальных статических нагрузок (не более 25 % от номинала).

**Материал:**

- оцинкованная сталь 2 мм.

**Комплект поставки:**

- профили – 2 шт., монтажные аксессуары.

Ширина платы, мм	Артикул
600	306714
800	306715
1000	306713
1200	306746

## Монтажная плата с боковой загрузкой


**Назначение:**

- монтаж оборудования.

**Материал:**

- оцинкованная сталь 2 или 3 мм (в зависимости от ширины).

**Отличительные особенности:**

- возможна регулировка по глубине с шагом 25 мм (при установке платы);
- номинальная статическая нагрузка до 600 кг.

**Комплект поставки:**

- монтажная плата, крепеж, монтажные аксессуары.

высота	Размеры шкафа, мм		Артикул
	ширина		
1800	600		306723
	800		306724
	1000		306722
	1200		306749
2000	600		306726
	800		306727
	1000		306725
	1200		306750
2200	600		306729
	800		306730
	1000		306728
	1200		306751

## Частичная монтажная плата


**Назначение:**

- монтаж оборудования.

**Материал:**

- оцинкованная сталь 2,5 мм.

**Отличительные особенности:**

- возможна регулировка по глубине с шагом 25 мм (при установке платы);
- для монтажа дополнительно необходимо заказать боковые рейки.

**Комплект поставки:**

- монтажная плата, крепеж, монтажные аксессуары.

Ширина шкафа, мм	Высота платы, мм	Артикул
600	600	307575
	800	307642
	1000	307569
	1200	307572
800	600	307576
	800	307579
	1000	307570
	1200	307573
1000	600	307574
	800	307577
	1000	307568
	1200	307571

## Дополнительная монтажная плата


**Назначение:**

- монтаж оборудования.

**Материал:**

- оцинкованная сталь 2,5 мм.

**Отличительные особенности:**

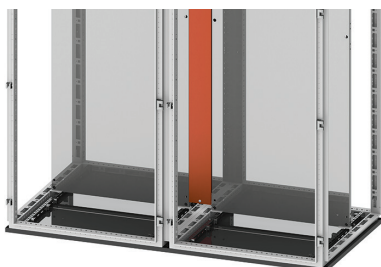
- устанавливается с задней стороны основной монтажной платы, что позволяет обеспечить двустороннее размещение оборудования на платах.

**Комплект поставки:**

- монтажная плата, монтажные аксессуары.

Размеры шкафа, мм		Артикул
высота	ширина	
1800	600	306717
	800	306718
	1000	306716
	1200	306747
2000	600	306720
	800	306721
	1000	306719
	1200	306748

## Промежуточная монтажная плата


**Назначение:**

- обеспечение непрерывной монтажной плоскости.

**Материал:**

- оцинкованная сталь 2,5 мм.

**Отличительные особенности:**

- при объединении шкафов в общую линию плата обеспечивает единую монтажную плоскость для установки оборудования.

**Комплект поставки:**

- монтажная плата, монтажные аксессуары.

Высота шкафа, мм	Артикул
1800	306710
2000	306711
2200	306712

## Комплект промежуточного крепления для монтажной платы


**Назначение:**

- дополнительная фиксация монтажной платы.

**Материал:**

- оцинкованная сталь 3 мм.

**Отличительные особенности:**

- для монтажа дополнительно необходимо заказать боковые рейки (2 шт);
- применяется при требовании сейсмостойкости 9 баллов по шкале MSK-64.

**Комплект поставки:**

- элемент крепежа – 2 шт., монтажные аксессуары.

Описание	Артикул
Держатель монтажной платы для реек	306708

## Набор монтажных аксессуаров для монтажной платы


**Назначение:**

- фиксация монтажной платы.

**Материал:**

- оцинкованная сталь 3 мм.

**Комплект поставки:**

- элемент крепежа – 2 шт., монтажные аксессуары.

Описание	Артикул
Стандартный набор монтажных аксессуаров для монтажной платы	306709

## Дверная полка


**Назначение:**

- организация рабочего места.

**Материал:**

- сталь 1,5 мм, порошковое покрытие RAL 3075.

**Комплект поставки:**

- полка, монтажные аксессуары.

Ширина двери, мм	Артикул
600	306522
800	306523
1000	306521

## Фиксированная и выдвижная полки


**Назначение:**

- установка оборудования.

**Материал:**

- сталь 1,5 мм, порошковое покрытие RAL 7035.

**Отличительные особенности:**

- максимальная статическая нагрузка: выдвижная полка – 30 кг; стационарная полка – 60 кг.

**Комплект поставки:**

- полка, монтажные аксессуары.

Размеры шкафа, мм		Фиксированная полка	Выдвижная полка
глубина	ширина		
400	600	306502	306494
600		306517	306513
400	800	306503	306495
600		306519	306515
400	1000	306496	–
600		306497	–

## Полка усиленная фиксированная для аккумуляторных батарей


**Назначение:**

- установка оборудования с повышенным весом и АКБ.

**Материал:**

- полка – оцинкованная сталь 2 мм;
- кронштейны – оцинкованная сталь 3 мм.

**Отличительные особенности:**

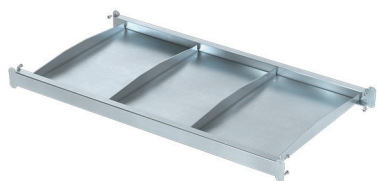
- максимальная статическая нагрузка на одну полку – 250 кг.

**Комплект поставки:**

- полка, кронштейны – 4 шт., монтажные аксессуары.

Ширина, мм	Глубина, мм	Артикул
600	600	306509
800	600	306511
1000	600	306506
800	800	306512
1000	800	306507
600	1000	306508
800	1000	306510

## Полка усиленная выдвижная для аккумуляторных батарей


**Назначение:**

- установка оборудования с повышенным весом и АКБ.

**Материал:**

- направляющие – оцинкованная сталь 2 мм;
- подвижные сегменты полки – оцинкованная сталь 1,5 мм.

**Отличительные особенности:**

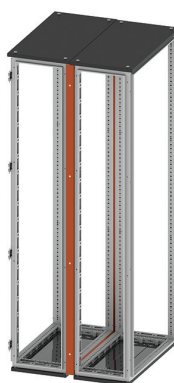
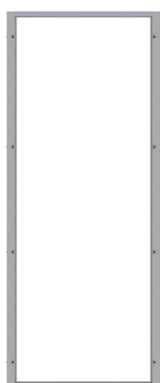
- полка выдвигается по направляющим для облегчения установки оборудования и АКБ;
- максимальная статическая нагрузка на один сегмент полки – 50 кг.

**Комплект поставки:**

- направляющие – 2 шт., комплект подвижных сегментов полки, монтажные аксессуары.

Кол-во сегментов полки	Ширина, мм	Глубина, мм	Артикул
3	600	1000	306504
5	600	1000	306505

## Комплект объединения шкафов "спина к спине"


**Назначение:**

- объединение шкафов.

**Материал:**

- сталь 1,5 мм, порошковое покрытие RAL 7035.

**Отличительные особенности:**

- степень пыле- и влагозащиты – IP 55.

**Комплект поставки:**

- рама, уплотнитель, монтажные аксессуары.

Размеры шкафа, мм		Артикул
высота	ширина	
1800	300	306479
	400	306480
	600	306481
	800	306482
	1000	306477
	1200	306478
2000	300	306485
	400	306486
	600	308231
	800	306487
	1000	306483
	1200	306484
2200	300	306490
	400	306491
	600	306492
	800	306493
	1000	306488
	1200	306489

## Рама для углового соединения шкафов


**Назначение:**

- организация углового соединения линейных сборок шкафов.

**Материал:**

- окрашенная сталь 2 мм, RAL 7035.

**Отличительные особенности:**

- для установки рамы требуется пустой шкаф, который в результате станет угловым;
- рама устанавливается на фасад одного шкафа, обеспечивая присоединение к боку другого шкафа.

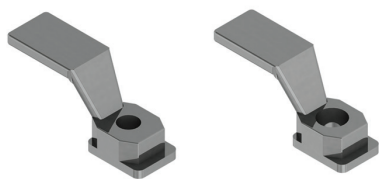
**Комплект поставки:**

- угловая рама, монтажные аксессуары.

Высота	Ширина/глубина, мм	Артикул
1800	400	306468
	600	306469
	800	306470
2000	400	306471
	600	306472
	800	306473
2200	400	306474
	600	306475
	800	306476



## Специальная гайка


**Назначение:**

- монтаж оборудования.

**Материал:**

- литой под давлением цинковый сплав.

**Отличительные особенности:**

- конструкция гайки имеет отламывающийся язычок.

**Комплект поставки:**

- 50 штук.

Резьба	Артикул
M6	308258
M8	306532

## Фиксаторы цоколя к полу


**Назначение:**

- фиксация цоколя к полу.

**Материал:**

- оцинкованная сталь.

**Комплект поставки:**

- фиксаторы – 4 шт., монтажные аксессуары.

Высота цоколя, мм	Кол-во, шт.	Артикул
100, 200	4	306525

## Сейсмокомплект


**Назначение:**

- усиление конструкции шкафа при установке в сейсмоопасных зонах.

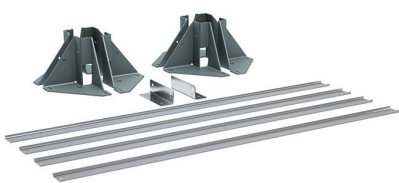
**Материал:**

- сталь.

**Отличительные особенности:**

- способность выдерживать колебания до 9 баллов по шкале MSK-64;
- комплект состоит из 2-х элементов: сейсмоцокль и комплект для усиления рамы шкафа;
- каждый элемент укомплектован всеми необходимыми аксессуарами для монтажа;
- при использовании сейсмокомплекта рекомендуется заменить штатную дверную ручку на улучшенную поворотную;
- монтируется в стандартные шкафы OptiBox M.

## Комплект для усиления рамы шкафа


**Назначение:**

- усиление базовой конструкции шкафа.

**Материал:**

- углы: сталь 4 мм, порошковое покрытие RAL 7011;
- С-профиль: оцинкованная сталь 2 мм;
- фиксатор для С-профиля: оцинкованная сталь 2 мм.

**Отличительные особенности:**

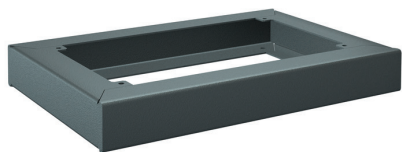
- монтируется на базовой конструкции шкафа без дополнительной перфорации элементов шкафа;
- в комплект включены все необходимые для монтажа аксессуары.

**Комплект поставки:**

- уголки – 8 шт., С-профили – 4–6 шт. (в зависимости от габаритных размеров шкафа), фиксаторы С-профиля – 2–4 шт. (в зависимости от габаритных размеров шкафа), монтажные аксессуары.

высота	Размеры шкафа, мм		Артикул
	ширина	глубина	
1800	600	400	308224
	600	600	308223
	800	400	308221
	800	600	308220
	600	800	308222
	800	800	308219
2000	600	400	308218
	600	600	308217
	800	400	308215
	800	600	308214
	600	800	308216
	800	800	308213

## Сейсмоцоколь


**Назначение:**

- усиление основания шкафа.

**Материал:**

- сталь 4 мм, порошковое покрытие RAL 7011.

**Отличительные особенности:**

- высота цоколя – 100 мм;
- цоколь поставляется полностью сварным;
- заказывается одним кодом;
- монтируется на базовой конструкции шкафа без дополнительной перфорации элементов шкафа;
- в комплект включены все необходимые для монтажа аксессуары.

**Комплект поставки:**

- цоколь, монтажные аксессуары.

Размеры шкафа, мм		Высота цоколя, мм	Артикул
глубина	ширина		
400	600	100	308212
600		100	308211
800		100	308210
400	800	100	308209
600		100	308208
800		100	308207

## Самонарезающий винт


**Назначение:**

- монтаж оборудования.

**Материал:**

- оцинкованная сталь.

**Отличительные особенности:**

- M4, 8x12 мм.

**Комплект поставки:**

- 50 штук.

Описание	Артикул
Самонарезающие винты M4, 8x12 мм	306528

## Самонарезающий винт TORX


**Назначение:**

- монтаж оборудования.

**Материал:**

- оцинкованная сталь.

• DIN 7500C

**Отличительные особенности:**

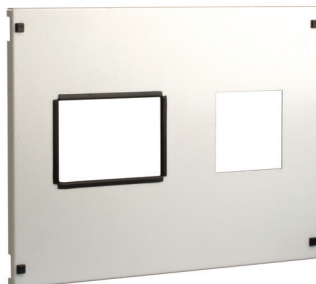
- M5, 8x12 мм.

**Комплект поставки:**

- 100 штук.

Описание	Артикул
Самонарезающие винты M5x12 мм, TORX	306948

## П-образный профиль


**Назначение:**

- защита кромок вырезов на внешних элементах шкафов.

**Материал:**

- ПВХ.

**Отличительные особенности:**

- монтируется на сталь толщиной 1–1,5 мм.

**Комплект поставки:**

- 10 метров.

Описание	Артикул
П-образный профиль для защиты кромок	306551

## Краска аэрозольная


**Назначение:**

- устранение повреждений порошкового покрытия, возникающих при механических работах с элементами шкафа.

**Комплект поставки:**

- 1 баллон.

Цвет	Объем, мл	Артикул
RAL 7032	400	306529
RAL 7035	400	306530
RAL 7011	400	306533

## Светильник


**Назначение:**

- освещение пространства шкафов.

**Материал:**

- пластик.

**Отличительные особенности:**

- поставляются в двух вариантах: с люминесцентной лампой; с диодом;
- светильник снабжен площадкой для монтажа на перфорацию 25 мм.

**Комплект поставки:**

- светильник, лампа, силовой разъем.

Мощность лампы, Вт	Номинальное напряжение, В	Длина светильника, мм	Тип источника света	Артикул
6	220–240	342	диод	306600
8,5	220–240	574	диод	306601
8	220–240	342	люминесцентная лампа	306602
13	220–240	574	люминесцентная лампа	306603
21	220–240	905	люминесцентная лампа	306604

## Светильник с розеткой


**Назначение:**

- освещение пространства шкафов.

**Материал:**

- пластик.

**Отличительные особенности:**

- люминесцентная лампа;
- кабель 3x1,5 мм, длиной 2,5 метра;
- снабжен 2-мя розетками.

**Комплект поставки:**

- светильник, лампа, кабель.

Мощность, Вт	Номинальное напряжение, В	Длина светильника, мм	Артикул
8	220–240	450	306605
13	220–240	680	306606

## Силовой разъем для светильников


**Назначение:**

- коммутирование светильников.

**Материал:**

- пластик.

**Комплект поставки:**

- вилка, монтажные аксессуары.

Артикул светильника	Артикул разъема
306600	306598
306601	306598
306602	306598
306603	306598
306604	306598

## Магнитная площадка



### Назначение:

- монтаж светильников.

### Материал:

- металл (магнитное основание).

### Отличительные особенности:

- позволяет производить монтаж светильников на металлическое основание без дополнительной перфорации монтажной плоскости.

### Комплект поставки:

- магнитная площадка.

Артикул светильника	Артикул магнитной площадки
306600	306599
306601	306599
306602	306599
306603	306599
306604	306599
306605	306607
306606	306607

## Концевой выключатель однофазный (дверной)



### Назначение:

- освещение.

### Материал:

- пластик.

### Отличительные особенности:

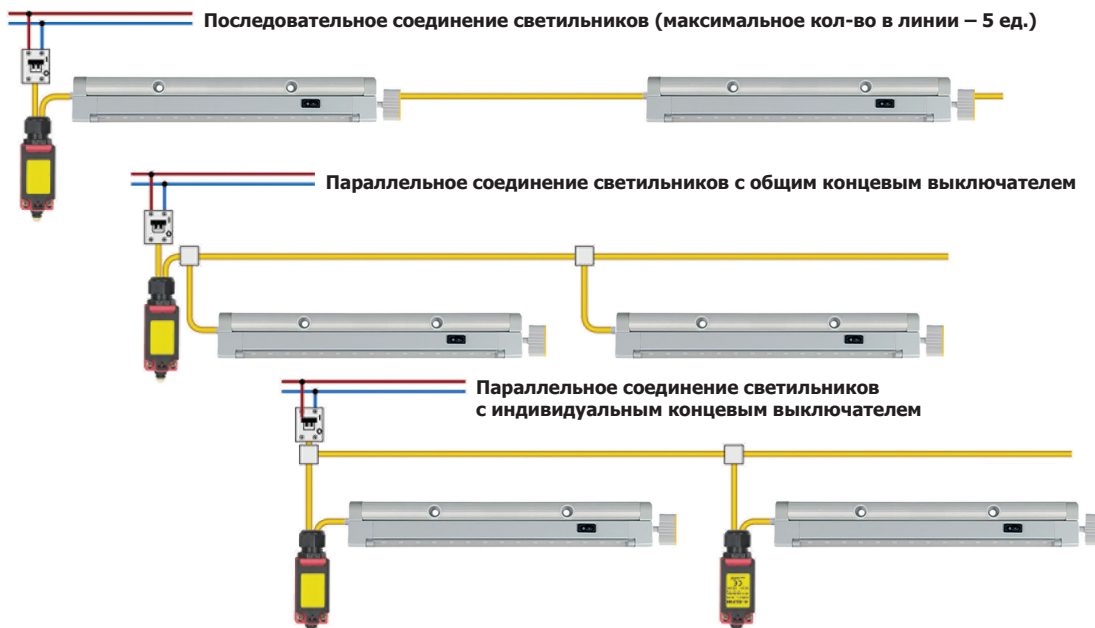
- служит для размыкания цепей освещения внутри шкафа при закрытой двери;
- возможно применение в других логических цепях, алгоритмах;
- тип контакта – два нормально-закрытых (2НЗ);
- степень защиты – IP67;
- номинальный ток – 10 А;
- рабочая температура – от –10 до +80 °С;

### Комплект поставки:

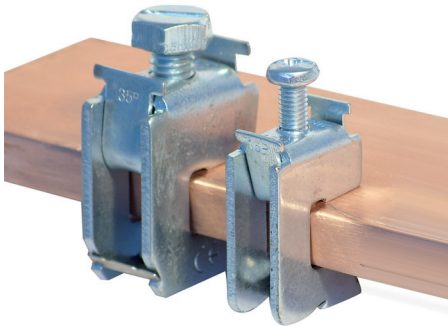
- выключатель, монтажные аксессуары.

Описание	Артикул
Концевой выключатель однофазный, без кабеля и силового разъема	306608

## Варианты соединения



## Шинная клемма для кабеля


**Назначение:**

- коммутация кабеля к токоведущей шине.

**Материал:**

- оцинкованная сталь.

**Отличительные особенности:**

- монтируется к токоведущей шине толщиной от 5 до 10 мм;
- коммутируют кабели сечением от 1,5 до 120 мм<sup>2</sup>.

**Комплект поставки:**

- клемма.

Толщина шины, мм	Сечение кабеля, мм <sup>2</sup>	Момент затяжки, Нм	Артикул
5	1,5–16	3	306539
	16–35	6–8	306540
	35–70	10–12	306541
	70–120	12–15	306538
10	1,5–16	3	306543
	16–35	6–8	306544
	35–70	10–12	306545
	70–120	12–15	306542

## Кронштейн шины заземления


**Назначение:**

- создание шинных трасс.

**Материал:**

- оцинкованная сталь 2 мм.

**Отличительные особенности:**

- кронштейн предназначен для крепления шин РЕ.

**Комплект поставки:**

- 1 кронштейн, монтажные аксессуары.

Описание	Артикул
Кронштейн крепления шин РЕ	306947

## Функциональные блоки и элементы секционирования

Ключевыми элементами системы OptiBox M являются функциональные блоки (ФБ), выполняющие следующие основные задачи:

- обеспечение подачи электрической энергии к НКУ;
- обеспечение питания одной или нескольких выходных цепей.

При использовании совместно с элементами секционирования функциональные блоки обеспечивают:

- безопасность жизнедеятельности персонала путем их защиты от случайного прикосновения к токоведущим частям;
- предотвращение возникновения и распространения электрической дуги внутри НКУ.

Блок состоит из следующих элементов:

- лицевая панель;
- монтажная плата;
- комплект монтажных реек и крепежных элементов.

В зависимости от номинального тока, типа автоматического выключателя и наличия дополнительных аксессуаров, ФБ могут иметь множество вариаций:

- под вертикальное или горизонтальное расположение автоматических выключателей (АВ);
- внешнее или внутреннее исполнения ФБ (отличные друг от друга лицевые панели);
- в зависимости от типа исполнения автоматических выключателей: стационарный, втычной, выкатной, имеющий блок дифференциальной защиты, моторный привод и т.п.

### Установка АВ в литом корпусе до 630 А

#### Элементы секционирования

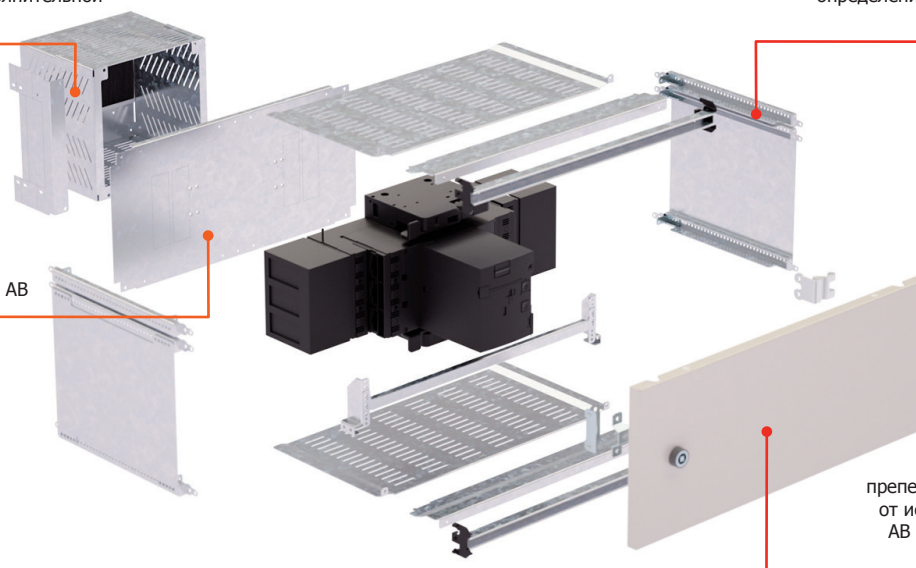
Возможность увеличения степени секционирования без дополнительной механической доработки

#### Монтажная плата

Адаптирована для вертикальной и горизонтальной установки АВ

#### Рейки блока

Монтажные рейки имеют насечки для быстрого определения места установки монтажной платы

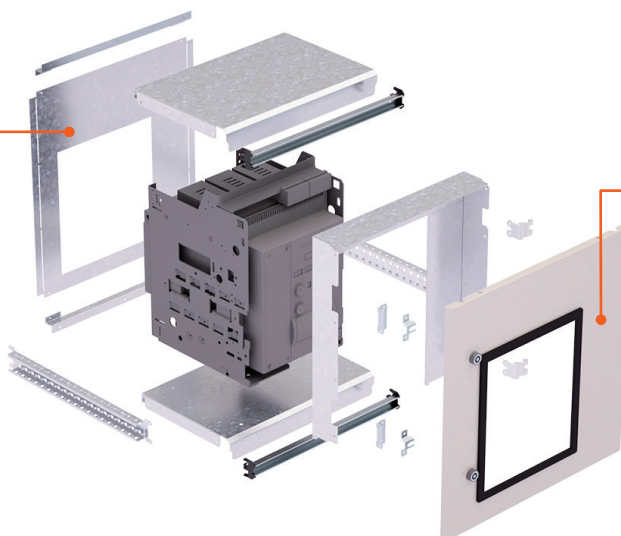


**Лицевая панель**  
Наличие преперфорации зависит от используемого типа АВ и дополнительных аксессуаров

### Установка воздушного АВ до 6300 А

#### Элементы секционирования

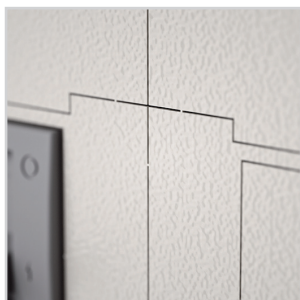
Возможность увеличения степени секционирования без дополнительной механической доработки



**Лицевая панель**  
Наличие преперфорации зависит от используемого типа АВ и дополнительных аксессуаров

## Отличительные особенности функциональных блоков

В ассортименте OptiBox M представлено около 100 вариантов готовых функциональных блоков для установки автоматических выключателей серий Optimat A, Optimat E, Optimat D производства компании КЭАЗ. Для установки других АВ необходимо рассмотреть функциональные блоки свободного конфигурирования.



**Преперфорация лицевой панели и монтажной платы**  
 Каждый функциональный блок имеет индивидуальную преперфорацию, что обеспечивает высокую скорость монтажа без дополнительной механической обработки



**Прецизионное положение монтажной платы**  
 Насечки на рейках блока служат ориентиром для места установки монтажной платы, которое определяется типом АВ и наличием дополнительных аксессуаров



**Простота монтажа/демонтажа**  
 Лицевая панель внутреннего функционального блока имеет замки с 1/4 оборота и эргономичные рукоятки для ее удобного и быстрого демонтажа/монтажа



**Безопасность обслуживания**  
 Заземляющая пластина обеспечивает единый замкнутый контур между замком, лицевой панелью функционального блока и каркасом шкафа



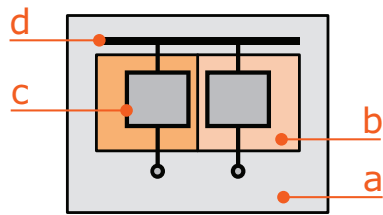
**Петли внешних панелей**  
 Внешние лицевые панели функциональных блоков имеют новый тип с фиксацией на стандартную боковую перфорацию стойки каркаса, исключая механическую обработку



**Высокая степень защиты**  
 Пенополиуретановый уплотнитель плотно прилегает к петлям и кромкам шкафа, обеспечивая степень пыле- и влагозащиты до IP 54

## Секционирование

- В соответствии с ГОСТ IEC 61439 вид внутреннего изоляционного разгораживания или форма секционирования обеспечивает:
- защиту от прикосновения к токоведущим частям соседних функциональных блоков. Степень защиты должна быть не менее IP 2X;
  - снижение вероятности случайного возникновения дуги;
  - защиту от попадания твердых инородных частиц из одного блока НКУ в другой.



### Условные обозначения

- a Оболочка
- b Внутреннее секционирование
- c Функциональный блок, включая соответствующие клеммы для подключения отходящих проводников
- d Сборные шины

Форма 1	Форма 2		Форма 3		Форма 4	
Внутреннее разделение отсутствует	Внутреннее разделение между сборными шинами и функциональными блоками		Внутреннее разделение между сборными шинами и функциональными блоками. • Все функциональные блоки отделены друг от друга; • Клеммы для подключения отходящих линий отделены от функциональных блоков, но не отделены друг от друга		Внутреннее разделение между сборными шинами и функциональными блоками. • Все функциональные блоки отделены друг от друга; • Клеммы для подключения отходящей линии для конкретного функционального блока отделены от других функциональных блоков, и от клемм других функциональных блоков; • Клеммы для подключения отходящих линий отделены от сборных шин	
	<b>Форма 2a</b> Клеммы для подключения отходящих линий не отделены от сборных шин	<b>Форма 2b</b> Клеммы для подключения отходящих линий отделены от сборных шин	<b>Форма 3a</b> Клеммы для подключения отходящих линий не отделены от сборных шин	<b>Форма 3b</b> Клеммы для подключения отходящих линий отделены от сборных шин	<b>Форма 4a</b> Клеммы для подключения отходящих линий находятся в одном отсеке с соответствующим функциональным блоком	<b>Форма 4b</b> Клеммы для подключения отходящих линий находятся в отдельных отсеках или изолированном пространстве по отношению к соответствующим функциональным блокам



## Таблица быстрого подбора внутренних функциональных блоков и элементов секционирования для автоматических выключателей в литом корпусе серии OptiMat D и OptiMat E

Горизонтальная установка АВ в литом корпусе Optimat D и E (внутренние ФБ)



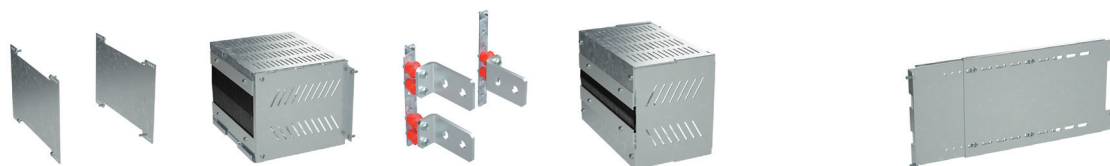
Серия АВ	Кол-во полюсов	Исполнение автомата	Ширина шкафа, мм	Высота панели, мм	Максимальное кол-во АВ в блоке	Комплект установки АВ	Разделитель вертикальный глухой	Разделитель горизонтальный	Комплект поддержки АВ с мотор приводом
OptiMat D									
OptiMat D250	3	F,F-MO,P,P-MO	600	150	1	306805	307511	307498	306952
		W,W-MO		250		306801	307513		306952
OptiMat D630	3	F,F-MO,P		200		306803	307512		306952
		W-MO		300		306800	307514		306952
		W		300		306798	307514		-
		P-MO		250		306797	307513		306952
OptiMat D250	4	F,F-MO,P,P-MO		200		306806	307512		306952
		W,W-MO		250		306802	307513		306952
OptiMat D630	4	P-MO,W-MO		300		306807	307514		306952
		F,F-MO,P		250		306804	307513		306952
		W		300		306799	307514		-
OptiMat E									
OptiMat E100	3	F	600	150	1	306795	307511	307498	-
OptiMat E250		F				306796			-

Вертикальная установка АВ в литом корпусе Optimat D и E (внутренние ФБ)



Серия АВ	Кол-во полюсов	Исполнение автомата	Ширина шкафа, мм	Высота панели, мм	Максимальное кол-во АВ в блоке	Комплект установки АВ	Разделитель вертикальный глухой	Разделитель горизонтальный	Комплект поддержки АВ с мотор приводом
OptiMat D									
OptiMat D250	3	F,F-MO,P,P-MO	600	250	4	306818	307513	307498	306951
		W,W-MO			2	306814			306951
		F,F-MO,P,P-MO	800	250	5	306833		307499	306953
		W,W-MO			2	306829			306953
OptiMat D630	3	P-MO,W-MO	600	350	3	306820	307515	307498	306951
		F,F-MO,P			2	306816			306951
		W	2	306811	-				
		F,F-MO,P	800	350	4	306831		307499	306953
		W-MO			4	306827			306953
		W			2	306825			-
				P-MO	2	306823		306953	
OptiMat D250	4	F,F-MO,P,P-MO	600	250	3	306819	307513	307498	306951
		W,W-MO			2	306815			306951
		F,F-MO,P,P-MO	800	250	4	306834		307499	306953
		W,W-MO			2	306830			306953
OptiMat D630	4	F,F-MO,P	600	350	2	306817	307515	307498	306951
		W-MO			2	306813			306951
		W			1	306812			-
		P-MO	1	306810	306951				
		F,F-MO,P	800	350	3	306832		307499	306953
		W-MO			3	306828			306953
		W			2	306826			-
				P-MO	2	306824		306953	
		OptiMat E							
OptiMat E100	3	F	600	150	5	306808	307513	307498	-
			800		8	306821			
OptiMat E250			600	200	4	306809			
			800		5	306822			

F – стационарный, F-MO – стационарный с моторным приводом, P – втычной, P-MO – втычной с моторным приводом, W – выкатной, W-MO – выкатной с моторным приводом

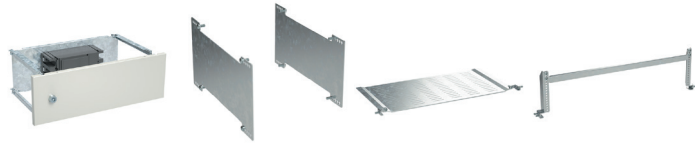


	Разделитель вертикальный перепорфированный	Коробка коммутационная боковая	Силовые коннекторы	Коробка коммутационная задняя	Разделитель телескопический*		
					глубина 800	глубина 400+600	глубина 400+800
	307500	307096	307597	307089	307490	307474	307482
	307505	307098	307597	307092	307494	307478	307486
	307504	307097	307598	307091	307492	307476	307484
	307509	307099	307598	307095	307496	307480	307488
	307509	307099	307598	307094	307496	307480	307488
	307507	307099	307598	307095	307494	307478	307486
	307503	307098	307599	307090	307493	307477	307485
	307506	307098	307599	307093	307495	307479	307487
	307510	307099	307600	307094	307497	307481	307489
	307508	307099	307600	307095	307495	307479	307487
	307510	307099	307600	307095	307497	307481	307489
	307500	307096	307597	307089	307490	307474	307482

\* – только для двустороннего обслуживания

## Таблица быстрого подбора внешних функциональных блоков и элементов секционирования для автоматических выключателей в литом корпусе серии OptiMat D и OptiMat E

### Горизонтальная установка АВ в литом корпусе Optimat D и E (внешние ФБ)



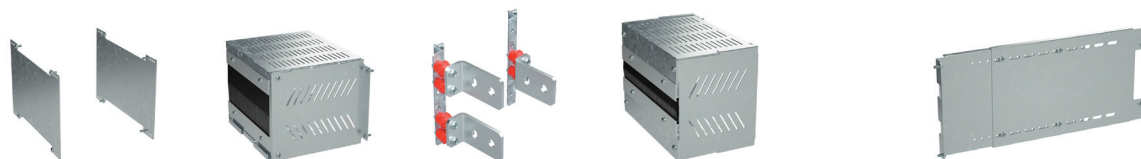
Серия АВ	Кол-во полюсов	Исполнение автомата	Ширина шкафа, мм	Высота панели, мм	Максимальное кол-во АВ в блоке	Комплект установки АВ	Разделитель вертикальный глухой	Разделитель горизонтальный	Комплект поддержки АВ с мотор приводом
OptiMat D									
OptiMat D250	3	F, F-MO, P, P-MO	600	150	1	306765	307511	307498	306952
		W, W-MO		250		306761	307513		306952
OptiMat D630	3	F, F-MO, P		200		306763	307512		306952
		W		300		306758	307514		-
		P-MO		250		306757	307513		306952
		W-MO		300		306760	307514		306952
OptiMat D250	4	F, F-MO, P, P-MO		200		306766	307512		306952
		W, W-MO		250		306762	307513		306952
OptiMat D630	4	F, F-MO, P		250		306764	307513		306952
		W		300		306759	307514		-
		P-MO, W-MO	300	306767	307514	306952			
OptiMat E									
OptiMat E100	3	F	600	150	1	306755	307511	307498	-
OptiMat E250		F				306756			-

### Вертикальная установка АВ в литом корпусе Optimat D и E (внешние ФБ)



Серия АВ	Кол-во полюсов	Исполнение автомата	Ширина шкафа, мм	Высота панели, мм	Максимальное кол-во АВ в блоке	Комплект установки АВ	Разделитель вертикальный глухой	Разделитель горизонтальный	Комплект поддержки АВ с мотор приводом
OptiMat D									
OptiMat D250	3	F, F-MO, P, P-MO	600	250	4	306778	307513	307498	306951
		W, W-MO			2	306774	307513	307498	306951
		F, F-MO, P, P-MO	800	250	5	306793	307513	307499	306953
		W, W-MO			2	306789	307513	307499	306953
OptiMat D630	3	F, F-MO, P	600	350	3	306776	307515	307498	306951
		W			2	306771	307515	307498	-
		W-MO, P-MO	800	350	2	306780	307515	307498	306951
		F, F-MO, P			4	306791	307515	307499	306953
		P-MO			4	306783	307515	307499	306953
		W			2	306785	307515	307499	-
		W-MO			2	306787	307515	307499	306953
OptiMat D250	4	F, F-MO, P, P-MO	600	250	3	306779	307513	307498	306951
		W, W-MO			2	306775	307513	307498	306951
		F, F-MO, P, P-MO	800	250	4	306794	307513	307499	306953
W, W-MO	2	306790			307513	307499	306953		
OptiMat D630	4	F, F-MO, P	600	350	2	306777	307515	307498	306951
		P-MO			2	306770	307515	307498	306951
		W			1	306772	307515	307498	-
		W-MO			1	306773	307515	307498	306951
		F, F-MO, P	800	350	3	306792	307515	307499	306953
		P-MO			3	306784	307515	307499	306953
		W			2	306786	307515	307499	-
		W-MO			2	306788	307515	307499	306953
OptiMat E									
OptiMat E100	3	F	600	150	5	306768	307513	307498	-
800			8		306781				
OptiMat E250			600	200	4	306769			
			800		5	306782			

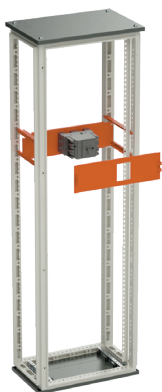
F – стационарный, F-MO – стационарный с моторным приводом, P – втычной, P-MO – втычной с моторным приводом, W – выкатной, W-MO – выкатной с моторным приводом.



	Разделитель вертикальный преперфорированный	Коробка коммутационная боковая	Силовые коннекторы	Коробка коммутационная задняя	Разделитель телескопический*		
					глубина 800	глубина 400+600	глубина 400+800
	307500	307096	307597	307089	307490	307474	307482
	307505	307098	307597	307092	307494	307478	307486
	307504	307097	307598	307091	307492	307476	307484
	307509	307099	307598	307095	307496	307480	307488
	307507	307099	307598	307094	307494	307478	307486
	307509	307099	307598	307095	307496	307480	307488
	307503	307098	307599	307090	307493	307477	307485
	307506	307098	307599	307093	307495	307479	307487
	307508	307099	307600	307094	307495	307479	307487
	307510	307099	307600	307095	307497	307481	307489
	307510	307099	307600	307095	307497	307481	307489
	307500	307096	307597	307089	307490	307474	307482

\* – только для двустороннего обслуживания

## Внутренние функциональные блоки для автоматических выключателей в литом корпусе серии OptiMat D и OptiMat E



### Назначение:

- монтаж автоматических выключателей в литом корпусе, ограничение доступа.

### Материал:

- лицевая панель – окрашенная сталь 1 мм, RAL 7035;
- монтажная плата – оцинкованная сталь 2 мм.

### Отличительные особенности:

- лицевая панель и монтажная плата имеют преперфорацию для быстрой и простой установки автоматических выключателей;
- для монтажа лицевой панели блока требуется предварительная установка вертикальных стоек для установки панелей функциональных блоков;
- при монтаже блока в шкаф глубиной >400 мм требуется установка дополнительных вертикальных стоек.

### Комплект поставки:

- лицевая панель с замками 1/4 оборота, монтажная плата, 4 установочных профиля с кронштейнами, монтажные аксессуары.

### Горизонтальная установка АВ в литом корпусе Optimat D и E (внутренние ФБ)

Серия АВ	Кол-во полюсов	Исполнение автомата	Ширина шкафа, мм	Высота панели, мм	Максимальное кол-во АВ в блоке	Комплект установки АВ
OptiMat D						
OptiMat D250	3	F,F-MO,P,P-MO	600	150	1	306805
		W,W-MO		250		306801
		F,F-MO,P		200		306803
OptiMat D630	3	W-MO		300		306800
		W		300		306798
		P-MO		250		306797
OptiMat D250	4	F,F-MO,P,P-MO		200		306806
		W,W-MO		250		306802
		P-MO,W-MO		300		306807
OptiMat D630	4	F,F-MO,P		250		306804
		W	300	306799		
OptiMat E						
OptiMat E100	3	F	600	150	1	306795
OptiMat E250		F				306796

### Вертикальная установка АВ в литом корпусе Optimat D и E (внутренние ФБ)

Серия АВ	Кол-во полюсов	Исполнение автомата	Ширина шкафа, мм	Высота панели, мм	Максимальное кол-во АВ в блоке	Комплект установки АВ
OptiMat D						
OptiMat D250	3	F,F-MO,P,P-MO	600	250	4	306818
		W,W-MO			2	306814
		F,F-MO,P,P-MO	800	250	5	306833
		W,W-MO			2	306829
OptiMat D630	3	P-MO,W-MO	600	350	3	306820
		F,F-MO,P			2	306816
		W			2	306811
		F,F-MO,P	800	350	4	306831
		W-MO			4	306827
		W			2	306825
	P-MO	2	306823			
OptiMat D250	4	F,F-MO,P,P-MO	600	250	3	306819
		W,W-MO	800	250	2	306815
		F,F-MO,P,P-MO	800	250	4	306834
OptiMat D630	4	W,W-MO	600	350	2	306830
		F,F-MO,P			2	306817
		W-MO			2	306813
		W			1	306812
		P-MO	800	350	1	306810
		F,F-MO,P	800	350	3	306832
		W-MO	3	306828		
		W	2	306826		
P-MO	2	306824				
OptiMat E						
OptiMat E100	3	F	600	150	5	306808
800			8		306821	
OptiMat E250			600	200	4	306809
800			5		306822	

F – стационарный, F-MO – стационарный с моторным приводом, P – втычной, P-MO – втычной с моторным приводом, W – выкатной, W-MO – выкатной с моторным приводом.

## Внутренние функциональные блоки свободного конфигурирования


**Назначение:**

- монтаж автоматических выключателей в литом корпусе любого производителя, ограничение доступа.

**Материал:**

- лицевая панель – окрашенная сталь 1 мм, RAL 7035;
- монтажная плата – оцинкованная сталь 2 мм.

**Отличительные особенности:**

- отсутствие преперфорации;
- для монтажа лицевой панели блока требуется предварительная установка вертикальных стоек для установки внутренних панелей;
- при монтаже блока в шкаф глубиной >400 мм требуется установка дополнительных вертикальных стоек.

**Комплект поставки:**

- лицевая панель с замками 1/4 оборота, монтажная плата, 4 установочных профиля с кронштейнами, монтажные аксессуары.

Высота двери, мм	Ширина шкафа, мм	
	600	800
150	306858	306863
200	306859	306864
250	306860	306865
300	306861	306866
350	306862	306867

## Комплект установки модульного оборудования


**Назначение:**

- монтаж модульного оборудования, ограничение доступа.

**Материал:**

- лицевая панель - окрашенная сталь 1 мм, RAL 7035.

**Отличительные особенности:**

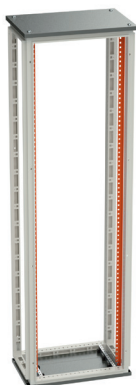
- кронштейн крепления DIN-рейки имеет перфорацию с возможностью регулировки отступа рейки от лицевой панели. Диапазон отступа: от 42,5 до 92 мм с шагом перфорации 5,5 мм;
- для монтажа лицевой панели требуется предварительная установка вертикальных стоек для установки внутренних панелей.

**Комплект поставки:**

- лицевая панель с замками 1/4 оборота, DIN-рейка, установочные кронштейнами, монтажные аксессуары.

Высота двери, мм	Ширина шкафа, мм	
	600 (на 23 модуля)	800 (на 33 модуля)
150	306868	306870
200	306869	306871

## Вертикальные стойки для установки панелей функциональных блоков


**Назначение:**

- монтаж лицевых панелей функциональных блоков.

**Материал:**

- окрашенная сталь 2 мм, RAL 7035.

**Отличительные особенности:**

- установка комплекта является обязательной для монтажа лицевых панелей.

**Комплект поставки:**

- 2 стойки, монтажные аксессуары.

Высота шкафа, мм	Артикул
1800	307594
2000	307595
2200	307596

## Стойки вертикальные дополнительные



### Назначение:

- монтаж функциональных блоков и элементов секционирования.

### Материал:

- оцинкованная сталь 1,5 мм.

### Отличительные особенности:

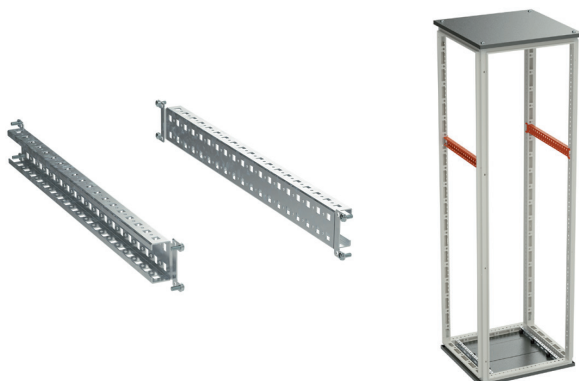
- для установки стоек требуется комплект боковых реек;
- в случае установки стоек в шкаф глубиной 800 мм и монтажа элементов поддержки токоведущих частей за функциональными блоками необходимо использовать рейку специальную боковую;
- установка комплекта является обязательной для монтажа функциональных блоков в шкаф глубиной >400 мм.

### Комплект поставки:

- 2 стойки, монтажные аксессуары.

Высота шкафа, мм	Артикул
1800	307588
2000	307589
2200	307590

## Рейки боковые



### Назначение:

- монтаж функциональных блоков и элементов секционирования.

### Материал:

- оцинкованная сталь 1,5 мм.

### Отличительные особенности:

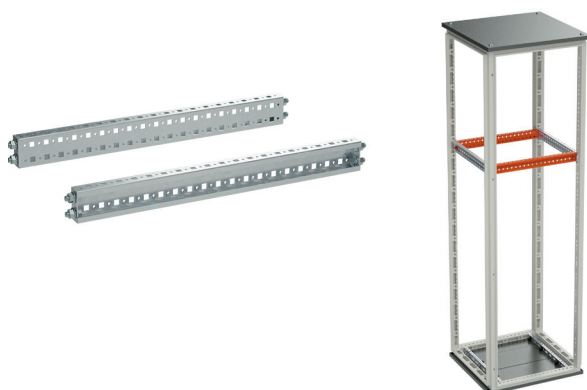
- имеют две монтажные перфорированные плоскости с шагом 25 мм;
- монтаж осуществляется по глубине шкафа.

### Комплект поставки:

- 2 рейки, монтажные аксессуары.

Глубина шкафа, мм	Артикул
400	307518
600	307519
800	307520

## Рейки поперечные



### Назначение:

- сборка универсальных конструкций.

### Материал:

- оцинкованная сталь 1,5 мм.

### Отличительные особенности:

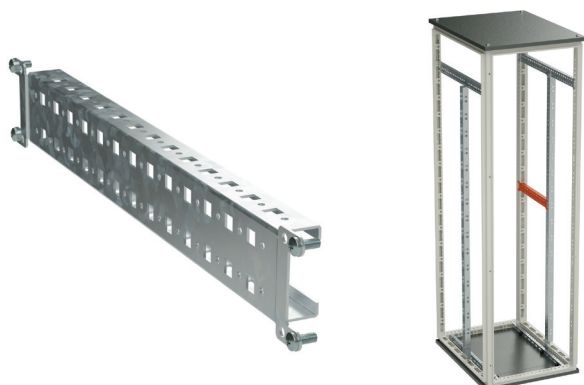
- имеют две монтажные перфорированные плоскости с шагом 25 мм;
- монтаж осуществляется между рейками боковыми.

### Комплект поставки:

- 2 рейки, монтажные аксессуары.

Ширина шкафа, мм	Артикул
300	307525
400	307526
600	307527
800	307528
1000	307524

### Рейка боковая специальная


**Назначение:**

- организация монтажных плоскостей для установки вертикальной шинной трассы.

**Материал:**

- оцинкованная сталь 1,5 мм.

**Отличительные особенности:**

- имеет две монтажные перфорированные плоскости с шагом 25 мм;
- применяется только для шкафов глубиной 800 мм и устанавливается между стойкой вертикальной дополнительной и задней стойкой каркаса.

**Комплект поставки:**

- 1 рейка, монтажные аксессуары.

Глубина шкафа, мм	Артикул
800	307517

### Рейки боковые усиленные


**Назначение:**

- организация тяжелых шинных трасс.

**Материал:**

- оцинкованная сталь 2 мм.

**Отличительные особенности:**

- имеют две монтажные перфорированные плоскости;
- монтаж осуществляется по глубине шкафа.

**Комплект поставки:**

- 2 рейки, монтажные аксессуары.

Глубина шкафа, мм	Артикул
600	307522
800	307523

### Рейки поперечные усиленные


**Назначение:**

- организация тяжелых шинных трасс.

**Материал:**

- оцинкованная сталь 2 мм.

**Отличительные особенности:**

- имеют две монтажные перфорированные плоскости;
- монтаж осуществляется между рейками боковыми усиленными.

**Комплект поставки:**

- 2 рейки, монтажные аксессуары.

Ширина шкафа, мм	Артикул
800	307531
1000	307529
1200	307530



## Накладные панели



**Назначение:**

- ограничение доступа.

**Материал:**

- панель - окрашенная сталь 1 мм, RAL 7035.

**Отличительные особенности:**

- комплект панелей является обязательным для установки при использовании внутренних сплошных панелей и функциональных блоков;
- панель имеет высоту 50 мм.

**Комплект поставки:**

- 2 панели с замками 1/4 оборота, монтажные аксессуары.

Ширина шкафа, мм	Артикул
600	307420
800	307421

## Внутренние сплошные панели



**Назначение:**

- ограничение доступа.

**Материал:**

- панель - окрашенная сталь 1 мм, RAL 7035.

**Отличительные особенности:**

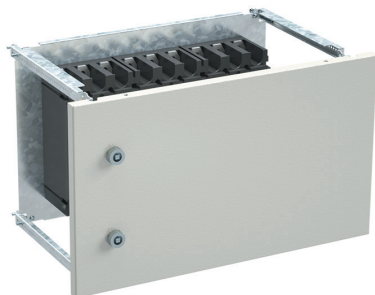
- установка комплекта панелей обязательна при использовании внутренних сплошных панелей и функциональных блоков;
- панель имеет высоту 50 мм.

**Комплект поставки:**

- панель с замками 1/4 оборота, монтажные аксессуары.

Ширина шкафа, мм	Высота, мм	Артикул
600	50	307385
	100	307386
	150	307387
	200	307388
	250	307389
	300	307390
	350	307391
	400	307392
	450	307393
800	500	307394
	50	307395
	100	307396
	150	307397
	200	307398
	250	307399
	300	307400
	350	307401
	400	307402
	450	307403
500	307404	

## Внешние функциональные блоки для автоматических выключателей в литом корпусе серии OptiMat D и OptiMat E



### Назначение:

- монтаж автоматических выключателей в литом корпусе, ограничение доступа.

### Материал:

- лицевая панель – окрашенная сталь 2 мм, RAL 7035;
- монтажная плата – оцинкованная сталь 2 мм.

### Отличительные особенности:

- лицевая панель не имеет преперфораций, рекомендуется установка выносных ручек;
- при монтаже блока в шкаф глубиной >400 мм требуется установка дополнительных вертикальных стоек;
- для обеспечения степени IP требуется обязательная установка притвора.

### Комплект поставки:

- внешняя дверь с замками под ключ с двойной бородкой, монтажная плата, 4 установочных профиля с кронштейнами, монтажные аксессуары.

### Горизонтальная установка АВ в литом корпусе Optimat D и E (внешние ФБ)

Серия АВ	Кол-во полюсов	Исполнение автомата	Ширина шкафа, мм	Высота панели, мм	Максимальное кол-во АВ в блоке	Комплект установки АВ
OptiMat D						
OptiMat D250	3	F, F-MO, P, P-MO	600	150	1	306765
		W, W-MO		250		306761
OptiMat D630	3	F, F-MO, P		200		306763
		W		300		306758
		P-MO		250		306757
		W-MO		300		306760
OptiMat D250	4	F, F-MO, P, P-MO		200		306766
		W, W-MO		250		306762
OptiMat D630	4	F, F-MO, P		250		306764
		W		300		306759
		P-MO, W-MO	300	306767		
OptiMat E						
OptiMat E100	3	F	600	150	1	306755
OptiMat E250		F				306756

### Вертикальная установка АВ в литом корпусе Optimat D и E (внешние ФБ)

Серия АВ	Кол-во полюсов	Исполнение автомата	Ширина шкафа, мм	Высота панели, мм	Максимальное кол-во АВ в блоке	Комплект установки АВ
OptiMat D						
OptiMat D250	3	F, F-MO, P, P-MO	600	250	4	306778
		W, W-MO			2	306774
		F, F-MO, P, P-MO	800	250	5	306793
		W, W-MO			2	306789
OptiMat D630	3	F, F-MO, P	600	350	3	306776
		W			2	306771
		W-MO, P-MO			2	306780
		F, F-MO, P	800	350	4	306791
		P-MO			4	306783
		W			2	306785
		W-MO			2	306787
OptiMat D250	4	F, F-MO, P, P-MO	600	250	3	306779
		W, W-MO			2	306775
		F, F-MO, P, P-MO	800	250	4	306794
		W, W-MO			2	306790
OptiMat D630	4	F, F-MO, P	600	350	2	306777
		P-MO			2	306770
		W			1	306772
		W-MO			1	306773
		F, F-MO, P	800	350	3	306792
		P-MO			3	306784
		W			2	306786
		W-MO			2	306788
OptiMat E						
OptiMat E100	3	F	600	150	5	306768
			800		8	306769
OptiMat E250			600	200	4	306781
			800		5	306782

## Внешний функциональный блок свободной конфигурации


**Назначение:**

- монтаж автоматических выключателей в литом корпусе, ограничение доступа.

**Материал:**

- внешняя дверь - окрашенная сталь 2 мм, RAL 7035;
- монтажная плата - оцинкованная сталь 2 мм.

**Отличительные особенности:**

- при монтаже блока в шкаф глубиной >400 мм требуется установка дополнительных вертикальных стоек;
- для обеспечения степени IP требуется установка притвора.

**Комплект поставки:**

- внешняя дверь с замками под ключ с двойной бородкой, монтажная плата, 4 установочных профиля с кронштейнами, монтажные аксессуары.

Высота двери, мм	Ширина шкафа, мм	
	600	800
150	306848	306853
200	306849	306854
250	306850	306855
300	306851	306856
350	306852	306857

## Комплект поддержки автоматического выключателя


**Назначение:**

- поддержка автоматического выключателя в литом корпусе с моторным приводом.

**Материал:**

- оцинкованная сталь 1,5 мм.

**Отличительные особенности:**

- комплект устанавливается на монтажные профили функциональных блоков.

**Комплект поставки:**

- рейка с кронштейнами, монтажные аксессуары.

Ширина шкафа, мм	Установка АВ	Артикул
600	вертикальная	306951
	горизонтальная	306952
800	вертикальная	306953
	горизонтальная	306954

## Горизонтальный разделитель


**Назначение:**

- организация секционирования.

**Материал:**

- оцинкованная сталь 1,5 мм.

**Отличительные особенности:**

- предназначен для организации секционирования между функциональными блоками для АВ в литом корпусе;
- имеет перфорацию для эффективного отвода тепла;
- разделитель устанавливается на профили функционального блока;
- при установке разделителя к функциональному блоку с внешней дверью дополнительно необходимо установить адаптер притвора и притвор.

**Комплект поставки:**

- разделитель, монтажные аксессуары.

Ширина шкафа, мм	Артикул
600	307498
800	307499

### Адаптер притвора


**Назначение:**

- организация секционирования.

**Материал:**

- оцинкованная сталь 1,5 мм.

**Отличительные особенности:**

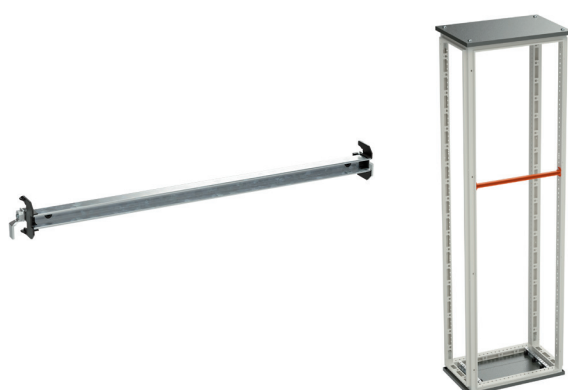
- компенсация промежутка между разделителем горизонтальным и притвором внешней двери;
- разделитель устанавливается к притвору внешней двери.

**Комплект поставки:**

- притвор, монтажные аксессуары.

Ширина шкафа, мм	Артикул
600	307439
800	307440

### Притвор для внешней двери


**Назначение:**

- обеспечение степени IP.

**Материал:**

- окрашенная сталь 1,5 мм, RAL 7035;
- фиксаторы притвора – полипропилен.

**Отличительные особенности:**

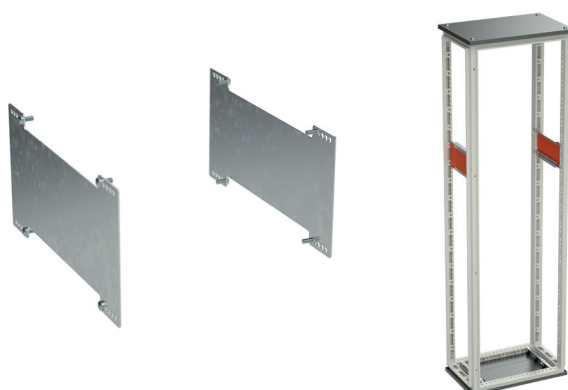
- обеспечивает плотное прилегание кромок внешних дверей.

**Комплект поставки:**

- притвор, 2 фиксатора, монтажные аксессуары.

Ширина шкафа, мм	Артикул
400	307436
600	307437
800	307438
1000	307434
1200	307435

### Вертикальный разделитель


**Назначение:**

- организация секционирования.

**Материал:**

- оцинкованная сталь 1,5 мм.

**Отличительные особенности:**

- предназначен для организации секционирования функциональных блоков АВ в литом корпусе;
- разделитель устанавливается на профили функционального блока.

**Комплект поставки:**

- 2 разделителя, монтажные аксессуары.

Высота разделителя, мм	Артикул
150	307511
200	307512
250	307513
300	307514
350	307515
400	307516

## Вертикальный разделитель с преперфорацией


**Назначение:**

- организация секционирования, ввод кабеля/шин.

**Материал:**

- оцинкованная сталь 1,5 мм.

**Отличительные особенности:**

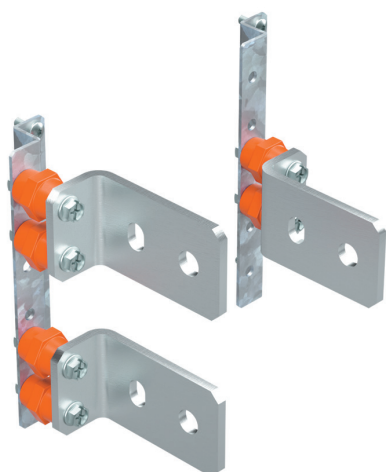
- разделитель имеет 9 преперфорированных отверстий для организации ввода кабеля/шин;
- предназначен для организации секционирования функциональных блоков АВ в литом корпусе;
- разделитель устанавливается на профили функционального блока.

**Комплект поставки:**

- 2 разделителя, 6 проходных изоляторов, монтажные аксессуары.

Высота ФБ, мм	Номинальный ток, А	3 полюса	4 полюса
150	100–250	307500	307501
200		307502	307503
250		307505	307506
200	400–630	307504	-
250		307507	307508
300		307509	307510

## Силовые коннекторы


**Назначение:**

- крепление кабелей к шинам АВ, фиксация кабелей и гибких шин, организация секционирования.

**Материал:**

- монтажная рейка – оцинкованная сталь;
- коннекторы – медь луженая.

**Отличительные особенности:**

- для монтажа силовых коннекторов требуется предварительная установка преперфорированного вертикального разделителя;
- подключение от АВ к силовым коннекторам выполнять гибкими медными шинами или кабелем.

**Комплект поставки:**

- комплект силовых коннекторов, комплект изоляторов, 2 монтажные рейки, монтажные аксессуары.

Кол-во полюсов АВ	Номинальный ток, А	Артикул
3	250	307597
	630	307598
4	250	307599
	630	307600

## Проходной изолятор


**Назначение:**

- для организации ввода кабеля/шин.

**Материал:**

- термоэластопласт.

**Цвет:**

- черный.

**Отличительные особенности:**

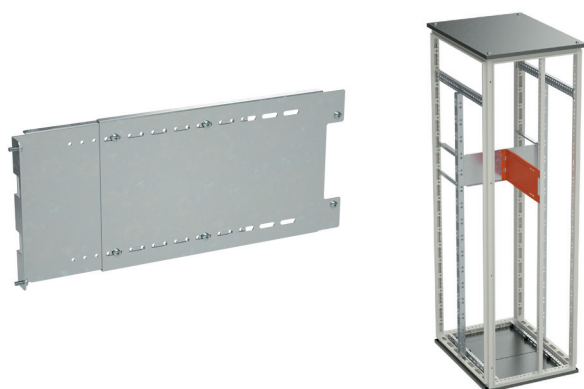
- огнестойкость V0 согласно UL 94;
- степень пыле- и влагозащиты до IP 65;
- рабочий температурный диапазон – от –40 до +130 °С;
- не содержит галогены;
- устойчив к нефтепродуктам.

**Комплект поставки:**

- 30 штук.

Внутренний диаметр, мм	Установочный диаметр, мм	Артикул
16	22	307100
36	47	307101

## Разделитель телескопический


**Назначение:**

- организация секционирования.

**Материал:**

- оцинкованная сталь 1,5 мм.

**Отличительные особенности:**

- предназначен для организации секционирования функциональных блоков АВ в литом корпусе;
- в случае установки разделителя в секции, объединенные "спина к спине", необходимы две стойки задние;
- для установки разделителя двухстороннего обслуживания необходима обязательная установка двух задних стоек.

**Комплект поставки:**

- разделитель, состоящий из двух частей, монтажные аксессуары.

Высота ФБ, мм	Кол-во полюсов АВ	Глубина шкафа, мм	Одна секция	Две секции «спина к спине»			
150	3	800	307490	-			
200			307492				
250			307494				
300			307496				
150		400+600	-		307474		
200					307476		
250					307478		
300					307480		
150					400+800	-	307482
200							307484
250							307486
300							307488
150	4	800	307491	-			
200			307493				
250			307495				
300			307497				
150		400+600	-		307475		
200					307477		
250					307479		
300					307481		
150					400+800	-	307483
200							307485
250							307487
300							307489

## Стойка задняя


**Назначение:**

- монтаж элементов секционирования.

**Материал:**

- окрашенная сталь 1,5 мм, RAL 7035.

**Отличительные особенности:**

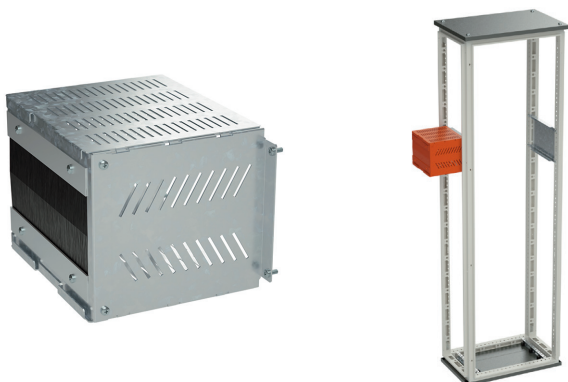
- имеет две перфорированные монтажные плоскости с шагом 25 мм.

**Комплект поставки:**

- 1 стойка, монтажные аксессуары.

Высота шкафа, мм	Артикул
1800	307591
2000	307592
2200	307593

## Коробка коммутационная боковая



### Назначение:

- организация секционирования.

### Материал:

- материал панелей коробки - оцинкованная сталь 1,5 мм;
- материал щеток - полиамид.

### Отличительные особенности:

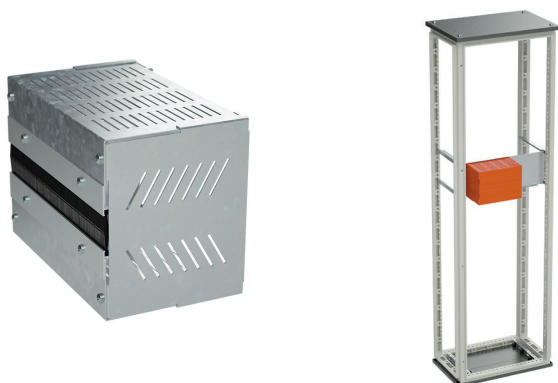
- предназначена для организации секционирования функциональных блоков АВ в литом корпусе;
- монтаж коробки осуществляется на вертикальный разделитель;
- коробка имеет перфорацию для эффективного отвода тепла.

### Комплект поставки:

- коробка, две щетки, монтажные аксессуары.

Высота, мм	Номинальный ток, А	Артикул	
		3 полюса	4 полюса
150	100–250	307096	
200		307098	
200	400–630	307097	–
250	630–1000	307099	

## Коробка коммутационная задняя



### Назначение:

- организация секционирования.

### Материал:

- материал панелей коробки - оцинкованная сталь 1,5 мм;
- материал щеток - полиамид.

### Отличительные особенности:

- предназначена для организации секционирования функциональных блоков АВ в литом корпусе;
- монтаж коробки осуществляется на монтажную плату функционального блока;
- коробка имеет перфорацию для эффективного отвода тепла.

### Комплект поставки:

- коробка, две щетки, монтажные аксессуары.

Высота, мм	Номинальный ток, А	Артикул	
		3 полюса	4 полюса
150	100–250	307089	
200		307090	
250		307092	307093
200	400–630	307091	
250		307094	
300		307095	

## Внутренний кабельный отсек



### Назначение:

- организация внутреннего кабельного ввода и секционирования.

### Материал:

- дверь – окрашенная сталь 1,5 мм, RAL 7035;
- стойка по высоте – оцинкованная сталь 1,5 мм;
- профили по глубине – оцинкованная сталь 1,5 мм.

### Отличительные особенности:

- кабельный отсек имеет ширину 200 мм.

### Комплект поставки:

- дверь с замками под шлицевую отвертку, 2 профили по глубине, 1 задняя стойка по высоте, монтажные аксессуары.

Глубина шкафа, мм	Высота шкафа, мм	Артикул
400	1800	307077
600		307078
800		307079
400	2000	307080
600		307081
800		307082
400	2200	307083
600		307084
800		307085

### Разделитель кабельного отсека боковой


**Назначение:**

- организация секционирования.

**Материал:**

- оцинкованная сталь 1,5 мм.

**Отличительные особенности:**

- разделитель состоит из двух частей и имеет перфорацию для эффективного отвода тепла;
- установка осуществляется на стойку вертикальную.

**Комплект поставки:**

- 2 части разделителя, монтажные аксессуары.

Высота шкафа, мм	Глубина шкафа, мм	Артикул
1800	600	308230
	800	308229
2000	600	308228
	800	308227
2200	600	308226
	800	308225

### Разделитель кабельного отсека задний


**Назначение:**

- организация секционирования.

**Материал:**

- оцинкованная сталь 1,5 мм.

**Отличительные особенности:**

- разделитель состоит из двух частей и имеет перфорацию для эффективного отвода тепла;
- установка осуществляется между стойкой шкафа и задней стойкой кабельного отсека (или стойкой задней).

**Комплект поставки:**

- 2 части разделителя, монтажные аксессуары.

Высота шкафа, мм	Артикул
1800	307086
2000	307087
2200	307088

### Разделитель боковой


**Назначение:**

- организация секционирования.

**Материал:**

- оцинкованная сталь 1,5 мм.

**Отличительные особенности:**

- разделитель состоит из двух частей;
- разделитель представляет собой массив преперфорированных отверстий диаметром 47 мм по всей высоте с шагом 97,5 мм. Три отверстия в ряд с шагом 97,5 мм;
- для установки разделителя необходим смонтированный комплект стоек вертикальных дополнительных;
- в проделанные отверстия устанавливаются проходные изоляторы.

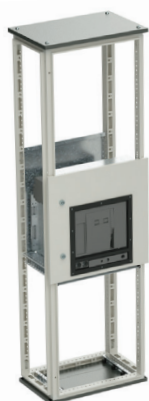
**Комплект поставки:**

- 2 части разделителя, монтажные аксессуары.

Высота шкафа, мм	Глубина шкафа, мм	Артикул
1800	600	307000
	800	307001
2000	600	307002
	800	307003
2200	600	307004
	800	307005



## Функциональные блоки для воздушных автоматических выключателей серии OptiMat A


**Назначение:**

- монтаж воздушных автоматических выключателей, ограничение доступа.

**Материал:**

- внешняя дверь - окрашенная сталь 2 мм, RAL 7035;
- монтажная плата - оцинкованная сталь 2 мм.

**Отличительные особенности:**

- внешняя дверь имеет вырез в соответствии с каждым типом АВ;
- для установки монтажной платы АВ требуется комплект боковых реек;
- для обеспечения степени IP требуется установка притвора.

**Комплект поставки:**

- внешняя дверь с замками под ключ с двойной бородкой, петли, горизонтальная монтажная плата, монтажные аксессуары.

Серия АВ	Исполнение АВ	Кол-во полюсов	Ширина шкафа, мм	Высота фронтальной панели, мм	Артикул
OptiMat A-S1	стационарный	3	600	500	306835
	выкатной				306836
OptiMat A-S2	стационарный		600	600	306837
	выкатной		306838		
OptiMat A-S4	стационарный		600	600	306839
	выкатной		306840		
	стационарный	800	600	309028	
	выкатной	309031			
OptiMat A-S5	выкатной	1000	600	306841	
OptiMat A-S6		1200	600	306842	
OptiMat A-S2	стационарный	4	800	600	306843
	выкатной				306844
OptiMat A-S4	стационарный		800	600	306845
	выкатной		306846		

## Комплект зонирования для воздушных автоматических выключателей OptiMat A


**Назначение:**

- организация секционирования.

**Материал:**

- передняя панель – оцинкованная сталь 1,5 мм;
- заднее закрытие – поликарбонат 2 мм.

**Отличительные особенности:**

- устанавливается дополнительно к комплектам функциональных блоков АВ;
- установка заднего закрытия требует установки дополнительной горизонтальной монтажной платы над автоматическим выключателем.

**Комплект поставки:**

- комплект зонирования, монтажные аксессуары.

Серия АВ	Исполнение АВ	Кол-во полюсов	Ширина шкафа, мм	Высота фронтальной панели, мм	Артикул	
					закрытие вводного АВ	закрытие фидерного АВ
OptiMat A-S1	стационарный	3	600	500	306983	
	выкатной				306986	309041
OptiMat A-S2	стационарный		600	600	306984	
	выкатной		306987	306988		
OptiMat A-S4	стационарный		600	600	306985	
	выкатной		306989			
	стационарный	800	600	309032		
	выкатной	309033				
OptiMat A-S5	выкатной	1000	600	306981		
OptiMat A-S6		1200	600	306982		
OptiMat A-S2	стационарный	4	800	600	306990	
	выкатной				306992	309042
OptiMat A-S4	стационарный		800	600	306991	
	выкатной		306993			

## Плата монтажная горизонтальная



### Назначение:

- установка воздушных АВ, организация секционирования.

### Материал:

- оцинкованная сталь 2 мм.

### Отличительные особенности:

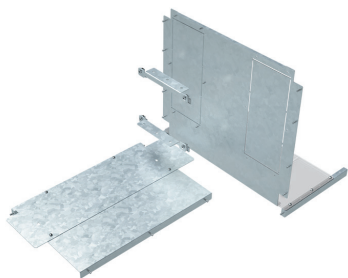
- для установки платы требуется комплект реек боковых.

### Комплект поставки:

- плата, монтажные аксессуары.

Ширина шкафа, мм	Артикул
600	306956
800	306957
1000	306955
1200	306962

## Комплект секционирования отходящих линий с воздушными автоматическими выключателями (одностороннее обслуживание)



### Назначение:

- организация секционирования, ограничение доступа.

### Материал:

- монтажные элементы – оцинкованная сталь 1,5 мм;
- полиамид.

### Отличительные особенности:

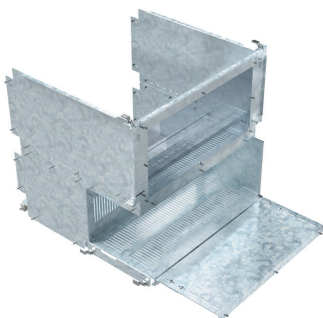
- для установки комплекта одностороннего обслуживания необходим шкаф и кабельный отсек шириной 300 мм, объединенные в линию;
- для установки закрытий комплекта одностороннего обслуживания требуется один комплект реек боковых в кабельном отсеке.

### Комплект поставки:

- комплект секционирования, монтажные аксессуары.

Кол-во полюсов АВ	Высота отсека, мм	Ширина отсека, мм	Ширина кабельного отсека, мм	Глубина шкафа, мм	Артикул
3, 4	500	600	400	600	306969
				800	306970
			600	600	306971
				800	306972
3	600	600	400	600	306973
				800	306974
			600	600	306975
				800	306976
4	600	800	400	600	306977
				800	306978
			600	600	306979
				800	306980

## Комплект секционирования отходящих линий с воздушными автоматическими выключателями (двухстороннее обслуживание)



### Назначение:

- организация секционирования, ограничение доступа.

### Материал:

- монтажные элементы – оцинкованная сталь 1,5 мм;
- полиамид.

### Отличительные особенности:

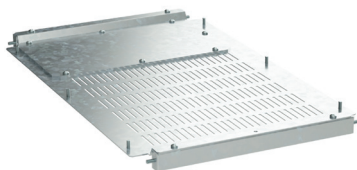
- для установки комплекта двустороннего обслуживания необходим шкаф глубиной 400 мм и кабельный отсек глубиной 600 или 800 мм, объединенные спина к спине;
- для установки закрытий комплекта двустороннего обслуживания требуется три комплекта реек боковых в кабельном отсеке.

### Комплект поставки:

- комплект секционирования, монтажные аксессуары.

Кол-во полюсов АВ	Высота отсека, мм	Ширина отсека, мм	Глубина второго шкафа, мм	Артикул
3, 4	500	600	600	306963
			800	306964
3	600	600	600	306965
			800	306966
4	600	800	600	306967
			800	306968

### Разделитель горизонтальный шинный для комплекта отходящих линий одностороннего обслуживания


**Назначение:**

- организация секционирования.

**Материал:**

- оцинкованная сталь 1,5 мм.

**Отличительные особенности:**

- имеет перфорацию для эффективного отвода тепла;
- для установки разделителя требуется комплект реек боковых;
- проходное шинное отверстие может быть закрыто заглушкой.

**Комплект поставки:**

- разделитель, проходная заглушка, монтажные аксессуары.

Глубина шкафа, мм	Ширина шкафа, мм	Артикул
600	400	307461
	600	307462
800	400	307463
	600	307464

### Разделитель горизонтальный шинный для комплекта отходящих линий двухстороннего обслуживания


**Назначение:**

- организация секционирования.

**Материал:**

- оцинкованная сталь 1,5 мм.

**Отличительные особенности:**

- имеет перфорацию для эффективного отвода тепла;
- для установки разделителя требуется комплект реек боковых;
- для компенсации промежутка и организации проходного шинного отверстия необходима обязательная установка компенсационной платы.

**Комплект поставки:**

- 2 разделителя, монтажные аксессуары.

Глубина 2-го шкафа, мм	Ширина шкафа, мм	Артикул
600	600	307457
	800	307459
800	600	307458
	800	307460

### Компенсационная плата шинного разделителя


**Назначение:**

- организация секционирования.

**Материал:**

- оцинкованная сталь 1,5 мм.

**Отличительные особенности:**

- плата состоит из двух частей и является выдвижной;
- имеет преперфорацию для организации проходного шинного отверстия.

**Комплект поставки:**

- стационарная и подвижная части платы, монтажные аксессуары.

Ширина шкафа, мм	Артикул
600	306994
800	306995

 **Дверь внешняя секционная**
**Назначение:**

- ограничение доступа.

**Материал:**

- окрашенная сталь 2 мм, RAL 7035.

**Отличительные особенности:**

- монтаж петель осуществляется без дополнительной механической обработки на внутреннюю перфорацию вертикальных стоек рамы.

**Комплект поставки:**

- дверь, замок под ключ с двойной бородкой, ответная часть замка, петли, монтажные аксессуары.

Ширина, мм	Высота, мм	Артикул
400	200	307293
	300	307295
	400	307299
	500	307302
	600	307306
600	150	307315
	200	307317
	250	307319
	300	307321
	350	307323
	400	307325
	450	307327
	500	307329
	550	307331
	600	307333
	650	307335
	700	307337
	750	307339
800	800	307341
	850	307343
	150	307345
	200	307347
	250	307349
	300	307351
	350	307353
	400	307355
	450	307357
	500	307359
	550	307361
	600	307363
	650	307365
700	307367	
750	307369	
800	307371	
850	307373	
1000	150	307274
	200	307275
	250	307276
	300	307277
	350	307278
	400	307279
	450	307280
	500	307281
	550	307282
	600	307283
	650	307284
	700	307285
	750	307286
800	307287	
850	307288	
1200	400	307289
	500	307290
	600	307291

## Дверь внешняя прозрачная секционная


**Назначение:**

- ограничение доступа, визуальный контроль с закрытой дверью.

**Материал:**

- окрашенная сталь 2 мм, RAL 7035, каленое стекло.

**Отличительные особенности:**

- монтаж петель осуществляется без дополнительной механической обработки на внутреннюю перфорацию вертикальных стоек рамы.

**Комплект поставки:**

- дверь, замок под ключ с двойной бородкой, ответная часть замка, петли, монтажные аксессуары.

Ширина, мм	Высота, мм	Артикул
600	400	307375
	450	307376
	500	307377
	550	307378
	600	307379
800	400	307380
	450	307381
	500	307382
	550	307383
	600	307384

## Компенсационные панели накладные перфорированные


**Назначение:**

- ограничение доступа, отвод тепла.

**Материал:**

- окрашенная сталь 1,5 мм, RAL 7035.

**Отличительные особенности:**

- устанавливаются в верхней и нижней части шкафа;
- имеют перфорацию для эффективного отвода тепла;
- монтаж панелей производится с помощью винтов.

**Комплект поставки:**

- 2 панели, соответствующие выбранному типоразмерам, монтажные аксессуары.

Ширина шкафа, мм	Высота верхней панели, мм	Высота нижней панели, мм	Артикул	
400	300	100	307144	
		300	307145	
600		100	307146	
		300	307147	
800		100	307148	
		300	307149	
1000		100	307138	
		300	307139	
1200		100	307142	
		300	307143	
400		100	100	308251
			300	308250
600	100		308249	
	300		308248	
800	100		308247	
	300		308246	
1000	100		308253	
	300		308252	
1200	100		307140	
	300		307141	

## Панели накладные сплошные


**Назначение:**

- ограничение доступа.

**Материал:**

- окрашенная сталь 1,5 мм, RAL 7035.

**Отличительные особенности:**

- устанавливаются в центральной части шкафа;
- монтаж панелей производится с помощью винтов.

**Комплект поставки:**

- 2 панели, соответствующие выбранным типоразмерам, монтажные аксессуары.

Ширина шкафа, мм	Высота, мм	Артикул
400	100	307192
	150	307193
	200	307194
	250	307195
	300	307196
	350	307197
	400	307198
	450	307199
	500	307200
	550	307201
600	600	307202
	100	307204
	150	307205
	200	307206
	250	307207
	300	307208
	350	307209
	400	307210
	450	307211
	500	307212
800	550	307213
	600	307214
	100	307215
	150	307216
	200	307217
	250	307218
	300	307219
	350	307220
	400	307221
	450	307222
1000	500	307223
	550	307224
	600	307225
	100	307177
	150	307178
	200	307179
	250	307180
	300	307181
	350	307182
	400	307183
1200	450	307184
	500	307185
	550	307186
	600	307187
	300	307188
	400	307189
	500	307190
	600	307191

## Компенсационные панели накладные сплошные


**Назначение:**

- ограничение доступа.

**Материал:**

- окрашенная сталь 1,5 мм, RAL 7035.

**Отличительные особенности:**

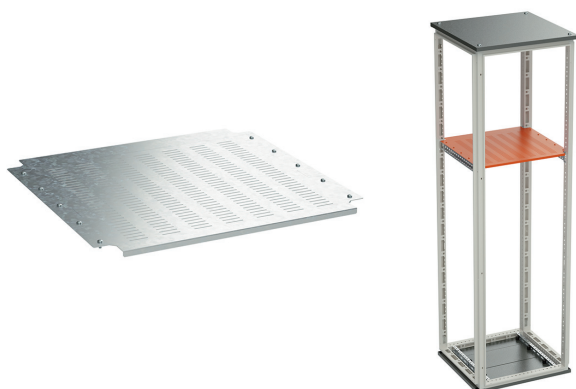
- устанавливаются в верхней и нижней части шкафа;
- монтаж панелей производится с помощью винтов.

**Комплект поставки:**

- 2 панели, соответствующие выбранным типоразмерам, монтажные аксессуары.

Ширина шкафа, мм	Высота верхней панели, мм	Высота нижней панели, мм	Артикул	
400	300	100	307171	
		300	307172	
600		100	307173	
		300	307174	
800		100	307175	
		300	307176	
1000		100	307165	
		300	307166	
1200		100	307169	
		300	307170	
400		100	100	308243
			300	308242
600	100		308241	
	300		308240	
800	100		308239	
	300		308238	
1000	100		308245	
	300		308244	
1200	100		307167	
	300		307168	

## Разделитель горизонтальный шинный (одностороннее обслуживание)


**Назначение:**

- организация секционирования.

**Материал:**

- оцинкованная сталь 1,5 мм.

**Отличительные особенности:**

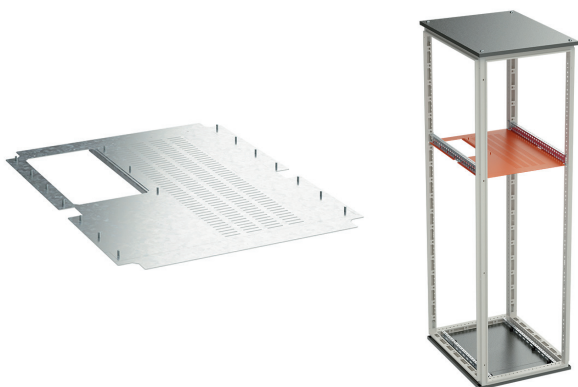
- имеет перфорацию для эффективного отвода тепла;
- для установки разделителя требуется комплект реек боковых.

**Комплект поставки:**

- разделитель, монтажные аксессуары.

Ширина шкафа, мм	Глубина шкафа, мм	Артикул
600	400	307448
	600	307449
	800	307450
800	400	307451
	600	307452
	800	307453

### Разделитель горизонтальный шинный (двухстороннее обслуживание)


**Назначение:**

- организация секционирования.

**Материал:**

- оцинкованная сталь 1,5 мм.

**Отличительные особенности:**

- имеет перфорацию для эффективного отвода тепла;
- разделитель имеет проходное отверстие для опуска шин;
- для установки разделителя требуется комплект реек боковых;
- для шкафов, объединенных спина к спине, комплект разделителя состоит из двух частей и требует два комплекта реек боковых для монтажа.

**Комплект поставки:**

- разделитель, монтажные аксессуары.

Ширина шкафа, мм	Глубина шкафа, мм	Артикул
600	400+600	307454
	400+800	307455
	800	307456

### Разделитель горизонтальный шинный для внешнего кабельного отсека


**Назначение:**

- организация секционирования.

**Материал:**

- оцинкованная сталь 1,5 мм.

**Отличительные особенности:**

- разделитель предназначен для установки во внешнюю кабельную секцию до 630 А;
- имеет перфорацию для эффективного отвода тепла;
- имеет дополнительную преперфорацию для опуска шины;
- для установки разделителя требуется комплект реек боковых.

**Комплект поставки:**

- разделитель, монтажные аксессуары.

Ширина шкафа, мм	Глубина, мм	Артикул
300	400	307465
	600	307466
	800	307467
400	400	307468
	600	307469
	800	307470
600	400	307471
	600	307472
	800	307473

### Панель внутренняя перфорированная


**Назначение:**

- организация секционирования, ограничение доступа.

**Материал:**

- оцинкованная сталь 1,5 мм.

**Отличительные особенности:**

- имеет перфорацию для эффективного отвода тепла;
- устанавливается совместно с горизонтальными шинными разделителями (одно- и двухсторонними) и горизонтальными разделителями кабельных отсеков.

**Комплект поставки:**

- 1 панель, монтажные аксессуары.

Ширина, мм	Высота, мм	Артикул
300	300	306996
400		306997
600		306998
800		306999



### Опорная плата кабельного отсека


**Назначение:**

- установка оборудования.

**Материал:**

- оцинкованная сталь 2 мм.

**Отличительные особенности:**

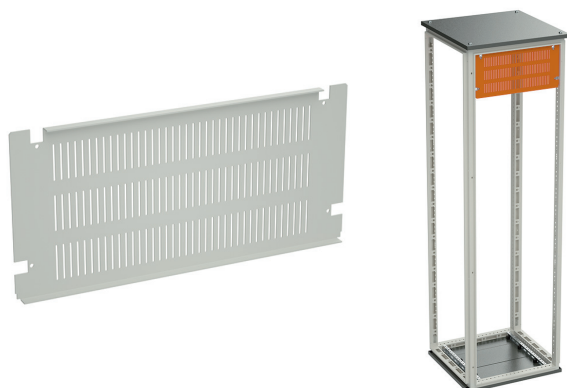
- плата предназначена для установки во внешнюю кабельную секцию
- для установки платы требуется комплект реек боковых.

**Комплект поставки:**

- плата, монтажные аксессуары.

Ширина, мм	Глубина, мм	Артикул
300	600	306958
	800	306959
400	600	306960
	800	306961

### Панели внутренние пластиковые перфорированные


**Назначение:**

- организация секционирования.

**Материал:**

- поликарбонат прозрачный 2 мм.

**Отличительные особенности:**

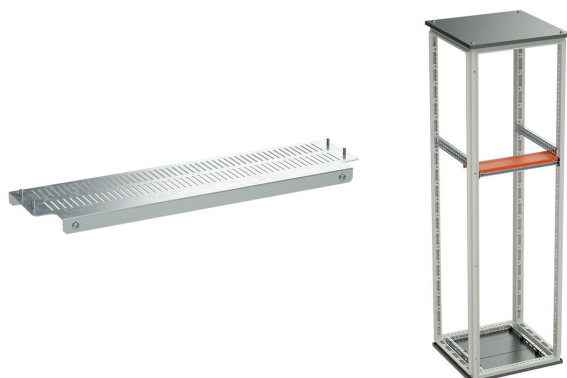
- предназначены для визуальной оценки токоведущих частей/оборудования;
- устанавливаются в верхней и нижней части шкафа;
- имеют перфорацию для эффективного отвода тепла.

**Комплект поставки:**

- 2 панели в соответствии с выбранными типоразмерами, монтажные аксессуары.

Ширина шкафа, мм	Высота верхней панели, мм	Высота нижней панели, мм	Артикул	
400	300	100	307157	
		300	307158	
100		307160		
300		307161		
100		307163		
300		307164		
600	300	100	307151	
		300	307152	
100		307154		
300		307155		
800		300	300	307156
			300	307159
300	307162			
1000	300		307150	
1200	300		300	307153

### Разделитель горизонтальный шинный релейного отсека


**Назначение:**

- организация секционирования.

**Материал:**

- оцинкованная сталь 1,5 мм.

**Отличительные особенности:**

- организация релейного отсека между воздушным АВ и верхней шинной трассой;
- имеет перфорацию для эффективного отвода тепла;
- для установки разделителя требуется притвор, комплект реек боковых;
- применяется с платой релейного отсека.

**Комплект поставки:**

- разделитель, монтажные аксессуары.

Габариты шкафа, мм		Артикул
ширина	глубина	
600	X	307444
	400+X	307445
800	X	307446
	400+X	307447
1000	X	307441
	400+X	307442
1200	400+X	307443

## Плата монтажная релейного отсека


**Назначение:**

- организация секционирования, монтаж оборудования, ограничение доступа.

**Материал:**

- оцинкованная сталь 1,5 мм.

**Отличительные особенности:**

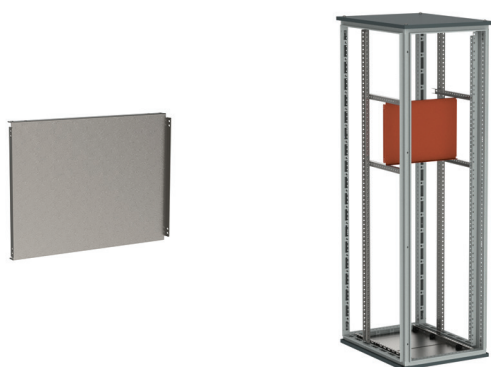
- организация релейного отсека между воздушным АВ и верхней шинной трассой;
- для получения полезной высоты платы необходимо вычесть 40 мм из табличных показателей высоты платы;
- для установки платы требуется смонтированный горизонтальный разделитель релейного отсека и комплект реек боковых.

**Комплект поставки:**

- плата, монтажные аксессуары.

Ширина шкафа, мм	Высота платы, мм	Артикул
600	400	307428
	500	307429
	600	307430
800	400	307431
	500	307432
	600	307433
1000	400	307422
	500	307423
	600	307424
1200	400	307425
	500	307426
	600	307427

## Секционная монтажная плата


**Назначение:**

- организация секционирования.

**Материал:**

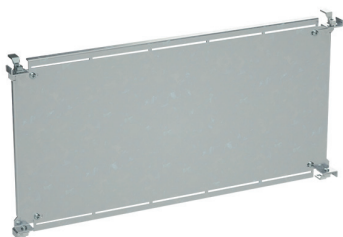
- оцинкованная сталь 2 мм.

**Комплект поставки:**

- плата, монтажные аксессуары.

Высота секции, мм	Ширина шкафа, мм			
	400	600	800	1000
150	307542	307551	307560	307533
200	307543	307552	307561	307534
300	307544	307553	307562	307535
400	307545	307554	307563	307536
500	307546	307555	307564	307537
600	307547	307556	307565	307538
800	307548	307557	307566	307539
900	307549	307558	307567	307540
1000	307541	307550	307559	307532

## Панель глухого отсека


**Назначение:**

- организация секционирования, ограничение доступа.

**Материал:**

- оцинкованная сталь 1,5 мм.

**Отличительные особенности:**

- ограничение доступа к токоведущим частям;
- для установки разделителя требуется два комплекта реек боковых.

**Комплект поставки:**

- панель, монтажные аксессуары.

Ширина шкафа, мм	Высота панели, мм	Артикул
400	100	307111
	150	307112
	200	307113
	250	307114
	300	307115
	350	307116
	400	307117
	500	307118
600	600	307119
	100	307120
	150	307121
	200	307122
	250	307123
	300	307124
	350	307125
	400	307126
800	500	307127
	600	307128
	100	307129
	150	307130
	200	307131
	250	307132
	300	307133
	350	307134
1000	400	307135
	500	307136
	600	307137
	100	307102
	150	307103
	200	307104
	250	307105
	300	307106
1200	350	307107
	400	307108
	500	307109
	600	307110
1200	300	308257
	400	308256
	500	308255
	600	308254


**Панель пластиковая глухого отсека**
**Назначение:**

- организация секционирования, ограничение доступа.

**Материал:**

- поликарбонат прозрачный 2 мм.

**Отличительные особенности:**

- предназначена для визуальной оценки токоведущих частей/оборудования;
- монтаж осуществляется на стойки шкафа.

Ширина, мм	Высота, мм	Артикул
400	100	307241
	150	307242
	200	307243
	250	307244
	300	307245
	350	307246
	400	307247
	450	307248
	500	307249
	550	307250
600	600	307251
	100	307252
	150	307253
	200	307254
	250	307255
	300	307256
	350	307257
	400	307258
	450	307259
	500	307260
800	550	307261
	600	307262
	100	307263
	150	307264
	200	307265
	250	307266
	300	307267
	350	307268
	400	307269
	450	307270
1000	500	307271
	550	307272
	600	307273
	100	307226
	150	307227
	200	307228
	250	307229
	300	307230
	350	307231
	400	307232
1200	450	307233
	500	307234
	550	307235
	600	307236
	300	307237
	400	307238
	500	307239
	600	307240

## Панели внутренние задние перфорированные


**Назначение:**

- организация секционирования, ограничение доступа.

**Материал:**

- оцинкованная сталь 1,5 мм.

**Отличительные особенности:**

- устанавливаются в верхней и нижней части шкафа;
- имеют перфорацию для эффективного отвода тепла;
- устанавливаются с разделителями задними глухими.

**Комплект поставки:**

- 2 панели в соответствии с выбранными типоразмерами, монтажные аксессуары.

Ширина шкафа, мм	Высота верхней панели, мм	Высота нижней панели, мм	Артикул
300	300	100	307010
		300	307011
400		100	307012
		300	307013
600		100	307014
		300	307015
800		100	307016
		300	307017
1000		100	307006
		300	307007
1200	100	307008	
	300	307009	

## Панель внутренняя задняя

**Назначение:**

- организация секционирования, ограничение доступа.

**Материал:**

- оцинкованная сталь 1,5 мм.

**Комплект поставки:**

- панель, монтажные аксессуары.



Ширина шкафа, мм	Высота панели, мм	Артикул
400	400	307032
	450	307033
	500	307034
	550	307035
	600	307036
600	400	307037
	450	307038
	500	307039
	550	307040
800	600	307041
	400	307042
	450	307043
	500	307044
1000	550	307045
	600	307046
	400	307018
	450	307019
1200	500	307020
	550	307021
	600	307022
	400	307023
1200	500	307024
	600	307025

### Панель внутренняя задняя внешнего кабельного отсека


**Назначение:**

- организация секционирования, ограничение доступа.

**Материал:**

- оцинкованная сталь 1,5 мм.

**Отличительные особенности:**

- для полного закрытия по высоте необходимо установить комплект задних панелей (300+100 мм).

**Комплект поставки:**

- панель, монтажные аксессуары.

Ширина шкафа, мм	Высота шкафа, мм	Артикул
300	1800	307026
400		307027
300	2000	307028
400		307029
300	2200	307030
400		307031

### Разделитель боковой перфорированный нижний


**Назначение:**

- организация секционирования, ограничение доступа.

**Материал:**

- оцинкованная сталь 1,5 мм.

**Отличительные особенности:**

- имеет перфорацию для эффективного отвода тепла.

**Комплект поставки:**

- разделитель, монтажные аксессуары.

Высота, мм	Глубина, мм	Артикул
100	400	307053
	600	307055
	800	307057
300	400	307054
	600	307056
	800	307058

### Разделитель боковой


**Назначение:**

- организация секционирования, ограничение доступа.

**Материал:**

- оцинкованная сталь 1,5 мм.

**Комплект поставки:**

- разделитель, монтажные аксессуары.

Высота перегородки, мм	Глубина шкафа, мм	Артикул
400	400	307059
	600	307063
	800	307064
450	400	307060
	600	307061
	800	307062
500	400	307065
	600	307069
	800	307070
550	400	307066
	600	307067
	800	307068
600	400	307071
	600	307072
	800	307073

## Вертикальный разделитель на полную глубину


**Назначение:**

- ограничение доступа.

**Материал:**

- оцинкованная сталь 1,5 мм.

**Отличительные особенности:**

- степень защиты – IP30.

**Комплект поставки:**

- разделитель, монтажные аксессуары.

Размеры шкафа, мм		Артикул
глубина	высота	
400	1800	307580
600		307581
800		307582
400	2000	307583
600		307584
800		307585
600	2200	307586
800		307587

## Разделитель боковой пластиковый


**Назначение:**

- организация секционирования, ограничение доступа.

**Материал:**

- поликарбонат прозрачный 2 мм.

**Отличительные особенности:**

- предназначен для визуальной оценки токоведущих частей/оборудования;
- устанавливаются в верхней и нижней части шкафа.

**Комплект поставки:**

- разделитель, монтажные аксессуары.

Высота, мм	Глубина, мм	Артикул
600	400	307074
	600	307075
	800	307076

## Разделитель боковой шинный пластиковый


**Назначение:**

- организация секционирования, ограничение доступа.

**Материал:**

- поликарбонат прозрачный 2 мм.

**Отличительные особенности:**

- применяется при монтаже шины РЕ плашмя к каркасу шкафа;
- предназначен для визуальной оценки токоведущих частей/оборудования.

**Комплект поставки:**

- разделитель, монтажные аксессуары.

Высота, мм	Глубина, мм	Артикул
300	400	307047
	600	307048
	800	307049
600	400	307050
	600	307051
	800	307052