

## ХОМУТ КРЫШКИ ЛОТКА

### Краткое руководство по эксплуатации

#### 1 Основные сведения об изделии

1.1 Хомут крышки лотка товарного знака IEK (далее – хомут крышки) предназначен для фиксации крышки лотка в «закрытом» положении.

1.2 Хомут крышки выпускается по ТУ 27.33.13-002-83135016-2017.

#### 2 Основные технические характеристики

2.1 Основные технические характеристики представлены в таблице 1.

2.2 Общий вид хомута крышки представлен на рисунке 1.

2.3 Габаритные размеры и масса изделий приведены в таблице 2.

#### 3 Комплектность

3.1 Комплект поставки приведён в таблице 2.

Таблица 1 – Основные технические характеристики

| Параметр  | Значение  |
|---|---|
| Исполнение  | стандартное   |
| Климатическое исполнение по ГОСТ 15150                      | У2, УХЛ2, УХЛ2, ОМ2, О4                               |
| Материал  | сталь 08 пс по ГОСТ 16523                             |
| Покрытие  | гальваническое цинкование по ГОСТ Р 52868 (МЭК 61537) |
| Толщина цинкового покрытия, мкм, не менее                   | 9-12  |
| Класс стойкости к коррозии по ГОСТ Р 52868 (МЭК 61537)      | 2   |
| Степень защиты по ГОСТ 14254 (IEC 60529)                    | IP00  |
| Ударная прочность по ГОСТ Р 52868 (МЭК 61537), Дж, не менее | 10  |
| Температура монтажа и эксплуатации                          | от минус 50 до плюс 40 °С                             |

#### 4 Меры безопасности

4.1 Все работы по монтажу должны производиться исправным инструментом с соблюдением правил техники безопасности.

4.2 Изделие должно эксплуатироваться в условиях, отвечающих его конструктивному исполнению и установленным ТУ 27.33.13-002-83135016-2017.

4.3 Изделие неремонтопригодно. При выходе из строя изделие утилизировать как металлический лом.

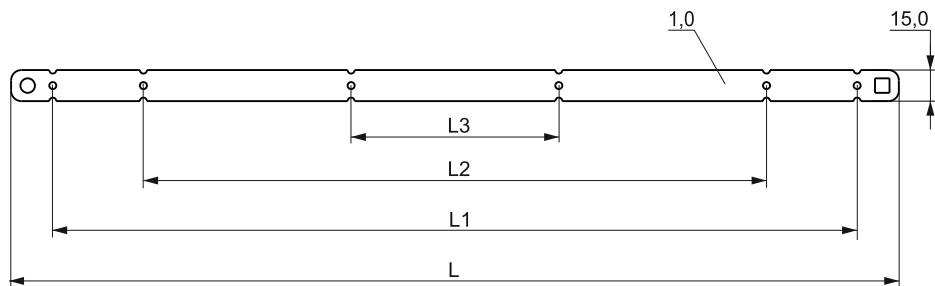


Рисунок 1 – Хомут крышки лотка

Таблица 2– Габаритные размеры и масса

| Наименование                               | Длина<br>L, мм | Расстояние между перфорацией |        |        | Масса, кг, 1 шт. | Комплект<br>поставки, шт. |    |
|--|----------------|------------------------------|--------|--------|------------------|---------------------------|----|
|  |                | L1, мм                       | L2, мм | L3, мм |                  |                           |    |
| Хомут крышки лотка 35x50 мм универсальный  | 200,4          | 160,2                        | 135,7  | 35,2   | 0,021            | 40                        |    |
| Хомут крышки лотка 35x100 мм универсальный | 300,4          | 260,2                        | 235,7  |        | 0,034            | 20                        |    |
| Хомут крышки лотка 35x150 мм универсальный | 400,4          | 360,2                        | 335,7  |        | 0,046            | 20                        |    |
| Хомут крышки лотка 35x200 мм универсальный | 500,4          | 460,2                        | 435,7  |        | 0,057            | 10                        |    |
| Хомут крышки лотка 35x300 мм универсальный | 700,4          | 660,2                        | 635,7  |        | 0,081            | 10                        |    |
| Хомут крышки лотка 50x50 мм универсальный  | 230,4          | 190,2                        | 150,7  | 50,2   | 0,028            | 40                        |    |
| Хомут крышки лотка 50x100 мм универсальный | 330,4          | 290,2                        | 250,7  |        | 0,037            | 20                        |    |
| Хомут крышки лотка 50x150 мм универсальный | 430,4          | 390,2                        | 350,7  |        | 0,05             | 10                        |    |
| Хомут крышки лотка 50x200 мм универсальный | 530,4          | 490,2                        | 450,7  |        | 0,061            | 20                        |    |
| Хомут крышки лотка 50x300 мм универсальный | 730,4          | 690,2                        | 650,7  |        | 0,084            | 10                        |    |
| Хомут крышки лотка 50x400 мм универсальный | 930,4          | 890,2                        | 850,7  |        | 0,108            | 10                        |    |
| Хомут крышки лотка 50x500 мм универсальный | 1130,4         | 1090,2                       | 1050,7 |        | 0,131            | 1                         |    |
| Хомут крышки лотка 50x600 мм универсальный | 1330,4         | 1290,2                       | 1250,7 |        | 0,155            | 1                         |    |
| Хомут крышки лотка 55x200 мм универсальный | 540,4          | 500,2                        | 455,7  |        | 55,2             | 0,062                     | 20 |
| Хомут крышки лотка 55x300 мм универсальный | 740,4          | 700,2                        | 655,7  |        |                  | 0,085                     | 20 |
| Хомут крышки лотка 55x400 мм универсальный | 940,4          | 900,2                        | 855,7  | 0,109  |                  | 10                        |    |
| Хомут крышки лотка 55x500 мм универсальный | 1140,4         | 1100,2                       | 1055,7 | 0,132  |                  | 1                         |    |
| Хомут крышки лотка 55x600 мм универсальный | 1340,4         | 1300,2                       | 1255,7 | 0,156  |                  | 1                         |    |
| Хомут крышки лотка 60x50 мм универсальный  | 250,4          | 210,2                        | 160,7  | 60,2   | 0,028            | 40                        |    |
| Хомут крышки лотка 60x100 мм универсальный | 350,4          | 310,2                        | 260,7  |        | 0,041            | 20                        |    |
| Хомут крышки лотка 60x150 мм универсальный | 450,4          | 410,2                        | 360,7  |        | 0,052            | 20                        |    |
| Хомут крышки лотка 60x200 мм универсальный | 550,4          | 510,2                        | 460,7  |        | 0,063            | 20                        |    |
| Хомут крышки лотка 60x300 мм универсальный | 750,4          | 710,2                        | 660,7  |        | 0,087            | 10                        |    |
| Хомут крышки лотка 60x400 мм универсальный | 950,4          | 910,2                        | 860,7  |        | 0,110            | 10                        |    |
| Хомут крышки лотка 60x500 мм универсальный | 1150,4         | 1110,2                       | 1060,7 |        | 0,133            | 1                         |    |
| Хомут крышки лотка 60x600 мм универсальный | 1350,4         | 1310,2                       | 1260,7 |        | 0,157            | 1                         |    |

Продолжение таблицы 2– Габаритные размеры и масса

| Наименование                                | Длина<br>L, мм | Расстояние между перфорацией |        |        | Масса, кг, 1 шт. | Комплект<br>поставки, шт. |    |
|---|----------------|------------------------------|--------|--------|------------------|---------------------------|----|
|   |                | L1, мм                       | L2, мм | L3, мм |                  |                           |    |
| Хомут крышки лотка 80x80 мм универсальный   | 350,4          | 310,2                        | 240,7  | 80,2   | 0,04             | 40                        |    |
| Хомут крышки лотка 80x100 мм универсальный  | 390,4          | 350,2                        | 280,7  |        | 0,048            | 10                        |    |
| Хомут крышки лотка 80x150 мм универсальный  | 490,4          | 450,2                        | 380,7  |        | 0,056            | 10                        |    |
| Хомут крышки лотка 80x200 мм универсальный  | 590,4          | 550,2                        | 480,7  |        | 0,069            | 10                        |    |
| Хомут крышки лотка 80x300 мм универсальный  | 790,4          | 750,2                        | 680,7  |        | 0,091            | 10                        |    |
| Хомут крышки лотка 80x400 мм универсальный  | 990,4          | 950,2                        | 880,7  |        | 0,115            | 20                        |    |
| Хомут крышки лотка 80x500 мм универсальный  | 1190,4         | 1150,2                       | 1080,7 |        | 0,138            | 1                         |    |
| Хомут крышки лотка 80x600 мм универсальный  | 1390,2         | 1350,2                       | 1280,7 |        | 0,161            | 1                         |    |
| Хомут крышки лотка 85x100 мм универсальный  | 400,4          | 360,2                        | 285,7  |        | 85,2             | 0,046                     | 20 |
| Хомут крышки лотка 85x150 мм универсальный  | 500,4          | 460,2                        | 385,7  |        |                  | 0,057                     | 20 |
| Хомут крышки лотка 85x200 мм универсальный  | 600,4          | 560,2                        | 485,7  | 0,069  |                  | 10                        |    |
| Хомут крышки лотка 85x300 мм универсальный  | 800,4          | 760,2                        | 685,7  | 0,092  |                  | 10                        |    |
| Хомут крышки лотка 85x400 мм универсальный  | 1000,4         | 960,2                        | 885,7  | 0,116  |                  | 10                        |    |
| Хомут крышки лотка 85x500 мм универсальный  | 1200,4         | 1160,2                       | 1085,7 | 0,139  |                  | 1                         |    |
| Хомут крышки лотка 85x600 мм универсальный  | 1400,4         | 1360,2                       | 1285,7 | 0,163  |                  | 1                         |    |
| Хомут крышки лотка 100x100 мм универсальный | 430,4          | 390,2                        | 300,7  | 100,2  |                  | 0,409                     | 20 |
| Хомут крышки лотка 100x150 мм универсальный | 530,4          | 490,2                        | 400,7  |        |                  | 0,061                     | 20 |
| Хомут крышки лотка 100x200 мм универсальный | 630,4          | 590,2                        | 500,7  |        |                  | 0,072                     | 20 |
| Хомут крышки лотка 100x300 мм универсальный | 830,4          | 790,2                        | 700,7  |        | 0,096            | 10                        |    |
| Хомут крышки лотка 100x400 мм универсальный | 1030,4         | 990,2                        | 900,7  |        | 0,119            | 20                        |    |
| Хомут крышки лотка 100x500 мм универсальный | 1230,4         | 1190,2                       | 1100,7 |        | 0,143            | 1                         |    |
| Хомут крышки лотка 100x600 мм универсальный | 1430,4         | 1390,2                       | 1300,7 |        | 0,166            | 1                         |    |
| Хомут крышки лотка 110x100 мм универсальный | 450,4          | 410,2                        | 310,7  |        | 110,2            | 0,051                     | 20 |
| Хомут крышки лотка 110x150 мм универсальный | 550,4          | 510,2                        | 410,7  |        |                  | 0,063                     | 20 |
| Хомут крышки лотка 110x200 мм универсальный | 650,4          | 610,2                        | 510,7  |        |                  | 0,075                     | 10 |
| Хомут крышки лотка 110x300 мм универсальный | 850,4          | 810,2                        | 710,7  | 0,098  |                  | 10                        |    |
| Хомут крышки лотка 110x400 мм универсальный | 1050,4         | 1010,2                       | 910,7  | 0,122  |                  | 10                        |    |
| Хомут крышки лотка 110x500 мм универсальный | 1250,4         | 1210,2                       | 1110,7 | 0,145  |                  | 1                         |    |
| Хомут крышки лотка 110x600 мм универсальный | 1450,4         | 1410,2                       | 1310,7 | 0,168  |                  | 1                         |    |

## 5 Транспортирование, хранение и утилизация

5.1 Транспортирование и хранение изделия осуществляется при температуре окружающего воздуха от минус 50 до плюс 50 °С.

5.2 Изделие утилизируется путём передачи организациям, занимающимся приёмом и переработкой чёрных металлов.

## 6 Гарантии изготовителя

6.1 Гарантийный срок эксплуатации – 36 месяцев с даты продажи при условии соблюдения потребителем правил транспортирования, хранения и эксплуатации.

6.2 Срок службы изделия – 20 лет.

6.3 В период гарантийных обязательств и при возникновении претензий обращаться к продавцу или в организации:



**РОССИЙСКАЯ ФЕДЕРАЦИЯ ООО «ИЭК ХОЛДИНГ»**

142100, Московская область, г. Подольск, проспект Ленина, дом 107/49, офис 457  
Тел./факс: +7 (495) 542-22-27  
info@iek.ru; www.iek.ru

**РЕСПУБЛИКА БЕЛАРУСЬ**

**ООО «ИЭК ХОЛДИНГ»**

**(Представительство в Республике Беларусь)**

220025, г. Минск,  
ул. Шафарнянская, д. 11, пом. 62  
Тел.: + 375 (17) 286-36-29  
iek.by@iek.ru  
www.iek.ru

**РЕСПУБЛИКА МОЛДОВА**

**«ИЭК ТРЭЙД» О.О.О.**

MD-2044, г. Кишинев, ул. Мария Дрэган, 21  
Тел.: +373 (22) 479-065, 479-066  
Факс: +373 (22) 479-067  
info@iek.md; infomd@md.iek.ru  
www.iek.md

**СТРАНЫ АЗИИ**

**РЕСПУБЛИКА КАЗАХСТАН**

**ТОО «ТД ИЭК. КАЗ»**

040916, Алматинская область,  
Карасайский район, с. Иргели, мкр. Акжол, 71А  
Тел.: +7 (727) 237-92-49, 237-92-50  
infokz@iek.ru  
www.iek.kz

**УКРАИНА**

**ООО «ТОРГОВЫЙ ДОМ УКРЭЛЕКТРОКОМПЛЕКТ»**

08132, Киевская область,  
Киево-Святошинский район, г. Вишневое,  
ул. Киевская, 6В  
Тел.: +38 (044) 536-99-00  
info@iek.com.ua  
www.iek.ua

**СТРАНЫ ЕВРОСОЮЗА**

**ЛАТВИЙСКАЯ РЕСПУБЛИКА**

**ООО «ИЭК БАЛТИЯ»**

LV-1005, г. Рига, ул. Ранкас, 11  
Тел.: +(371) 29-34-60-30  
iek-baltija@inbox.lv  
www.iek.lv

**МОНГОЛИЯ**

**«ИЭК МОНГОЛИЯ» КОО**

Улан-Батор, 20-й участок Баянголского района,  
Западная зона промышленного района 16100,  
Московская улица, 9  
Тел.: +976 7015-28-28  
Факс: +976 7016-28-28  
info@iek.mn  
www.iek.mn

