

## СВЕТИЛЬНИКИ DL-INTENSO

### ПРИМЕНЕНИЕ

- Светодиодная панель предназначена для освещения жилых, офисных, торговых и других помещений.

### ОСОБЕННОСТИ

- Доступны различные способы монтажа: подвесной, в ячейку Т-образного профиля для потолка «Армстронг».
- Размер панели оптимален для установки в подвесные потолки типа «Армстронг».
- Корпус выполнен из алюминия с порошковым покрытием, что позволяет хорошо отводить тепло.
- Конструкция светильника и применение высококачественных материалов полностью исключают пожелтение.

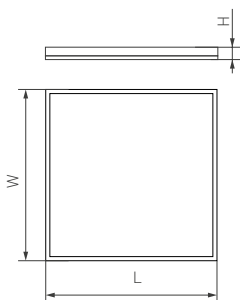
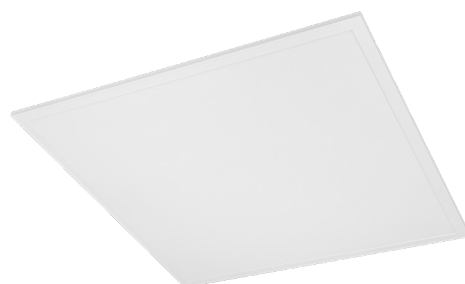


Рис. 1. Чертеж и габаритные размеры

### ПАРАМЕТРЫ

Напряжение питания	<b>AC 230 В</b>
Частота питающей сети	<b>50/60 Гц</b>
Мощность	<b>40 Вт</b>
Световой поток	<b>4000 лм</b>
Коэффициент мощности	<b>PF&gt;0.95</b>
Класс защиты от поражения электрическим током	<b>II</b>
Индекс цветопередачи	<b>CRI&gt;90</b>
Коэффициент пульсации	<b>&lt;1%</b>
Угол излучения	<b>120°</b>
Класс светораспределения по ГОСТ Р 54350	<b>П</b>
Тип КСС по ГОСТ Р 54350	<b>Д</b>
Материал рассеивателя	<b>ПММА</b>
Степень защиты от внешних воздействий	<b>IP20</b>
Габаритные размеры, LxWxH	<b>595x595x9 мм</b>
Размеры установочного отверстия	<b>575x575 мм</b>
Диапазон рабочих температур окружающей среды	<b>-20... +40 °C</b>
Срок службы*	<b>50 000 ч</b>
Гарантийный срок	<b>60 мес</b>

\* При соблюдении условий эксплуатации и снижении яркости не более чем на 30% от первоначальной.



## МОДЕЛИ

Артикул	Модель	Цветовая температура*	Цвет свечения
038430	DL-INTENSO-S600×600-40W Warm3000	3000 K	Белый теплый, аналогичный лампе накаливания
038429	DL-INTENSO-S600×600-40W Day4000	4000 K	Белый дневной, для жилых помещений
038431	DL-INTENSO-S600×600-40W White6000	6000 K	Белый чистый, для офисов и магазинов

\* Указано типовое значение.

## УСТАНОВКА И ПОДКЛЮЧЕНИЕ

- Извлеките светильник из упаковки и убедитесь в отсутствии механических повреждений.
- Подключите к светильнику комплектный драйвер и проверьте работоспособность светильника.
- Удалите плитку в месте установки светильника.
- Установите светильник с блоком питания в ячейку.
- Присоедините провода питания к драйверу светильника.

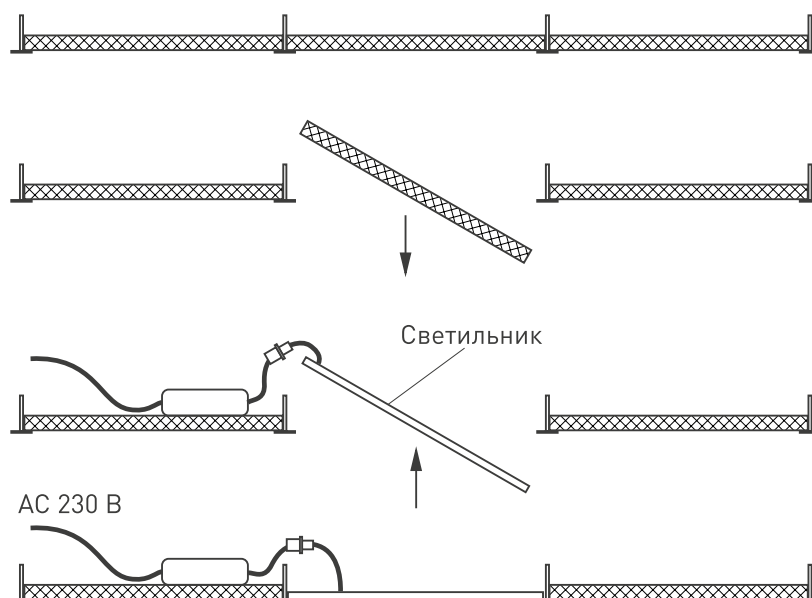


Рис. 2. Установка светильника в ячейку подвесного потолка типа «Армстронг»

## СОПУТСТВУЮЩИЕ ТОВАРЫ И АКСЕССУАРЫ

**⚠ ПРИОБРЕТАЮТСЯ ОТДЕЛЬНО**

Набор для подвешивания панелей



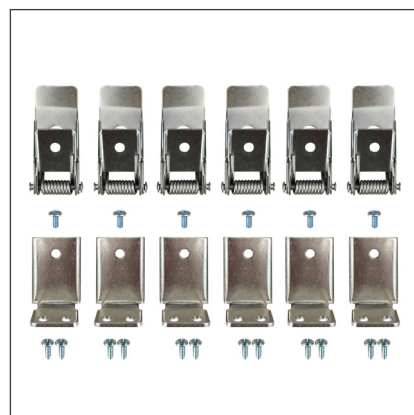
**037005**  
Набор SPX-T6 для панелей 1200

Набор для подвешивания панелей



**037006**  
Набор FX-T4 для панелей 300, 600

Набор для подвешивания панелей



**037007**  
Набор FX-T6 для панелей 1200