



вводной сальник, степень защиты IP 55

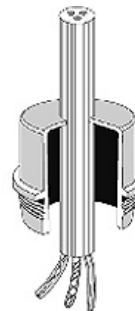
	<p>ESM 32</p> <ul style="list-style-type: none"> • Кабельный ввод • для выбиваемых отверстий M 32 	
---	--	---

- Герметичная зона: Ø 9-23 мм
- Сквозное отверстие: Ø 32,5 мм
- Толщина стенки: 1,5–3,5 мм
- Для помещений или защищенной установке на улице
- Температура окружающей среды - от - 25° С до + 35° С
- Испытание нитью накала IEC 60695-2-11: 750 °С
- Цвет: серый, RAL 7035
- Степень защиты: IP 55

Материал:	термопластичный эластомер (TPE)
Вес:	0,008 кг
проверка нитью накала	IEC 60695-2-11 750°С

Чертежи

Чертеж с размерами



Условия работы и окружающей среды

Область применения	Пригодны для установки как внутри, так и вне помещений. При наружной установке необходима защита от воздействия окружающей среды.
Температура окружающего воздуха:	Среднее значение за 24 часа + 35 °С Максимальное значение + 40 °С Минимальное значение - 25 °С
Противопожарная защита при замыканиях внутри корпуса	Требования к электрическим устройствам из правил и законов о средствах производства Минимальные требования - Испытание накальным элементом согласно IEC 60695-2-11: - 650 °С для корпуса и кабельных вводов
Горючесть	Испытание нитью накала IEC 60695-2-11: 750 °С стандарт UL 94: - трудновоспламеняющийся самозатухающие
Токсические характеристики	без галогенов без силикона "без силикона и галогена" в соответствии с испытанием на кабелях и изолированных проводах - выделение дымовых газов - согласно IEC 60 754-2
Примечание:	Свойства материала см. в Технических данных