

# Распределительные электрощиты

Аксессуары распределительных щитов для промышленного применения серии Euroa

## Модульный комплект для установки автоматических выключателей

Автоматические выключатели на 100, 125 и 160 А на DIN-рейке



Код изделия	Предназначается для распределительных электрощитов	Количество модулей	Упаковка, шт
<b>12 820</b>	12 774 – 12 794	12 в ряд	1/8
<b>12 821</b>	12 776 – 12 796	24 в 2 ряда	1/5
<b>12 822</b>	12 778 – 12 798	36 в 2 ряда	1/5

## DIN-рейки

Комплектуются винтами



Код изделия	Предназначается для распределительных электрощитов	Упаковка, шт
<b>12 852</b>	12 764 – 12 784	50/600
<b>12 854</b>	12 768 – 12 788	30/360
<b>12 855</b>	12 772 – 12 792	50/200
	12 774 – 12 794	
	12 776 – 12 796	
<b>12 856</b>	12 778 – 12 798	50/200

## 4 Монтажные платы

Металл с алюминиевым покрытием



Код изделия	Предназначается для распределительных электрощитов	Упаковка, шт
<b>12 842</b>	12 764 – 12 784	10/120
<b>12 844</b>	12 768 – 12 788	10/10
<b>12 845</b>	12 772 – 12 792	10/10
<b>12 846</b>	12 774 – 12 794	5/5
<b>12 847</b>	12 776 – 12 796	5/5
<b>12 848</b>	12 778 – 12 798	5/5

## Монтажные платы

Изолирующий материал



Код изделия	Предназначается для распределительных электрощитов	Упаковка, шт
<b>12 832</b>	12 764 – 12 784	10/10
<b>12 834</b>	12 768 – 12 788	10/10
<b>12 835</b>	12 772 – 12 792	10/10
<b>12 836</b>	12 774 – 12 794	5/5
<b>12 837</b>	12 776 – 12 796	5/5
<b>12 838</b>	12 778 – 12 798	5/5

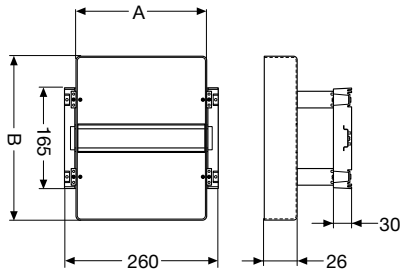
## Внутренние дверцы



Код изделия	Предназначается для распределительных электрощитов	Упаковка, шт
<b>12 825</b>	12 774 – 12 794	1/10
<b>12 826</b>	12 776 – 12 796	1/10
<b>12 827</b>	12 778 – 12 798	1/10

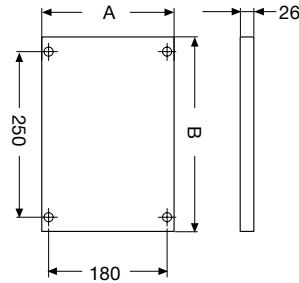
# Габаритные размеры Аксессуары

## Монтажный комплект для установки автоматических выключателей



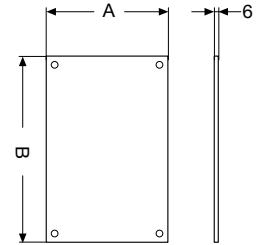
Код изделия	A	B
12 820	217	273
12 821	217	474
12 822	321	474

## Внутренняя дверца



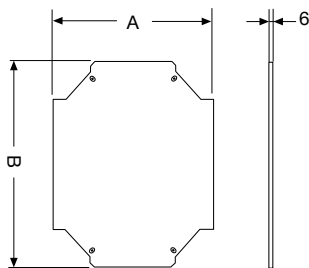
Код изделия	A	B
12 825	217	273
12 826	217	474
12 827	827	321

## Монтажная плата из изолирующего материала



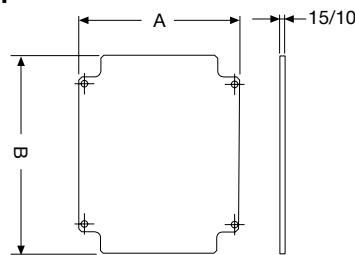
Код изделия	A	B
12 832	80	116
12 834	147	116
12 835	217	116
12 836	217	266
12 837	217	466
12 838	322	466

## Металлическая монтажная плата для коробов IP 65



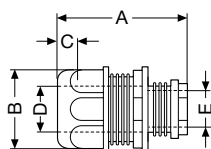
Код изделия	A	B
12 842	80	116
12 844	145	116
12 845	215	116
12 846	215	266
12 847	215	466
12 848	320	466

## Металлическая монтажная плата для влагозащищенных коробов IP 55



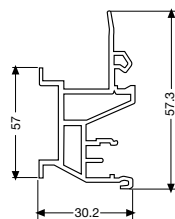
Код изделия	A	B
00 900	120	149
00 902	153	200
00 904	222	290

## Сальники для труб



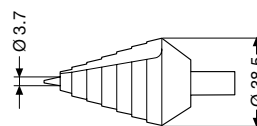
Код изделия	A	B	C	D	E
00 430	37	28	4.8	16.5	11.9
00 431	37	33.4	4.9	20.8	15.9
00 432	37.7	38.9	5	25.5	19.8
00 433	46.6	51	5.5	32.1	20.2
00 434	49.6	56.2	5.5	40.4	33.5
00 435	49.9	67.4	5.5	50.5	44

## Металлическая монтажная плата для коробов IP 65 Пластиковая проставка



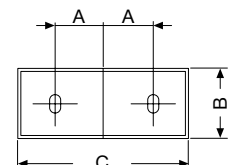
Код изделия
12 851

## Универсальное ступенчатое сверло



Код изделия
12 894

## Декоративные планки (для серии Estetica)



Код изделия	A	B	C
12 868	35	36	100.5
12 869	35	36	100.5