



РУКОВОДСТВО ПО ЭКСПЛУАТАЦИИ (ПАСПОРТ) ТРУБЫ ГЛАДКИЕ ЖЕСТКИЕ ПВХ

1. НАЗНАЧЕНИЕ И ОБЛАСТЬ ПРИМЕНЕНИЯ

Трубы гладкие жесткие ПВХ применяются для прокладки электропроводки открытого или скрытого способа по полам и стенам жилых, общественных и производственных зданий. Используются для изоляции и для защиты силовых кабелей, информационных и сигнальных линий, линий связи от механических или химических повреждений, агрессивного воздействия окружающей среды. За счет гладкой поверхности обеспечивается легкая протяжка кабеля.

2. ТЕХНИЧЕСКИЕ ХАРАКТЕРИСТИКИ

Параметр	Значение
Эксплуатационная температура, °С	от -45 до +45
Температура монтажа, °С	от -5 до +60
Температура транспортировки и хранения, °С	от -25 до +60
Степень защиты	IP55
Материал	Поливинилхлорид
Срок службы	25 лет
Гарантийный срок	3 года
Цвет	Серый (RAL 7035)
Прочность (сопротивление сжатию), Н	350
Диэлектрическая прочность	не менее 2000 В (15 мин, при частоте 50 Гц)
Сопротивление изоляции	не менее 100 Мом (1 мин, 500 В)

3. КОМПЛЕКТНОСТЬ

Согласно кратности упаковки.

4. МЕРЫ ПРЕДОСТОРОЖНОСТИ

Монтаж и эксплуатация должна производиться квалифицированным персоналом в соответствии с правилами технической эксплуатации электроустановок, монтаж трубы не требует специальных средств защиты, при непосредственном контакте не оказывает вредного влияния на организм человека.

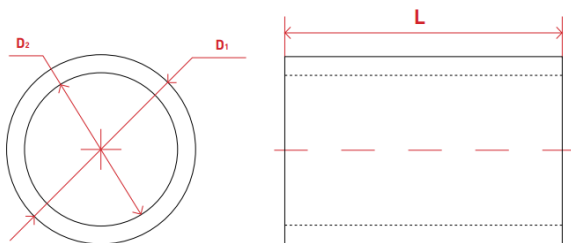
5. УСЛОВИЯ ТРАНСПОРТИРОВКИ И ХРАНЕНИЯ

Транспортировка осуществляется в упаковке изготовителя закрытым транспортом. Оптимальная влажность воздуха для длительного хранения до 90%, допустимая температура хранения труб ПВХ от -25 до +60°С.

В процессе хранения и транспортировки не рекомендуется:

- подвергать частым механическим нагрузкам
- попадание воды

6. ГАБАРИТНЫЕ РАЗМЕРЫ



Наименование	Внешний диаметр D_1 , мм	Внутренний диаметр D_2 , мм	Длина трубы (L), м
Труба гладкая жесткая 3х метровая ПВХ легкая ЭРА TRUB-16-PVC серая $d16$ мм 156м	$16 \pm 0,1$	$14,5 \pm 0,1$	3
Труба гладкая жесткая 3х метровая ПВХ легкая ЭРА TRUB-20-PVC серая $d20$ мм 156м	$20 \pm 0,1$	$18,2 \pm 0,1$	3
Труба гладкая жесткая 3х метровая ПВХ легкая ЭРА TRUB-25-PVC серая $d25$ мм 111м	$25 \pm 0,1$	$23 \pm 0,1$	3
Труба гладкая жесткая 3х метровая ПВХ легкая ЭРА TRUB-32-PVC серая $d32$ мм 72м	$32 \pm 0,1$	$29,8 \pm 0,1$	3
Труба гладкая жесткая 3х метровая ПВХ легкая ЭРА TRUB-40-PVC серая $d40$ мм 42м	$40 \pm 0,1$	$37,5 \pm 0,1$	3
Труба гладкая жесткая 3х метровая ПВХ легкая ЭРА TRUB-50-PVC серая $d50$ мм 27м	$50 \pm 0,1$	$46,9 \pm 0,1$	3
Труба гладкая жесткая 3х метровая ПВХ легкая ЭРА TRUB-63-PVC серая $d63$ мм 18м	$63 \pm 0,1$	$56,5 \pm 0,1$	3
Труба гладкая жесткая 2х метровая ПВХ легкая ЭРА TRUB-16-2-PVC серая $d16$ мм 104м	$16 \pm 0,1$	$14,5 \pm 0,1$	2
Труба гладкая жесткая 2х метровая ПВХ легкая ЭРА TRUB-20-2-PVC серая $d20$ мм 104м	$20 \pm 0,1$	$18,2 \pm 0,1$	2
Труба гладкая жесткая 2х метровая ПВХ легкая ЭРА TRUB-25-2-PVC серая $d25$ мм 74м	$25 \pm 0,1$	$23 \pm 0,1$	2
Труба гладкая жесткая 2х метровая ПВХ легкая ЭРА TRUB-32-2-PVC серая $d32$ мм 48м	$32 \pm 0,1$	$29,8 \pm 0,1$	2
Труба гладкая жесткая 2х метровая ПВХ легкая ЭРА TRUB-40-2-PVC серая $d40$ мм 28м	$40 \pm 0,1$	$37,5 \pm 0,1$	2
Труба гладкая жесткая 2х метровая ПВХ легкая ЭРА TRUB-50-2-PVC серая $d50$ мм 18м	$50 \pm 0,1$	$46,9 \pm 0,1$	2
Труба гладкая жесткая 2х метровая ПВХ легкая ЭРА TRUB-63-2-PVC серая $d63$ мм 12м	$63 \pm 0,1$	$56,5 \pm 0,1$	2

7. СВЕДЕНИЯ ОБ УТИЛИЗАЦИИ

Изделие необходимо утилизировать согласно требованиям законодательства территории реа-

лизации.

8. ГАРАНТИЙНЫЕ ОБЯЗАТЕЛЬСТВА

Гарантийный срок эксплуатации составляет 3 года со дня продажи, при соблюдении потребителем условий монтажа, эксплуатации, транспортировки и хранения, изложенных в данном руководстве.