

РУКОВОДСТВО ПО ЭКСПЛУАТАЦИИ (ПАСПОРТ) СВЕТИЛЬНИК УЛИЧНЫЙ СЕРИИ «ГАРМОНИЯ»

Уважаемый покупатель!

Благодарим Вас за покупку продукции под товарным знаком «ЭРА» и доверие к нашей компании!

Внимательно изучите данное руководство перед использованием изделия и сохраните его до конца эксплуатации

Информация о видах опасных воздействий

Изделие не содержит опасных и вредных для здоровья человека веществ, которые могут выделяться в процессе эксплуатации в течение срока службы изделия при соблюдении правил его эксплуатации.

1. НАЗНАЧЕНИЕ И ОБЛАСТЬ ПРИМЕНЕНИЯ

Светильники уличные серии «Гармония» GBW-106 и GBS-106 (далее – светильники) предназначены для общего и декоративного уличного освещения. Светильники рассчитаны на работу с ЛОН, КЛЛ и LED лампами с цоколем E27.

Светильники предназначены для работы в сети переменного тока с номинальным напряжением 230 В и частотой 50 Гц.

Светильники являются стационарными для настенного и подвесного монтажа. Допускается установка непосредственно на поверхности из нормально воспламеняемых материалов.

2. ТЕХНИЧЕСКИЕ ХАРАКТЕРИСТИКИ

Основные технические характеристики светильников приведены в таблице 1.

Таблица 1

Артикул	GBW-106-BR-0350	GBW-106-1-BR-0350	GBS-106-BR-0800
Напряжение питания, В-		230	
Частота сети, Гц		50	
Степень защиты светильника от воздействия окружающей среды		IP54	
Класс защиты от поражения электрическим током по ГОСТ 12.2.007.0		I	
Максимальная мощность лампы накаливания, Вт		60	
Патрон		E27	
Материал патрона		керамика	
Количество устанавливаемых ламп		1	
Климатическое исполнение по ГОСТ 15150-69		У1	
Диапазон рабочих температур, °С		от -45 до +40	
Относительная влажность воздуха, % не более		100% при температуре +25°С	
Тип установки		настенный	подвесной
Цвет корпуса		бронза	
Материал корпуса		алюминий	
Материал рассеивателя		стекло	
Габаритные размеры, мм, ВхШхГ		350x220x175	800x175x175
Масса, кг		0.85	0.75
Срок службы, лет		Не ограничено	

Производитель оставляет за собой право вносить изменения в конструкцию и спецификации выпускаемых изделий в любое время без предварительного уведомления и без каких-либо обязательств внести такие же изменения в ранее или позднее произведенные изделия.

3. КОМПЛЕКТНОСТЬ

Комплектность поставки приведена в таблице 2.

Таблица 2

Светильник	1
Упаковка, комплект	1
Руководство по эксплуатации (Паспорт), экз.	1
Монтажный комплект, шт	1

4. ПОДГОТОВКА, ПОДКЛЮЧЕНИЕ И МОНТАЖ ИЗДЕЛИЯ

4.1 Требования безопасности.

Внимание! Монтаж или демонтаж светильника необходимо проводить строго при отключенном напряжении сети. Запрещается эксплуатация изделия с поврежденной изоляцией проводов и токоведущих частей.

4.2 Подготовка изделия к работе.

Распакуйте светильник и убедитесь в отсутствии повреждений корпуса, рассеивателя и проводов.

4.2.1 Снимите верхнюю часть светильника.

4.2.2 Установите лампу.

4.2.3 Установите верхнюю часть светильника на корпус светильника.

4.3 Подключение

Внимание! Все провода во время подключения светильника должны быть обесточены. Сечение жил, используемых проводов, должно быть не менее 0,75мм².

4.3.1. Для подключения светильника необходимо подвести к месту его монтажа 3-х жильный провод. Далее выполнить действия по схеме:

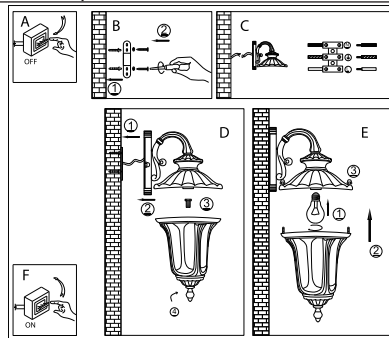


Схема 1

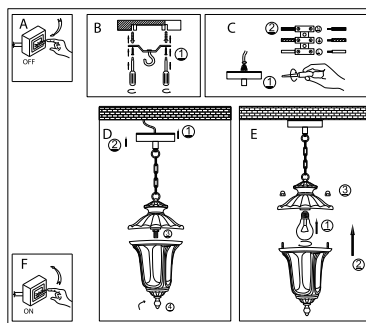
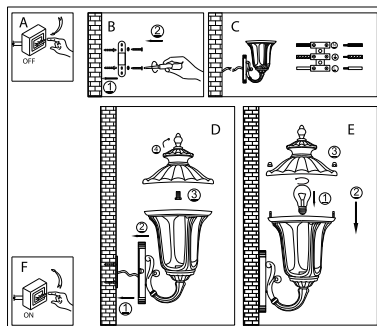


Схема 1

4.3.2 После проверки правильности подключения можно включать сетевое напряжение.

5. МЕРЫ ПРЕДОСТОРОЖНОСТИ

Во избежание несчастных случаев никогда не подвергайте изделие воздействию огня и не опускайте его в воду.

6. ТРАНСПОРТИРОВКА И ХРАНЕНИЕ

6.1 Транспортирование и хранение светильников осуществляется по ГОСТ 23216-78 и ГОСТ 15150-69.

6.2 Транспортирование допускается любым видом крытого транспорта, обеспечивающим предохранение упакованных светильников от механических повреждений и ударных нагрузок.

6.3 Упакованные светильники должны храниться в помещениях с естественной вентиляцией при температуре от -40 до +50 °С и относительной влажности не более 80%. В окружающей среде не должно быть кислотных, щелочных и других агрессивных примесей, вызывающих коррозию металла, порчу пластмассовых и резиновых деталей.

7. УТИЛИЗАЦИЯ

Изделие необходимо утилизировать согласно требованиям законодательства территории реализации.

8. ВОЗМОЖНЫЕ НЕИСПРАВНОСТИ И СПОСОБЫ ИХ УСТРАНЕНИЯ

Внимание! Все работы, связанные с устранением возможных неисправностей изделия, должны осуществляться при отключенном питании сети!

Перечень возможных неисправностей и способы их устранения приведены в таблице 3.

Таблица 3

Светильник не работает	<ul style="list-style-type: none"> • Проверить наличие сетевого напряжения питания 230В; • убедиться в работоспособности источника света; или заменить источник света; • убедиться в целостности всех проводов и их изоляции; • убедиться в целостности всех соединений
------------------------	---

Если эти способы Вам не помогли, для устранения неисправности обратитесь за помощью к квалифицированным специалистам.

9. СВЕДЕНИЯ ОБ ИЗДЕЛИИ

Сведения об изделии приведены в таблице 4.

Таблица 4

Наименование изделия:	Светильник уличный, не предназначен для бытового применения
Модели изделий:	GBW-1, GBS-1
Артикул:	GBW-106-BR-0350, GBW-106-1-BR-0350, GBS-106-BR-0800
Товарный знак	«ЭРА»
Страна изготовитель	Китай
Наименование изготовителя	АТЛ Бизнес (Шэньчжэнь) КО., ЛТД (ATL Business (ShenZhen) CO., LTD.)
Адрес изготовителя	КНР, 518054, Шэньчжэнь, Наньшань Дистрикт, Чуанье стрит, Нос Баоличэн Билдинг, рум 901 (PRC, 518054, Shenzhen, Nanshan District, Chuangye street, North Baolicheng Building, room 901)
Информация для связи с изготовителем	atl_company@163.com
Импортер	Информация об импортере указана на индивидуальной упаковке
Соответствие нормативным документам	Изделие соответствует требованиям: ТР ТС 004/2011 «О безопасности низковольтного оборудования», ТР ЕАЭС 037/2016 «Об ограничении применения опасных веществ в изделиях»
Дата изготовления	Указана на упаковке

10. ГАРАНТИЙНЫЕ ОБЯЗАТЕЛЬСТВА

10.1 Гарантийный срок эксплуатации составляет 24 месяца со дня продажи, при соблюдении условий эксплуатации, изложенных в данном руководстве.

10.2 Продукция не подлежит гарантийному обслуживанию, в случае:

- наличия механических повреждений корпуса;
- нарушения условий эксплуатации, изложенных в данном руководстве.

10.3 Замена вышедшей из строя электротехнической продукции осуществляется в точке продажи при наличии кассового чека и корректно заполненного гарантийного талона:

Модель изделия	Место продажи	Дата продажи	Штамп магазина и подпись продавца





ՈՐԵՑՈՒՅՑ (ԱՆՁՆԱԳԻՐ) ԵՐԱԳ ՓՈՂՈՑ ՇԱՐՔԻ «ՋԱՐՄՈՆԻԱ»

Հարգելի գնորդ!

Շնորհակալություն ներքև արտադրանքի տակ ապրանքային նշանը «ՂԱՐԱՇՐՏԱՆ» ու վստահությունը մեր ընկերության!
!Ուշադիր ուսումնասիրեք այս ուղեցույցը առաջ օգտագործման իրեն և պահպանել այն մինչև և տարելները շահագործման
!Տեղեկատվություն տեսակի վտանգավոր ազդեցությունից

Իրոց չի պարունակում վտանգավոր մարդու առողջության համար վնասակար նյութեր, որոնք կարող են առանձնացվել ընթացքում շահագործման ժամկետի ընթացքում ծառայության իրեն, պահպանելով կանոնների շահագործման.

1. ԼՊԱՏԱԿ ԵՎ ԳՈՐԾՈՂՈՒԹՅԱՆ ՈՒՈՐՏԸ

Լուսատու՝ փողոցային շարքի «Ջարմոնիա» GBW-106 և ԳԲ-106 (այսուհետ՝ լուսատու) համար նախատեսված ընդունուր և դեկորատիվ լուսավորությունը
 Լուսատու նախատեսված աշխատանքը ԼՈՒ, ԿՂԼ և LED լամպերի հետ ռուսաստանյան E27.

Լուսատու՝ նախատեսված աշխատանքները ցանցի օժ, անվտանգության լարման 230 և համախախտության 50Hz.

Լուսատու են ժառանգարհայտ համար պահի և կախիով մոնտաժ. Թույլատրվում է տեղադրում անվտանգ մակերեսային են նրվա воспламеняемых նյութերի.

2. ՏԵՆԻԿԱԿԱՆ ԲՆՈՒԹԱԳԵՐԸ

Հիմնական տեխնիկական հարմարանքներ բերված են աղյուսակ 1-ում :

Աղյուսակ 1

Նյութի վերաբերյալ թիվ	GBW-106-BR-0350	GBW-106-1-BR-0350	ԳԲ-106-BR-0800
Լարման, Այր-	230		
Հաճախականությունը, Հց	50		
Պաշտպանության և օդի շրջակա միջավայրի ներգործությունից	IP54		
Պատ պաշտպանության էլեկտրական ցնցում ըստ ԳՕՍՏ 12.2.007.0	I		
Առավելագույն հզորությունը ամպեր շիջանակ, Երբ	60		
Փամիչուշող	E27		
Նյութը փամիչուշ և հայտնաբերվել	կերամիկա		
Միավորների բան-տեղակայվող էլեկտրական լամպ	1		
Կլիմայական կատարումը ըստ ԳՕՍՏ 15150-69	У1		
Ցերմաստիճանում, 0	Է -45 մինչև +40		
Օդի հարաբերական խոնավությունը, %, ոչ ավելի	100% ջերմաստիճանի +25°C		
Տեղադրման տեսակը	պատի	մեծ	
Կորպուսի գույնը	բոլոզ		
Նյութը	այրումին		
Նյութը расसेивателя	ապակի		
Գարաբիտային չափերը, մմ, BxՄxԴ	350x220x175	800x175x175	
Չափված, կց	0.85	0.75	
Շահագործման տեսողությունը, տարի	Չի սահմանափակվում		

Արտադրողի իրավունք է վերապահում փոփոխություններ կատարել նախագծման և տեխնիկական թողարկվող արտադրանքի ցանկացած ժամանակ, առանց ծանուցման, և առանց պարտավորությունների կատարել են նույն փոփոխությունները, ավելի վաղ կամ ավելի ուշ արտադրված արտադրանք.

3. КОМПЛЕКТНОСТЬ

Комплектность поставки включает в себя комплект 2-ом :

Աղյուսակ 2

Downlight	1
Փաթեթավորում, հանդերձանքը	1
Ուղեցույց (Անձնագիր), օժՅ.	1
Մոնտաժ հանդերձանքը, հատ	1

4. ՊԱՏՐԱՏՈՒՄ, ՄԿՍՈՒՄ և ՏԵՂԱԴՐՈՒՄ ԱՐՏԱԴՐԱՆՔ

4.1 անվտանգության Պահանքները.

Ուշադրություն! Մոնտաժում / տեղակայում կամ ապամոնտաժում լամպ անխրճեշտ է խտորեն երբ отключено լարվածության մեջ ցանցում. Արգելվում է շահագործում՝ վնասված մեկուսացված հարկրայարների և токоведущих մասից.

4.2 Պատրաստում իրեն աշխատանքի:

Установка, և հանդիվեք բացակայության վնաս կորպուսի, рассеивателя և լարերը.

4.2.1 Հանեք վերին լամպ.

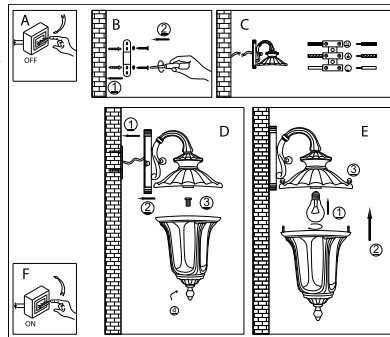
4.2.2 Տեղադրեք լամպը:

4.2.3 Տեղադրել վերին մասը լամպ-ի մասնաշենք լամպ.

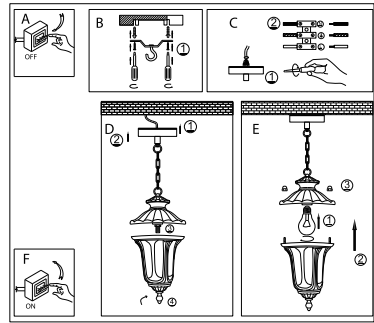
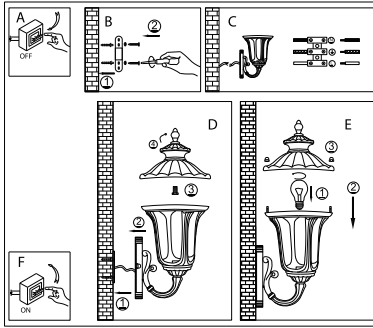
4.3 Կապ

Ուշադրություն! Բոլոր լարերը ժամանակ միացման լամպ պետք է rbc-և. Բաժինը պարել օգտագործվում է մետաղալարով, պետք է լինի ոչ պակաս, բան 0,75mm2.

4.3.1. Միացվել լամպ անխրճեշտ է անկողիել տեղին նրա մոնտաժման 3 жыл-ный մետաղալար. Ավելին կատարել գործողությունները սխեմայով:



Սխեմա 1



Սիւնան 1

4.3.2 Գետո ճշտության ստուգման միացման կարելի է ներառել ցանցային լարման.

5. ԱՆՏԱՉԳՈՒՇԱԿԱՆ ՄԻՋՈՑՆԵՐ

հուսալիել դիբախտ պատահարներից, երբեք չի բացահայտել ապրանքը ենթարկվում է կրակի եւ օպսկայիտե կրա ջուրը :

6. ՓՈՒՏԱԳՐՈՒՄՆ ՈՒ ԴԱԳՊԱՆՈՒՄՆ

6.1 փոխադրում և պահում հարմարանքներ իրականացվում է ըստ 90US 23216-78 և 90US 15150-69.

6.2. Транспортирование թույլատրվում է ցանկացած տեսակի փակ տրանսպորտի, որն ապահովում է предохранение փաթեթավորված հարմարանքներ մեխանիկական վնասվածքների և հարվածային բեռների.

6.3. Փաթեթավորված հարմարանքները պետք է պահվել փակ բնական օդափոխության ջերմաստիճանի -40 մինչև +50 °С, հարաբերական խոնավությունը ոչ ավելի, քան 80% - ը: Շոգակա միջավայրի չպետք է թթու, ալկալային եւ այլ աղբյուրի impurities, որոնք բայթալի մետաղի, այլադրական պատտման և ռետինն մատերի.

7. ԴԵՆ

Ապրանքը պետք է վերանշակել համաձայն օրենսդրության պահանջներին տարածքում իրականացմանը:

8. ՀՆԱՐԱՎՈՐ ԱՆՍԱՐԵՈՒԹՅՈՒՆՆԵՐԸ և ԴՐԱՆՑ ՎԵՐԱՄԱՆ ԵՂԱՆԱԿՆԵՐԸ

Ուշադրություն! Բոլոր աշխատանքները վերացման հետ կապված հնարավոր անսարքությունների իրեր, պետք է իրականացվեն, երբ отключено մննդի ցանցի!

Ցանկը հնարավոր անսարքությունների և ուղիներ որանց վերացման բերված են աղյուսակ 3-ում:

Աղյուսակ 3

Երագ չի աշխատում	<ul style="list-style-type: none"> • Մատչելիությունը ստուգելու ցանցային լարման մուտքում 230V: • - համոզվեք, որ աշխատանքության լույսի աղբյուրի կամ փոխարինել լույսի աղբյուրը; • - համոզվեք, որ ամբողջականությունը բոլոր լարերը և կրակն մեկուսացման; • - համոզվեք, որ ամբողջականությունը բոլոր միացումների
------------------	--

Եթե այս միջոցները Ձեզ չի օգնել, վերացնել անսարքությունները փնտրեք որակյալ մասնագետներին.

9. ՏԵՐԵԿՈՒԹՅՈՒՆՆԵՐ ԱՐԴԱՆՔԻ

Տեղեկություններ ապրանքի բերված են աղյուսակ 4.

Աղյուսակ 4

Անվանումը իրեր:	Փողոցային լուսատու, նախատեսված չէ լեցնելադրված օգտագործման համար:
Մոդել իրերի:	GBW-1, 9A-1
Артикулы:	GBW-106-BR-0350, GBW-106-1-BR-0350, 9A-106-BR-0800
Արտաբրային կոդեր	«ԴԱՐԱՇՐՏԱՆԸ»
Երկիրը արտադրողը	Չինաստան
Արտադրողի անվանումը	ATL Քիզեն (Շենժեն) ԸՆԿ., LSԴ (ATL Business (ShenZhen) CO., LTD.)
Հասցե արտադրողի	ՉԻՆԱՍՏԱՆԻ 518054, Շենժեն, Наньшань Дистрикт, Чуанье street, Քիթ Բաոլինգ: Բիլդինգ, ռում 901 (PRC. 518054, Շենժեն, Nanshan District, Chuangye street, North Baolicheng Building, room 901)
Տեղեկություններ կապակցությամբ արտադրողի	atl_company@163.com
Ներմուծող	Տեղեկություններ импортере կվան է անհատապես
Հանապատասխանությունը նորմատիվ վիստաթղթերով	Ապրանքը համապատասխանում է պահանջներին: TR ՄՄ 004/2011 «ցածր լարման սարքավորումների անվտանգության ՍՍՍԻՆ», TR ԵԿՄԱԿՎԿԼ 037/2016 սահմանափակման Մասին «կիրառման վնասվածվոր կուլուրերի տրամադրում
Արտադրության տարեթիվը	Լշված է փաթեթավորման

10. ԵՐԱՇԽԻԻՑՅՈՒՆ ԴԱՐՏԱՎՈՐՈՒԹՅՈՒՆՆԵՐԸ

10.1 շահագործման Երաշխիքային ժամկետը կազմում է 24 ամիս վաճառքի օրվանից, պահպանելով շահագործման պայմանները, ինչպես սահմանված է սույն ուղեցուցում.

10.2 Արտադրանքը ենթակա չէ Երաշխիքավորված սպասարկման դեբաուդ:

- անվադության մեխանիկական վնասվածքների կորուստի;
- խախտումները շահագործման պայմանները, ինչպես սահմանված է սույն ուղեցուցում.

10.3 Փոխարինումը իրականացված կարգի էլեկտրատեխնիկական արտադրանքի իրականացվում է վաճառքի կետում անվադության դեբաուդ հյոմ կորուսի և կոնեկտ ցված երաշխիքային կորուսի:

Մոդել արտադրանք	Տեղ է վաճառքի	Ամսաթիվը վաճառքի	Կնիքը խանութի եւ ստորագրությունը վաճառողի



**ЭРА®****ЭКСПЛУАТАЦИЯЛОО БОЮНЧА КОЛДОНМО (ПАСПОРТУ)****СВЕТИЛЬНИК КӨЧӨ СЕРИЯ «ГАРМОНИЯ»****KZ****Урматту сатып алуучу!**

Благодарим Сизди үчүн сатып продукциянын астында товардык белгиси менен «ЭРА» жана ишенимди биздин компаниянын!
!Көңүл коюп окуп чыгыңыз бул жетекчилиги алдында пайдалануу буюмдары жана сохраните аны аягына чейин эксплуатациялоо
!Маалымат түрлөрү жөнүндө коркунучтуу таасирлердин

Буюм эмес камтыйт коркунучтуу жана адамдын ден соолугу үчүн зыяндуу заттардын мүмкүн болгон бөлүнүшү эксплуатациялоо процессинде кызмат өтөө мөөнөтүнүн ичинде буюмдар сакталган учурда анын эрежелерин пайдалануу.

1. АРНАЛЫШЫ ЖАНА КОЛДОНУУ ТАРМАГЫ

Көчөдөгү шамдар серия «Гармония» GBW-106 жана GBS-106 (мындан ары – шам) үчүн арналган жалпы жана декоративдик, көчөнү жарыктандыруунун Шам эсептелиши жумушка менен ЛОН, КЛЛ жана LED лампаларды менен цоколем E27.

Шам иштөө үчүн арналса, электрондук сааттар менен номиналдык чыңалуусу 230 В жана жыштыгы 50 Гц түзөт.

Шам болуп саналат стационардык үчүн настенного жана подвесного монтаждо. Орнотууга жол берилет түздөн-түз үстүн бири нормалдуу воспламеняемых материалдардын.

2. ТЕХНИКАЛЫК МҮНӨЗДӨМӨЛӨРҮ

Негизги техникалык мүнөздөмөлөрү чырактын 1-таблицеда келтирилген.

1-Таблица

Артикул	GBW-106-BR-0350	GBW-106-1-BR-0350	GBS-106-BR-0800
Кубаттандыруу, Нарын--	230		
Жыштыгы тармагын, Гц	50		
Коргоо даражасы светильника таасиринен айлана-чөйрөнү	IP54		
Класс электр тогуна урунуудан коргонуу боюнча ГОСТ 12.2.007.0	I		
Максималдуу кубаттуулук чыңалуу лампалары, Вт	60		
Ок	E27		
Материал патрона	керамика		
Саны белгиленген лампаларды	1		
Башка тиричилик аткаруу боюнча ГОСТ 15150-69	У1		
Диапазону жумушчу температуранын, °С	кр -45 чейин +40		
Салыштырмалуу нымдуулук, абанын, %, ашык эмес	100% температурасы +25°С		
Тиби орнотуу	настенный		подвесной
Корпусстун түсү	коло		
Корпусстун материалы	алюминий		
Материал рассеивателя	айнек		
Габариттик өлчөмдөрү, мм, ВхШхГ	350x220x175		800x175x175
Массасы, кг	0.85		0.75
Кызмат өтөө мөөнөтү, жыл	Чектелген эмес		

Өндүрүүчү укугун өзүнө калтырат өзгөртүү киргизүүгө конструкциясына жана спецификациялар чыгарган буюмдарын каалаган учурунда алдын ала билдирүүсүз эле жана кандайдыр-бир милдеттенмелерди киргизсин ушундай эле өзгөртүү эрте же кеч өндүрүлгөн буюмдар.

3. КОМПЛЕКТҮҮЛҮГҮ

Комплектүүлүгү жеткирүү келтирилген 2-таблицеда көрсөтүлгөн.

2-Таблица

Светильник	1
Таңгак, комплекти	1
Эксплуатациялоо боюнча колдонмо (Паспорт), нуска	1
Монтаждо комплекти, даана	1

4. ДАЯРДОО, КОШУУ ЖАНА МОНТАЖДОО БУЮМДАР**4.1 коопсуздук Талаптары.**

Көңүл бургула! Монтаждоо же демонтаждоо светильника жүргүзүү зарыл гана учурда отключенном напряжении тармагынын. Эксплуатациялоого тыюу салынат буюмдар менен бузулган соттолгондо коомдон бөлөк кармоо зымдарды жана токоведущих бөлүктөрүнүн.

4.2 Даярдоо буюмдар иштөөгө.

Распакуйте светильник жана убедитесь жок жабыркоо корпусстун, рассеивателя жана зымдарды.

4.2.1 Снимите верхнюю бөлүгү светильника.

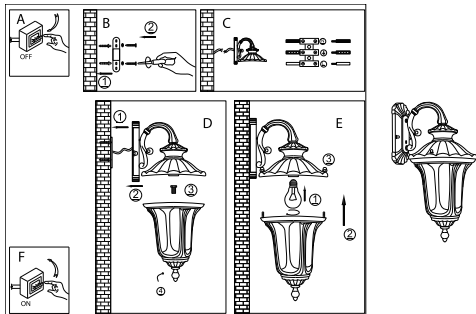
4.2.2 Установите лампу.

4.2.3 Установите верхнюю бөлүгү светильника тулкусуна светильника.

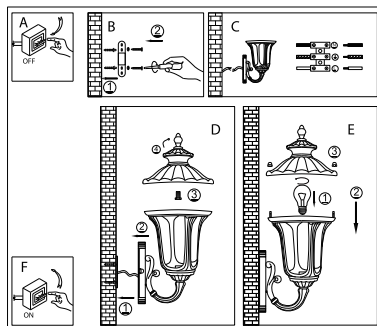
4.3 Кошуу

Көңүл Бургула! Бардык зымдар учурунда кошуу светильника керек обесточены. Агыны азыркы жүктөлүшкө эсептелинген жылын жашады колдонулуучу проводом кем болбошу керек 0,75мм2.

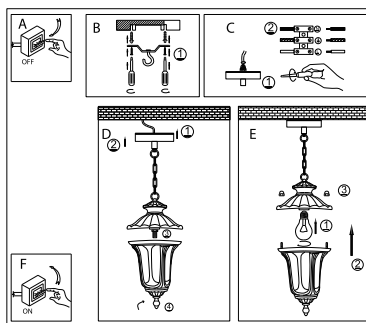
4.3.1. Кошуу үчүн светильника зарыл подвести жерге аны монтаждоо 3-х жильный провод. Мындан ары аткаруу боюнча иш-аракеттер схемасында:



1-Схема



1-Схема



4.3.2 Кийин тууралыгын текшерүү кошуу кошууга болот тармактык чыңалуу.

5. ЗТИЯТТЫК ЧАРАЛАРЫ

Кетпеш кырсыкты эч качан подвергайте буюм таасирине атууну эмес опускайте аны сууга.

6. ТАШУУ ЖАНА САКТОО

6.1 Ташуу жана сактоо чырактын боюнча жүзөгө ашырылат ГОСТ 23216-78 жана ГОСТ 15150-69.

6.2 Ташуу жол берилет кандай гана туру болбосун крытого транспорт камсыз кылуучу предохранение таңгакталган чырактын механикалык бузулуулардан жана ударнын күчү.

6.3 Таңгакталган шам сакталууга тийиш жайларда табигый желдетүү температурада -40 чейин +50 °C жана салыштырмалуу нымдуулук эмес 80% дан ашык. Айлана-чөйрөдө болууга тийиш эмес кислотных, щелочук жана башка агрессивных аралашмалардын алып келүүчү коррозия металлдан, бузууга пластмасса жана резина тетиктердин.

7. УТИЛДЕШТИРҮҮ

Буюм керек утилдештирүүгө туура келет мыйзамдарынын талаптарына ылайык аймагында ишке ашыруу.

8. МҮМКҮН БОЛГОН БУЗУЛУУ ЖАНА АЛАРДЫ ЖОЮУ ЫКМАЛАРЫ

Көңүл бургула! Бардык иштер менен байланышкан четтетүү мүмкүн болуучу бузулуулардын буюмдар, учурда ишке ашырылышы керек отключением тамактанууга тармагын!

Тизмеси мүмкүн болуучу бузулуулардын жана ыкмалары аларды жоюу 3-таблицада келтирилген.

3-Таблица

Светильник иштебейт	<ul style="list-style-type: none"> • Текшерүүгө болушу тармактык чыңалуу тамак-230В: • -убедитесь анын иштөө жөндөмдүүлүгүн жарыктын булагынын же же жарыктын булагы; • -убедитесь бүтүндүгүн бардык зымдарды жана аларды өзүнчө бөлүү; • -убедитесь бүтүндүгүн бардык бирикмелердин
---------------------	--

Эгерде бул ыкмалар Сизге эмес помгли жоюу үчүн бузук обратитесь жардамга квалификациялуу адистерге.

9. БУЮМ ЖӨНҮНДӨ МААЛЫМАТТАР

Маалыматтар буюм жөнүндө 4-таблицада келтирилген.

4-Таблица

Аталышы буюмдун:	Көшөлүк жарыктандыргыш, түрмустык колданууга арналмаган.
Моделдер буюмдарды:	GBW-1, GBS-1
Артикулсы:	GBW-106-BR-0350, GBW-106-1-BR-0350, GBS-106-BR-0800
Товардык белги	«ЭРА»
Өлкө даярдоочу	Кытай
Даярдоочунун аталышы	АТЛ Бизнеси (Шэньчжэнь) КО., ЛТД (ATL Business (ShenZhen) CO., LTD.)
Даярдоочунун дарегин	КЭР, 518054, Шэньчжэнь, Наньшань Дистрикт, Чуанье стрит, Нос Баоличэн Билдинг, рум 901 (PRC, 518054, Shenzhen, Nanshan District, Chuangye street, North Baolicheng Building, room 901)
Маалымат үчүн байланыш менен даярдоочу	at_l_company@163.com
Импортоочу	Жөнүндө маалымат импортерге көрсөтүлсө жеке таңагында
Ченемдик документтерге ылайык келиши	Буюм талаптарга ылайык келет: БС ТР 004/2011 өтөмен вольтуу жабдуулардын коопсузугу ЖӨНҮНДӨ», БС ЕАЭБ 037/2016 «чектөө Жөнүндө колдонуунун коркунучтуу заттарды буюмдарда
Даярдоо датасы -	Көрсөтүлгөн таңгакта

10. КЕПИЛДИК МИЛДЕТЕНМЕ

10.1 пайдалануучуну Гарантиялык мөөнөтү түзөт күндөн тартып 24 айдан сатуу, пайдалануунун шарттарын сактоо менен жазылган бул колдонмодо.

10.2 Продукция жатпайт гарантиялык тейлөө, эгерде:

- болгон механикалык жабыкатуулардын корлусу;
- бузулган пайдалануунун шарттарын баяндалган бул колдонмодо.

10.3 Алмаштыруу вышедшей иштин электр-техникалык продукциянын жүзөгө ашырылат чекитинде сатуу болгон учурда, кассалык чек жана корректно толтурулган кепилдик талондун:

Модель буюмдар	Жер сатуу	Сатуунун датасы	Штампы дүкөнүнүн жана колу сатуучунун





KG

ПАЙДАЛАНУ ЖӨНІНДЕГІ НҮСҚАУЛЫҚ (ПАСПОРТ) «ГАРМОНИЯ» СЕРИЯЛЫ КӨШЕ ШАМЫ

Құрметті сатып алушы!

«ЭРА» тауар белгісімен өнімді сатып алғаныңыз үшін және біздің компанияға сенім білдіргеніңіз үшін алғыс айтамыз!
Өнімді қолданар алдында осы нұсқаулықты мұқият оқып шығыңыз және оны пайдалану мерзімі аяқталғанға дейін сақтаңыз
Іқауіпті әсерлердің түрлері туралы ақпарат

Бұйымның құрамында адам денсаулығына қауіпті және зиянды заттар жоқ, олар бұйымды пайдалану ережелерін сақтай отырып, оның қызмет ету мерзімі ішінде пайдалану кезінде бөлнуі мүмкін.

1. МАҚСАТЫ ЖӘНЕ ҚОЛДАНУ САЛАСЫ

«Гармония» GBW-106 және GBS-106 сериялы көше шамдары (бұдан әрі – шамдар) көшені жалпы және сәндік жарықтандыруға арналған Шамдар E27 негізі бар LON, CFL және LED шамдарымен жұмыс істеуге арналған.

Шамдар номиналды кернеуі 230 В және жиілігі 50 Гц айнымалы ток желісінде жұмыс істеуге арналған.

Шамдар қабырғаға және аспалы қондырғыларға арналған стационарлық болып табылады. Қалыпты тұтанатын материалдардан жасалған беттерге тікелей орнатуға рұқсат етіледі.

2. ТЕХНИКАЛЫҚ СИПАТТАМАЛАР

Арматуралардың негізгі техникалық сипаттамалары 1-кестеде келтірілген.

Кесте 1

Артикул	GBW-106-BR-0350	GBW-106-1-BR-0350	GBS-106-BR-0800
Қоректендіру кернеуі, В-	230		
Желі жиілігі, Гц	50		
Шамның қоршаған орта әсерінен қорғалу дәрежесі	IP54		
МЕМСТ 12.2.007.0 бойынша электр тогының соғуынан қорғау класы	I		
Қыздыру шамының максималды қуаты, Вт	60		
Патрон	E27		
Патронның материалы	керамика		
Орнатылатын шамдардың саны	1		
МЕМСТ 15150-69 бойынша климаттық орындалуы	У1		
Жұмыс температурасының диапазоны, 0	-45-тен +40-қа дейін		
Ауаның салыстырмалы ылғалдылығы, %, артық емес	100% +25°C температурада		
Орнату түрі	қабырғалық		аспалы
Корпусының түсі	қола		
Корпус материалы	алюминий		
Диффузор материалы	шыны		
Габариттік өлшемдері, мм, ВхШхГ	350x220x175		800x175x175
Салмағы, кг	0.85		0.75
Қызмет ету мерзімі, жыл	Шектелмеген		

Өндіруші кез келген уақытта алдын ала ескертусіз және бұрын немесе кейін шығарылған бұйымдарға дәл осындай өзгерістерді енгізу міндеттемесінсіз өндірілетін бұйымдардың конструкциясы мен техникалық сипаттамаларына өзгерістер енгізу құқығын өзіне қалдырады.

3. ЖИЫНТЫҚТЫЛЫҚ

Жеткізудің толықтығы 2-кестеде көрсетілген.

Кесте 2

Шамшырақ	1
Қаптамасы, жиынтығы	1
Пайдалану жөніндегі нұсқаулық (Төлқұжат), дана	1
Монтаждық жинақ, дана	1

4. БҰЙЫМДЫ ДАЙЫНДАУ, ҚОСУ ЖӘНЕ МОНТАЖДАУ

4.1 Қауіпсіздік талаптары.

Назар аударыңыз! Арматураны монтаждау немесе бөлшектеу желінің кернеуі өшірілген кезде қатаң түрде жүргізілуі керек. Сымдар мен ток өткізгіш бөлшектерінің оқшаулағышы зақымдалған бұйымды пайдалануға тыйым салынады.

4.2 Бұйымды жұмысқа дайындау.

Арматураны орауыштан шығарып, корпусының, диффузордың және сымдардың зақымдалмағанына көз жеткізіңіз.

4.2.1 Арматураның жоғарғы бөлігін алыңыз.

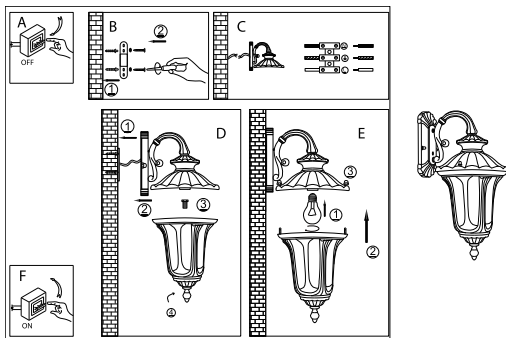
4.2.2 Шамды орнатыңыз.

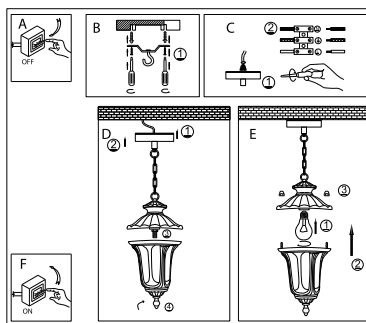
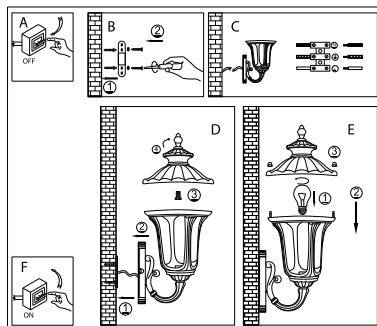
4.2.3 Арматураның үстіңгі бөлігін арматура корпусына орнатыңыз.

4.3 Қосылым

Назар аударыңыз! Арматураны қосу кезінде барлық сымдар тоқтан ажыратылуы керек. Сым пайдаланатын өзектердің көлденең қимасы кемінде 0,75 мм2 болуы керек.

4.3.1. Арматураны қосу үшін оны орнату орнына 3 ядролы сымды жеткізу керек. Әрі қарай, схема бойынша әрекеттерді орындаңыз:





Сызба 1

4.3.2 Қосылымның дұрыстығын тексергеннен кейін желі кернеуін қосуға болады.

5. САҚТЫҚ ШАРАЛАРЫ

Жазатайым оқиғаларды болдырмау үшін бұйымды ешқашан отқа шығармаңыз және оны суға салмаңыз.

6. ТАСЫМАЛДАУ ЖӘНЕ САҚТАУ

6.1 Шамдарды тасымалдау және сақтау ГОСТ 23216-78 және ГОСТ 15150-69 бойынша жүзеге асырылады.

6.2. Тасымалдауға арналған шамдарды механикалық зақымданудан және соққы жүктемелерінен қорғауды қамтамасыз ететін жабық көліктің кез келген түрін рұқсат етіледі.

6.3. Қаптамдағы шамдарды -40-тан +50 °С-қа дейінгі температурада және салыстырмалы ылғалдылығы 80%-дан аспайтын табиғи желдеткіші бар бөлмелерде сақтау керек. Қоршаған ортада металдың коррозиясын, пластмасса және резеңке бөлшектердің бұзылуын тудыратын қышқылдық, сілтілік және басқа коррозиялық қоспалар болмауы керек.

7. КӨДЕГЕ ЖАРАТУ

Бұйымды өткізу аумағының заңнама талаптарына сәйкес кәдеге жарату қажет.

8. БОЛУЫ МҮМКІН АҚАУЛАР ЖӘНЕ ОЛАРДЫ ЖОЮ ТӘСІЛДЕРІ

Назар аударыңыз! Бұйымның ықтимал ақауларын жоюға байланысты барлық жұмыстар электр желісі ажыратылған кезде орындалуы керек! Ықтимал ақаулардың тізімі және оларды жою әдістері 3-кестеде келтірілген.

Кесте 3

Шам жұмыс істемейді	<ul style="list-style-type: none"> • 230В қуат көзінің желілік кернеуінің бар-жоғын тексеріңіз; • - жарық көзінің жұмыс істеп тұрғанына көз жеткізіңіз немесе жарық көзін ауыстырыңыз; • - барлық сындар мен олардың оқшаулауының тұтастығын тексеріңіз; • -барлық қосылыстардың тұтастығын тексеріңіз
---------------------	--

Егер бұл әдістер сізге көмектеспесе, ақаулықтарды жою үшін білікті мамандардың көмегіне жүгініңіз.

9. БҰЙЫМ ТУРАЛЫ МӘЛІМЕТТЕР

Бұйым туралы мәліметтер 4-кестеде келтірілген.

Кесте 4

Бұйымның атауы:	Көче чырағы, тиричилик максатында колдонууга арналган эмес.
Бұйымдардың модельдері:	GBW-1, GBS-1
Баттар:	GBW-106-BR-0350, GBW-106-1-BR-0350, GBS-106-BR-0800
Тауар таңбасы	«ДӘУІР»
Өндіруші ел	Қытай
Дайындаушының атауы	АТЛ Бизнес (Шэньчжэнь) КО., ЛТД (ATL Business (ShenZhen) CO., LTD.)
Дайындаушының мекенжайы	ҚХР, 518054, Шэньчжэнь, Наньшань ауданы, Чуанье көшесі, Баоличэн мұрын ғимараты, 901 бөлме (ҚХР, 518054, Шэньчжэнь, Наньшань ауданы, Чуанье көшесі, Солтүстік Баоличэн ғимараты, 901 бөлме)
Дайындаушымен байланысу үшін ақпарат	atl_company@163.com
Импорртаушы	Импорртаушы туралы ақпарат жеке қаптамда көрсетілген
Нормативтік құжаттарға сәйкестігі	Бұйым талаптарға сәйкес келеді: КО ТР 004/2011 «Төмен вольтты жабдықтардың қауіпсіздігі туралы», ЕАЭО ТР 037/2016 «Өнімдерде қауіпті заттарды қолдануды шектеу туралы».
Дайындалған күні	Қаптамда көрсетілген

10. КЕПІЛДІК МІНДЕТТЕМЕЛЕР

10.1 Пайдаланудың кепілдік мерзімі осы нұсқаулықта көрсетілген пайдалану шарттарына сәйкес сатылған күннен бастап 24 айды құрайды.

10.2 Өнімдерге кепілдік қызмет көрсетуге жатпайды, келесі жағдайларда:

- корпуста механикалық зақымданулардың болуы;
- осы нұсқаулықта көрсетілген пайдалану шарттарының бұзылуы.

10.3 Істен шыққан электр өнімдерін ауыстыру қасалық чек және дырыс толтырылған кепілдік талоны болған жағдайда сату орнында жүзеге асырылады:

Бұйымның моделі	Сату орны	Сатылған күні	Дүкеннің мөртаңбасы және сатушының қолы

