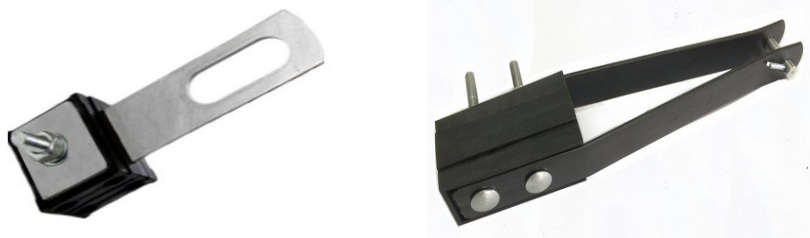




ТЕХНИЧЕСКИЙ ПАСПОРТ

ИЗДЕЛИЯ РА 216/435, РА 425/ 120 ООО ППИ



на НАПРЯЖЕНИЕ до 1 кВ

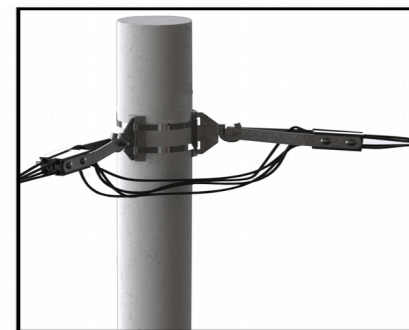


г. Ростов-на-Дону

2012 г.

1. НАЗНАЧЕНИЕ И ОБЛАСТЬ ПРИМЕНЕНИЯ

Анкерные зажимы РА 216/435, РА 425/120 предназначены для



крепления магистральных и ответвительных проводов СИП к крюкам на опорах линий электропередачи (ВЛИ). Применяются для четырехпроводной системы СИП-4 без несущей нулевой жилы на концевых, угловых и промежуточных опорах.

Зажим РА 216/435 при повороте на 90° может использоваться для промежуточного крепления.

2. УСЛОВИЯ ЭКСПЛУАТАЦИИ

Эксплуатация изделия предназначена при номинальных значениях климатических факторов внешней среды по ГОСТ 15150-69. Монтаж арматуры рекомендуется проводить при t° не ниже -20°C .



3. ТЕХНИЧЕСКИЕ ХАРАКТЕРИСТИКИ

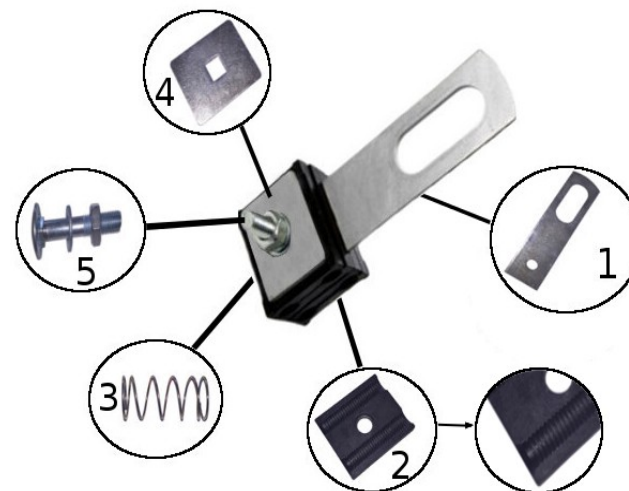
Наименование	Сечение провода, мм ²	Диаметр провода, мм ²	Разрушительная нагрузка, кН	Усилие затяжки, Нм	Масса, кг	Кол-во в упаковке, шт
РА 425/120	4x25 - 4x120	8 -17	25	24	1,150	12
РА 216/435	2x16 - 4x35	7 - 10	10	14	0,420	30

4. КОНСТРУКТИВНЫЕ ОСОБЕННОСТИ

Зажим РА 216/435 (рис.1) состоит из направляющей, выполненной из оцинкованной стали, с продольным сквозным пазом под крюк и отверстием под соединительный болт (1), четырех полимерных прижимных пластин, обжимающих провод при затяжке (2), двух пружин (3), двух оцинкованных стальных пластин (4), оцинкованного стального болта М10 с гайкой и шайбой (5). Полимерные прижимные пластины имеют ребристую поверхность в полостях закладки провода

(6), позволяющую исключить проскальзывание и надежную заделку провода.

Рис. 1



Корпус зажима РА 425/120 (рис.2) выполнен из полимерного материала, армированного стекловолокном, обладающего высокой механической прочностью и стойкостью к погоднo-климатическим

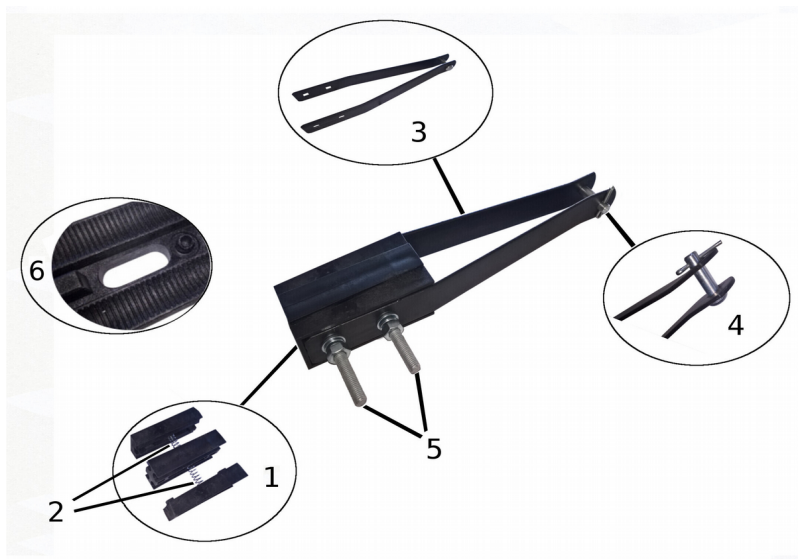
условиям. Состоит из основания и двух прижимных пластин (1), соединенных между собой через две пружины (2), направляющими (3). Направляющие с одной стороны соединены между собой в замок

болтом со шплинтом (4), с другой надежно крепятся на корпусе двумя оцинкованными болтами с гайками (5).

Направляющие изготовлены из оцинкованной стали или стали, покрытой полимерным материалом, стойким к погодноклиматическим условиям.

Основание и две прижимные пластины имеют ребристую поверхность в полостях закладки провода (6), исключая его проскальзывание и обеспечивая надежную заделку.

Рис. 2



5. МОНТАЖ ИЗДЕЛИЯ

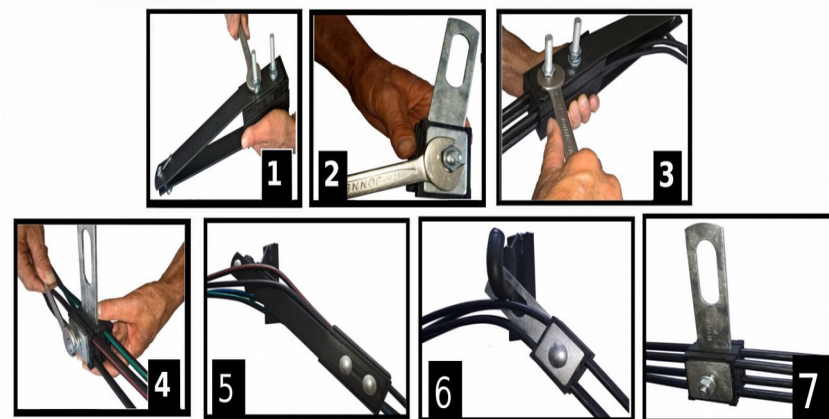
1. Путем ослабления двух стягивающих болтов (РА425/120) или одного болта (РА216/435) зажим раскрывается для закладки четырех жил провода (РА425/120 - рис.1, РА216/435 - рис.2).

2. Каждая жила СИП-4 закладывается в свою выемку (посадочное место) на одинаковом расстоянии от линии приложения тяжения и затягивается рожковым ключом (РА425/120 - рис.3, РА 216/435 - рис.4).

3. Устанавливается на крюк (РА 425/120 - рис.5, РА 216/435 - рис.6).

Зажим монтируется без натяжения и только после заделки провода устанавливается на крюк.

Зажим РА 216/435 может использоваться для промежуточного крепления путем поворота фиксирующей части на 90° (рис.7).



6. МАРКИРОВКА И УПАКОВКА

1. На каждое изделие наносится товарный знак предприятия - изготовителя ППИ дополнительные технические характеристики :сечение провода, усилие затяжки, если это необходимо .
2. Маркировка наносится методом формования на полимерные детали изделий и методом холодной штамповки на металлические детали изделий.
3. На упаковочную тару наносится маркировка, содержащая :
 - наименование предприятия -изготовителя и его товарный знак, адрес предприятия и контактный телефон
 - номер партии и дату изготовления
 - штамп отдела технического контроля (ОТК) и фамилию упаковщика
 - этикетка, содержащая информацию относительно изделия (комплекта) (наименование , техническая характеристика , рисунок)
4. Готовая продукция упаковывается в 5-ти слойный гофрокороб с полиэтиленовым вкладышем .

7. УСЛОВИЯ ТРАНСПОРТИРОВКИ И ХРАНЕНИЯ

1. В соответствии с ГОСТ 19433 линейная арматура СИП не относится к категории опасных грузов, что допускает её перевозку любым видом транспорта в соответствии с правилами перевозки грузов, действующими на данном виде транспорта

2. Хранение изделий должно проводиться в условиях обеспечивающих их количественную и качественную сохранность .
3. Изделия должны храниться в упакованном виде , в закрытом помещении (допускается неотапливаемое) защищены от воздействия агрессивных сред (воды, кислот, щелочей, газов и т.д.) при температуре окружающей среды -60 С до +50 С .

8. ГАРАНТИЙНЫЕ ОБЯЗАТЕЛЬСТВА

1. Срок службы арматуры составляет не менее 40 лет. Гарантийный срок на арматуру 5 лет со дня ввода ее в эксплуатацию, но не более 7 лет с момента производства. Арматура ремонту не подлежит.
2. Изготовитель гарантирует соответствие изделий требованиям безопасности и нормативной документации при условии соблюдения потребителем правил использования, транспортировки, хранения, монтажа и эксплуатации.
3. Гарантия распространяется на все дефекты, возникшие по вине предприятия-изготовителя.
4. Гарантия не распространяется на дефекты, возникшие в случаях :
 - нарушение паспортных режимов хранения, монтажа, испытания и эксплуатации изделий.
 - ненадлежащей транспортировке и погрузочно-разгрузочных работ:
 - наличие следов воздействия веществ, агрессивных к материалам изделия (нефтепродукты, кислоты, щелочи, и т. д)

Производитель : ООО "ППИ" Россия, г Ростов. н/Д., ул. Инженерная д. 3 Д

РА 216/435, РА 425/ 120 ООО ППИ

- наличие повреждений, вызванных пожаром, стихией, форс-мажорными обстоятельствами;
- повреждений вызванных неправильными действиями потребителя:
- наличие следов вмешательства в конструкцию изделия.

9. УТИЛИЗАЦИЯ

Утилизация изделия производится в порядке, установленном Законом РФ от 22 августа 2004г. № 122-ФЗ "Об охране атмосферного воздуха", от 10 января 2003г. №15-ФЗ "Об отходах производства и потребления, а так же другими российскими и региональными нормами, актами, правилами, распоряжениями. Изделие специальной утилизации не подлежит, опасности для жизни, здоровья людей не представляет .

Паспорт разработан в соответствии с требованиями ГОСТ 2.601

Производитель : ООО "ППИ" Россия, г Ростов. н/Д., ул. Инженерная д. 3 Д

РА 216/435, РА 425/ 120 ООО ППИ

Паспорт разработан в соответствии с требованиями ГОСТ 2.601