

KZ

Тауардың аты: Gauss сымсыз бағаны, LV үлгісі

үлгісі (артикул): LV002

Тауар қолданудың мақсаты мен талабы: Тұрмыстық пайдалану үшін

Шығарылған күні: 09/2020

Кепілдік: 1 жыл

Қызмет ету мерзімі: 35 000 сағат

Өндіруші \ Мекенжай: NINGBO DELIGHT INTERNATIONAL TRADE CO.,LTD F/10,6#BUILDING,C DISTRICT, No. 12, LANE 299 GUANGHUA ROAD NINGBO, P.R.China / НИНБО ДЕЛАЙТ ИНТЕРНЕНАЛ ТРЕЙД Ко., ЛТД Ф/10, 6#БУИЛДИНГ, С ДИСТРИКТ, Номер. 12, ЛАЙН 299, ГУАНДЖОУ РОУД НИНБО, Қытай

Жеткізуші \ Мекенжай: ООО ТПК «ВАРТОН», РФ, 121354, г. Москва, ул. Дорогобужская, д. 14, стр. 6; Телефон: +74956498133 www.gauss.ru / ТРК Varton LLC, 121354, Мәскеу қаласы, Дорогобужская көшесі, 14 үй, 6 ғимарат, www.gauss.ru; Тел.: 8 495 649 81 33

Қазақстан Республикасына Тауардың сапасы бойынша наразылықтарды қабылдауға өкілетті тұлға\ Мекенжай: Тұтынушыдан талаптарды қабылдау үшін Жеткізуші (Өндіруші) уәкілеттік берген заңды тұлғаның атауы және мекен-жайы: «Apple City Distributors» ЖШС, 050062, Алматы қ., Ул. Зейнолла Кабдолов, 1/7. +7 727 2500550

Тауар белгісі: GAUSS / ГАУСС

Ережеге қойылатын талаптар: ТР ТС 004/2011 «О безопасности низковольтного оборудования», ТР ТС 020/2011 «Электромагнитная совместимость технических средств», ТР ЕАЭС 037/2016 «Об ограничении применения опасных веществ в изделиях электротехники и радиоэлектроники»

gauss

Паспорт и руководство по эксплуатации на Беспроводную колонку Gauss® модели LV



Произведено в КНР

Дата производства: 09/2020
Номер партии: KL4-2020

Производитель: NINGBO DELIGHT INTERNATIONAL TRADE CO., LTD F/10, 6#BUILDING,C DISTRICT, No. 12, LANE 299 GUANGHUA ROAD NINGBO, P.R.China / НИНБО ДЕЛАЙТ ИНТЕРНЕНАЛ ТРЕЙД Ко., ЛТД Ф/10, 6#БУИЛДИНГ, С ДИСТРИКТ, Номер. 12, ЛАЙН 299, ГУАНДЖОУ РОУД НИНБО, КИТАЙ

Импортер: ООО ТПК «ВАРТОН», РФ, 121354, город Москва, улица Дорогобужская, дом 14, строение 6
Телефон: +7 495 6498133
www.gauss.ru

Для отзывов и предложений: comment@gauss.ru



Модель	Артикул	Место и дата продажи	Штамп магазина и подпись продавца



Общее описание

Светодиодная беспроводная колонка Gauss® модели LV предназначена для воспроизведения аудио с портативных носителей через блютуз и служит для бытового использования.

Технические характеристики

- Индекс цветопередачи: Ra > 80;
- Угол светового пучка: 300°;
- Напряжение электропитания / частота тока: 170-260 В / 50-60 Гц;
- Выходной ток источника питания: 1000 мА;

- Выходное напряжение источника питания: 15 В;
- Тип и емкость встроенного аккумулятора: 900 мА;
- Время автономной работы: не менее 1 часа;
- Коэффициент мощности: PF > 0,5;
- Коэффициент пульсации: IRF < 5 %;
- Недиммируемый;
- Температура эксплуатации: от +10 °С до +40 °С;
- Пылевлагозащита: IP20;
- Срок службы: 35 000 часов;
- Гарантия: 1 год;
- Пылевлагозащита: IP20;
- Класс защиты от поражения электрическим током: II;
- Материал корпуса: ABS пластик, металл;
- Материал рассеивателя: пластик.

Артикул	Модель	Мощность, Вт	Световой поток, лм	Цвет освещения	Вес, кг	Габаритный размер колонки, мм	Габаритный размер подставки, мм	Цвет корпуса	Цвет рассеивателя
LV002	LV	5	10	RGB	1,30	Ø73×96	Ø150×50	черный	белый

Производитель оставляет за собой право вносить в конструкцию и комплектацию изделия технические изменения и усовершенствования, не ухудшающие технические характеристики изделия, в любое время и без предварительного уведомления.

Комплектация

- беспроводная колонка – 1 шт.;
- подставка – 1 шт.;
- источник питания – 1 шт.;
- шнур для подключения к USB – 1 шт.;
- шнур для подключения к AUX разъему – 1 шт.;
- установочные элементы – 1 шт.;
- паспорт изделия – 1 шт.

Рекомендации по установке

- Для того чтобы установить беспроводную колонку в режим «левитации», необходимо (рис. 1):
 - Подключить станцию (подставку) к электропитанию;
 - Поднести колонку к центру подставки;
 - Плавно отпустить колонку на расстоянии от станции 1-1,5 см;
- В случае успешного перехода в режим левитации, колонка будет находиться в данном режиме до тех пор, пока станция подключена к электропитанию;
- В комплекте находятся пластиковые формы для упрощения поиска точки равновесия и центрирования положения колонки. Для того чтобы установить беспроводную колонку с использованием пластиковых форм в режим «левитации»,

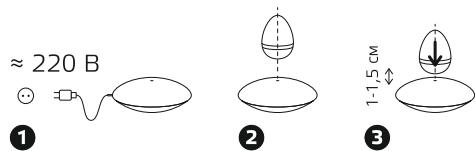


Рис. 1. Установка беспроводной колонки в режим «левитации»

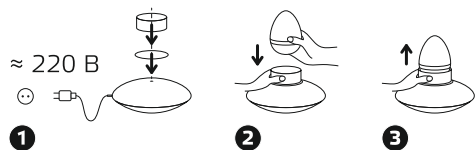


Рис. 2. Установка беспроводной колонки в режим «левитации» с использованием пластиковых форм

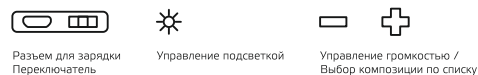


Рис. 3. Управление беспроводной колонкой

необходимо (рис. 2):

- Установить пластиковый диск на подставку. Расположенный выступ в центре пластикового диска должен попасть в отверстие, расположенное в центре основания подставки. Затем установить пластиковый цилиндр на диск;
- Одной рукой удерживать цилиндр на месте, другой рукой аккуратно опустить колонку в цилиндр. В случае успешной установки, динамик будет парить внутри цилиндра. Если колонка не парит, а опирается на вертикальные стороны пластикового цилиндра, повторите все действия еще раз;
- После того как вам удалось установить колонку, аккуратно поднимите пластиковый цилиндр вверх и уберите его в сторону. Затем, аккуратно уберите пластиковый диск с подставки, не касаясь колонки;
- ВАЖНО!** Защитный датчик электромагнитного поля внутри подставки предназначен для автоматического отключения питания устройства при определенных условиях, таких как перегрев. Датчик необходим для предотвращения повреждения электрической цепи и обеспечения длительного срока службы изделия. Поэтому, если после нескольких попыток вы не смогли установить колонку, подождите 1-2 минуты или больше, прежде чем делать следующую попытку;
- Для включения колонки переведите переключатель (1) (рис. 3) в крайнее левое или крайнее правое положение:
 - правое положение переключателя включает режим воспроизведения аудио через проводное соединение.
 - левое положение переключателя включает режим воспроизведения через Bluetooth соединение.
- Колонка обладает декоративной подсветкой RGB, которая включается автоматически после включения колонки. Переведите переключатель на корпусе в режим включения (крайне левое или крайнее правое положение переключателя) (1). Касанием сенсорной кнопки (2) расположенной на корпусе колонки можно выбрать два режима подсветки. Короткое касание сенсорной кнопки (2) переводит освещение в плавное изменение цвета подсветки, удержанием в течение 3-5 секунд кнопки — режим подсветки переводится в режим с одним цветом освещения;
- Для увеличения громкости воспроизведения, на корпусе колонки есть сенсорные кнопки управления «+» и «-» (3), для увеличения громкости или выбора следующей по списку композиции. Удержание кнопки увеличивает или уменьшает громкость. Короткое касание на кнопку позволит выбрать композиции по списку;
- Колонка оснащена встроенным аккумулятором и может использоваться как переносное устройство без использования подставки. Для соединения с колонкой включите колонку в режим беспроводного соединения (левое крайнее положение переключателя (1)) и включите Bluetooth на вашем устройстве. В списке устройств для соединения выберите «vitamin», в поле «пароль» наберите значение «0000»;
- После успешного соединения колонка начнет воспроизводить аудио файлы;
- Для зарядки встроенного в колонку аккумулятора используйте USB шнур, входящий в комплект или установите колонку на подставку, которая будет автоматически заряжать аккумулятор и обеспечивать питания колонки;
- Для выключения колонки (1) переведите переключатель на корпусе в среднее положение.

Эксплуатация

- Монтаж, демонтаж и обслуживание продукции Gauss® должны производиться при выключенном электропитании;
- Не допускаются физические воздействия, приводящие к механическим повреждениям продукции Gauss® (сколы, трещины, вмятины и пр.);
- Проводить монтаж и демонтаж продукции Gauss® рекомендуется в соответствии с прилагаемыми инструкциями лицом, имеющим специальный допуск для проведения соответствующих работ;
- К сокращению срока службы и преждевременному выходу из строя продукции Gauss® могут привести:
 - перегрузка при подаче повышенного и пониженного напряжения;
 - отклонения от температурных пределов надёжной работы.

Сертификация и утилизация

- Вся продукция Gauss соответствует требованиям Технического регламента Таможенного Союза: ТР ТС 004/2011 «О безопасности низковольтного оборудования», ТР ТС 020/2011 «Электромагнитная совместимость технических средств», ТР ЕАЭС 037/2016 «Об ограничении применения опасных веществ в изделиях электротехники и радиоэлектроники»;
- Информация о сертификатах:
 - ДС ЕАЭС N RU Д-СН.НВ11.В.17639/20 от 03.08.2020 до 02.08.2025, выдан: ОС ООО «СЕРТИФИКА», 105122, РОССИЯ, г. Москва, ш. Щёлковское, д. 2а, этаж 10, помещ. I, офис 1062-1070;
 - СС ЕАЭС RU С-СН.НВ26.В.00980/20 от 09.10.2020 до 08.10.2025, выдан: ООО «Сертификационная Компания», 305004, РОССИЯ, Курская обл, г. Курск, ул. Садовая, д.10А, литер В, офис 223;
- Продукция Gauss® экологически безопасна, не требует специальных условий и разрешений для утилизации, не относится к опасным отходам.

Условия транспортировки и хранения

- Условия транспортирования продукции Gauss® в зависимости от воздействия механических факторов должны соответствовать группе С ГОСТ 23216, в том числе в части воздействия климатических факторов — группе условий хранения 2 по ГОСТ 15150;
- Условия хранения светильников должны соответствовать группе условий хранения 2 ГОСТ 15150.

Возможные неисправности и способы их устранения



Внимание! Все работы, связанные с устранением возможных неисправностей изделия, должны осуществляться при отключенном электропитании.

- Если беспроводная колонка Gauss® не работает:
 - проверьте наличие сетевого напряжения электропитания 220 В;
 - убедитесь в целостности всех проводов и изоляции;
 - убедитесь в целостности всех соединений;
- Если вышеперечисленные способы Вам не помогли, для устранения неисправности обратитесь за помощью к квалифицированным специалистам.

Требования безопасности



Внимание! Перед установкой или заменой отключите электропитание!

- Во избежание несчастных случаев категорически запрещается производить монтаж и демонтаж продукции Gauss® при включенном электропитании;
- В целях повышения надежности и увеличения срока службы рекомендуется периодически осматривать находящуюся в эксплуатации продукцию Gauss® с целью обнаружения возможного загрязнения, механических повреждений и оценки работоспособности.

Гарантийные обязательства

- Гарантийный срок 12 месяцев от даты покупки при условии соблюдения условий эксплуатации, но не более 24 месяцев от даты производства;
- При отсутствии штампа магазина или торгующей организации, срок гарантии исчисляется с первого числа месяца производства продукции Gauss®.

Необходимые условия для предоставления гарантии на продукцию Gauss®

- Замене подлежит не работающая / не исправно работающая продукция Gauss® при условии соблюдения потребителем правил использования, хранения и эксплуатации;
- Не подлежит замене продукция Gauss®:
 - вышедшая из строя в результате попадания внутрь корпуса посторонних предметов, жидкостей, других материалов и веществ, не предназначенных для контакта с продукцией;
 - получившая повреждения и/или вышедшая из строя из-за неправильной установки и подключения;
 - вышедшая из строя в результате действия обстоятельств непреодолимой силы: пожар, затопление и т.п.;
- Все вышеизложенные условия гарантии действуют в рамках законодательства РФ, регулирующего защиту прав потребителя, и не распространяются на случаи использования продукции Gauss® в целях предпринимательской деятельности.