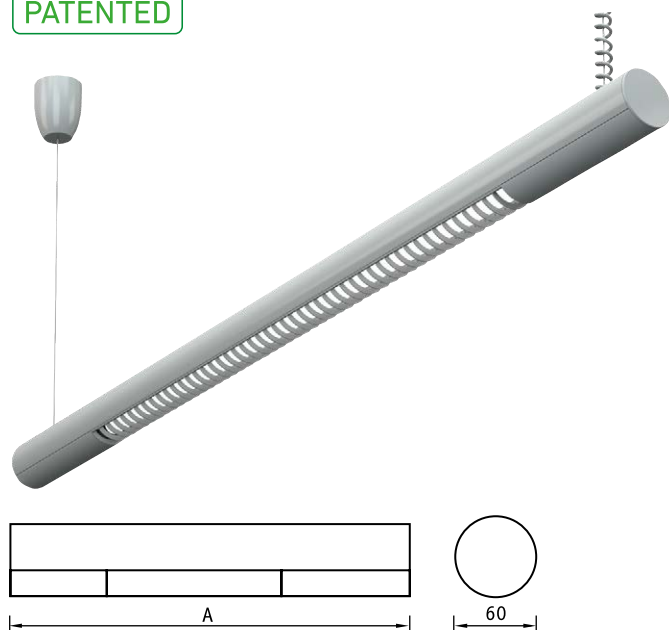


## RING Подвесная модульная система

PATENTED



### О продукте

Модульная система под линейные люминесцентные лампы на базе алюминиевого профиля круглого сечения. Благодаря наличию различных соединительных элементов возможно выстраивание различной геометрии осветительной установки.

### Установка

Подвешивается на стальных тросах к потолку или устанавливается непосредственно на опорную поверхность. Минимально необходимое число подвесов при установке в линию  $n = N + 1$ , где  $n$  – число подвесов,  $N$  – число светильников в линии. По одному подвесу в стыковочных узлах замкнутого контура.

### Конструкция

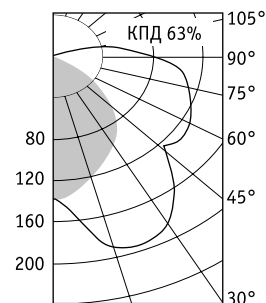
Корпус светильника изготовлен из алюминиевого профиля, окрашенного белой порошковой краской. Торцевые крышки, соединительные элементы, комплекты подвесов и питания заказываются отдельно (стр. 169).

### Оптическая часть

Алюминиевый отражатель. Белая решетка из поликарбоната или металлизированная пластиковая решетка (заказываются отдельно). Для Ring 118 – 2 решетки, Ring 136 – 4 решетки, Ring 158 – 5 решеток.

	A
1×18	1100
1×36	1840
1×58	2140

### RING 118

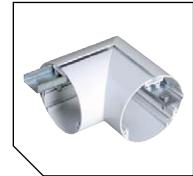


Артикул	Мощность, Вт	Масса, кг	ЭПРА	
			Код светильника	cos φ
RING 118	1×18	1,8	1303000020	≥ 0,96
RING 136	1×36	2,3	1303000070	≥ 0,96
RING 158	1×58	2,8	1303000170	≥ 0,96





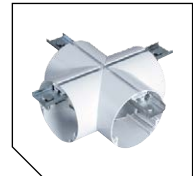
Алюминиевые  
RN соединения  
L с крепежными  
планками\*



Алюминиевые  
RN соединения  
T с крепежными  
планками\*



Алюминиевые  
RN соединения  
X с крепежными  
планками\*



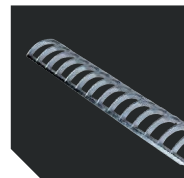
Торцевая крышка  
в сборе



Комплект  
крепления

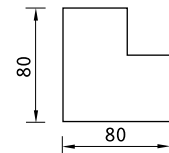


Подвес модульный  
(1,5; 3; 5 м)



Решетка  
металлизирующая

L-образный



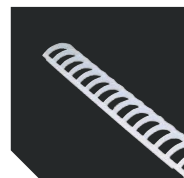
Крепежная планка  
для соединения  
корпусов  
светильников  
в линию



Соединение двух  
светильников при  
помощи крепежных  
планок

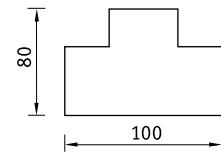


Алюминиевый  
профиль RN  
«пустой»

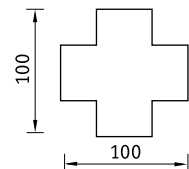


Решетка белого  
цвета из  
поликарбоната

T-образный



X-образный



Аксессуары	Код
RN решетка из поликарбоната	2303000050
RN решетка металлизированная	2303000060
RN L-образный соединительный элемент (белый)	2303000110
RN T-образный соединительный элемент (белый)	2303000130
RN X-образный соединительный элемент (белый)	2303000150
Крепежная планка (для крепления двух светильников требуется 1 планка)	2301000200
RN профиль (в заказе необходимо указывать требуемую длину профиля) (белый)	1303000520
RN торцевая крышка белая	2303000010
Подвес модульный (трос 1,5/3/5 м, чашка, крепежный элемент)	2301000210/2301000220/2301000230
Комплект питания/комплект питания DALI	2901000110/по запросу
Комплект крепления (на опорную поверхность), 2 шт.	2301000190
Вставка пластиковая зеленая	5305001110
Вставка пластиковая красная	5305001120
Вставка пластиковая синяя	5305001140

\* крепежные планки входят только в комплект соединения. В комплект светильника планки не входят и заказываются отдельно