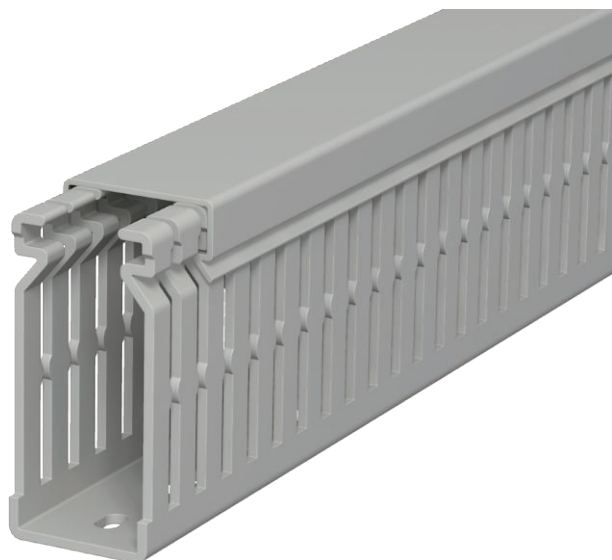


# Технический паспорт

## Распределительный короб, тип LK4/N 60025

Арт.-№ 6178203



Распределительный кабельный короб с крышкой, с перфорированным основанием; сужения в боковых стенках предотвращают выпадение проводов. Номинальный размер системного отверстия соответствует внутреннему размеру короба. Специальные размеры по запросу.



**ПВХ** Поливинилхлорид

Дополнительный текст 2 | Заподлицо с полом с помощью заданных мест излома.

### Исходные данные

Артикульный №	6178203
Тип	LK4 N 60025
Обозначение 1	Распределительный короб
Размер	60x25x2000
Цвет	серый камень
Номер RAL	7030
материал	Поливинилхлорид
Сокращенное наименование материала	ПВХ
Минимальная единица продажи	2,00 м
Вес	48,50 кг/100 м

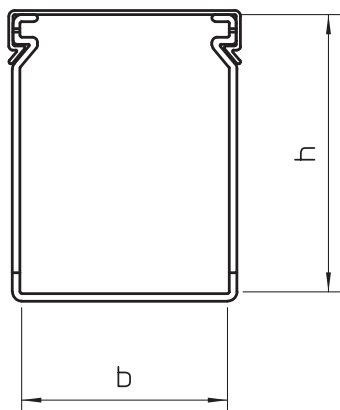
# Технический паспорт

Распределительный короб, тип LK4/N 60025

Арт.-№ 6178203



## Технические характеристики



Длина	2.000,00 мм
Ширина	25,00 мм
Высота	60,00 мм
Глубина короба	60,00 мм
Размер Ш×В	25×60 мм
Конструкция боковой стенки	со шлицем
Вид крепления	Перфорация основания
Гибкость	<input type="checkbox"/>
Стойкий к току утечки	<input checked="" type="checkbox"/>
С крышкой	<input checked="" type="checkbox"/>
Расстояние между шлицами	12,50 мм
Ширина шлица	5,00 мм