



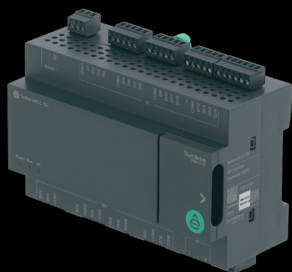
**SystemePLC SR** — это линейка интеллектуальных реле, предназначенных для простых задач автоматизации, таких как контроль освещения, автоматический ввод резерва (ABP), управление насосами или вентиляторами и других. Их применение в системах АВР позволяет значительно повысить эффективность управления и минимизировать время простоя оборудования, гарантируя стабильную работу различных систем и комплексов.

Интеллектуальные реле **SystemePLC SR** с модулями расширения **SystemePLC S172** позволяют реализовать управление любой схемой АВР.

## Основные характеристики

- Съемные клеммники для удобного монтажа
- Установка на DIN-рейку 35 мм и совместимость с пластроном (глубиной до 46 мм)
- Рабочая температура: -20 °С...+55 °С
- Встроенные часы реального времени

## Индивидуальные характеристики



### Интеллектуальные реле SR1

- Без дисплея
- Без возможности расширения
- Память 512 Кб (флеш-память) и 192 Кб ОЗУ

В зависимости от типа модели:

- Напряжение питания 24 VDC или 220 VAC
- Дискретные входы: от 6 до 16
- Дискретные выходы: от 4 до 8
- Аналоговые входы: 0, 2 или 4
  - Тип: термосопротивления NTC10K, PT1000, PT100 и унифицированные сигналы 0...10 В и 4...20 мА

#### Коммуникации

- 1xRS485 Modbus RTU Master / Slave
- 1xUSB Type C для связи с ПК



### Интеллектуальные реле SR2

- ЖК-дисплей 1,8"
- Возможность расширения до 7 модулей
- Память 2 Мб (флеш-память) и 512 Кб ОЗУ

В зависимости от типа модели:

- Напряжение питания 24 VDC или 220 VAC
- Дискретные входы: от 6 до 16
- Универсальные (дискретные или аналоговые) входы: 8
- Дискретные выходы: от 4 до 12
- Аналоговые входы: 0 или 2
  - Тип: термосопротивления NTC10K, PT1000, PT100 и унифицированные сигналы 0...10 В и 4...20 мА

#### Коммуникации

- 1xRS485 Modbus RTU Master / Slave
- 1xRJ45 Ethernet Modbus TCP Client / Server
- 1xUSB Type C для связи с ПК

В зависимости от типа модели:

- 1xUSB Type A для подключения флеш-карты



### Модули расширения S172

#### Смешанные модули ввода/вывода:

- 28 IO: 8 DI (24 VDC), 8 DO (реле); 8 AI, 4 AO
- 10 IO: 4 DI (24 VDC), 4 DO (реле); 4 AI, 2 AO

#### Дискретные модули ввода/вывода S172

- 28 IO: 16 DI (24 VDC), 12 DO (реле)
- 16 IO: 8 DI (24 VDC), 8 DO (реле)
- 8 IO: 4 DI (24 VDC), 4 DO (реле)
- 8 IO: 4 DI (24 VDC), 4 DO (транзистор)
- 8 IO: 4 DI (220 VAC), 4 DO (реле)

#### Аналоговый модуль ввода/вывода:

- 8 IO: 4 AI, 4 AO;

Тип аналоговых входов/выходов:

- Тип AI: 0...10В, 0...20мА;
- RTD = NTC10K, PT1000, PT100
- Тип AO: 0...10 В или 4...20 мА

### Преимущества

- Гибкость при создании систем автоматизации благодаря широкому выбору управляющих устройств
- Возможность подключения до 7 модулей расширения (до 224 сигналов) к моделям SR2 для работы с большими системами автоматизации
- Бесплатное программное обеспечение для всех устройств серии [SystemePLC SR](#) и [S172](#)

### Удобство

- Съёмные клеммники для простого монтажа устройства
- Подключение модулей расширения с помощью встроенного или дополнительного кабеля расширения. Дополнительный кабель расширения позволяет увеличить расстояние между устройствами до 1 м
- Оптимальное количество дискретных входов и выходов для реализации основных типовых схем АВР с помощью одного устройства
- Встроенный экран для удобного взаимодействия с управляющим устройством (для моделей SR2)
- Совместимость с пластроном (глубиной до 46 мм)

### Эффективность

- Интеллектуальные реле SR1 закрывают 85% самых распространённых схем АВР
- Наличие сети RS-485 с протоколом Modbus RTU позволяет осуществить управление автоматическими выключателями и ДГУ
- Интеграция в системы верхнего уровня благодаря сети Ethernet с протоколом Modbus TCP

## Список заказных артикулов

Артикул	Тип	Общее количество сигналов	Дискретные входы	Дискретные выходы	Аналоговые входы	Коммуникации	Габаритные размеры ШxВxГ, мм
ZR1PB00P7	SR1	12	8 (~220 VAC)	4 (реле)	-	1xRS-485 Modbus RTU Master / Slave 1xUSB Type C	85x80x58
ZR1PB00BD			8 (=24 VDC)		2		
ZR1PP00BD2A			6 (=24 VDC)				
ZR1PA00P7	SR1	24	16 (~220 VAC)	8 (реле)	-	1xUSB Type C	128x80x58
ZR1PA00BD			16 (=24 VDC)		4		
ZR1PP00BD4A			12 (=24 VDC)				
ZR2PB11P7	SR2	12	8 (~220 VAC)	4 (реле)	-	1xRS-485 Modbus RTU Master / Slave 1xRJ45 Ethernet Modbus TCP Master / Slave 1xUSB (Type C)	85x80x58
ZR2PA11BD			8 универсальных (дискретные или аналоговые, (=24 VDC)	4 (2 реле, 2 транзистор)	2		
ZR2PP11BD2A			6 (=24 VDC)	4 (реле)			
ZR2PP11P7	SR2	28	16 (~220 VAC)	12 (реле)	-	1xRS-485 Modbus RTU Master / Slave 1xRJ45 Ethernet Modbus TCP Client / Server 1xUSB (Type A) 1xUSB (Type C)	150x80x58
ZR2PP11BD			16 (=24 VDC)				

