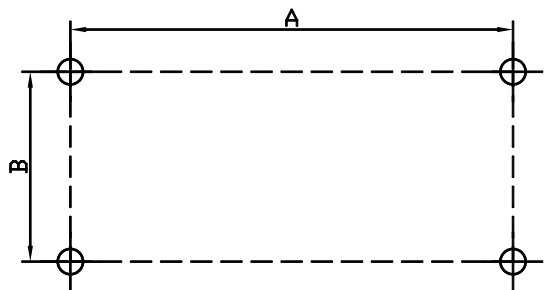


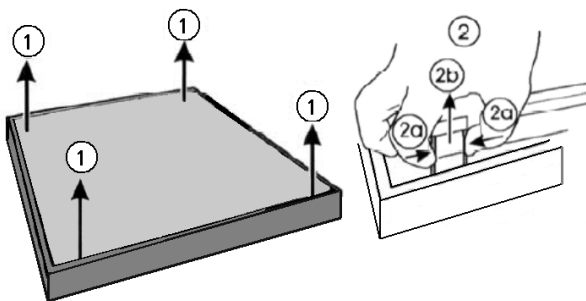
Инструкция по монтажу светильников серии SPORT LED

- 1 Просверлить в потолке четыре отверстия согласно схеме. Забить в полученные отверстия дюбели.

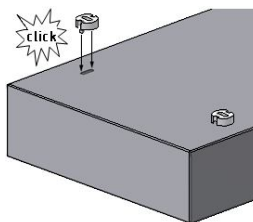


Наименование	Установочные размеры АхВ, мм
OPL/S ECO LED 1200	1050x270
PRS/S ECO LED 1200	1050x270

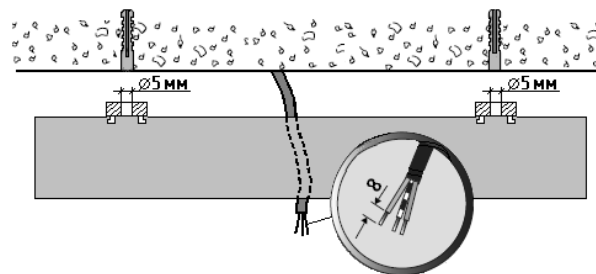
- 2 Распаковать и подготовить к установке светильник (со светильника снять рассеиватель).



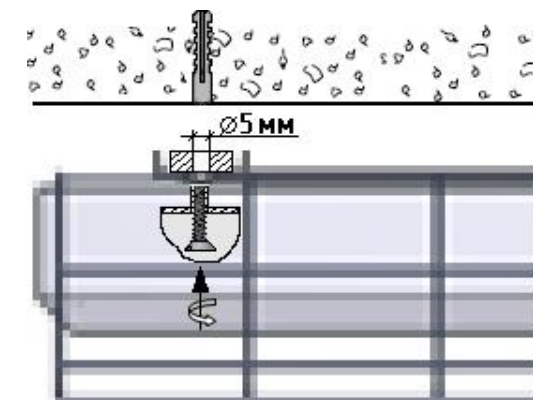
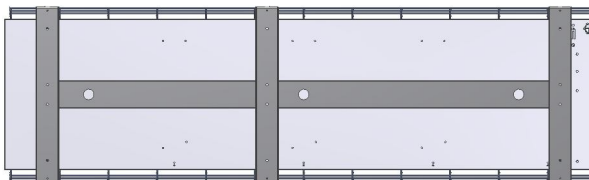
- 3 Вщелкнуть опоры в корпус светильника:



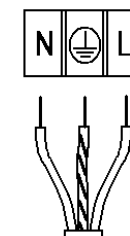
- 4 Ввести сетевые провода через отверстие в светильнике.



- 5 Совместить отверстия крестовины защитной решетки и светильника с подготовленными отверстиями в потолке. Прикрутить светильник с решеткой шурупами к потолку.



- 6 Подключить сетевой провод к клеммной колодке в соответствии с указанной полярностью.



- 7 Вставить в светильник рассеиватель. Вставить в лепестки свободный край защитной решетки и зафиксировать его специальными винтами с пластиковыми головками.

