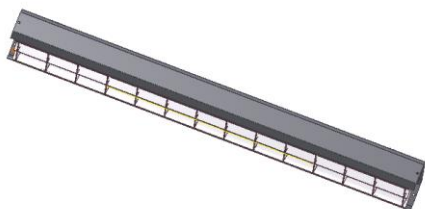
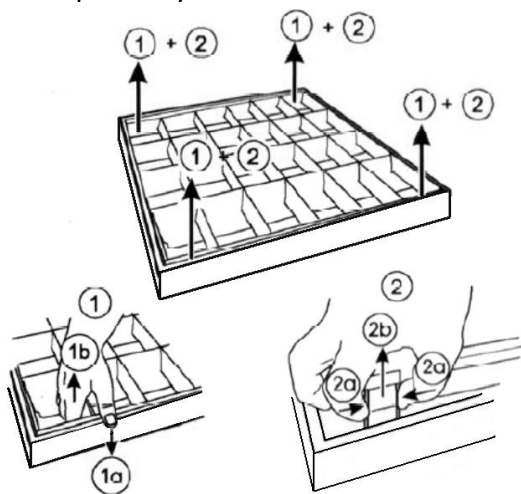


# ИНСТРУКЦИЯ ПО МОНТАЖУ СТАЦИОНАРНЫХ СВЕТИЛЬНИКОВ С РАССЕИВАЮЩЕЙ РЕШЕТКОЙ серии UNI LED

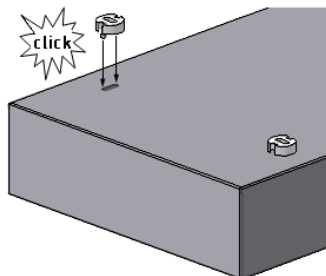
1. Распаковать светильник



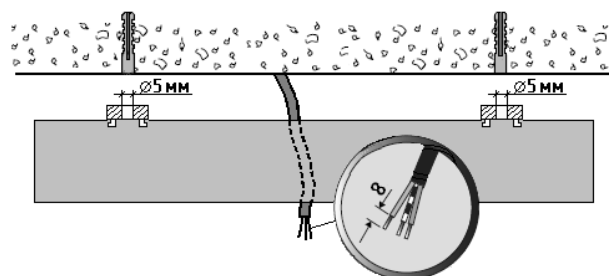
2. Снять решетку



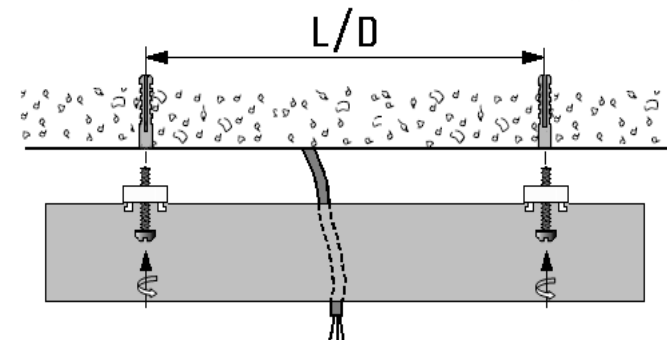
3. Вщелкнуть опоры в корпус светильника:



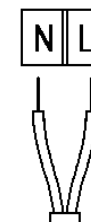
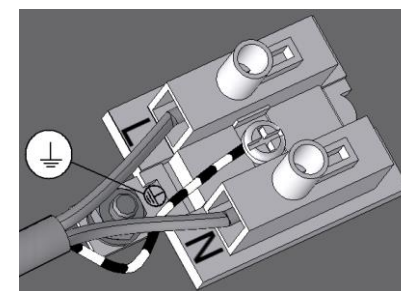
4. Провести сетевые провода через отверстие в корпусе:



5. Установить корпус на поверхность



6. Подключить сетевой провод к клеммной колодке в соответствии с указанной полярностью:



7. Закрепить решетку, защелкнув ее в корпусе с помощью 4-х пружин.